



ACTIVIDAD CURRICULAR

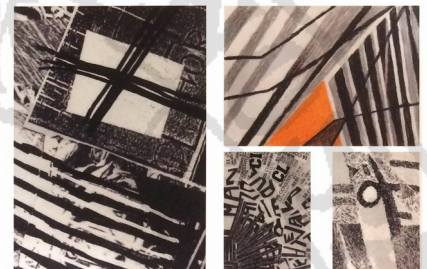
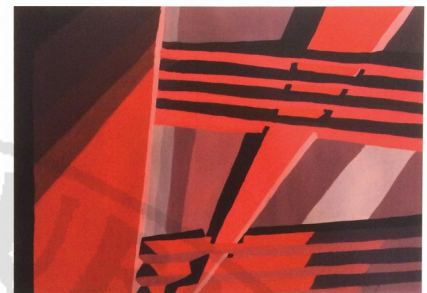
Carrera: DISEÑO GRAFICO

Nombre de la asignatura: MORFOLOGÍA 1
CATEDRA: BRIGNONE

Carga horaria:

- Total: 120 hs.
- Semanal: 4hs. Anual

Año: 2019



OBJETIVOS GENERALES

- Desarrollar la **capacidad creadora-integradora** contemporáneo enfatizando la pluralidad de convergencias y divergencias
- Aumentar la **capacidad expresiva y creativa** en relación con los campos semántico-comunicacional enfatizando la producción de formas con Sentido y Expresión
- Enfatizar la producción de **procesos de transformación de las formas** desde lo intuitivo a lo racional
- Favorecer la **reflexión crítica** en la valoración de procesos y resultados como instancia de aprendizaje
- Entrenamiento perceptivo en la **capacidad de ver y comprender** los procesos analíticos y sintéticos
- Incentivar la **investigación y la experimentación** formal, conceptual y técnica, como fundamento de las propuestas graficas
- Promover la utilización de **tecnologías artesanales y digitales** y su aplicación a las dinámicas de transformación de la forma desde una mirada crítica y operativa

OBJETIVOS ESPECÍFICOS:

Introducir al alumno en el análisis y generación de sistemas formales bi-tridimensionales en un nivel de baja complejidad, enfatizando la dimensión **intuitivo- reflexiva y expresiva**

- Indagar en las lógicas estructurales, los elementos configurantes en el plano y el espacio tridimensional y sus variables perceptivas como nociones conformantes del proceso de diseño.
- Comprender el proceso morfológico en el plano y su transposición al espacio tridimensional como parte de la creación de sentido.
- Explicitar a través de los trabajo en taller una aproximación a los conceptos de

Secretaría Académica

Pabellón III, Ciudad Universitaria.
C1428EGA, CABA. Argentina.

54.11.4789.6386
planificacionarq@fadu.uba.ar
fadu.uba.ar





composición, y expresión.

- Experimentar con el procesamiento de imágenes y su producción (escala textura y color) a través de montajes y encuadres, concientizando el uso estas variables sobre la estructura compositiva y agudizando las percepciones del espacio estético.
- Desarrollar la investigación de materiales y técnicas para la intensificación del sentido y la expresión comunicacional expresiva

CONTENIDOS:

Hacia la construcción de la imagen...

Series en el plano | Series cromáticas y espaciales | Series temporales y espaciales

Series en el plano

Dinámicas estructurales

Categorías dimensionales Relación modular, unidades reglas, elementos y relaciones. .

Noción de esquema estructural: Pregnancia, recorrido visual esquema estructural, organización, leyes su trasgresión.

Relaciones formales: constancia y variabilidad.

El encuadre como procedimiento: desde el punto de vista, la información y la composición gráfica.

Introducción a la diagramación y la puesta gráfica: niveles de lectura, transparencias, convergencia y superposición.

Dinámicas expresivas /Texturas visuales /

Técnicas artesanales y digitales.

Series cromáticas espaciales

Estructura /Vecindad / Intensidad /Modulación

Variaciones cromáticas:

Color intuitivo - Color función - Color expresión

Relaciones perceptivas producidas y los conceptos emergentes de la teoría del color.

Sus variables: Tinte Valor y Saturación.

Síntesis aditiva y sustractiva.

Interacción del color.

Armado y modulación de paletas cromáticas.

Color y espacio: el relieve y sus aplicaciones cromáticas

Secretaría Académica

Pabellón III, Ciudad Universitaria.

C1428EGA, CABA. Argentina.

54.11.4789.6386

planificacionarq@fadu.uba.ar

fadu.uba.ar





UBA, FADU.

Universidad de Buenos Aires Facultad de Arquitectura
Diseño y Urbanismo

Técnicas expresivas Color pigmento /color luz/ color impresión

Series temporales y espaciales

Estructura - Tiempo - Transformación

Continuidades y rupturas perceptivas

Transformación secuencia y ritmos visuales

Variables gráficas en relación con la expresión y la significación

Semántica e iconicidad de las técnicas gráficas.

Despliegues estructurales del plano al espacio.

Dinámicas lúdico-espaciales

Técnicas expresivas:

Soportes y materiales encastres-plegados calados.

MODALIDAD DE ENSEÑANZA:

Se trabaja en equipos docentes interdisciplinarios y se desarrollan dinámicas conceptuales colectivas de interacción grupal e individual, reflexiones teóricas e Invitados especiales en relación al campo temático desarrollado

MODALIDAD DE EVALUACIÓN:

Por clase: se realizarán trabajos en taller con actividades integrales entre lo analógico y lo digital, se presentaran en clase evaluándose proceso y dinámicas de trabajo

Por módulo: se entregará el material procesado y analizado priorizando la integración y la transposición de herramientas gráficas analógico-digitales y su reutilización Se enfatizará la propuesta creativa desarrollada, el contenido conceptual y rigor técnico así como también el grado de participación de cada integrante en la propuesta.

Los aspectos que se tienen en cuenta para la evaluación y promoción se basan en el cumplimiento de los objetivos generales y específicos planteados en los trabajos prácticos y en la propuesta pedagógica los mismos se evalúan sobre las diferentes propuestas presentadas por el alumno según las consignas dadas en cada módulo.

Las evaluaciones parciales son superadoras e implican un proceso de crecimiento y aprendizaje por parte del alumno.

Por clase: se realizarán trabajos en taller con actividades integrales entre lo analógico y lo digital, se presentaran en clase evaluándose proceso y dinámicas de trabajo

Por módulo: se entregará el material procesado y analizado priorizando la integración y la transposición de herramientas gráficas analógico-digitales y su reutilización Se enfatizará la propuesta creativa desarrollada, el contenido conceptual y rigor técnico así como también el grado de participación de cada integrante en la propuesta.

Secretaría Académica

Pabellón III, Ciudad Universitaria.
C1428EGA, CABA, Argentina.

54.11.4789.6386
planificacionarq@fadu.uba.ar
fadu.uba.ar





UBA, FADU.

Universidad de Buenos Aires Facultad de Arquitectura
Diseño y Urbanismo

Su propuesta personal será evaluada desde su:

- **Proceso:** como desarrollo en tiempo y forma de las consignas solicitadas.
- **Conceptualización:** Su exploración creativa y sus variaciones, así también la forma y apropiación de las temáticas y conceptos dados.
- **Concreción parcial y final** : modos y técnicas de representación en relación a la consigna y temática propuesta
- **Justificación y Actitud:** la participación activa, así como la reflexión crítica y propositiva superadora sobre el material realizado

APROBACIÓN DE CURSADO:

- 75 % de asistencia
- Presencial y participativa
- Total de trabajos prácticos realizados y aprobados

APROBACIÓN DE FINAL:

Entrega final según las pautas de evaluación

REFERENTES

- Albert, Josef "La Interacción del Color", Madrid, Alianza - 1978
- Aisemberg, D. "Historias del Arte", Ed. Grafimor - 2004
- Aumont, Jacques La imagen Ed Paidós Comunicación -1992
- Baltrusaitis, J. "Anamorphoses", Ed. Flammarion
- Bateson, G. "Pasos para una Ecología de la Mente" - 1976
- Barthes, R. "El Susurro del Lenguaje", Paidós Comunicación - 2002
- Belohalavek, P. "Lógica del aprendizaje" - 1997
- Beirut, M. y otros "Fundamentos del Diseño Gráfico", Ed. Infinito - 2001
- Breyer, G. "Heurística del Diseño", FADU - 2003
- Briggs, J. "Fractals, Pattern of Chaos", British Library Cataloguing - 1994
- Bonsiepe, G. "Del objeto a la Interfase", Ed. Infinito - 1999
- Berger, John "El Sentido de la Vista", Madrid, Alianza - 1990
- Calvino, I. "Seis Propuestas para el Próximo Milenio" - 1989

Secretaría Académica

Pabellón III, Ciudad Universitaria.
C1428EGA, CABA. Argentina.

54.11.4789.6386
planificacionarq@fadu.uba.ar
fadu.uba.ar





- Costa, J. "Diseñar Para los Ojos", Colección J. Costa - 2003
- Esquemática visualizar la información ED. Paidós 1998
- Deleuze, Gilles - Guattari, Félix "Precepto, Afecto y Concepto", In: "Qué es la Filosofía", Barcelona, Anagrama, 1993
- Deleuze, Gilles "El Acto de Creación", In: Trafic - 1996
- Deleuze, Gilles "La Imagen en Movimiento y sus Tres Variedades", In: "Imagen Movimiento", Barcelona, Paidós - 1991
- Didi, George, Huberman, "Forma e Intensidad", In: "Lo que Vemos, lo que nos Mira", Buenos Aires, Manantial, 1997
- Foucillon Henri ,La vida de las formas yEl elogio de la mano Ed. Ateneo 1947
- Giordano D.- H. Wainhaus - S. Pescio - C. Pereyra - M. Frigerio "Cinco Notas sobre Heurística del Diseño",FADU - 2003
- Goethe, Johann W.Teoria de los colores Editorial Colegio Oficial de Aparejadores y Arquitectos Técnicos; Año 1999;
- Guillaume, Paul "Los Orígenes de la Idea de Forma", - Psicología de la Forma", Buenos Aires, Ed. Psique, 1984
- Itten Johannes El arte del color. EDBouret
- Jameson, Federic, "La deconstrucción de la Expresión", In: "Ensayos Sobre el Posmodernismo", Buenos Aires, Imagomundi - 1991
- Kandinsky, Wassily "Punto y Línea sobre el Plano". Madrid. Alianza - 1980
- Kandinsky, Wassily "De lo Espiritual en el Arte". Madrid. Alianza - 1975
- Kandinsky, Wassily "Cursos de la Bauhaus", Madrid, Alianza - 1983
- Klee, Paul "Teoría del Arte Moderno", Buenos Aires, Ed. Caldén - 1975
- Koppers Harald El atlas de los colores Ed. Blume 1979
- Vilches L. "La lectura de la imagen", Paidós
- Maldonado C. "Visiones Sobre la Complejidad", Colección Filosofía y Ciencia - 1999
- Morin, E. "Articular de los Saberes", Ed. U. del Salvador - 1998
- Morin, E. "Introducción al Pensamiento Complejo", Art. Redsicología
- Prigogine, I., El fin de las certidumbres. Madrid: Taurus. -1997.
- Wagensberg, J., La Rebelión de las Formas- Ed.Tusquets -2004
- Wong W. Fundamentos del diseño bi y tri dimensional EDG.Gili

DOCENTES

CANGI ADRIAN
DOMERGE ESTELA

GLAIMAN GABRIEL
GRANDOSO OMAR
HERE GISELA
SAGIRYAN LORENA

ADHonorem
NICOLAS MANJON

Secretaría Académica

Pabellón III, Ciudad Universitaria.
C1428EGA, CABA. Argentina.

54.11.4789.6386
planificacionarq@fadu.uba.ar
fadu.uba.ar



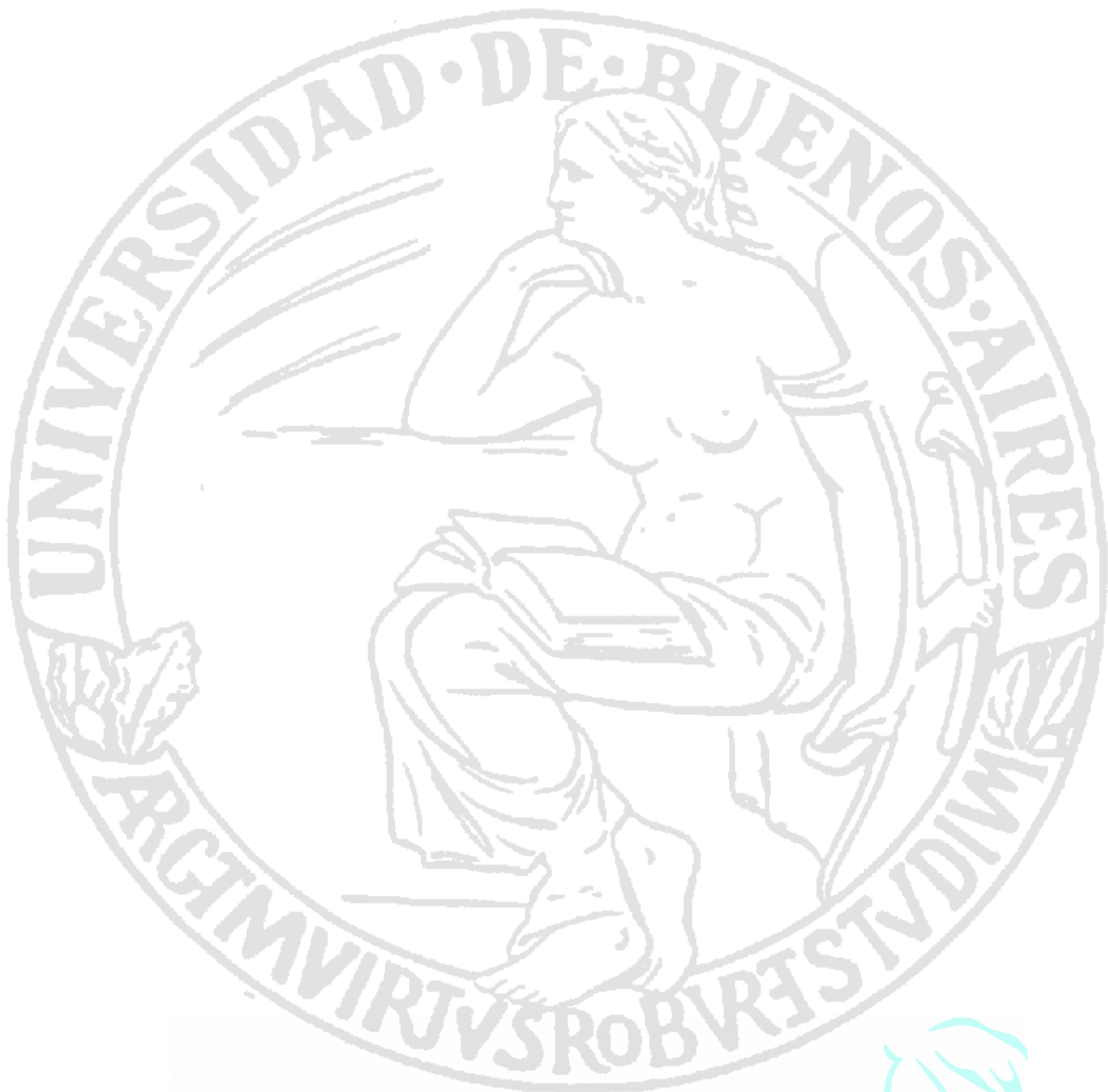


UBA, FADU.

Universidad
de Buenos Aires

Facultad de Arquitectura
Diseño y Urbanismo

LEO REY



Secretaría Académica

Pabellón III, Ciudad Universitaria.
C1428EGA, CABA. Argentina.

54.11.4789.6386
planificacionarq@fadu.uba.ar
fadu.uba.ar

