

NOESTRA  
ARQUIT

252

07/50



INTERIOR DE UNA CASA MODERNA

Bs. Aires, JULIO 1950  
AÑO DEL LIBERTADOR GENERAL SAN MARTIN

# NOESTRA ARQUITECTURA

Correo  
Argentino  
Clase Central

FRANQUEO PAGO
CONCESION N° 291
TARIFA REDUCIDA
CONCESION N° 1009

ACESTIB  
252 N29



# ACERO



Un producto de

COMERCIO RECÍPROCO

**DEL**

**AL**

mundo...

mundo...

LA BETHLEHEM COMPRA

LA BETHLEHEM ABASTECE

romo, estaño, tungsteno, manganeso, flúorespato, cáñamo, caucho, pulpa de papel y varias clases de menas, substancias químicas y abastecimientos.

de planchas y barras de acero, formas estructurales, acero laminado, hojalata, cable y otros productos de alambre, tubos, rieles y accesorios, acero fabricado y muchos otros productos de acero, grandes y pequeños.

**Fabricar una tonelada de ACERO requiere un MUNDO de materias primas**

Solamente comprándole al mundo puede la Bethlehem producir el acero con que abastece al mundo. Muchas menas y substancias químicas se requieren para la fabricación de las varias clases de acero. Muchos productos y materias primas son necesarios para alimentar las grandes fundiciones

que la Bethlehem tiene en las costas oriental y occidental de los EE. UU. La Bethlehem compra en 41 países enormes cantidades de estos productos. Porque el acero — material de uso universal — es un producto de intercambio recíproco entre los países que lo producen y los que lo usan.

*La gran fábrica de la Bethlehem en Sparrows Point, en el puerto de Baltimore, es la única productora de acero en los EE. UU. situada junto a un puerto de mar. Los cargamentos de exportación van directamente de la fábrica al buque, lo cual reduce al mínimo la posibilidad de averías debidas a la manipulación adicional.*

**Bethlehem Steel**

25 Broadway, Nueva York 4, EE. UU.



**Export Corporation**

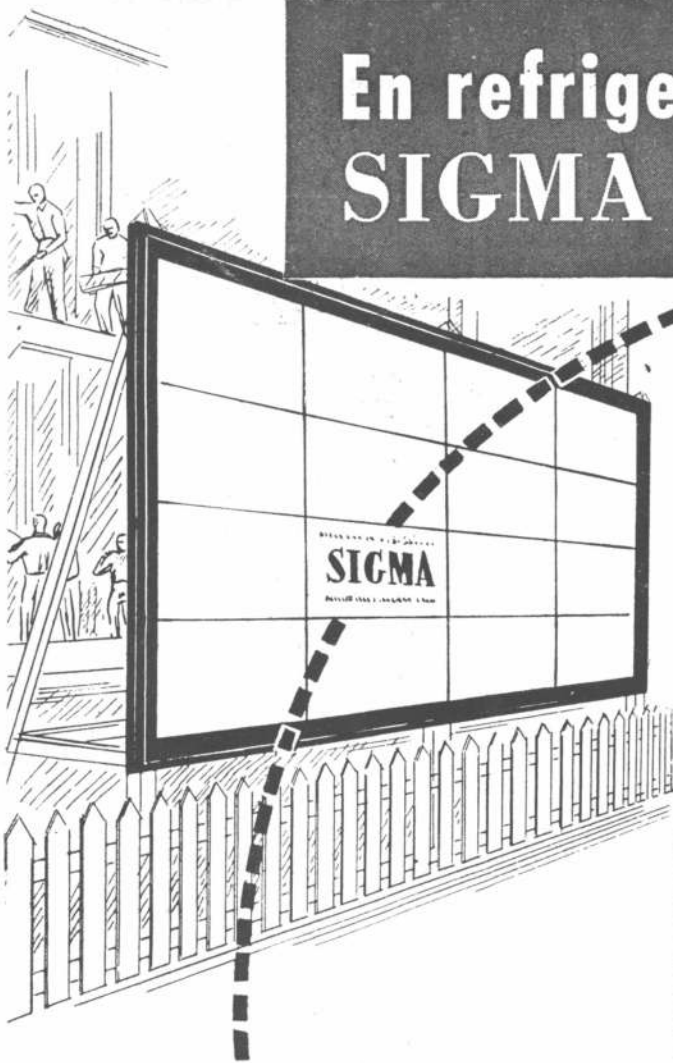
Dirección Cablegráfica: "BETHLEHEM, NEWYORK"

*Oficina para la transmisión de pedidos:  
Edificio Banco de Boston, Buenos Aires*

4015

— NUESTRA  
ARQUITECTURA

# En refrigeración central SIGMA representa...



...la solución integral hacia cualquier problema técnico relacionado con instalaciones de toda índole, cualquiera sea su cantidad y capacidad, amparada por la garantía comercial e industrial de SIGMA.

## CALIDAD INSUPERABLE

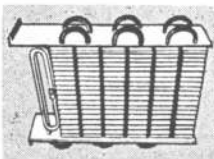
Involucrada en sus equipos importados de los Estados Unidos de Norte América y especialmente fabricados para corriente 220 voltios, por la Universal Cooler, autoridad mundial en refrigeración.



ACHALAY

## EFICIENCIA ABSOLUTA

Presente en cada uno de los elementos básicos y accesorios que aseguran una perfecta refrigeración, conforme a las exigencias y necesidades de la moderna arquitectura actual.



## SEGURIDAD GARANTIDA

Determinada por una correcta y definida responsabilidad técnica y por un servicio mecánico permanente para consulta y reparación de los equipos, debidamente garantido.

# SIGMA

Refrigeración Industrial, Comercial y Familiar

Av. Vélez Sársfield 1760 - T. E. 21-4178

**SEÑOR PROFESIONAL: SOLICITE PRESUPUESTOS SIN COMPROMISO ALGUNO**

IV NUESTRA ARQUITECTURA

AL PROYECTAR SU CASA

*puede discutirse el número de las habitaciones, pero...*



**NO SE DISCUTEN**

los artefactos sanitarios  
**DURCELANA**



Los artefactos sanitarios DURCELANA, de líneas sobrias y elegantes, y elaborados con nobles materias primas, representan la más cabal expresión de calidad y buen gusto.



**FERRUM** S. A. DE CERAMICA Y METALURGIA



FABRICA Y ADMINISTRACION: ESPAÑA 402-600, AVELLANEDA  
EXPOSICION: CHACABUCO ESQ. ALSINA, BUENOS AIRES

— NUESTRA **V**  
ARQUITECTURA

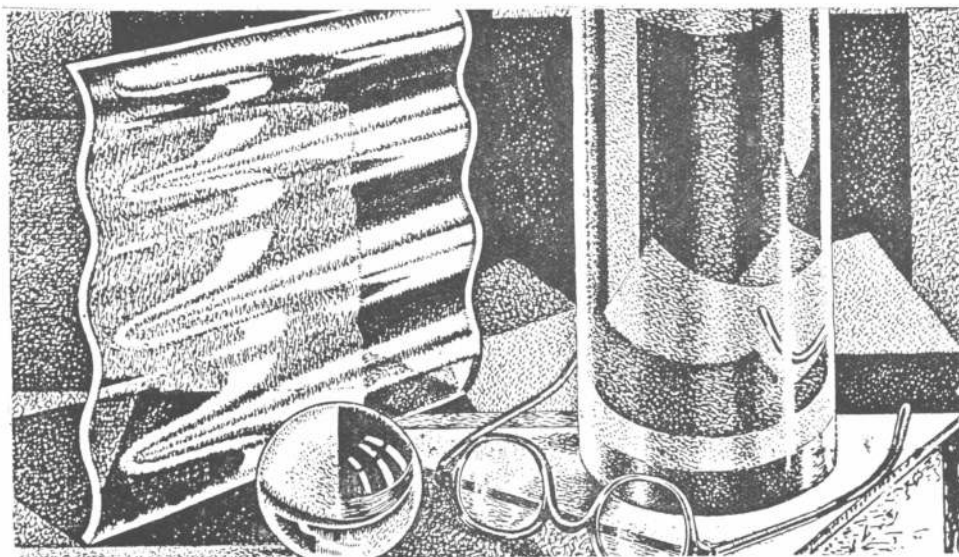
# CONQUISTAS DE LA QUIMICA

## PERSPEX

(Resina acrílica) es uno de los más versátiles y atractivos de los nuevos productos sintéticos fabricados hasta ahora por la industria química británica. Desde que los químicos de la Imperial Chemical Industries Limited lo descubrieron en 1932, este plástico de transparencia cristalina ha encontrado centenares de aplicaciones tan variadas como: partes de los aviones, artefactos eléctricos, equipos químicos y chapas acanaladas para la iluminación de los techos. Perspex está hecho de acetona, la que deriva de la manufactura de la melaza, un subproducto de la industria azucarera.

El primer paso en su fabricación es la producción de un líquido denominado methyl methacrylate. El segundo es la polimerización de este líquido, es decir que sus moléculas se unan en largas cadenas. El resultado es el Perspex cuyo nombre químico completo es Polymethylmethacrylate. Aun cuando su peso es la mitad del vidrio es extremadamente fuerte y su desarrollo fué un triunfo oportuno de la industria química británica.

En 1939 fué adoptado para las partes transparentes de todos los aviones británicos de combate y hoy siguen encontrándose continuamente nuevos usos y aplicaciones



*Imperial Chemical Industries Limited, Londres*

REPRESENTADA EN LA ARGENTINA POR



**INDUSTRIAS QUIMICAS ARGENTINAS "DUPERIAL"**

Edificio "Duperial"

Paseo Colón 285 (R 44)

T. E. 30, Catedral 2011 - Bs. As.



**Apeles**

**PINTURA VIVA  
A PRUEBA DE TIEMPO**

**Cuesta menos porque dura más  
(Y el mejor aspecto va de regalo)**

## NOTICIAS

### EL ARREGLO DE INTERIORES

Mucha gente ignora que el arreglo interior de la casa juega un papel tan importante como el plan. Un gran arquitecto dijo un día con razón: "mientras la gente no modifique su concepción del arreglo de la casa, la construcción de habitaciones no progresará". Por lo tanto no habrá buen alojamiento, mientras el problema de la disposición interior no haya encontrado solución eficaz.

Para muchos de nosotros, el arreglo se limita a la exposición de un cierto grado de bienestar, sin tener en cuenta que debe responder a exigencias severas. Frecuentemente no nos damos cuenta de la necesidad de estudiar una disposición racional.

Ante todo, la habitación y su disposición interior deben facilitar el cumplimiento de las funciones diarias. No se debe olvidar, en efecto, que la vivienda y su equipo, lo mismo que todas las cosas de que nos rodeamos en la vida cotidiana, están ahí para servir al hombre y no a la inversa.

Las necesidades primordiales del hombre son cotidianas. Ellas exigen trabajos pesados y desagradables. Ahora bien, la ayuda de personal de servicio es cada vez más escasa y para muchos está más allá de sus posibilidades. Para la madre de familia, eso significa una repetición incesante de tareas absorbentes: preparar las comidas, lavar la vajilla, limpiar la casa, lavar la ropa, cuidar los niños. Es claro que no tendrá más que un solo deseo, enteramente justificado por lo demás: tener una habitación dispuesta de manera práctica, y constatará que la solución del problema hogareño reside en una aplicación llevada al límite del principio de eficacia.

La verdadera misión del arte del arreglo de interiores, reside ante todo en la organización de la vida doméstica, tanto del individuo como de la familia. Organizar es hacer el inventario de los actos que componen la vida de todos los días, atribuirles una jerarquía y, para cada uno de ellos, encontrar el método que permitirá cumplirlos lo mejor posible, con un mínimo de esfuerzo.

La mayor parte de nosotros consideramos el arreglo interior desde el solo punto de vista de la decoración. Aun algunos pretendidos especialistas no ven más allá. ¿Quiere esto decir que el arreglo moderno del interior desprecia la belleza o se opone a la armonía en la vivienda? ¿Que el interior no es más que el objeto exclusivo de cálculos, de programas sin ideal? Al contrario, llevar la belleza a la casa es una de las primeras preocupaciones del decorador digno de tal nombre.

Pero él se opone a crear belleza sobre la mentira y sobre la base frágil del arte de "parecer"; se opone al estilo hinchado con que, por lo general, nos gratifica la industria del mueble, y en que todo el esfuerzo es dirigido hacia el trabajo de fachada, pero en que está ausente todo valor interior basado sobre el material, la construcción y la utilidad práctica.

(Sigue en la pág. XIV)



### Este es EL CORAZON del hogar

De todos los ambientes de la casa es la cocina sin duda el más importante, por lo menos desde el punto

de vista "práctico". Pero para que así sea debe estar convenientemente equipada con artefactos elegantes, resistentes y económicos.

CALEFONES • COCINAS

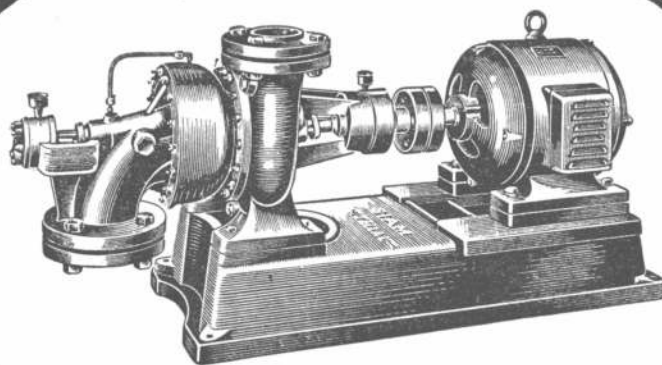
**DANTE**  
*martiri*  
INDUSTRIA ARGENTINA

Gallo 344-350 Bs.Aires

Artefactos a Gas ★ Supergas ★ Gas Natural ★ Residual ★ Eléctricos

# A GRAN ALTURA!..

Para cuando necesite proporcionar agua en abundancia en ambientes de edificios de renta, casas de departamentos, oficinas, fábricas, etc., cualquiera sea su altura, recuerde que hay bombas SIAM cuyo caudal horario va de 1000 a 100.000 litros. Son bombas, construídas para funcionar ininterrumpidamente las 24 horas del día; bombas cuya potencia de elevación es de hasta 100 metros de altura.



Equipo electrobomba "Standard 578/2"  
de 2 cédulas.

CONSULTENOS!..  
ASESORAMIENTO  
TÉCNICO  
GRATUITO.

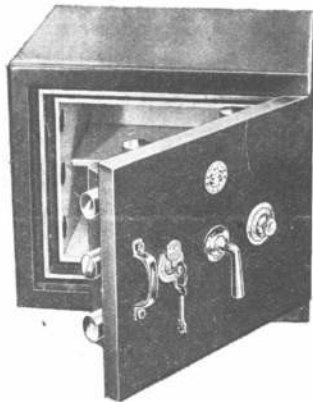
## BOMBAS CENTRIFUGAS SIAM



# CAJAS FUERTES

de EMPOTRAR

PROTECCION EN SUS SALIDAS, EN  
SUS VACACIONES, EN SU AUSENCIA.



Con cerradura a clave numérica,  
representan triple **SEGURIDAD**

- Porque no pueden ser transportadas!
- Por su coraza de acero al temple diamante, ¡invulnerable! a prueba de incendios y violaciones.
- Y por la clave numérica de su cierre, con MAS DE UN MILLON DE COMBINACIONES A VOLUNTAD.

**ENTREGAS INMEDIATAS**



FABRICA:

B. Rivadavia 1160-64 - Avellaneda

REPRESENTANTES EN:

AVELLANEDA

**REBOT S. R. L.**

Avda. Mitre 1260 - T. E. 22-4651 - 2154

MAR DEL PLATA

**VILAS y ETCHEGOYEN**

Santiago del Estero 1938

X NUESTRA —  
ARQUITECTURA

## Esta noche...



buena luz con lámparas

**General Electric!**

*Y también en la  
vanguardia... con  
lámparas fluorescentes  
General Electric*



**GENERAL ELECTRIC**  
SOCIEDAD ANONIMA

BUENOS AIRES · CORDOBA · MENDOZA · ROSARIO · TUCUMAN



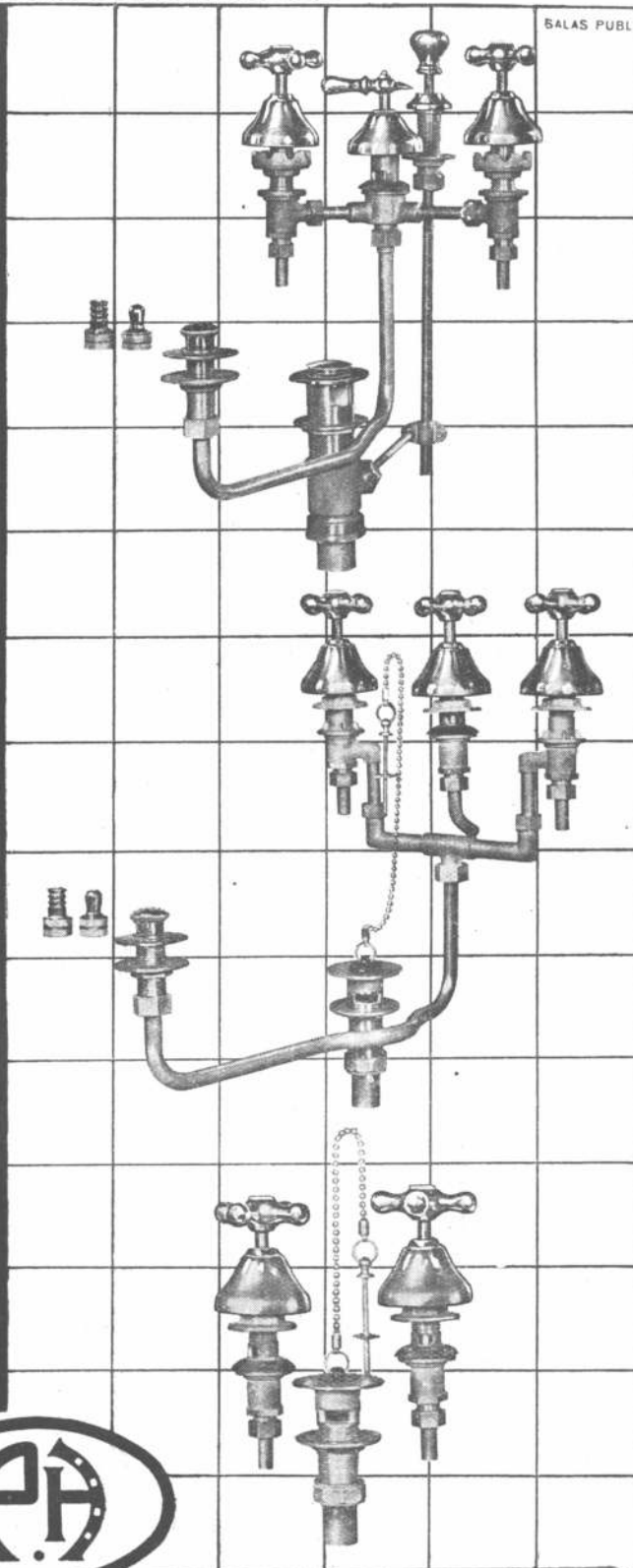
Escuche todos los viernes, a las 21.45, los Grandes Conciertos General Electric,  
por L.R.1 Radio El Mundo y su cadena de emisoras.



Nuestra producción de accesorios sanitarios, para cuartos de baño, ofrece una garantía: 60 años puestos al servicio de la industria metalurgica argentina.

VENTA EN TODAS LAS CASAS DEL RAMO

SON ARTICULOS NOBLES INDUSTRIA ARGENTINA



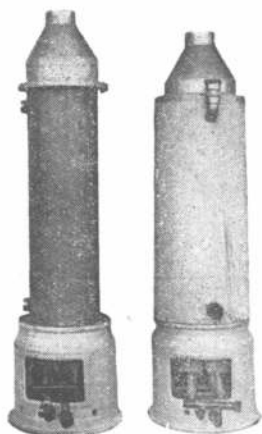
ESTABLECIMIENTOS METALURGICOS

**PIAZZA HNOS.**

INDUSTRIAL, COMERCIAL FINANCIERA E INMOBILIARIA

Sociedad de Responsabilidad Limitada - Capital M\$N. 5.000.000.-

ADMINISTRACION Y VENTAS: ZAVALETA 190 ★ T. E. 61 Corr. 3389 y 3312  
 TALLERES Y COMPRAS: ARRIOLA 154/58 ★ T. E. 61 Corr. 0269 y 4324  
 EXPOSICION: BELGRANO 502 ★ T. E. 33 Av. 2724 ★ BUENOS AIRES



# INSTALACIONES Y ARTEFACTOS PARA GAS INDUSTRIAL

## Calderas para Agua Caliente a GAS

En acero inoxidable o cobre, con quemadores de bronce fundido. Piloto de seguridad y termostato.

## CALOVENTILADORES a GAS

para Calefacción en fábricas, locales, talleres, etc., en forma DIRECTA por aire caliente, sistema económico SIN RADIADORES NI CALDERAS.

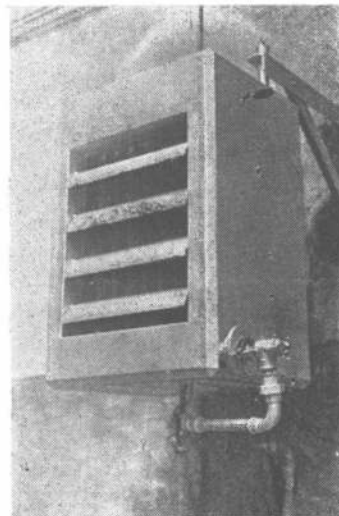
FABRICADOS Y GARANTIDOS POR

**C. G. KASSLER & Cía. IND. y COM. - S.R.L.**

(Cap. \$ 400.000,00)

INGENIEROS ESPECIALIZADOS EN GAS INDUSTRIAL  
FUEL-OIL - AIRE - OXIGENO - VAPOR - AGUA

Helguera 254-58 - Buenos Aires - T. E. 69 - 2478



Acondicionamiento de aire

**BALTASAR F. GOMEZ** URUGUAY 145  
T. A. 37-7458

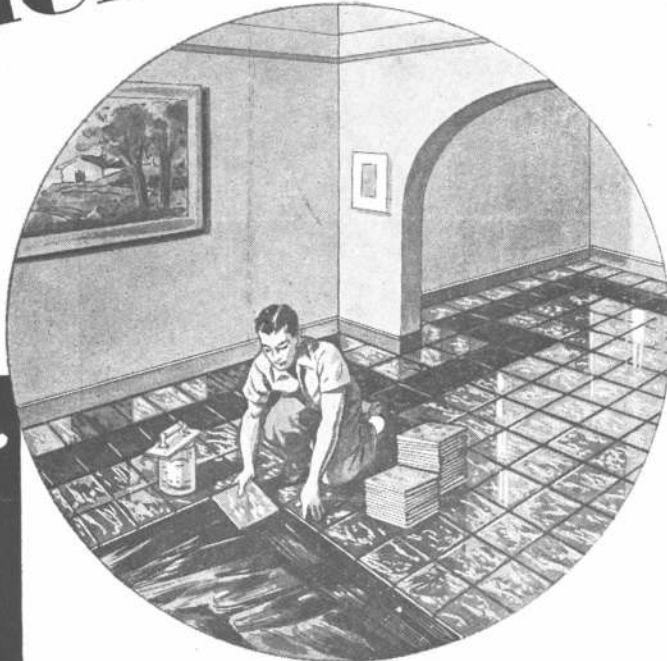
EL CLIMA PERFECTO PARA SU BIENESTAR Y CONFORT

# Interiores Modernos



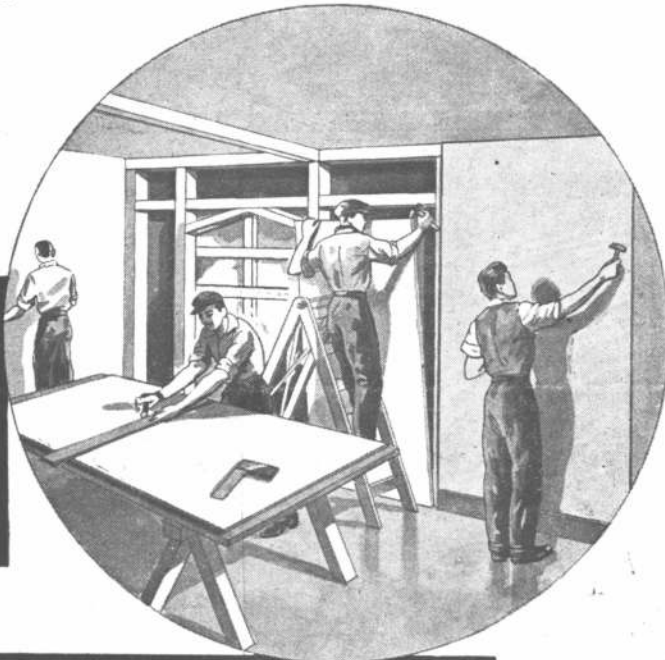
BALDOSAS PLASTICAS

*Pisoplast*



**HARDBOARD**

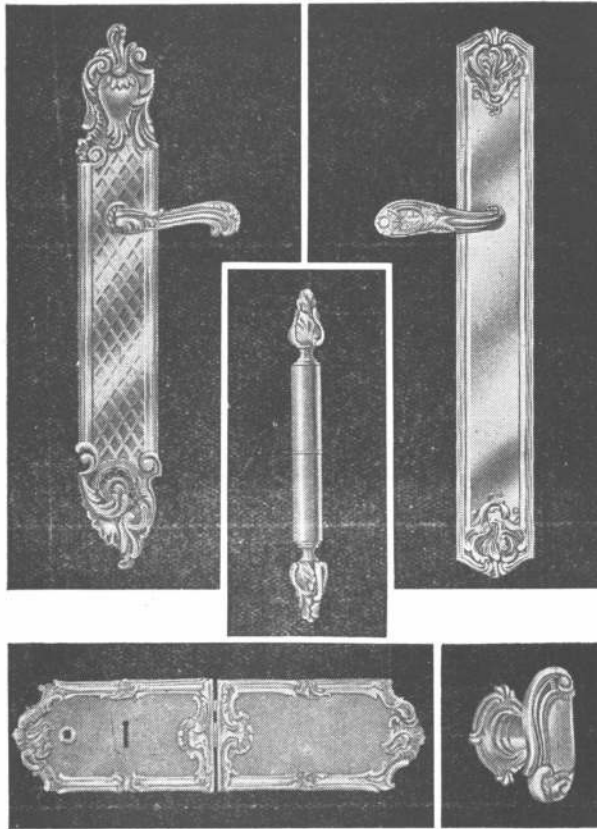
TEMPLADO  
Y SEMI-TEMPLADO



**KREGLINGER LTDA.**

COMPAÑIA SUDAMERICANA S. A.  
CHACABUCO 151 BUENOS AIRES T.E. 33 Av. 2001-8

# El detalle importante



Los herrajes representan en la arquitectura moderna un detalle que es de la mayor importancia cuidar, pues nada desmerece tanto una propiedad como las cerraduras falseadas, llaves que se atascan y manijas defectuosas. Otto Motte y Cia. Ltda. le suministrará herrajes importados y del país de las marcas "BOMORO", "OLMO", "ALPAN" y "PLATIL".



SIMBOLO  
DE GARANTIA

**OTTO MOTTE & CIA. LTDA.**  
Av. CORDOBA 1467 - B. AIRES - 41-0031

## NOTICIAS

### EL ARREGLO...

(Círculo de la pág. VIII)

El arte del interior moderno exige, al contrario, la belleza que resulta de la esencia misma de las cosas. La belleza de los objetos de utilidad de que estamos rodeados comienza por el objeto perfectamente funcional.

Es necesario, ante todo, que una silla permita sentarse cómodamente y una mesa ser usada fácilmente. Solamente en el momento en que esa silla responda absolutamente a su función, el conocimiento profundo de los materiales y la construcción, el talento del creador y su sensibilidad innata permitirán transformarla en un mueble puro y bello.

\* \* \*

Esta exposición, en cierta medida esquemática, nos muestra la vía a seguir para obtener un objeto a la vez funcional y estético. Ella señala igualmente la extensión de las capacidades y de la experiencia de que debe disponer un creador consciente, si quiere llenar dignamente su misión.

El proceso está por lo tanto claramente trazado:

1. Redactar un esquema de uso, es decir: medir, calcular y razonar.
2. Investigar, determinar y desarrollar este esquema según un plan con materiales adecuados, a fin de obtener un producto de primera calidad.
3. Basándose sobre los dos puntos precedentes, crear la forma estética.

Si nosotros aceptamos ese esquema y si lo extendemos a la habitación completa, llegamos automáticamente a la sana concepción del alojamiento popular: funcionalmente, el arreglo del interior viene antes que la propia construcción.

Nosotros organizamos primero la vida familiar y no es sino después que delimitamos el espacio.

Así la casa es el recinto del arreglo interior que, a su vez, debe responder escrupulosamente a las necesidades, al género de vida y a las concepciones de los habitantes. Nosotros construimos desde el interior hacia el exterior.

Esta tesis fundamental es la sola base segura para cubrir sanamente las necesidades. No se trata, pues, de "llenar la construcción de adornos": la construcción y su arreglo interior serán desarrollados en un conjunto armonioso, práctico y estético.

Esta solución total podrá ser alcanzada solamente si, desde el comienzo, se establece un esquema de las necesidades vitales, ensayando de darles un curso lógico y normal, de integrar las diferentes funciones en el conjunto, de determinar cada vez los muebles o los objetos usuales necesarios, no solamente desde el punto de vista funcional, sino considerando también su efecto en el espacio. Es así que será creada la buena vivienda.

Esto demuestra todavía como, en el momento de la concepción, hay que reflexionar maduramente tanto respecto al detalle como al conjunto, y desarrollar uno y otro hasta en sus menores particularidades.

(Sigue en la pág. XX)

**A  
Simple  
Vista**



Es cosa fácil comprobar la indiscutida superioridad de los productos SHERWIN-WILLIAMS. Todo trabajo efectuado con sus renombradas pinturas,

esmaltes, lacas y barnices, revela a simple vista las virtudes que las han hecho famosas en todo el mundo: calidad, belleza, duración y economía.



# **Pinturas SHERWIN-WILLIAMS**

**SHERWIN WILLIAMS ARGENTINA S.A.**

Alsina 1360 · Buenos Aires · T. E. 38-0061

**PINTURAS · ESMALTES · LACAS · BARNICES**

# CALEFAX

S.A.C.E.I.

SALGUERO 1244-46

T. E. 79, Gómez 6868

Ex-Cía. GENERAL DE CALEFACCION  
FUNDADA EN 1906  
Direc. Teleg. "CALEFAX"

## INSTALACIONES MODERNAS DE:

CALEFACCION CENTRAL A VAPOR, AGUA, AIRE, Y GAS - SERVICIOS DE AGUA CALIENTE CENTRAL - QUEMADORES DE PETROLEO, AUTOMATICOS Y SEMIAUTOMATICOS - SECADORES PARA TODA CLASE DE PRODUCTOS.

## FABRICACION DE:

CALDERAS "CALEFAX"-RADIADORES INVISIBLES-BOMBAS CENTRIFUGAS "APE"  
APARATOS INDUSTRIALES

SUCURSAL EN MENDOZA: AVENIDA COLON 266



MARCA REGISTRADA

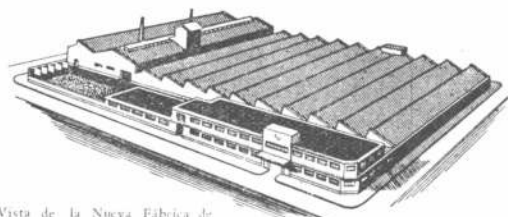
*Soc. Anón. Fundición y Talleres*

# LA UNION

*Industria Argentina de Calidad*

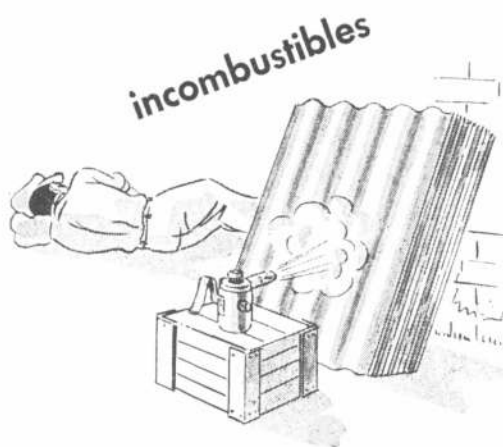
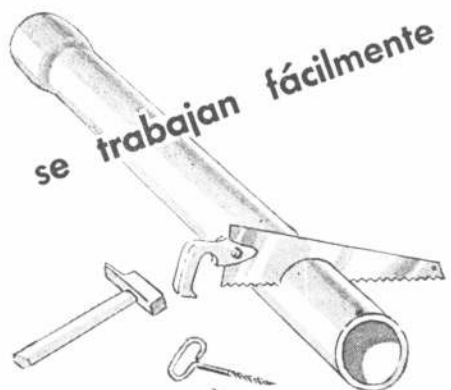
A TRAVES DE CASI MEDIO SIGLO, LA MARCA "L. U." REPRESENTA CALIDAD Y PROGRESO EN ACCESORIOS PARA INSTALACIONES SANITARIAS

Los señores arquitectos e ingenieros pueden emplear en sus obras, con toda confianza, estos magníficos accesorios modernos. Están diseñados por técnicos especializados y fabricados con materiales de insuperable calidad. Perfectos hasta el último detalle, su hermoso aspecto armoniza en todo ambiente.



Vista de la Nueva Fábrica de LA UNION Boudogne Sur Mar 141, San Martín - Provincia de Buenos Aires.

VEALOS EN CUALQUIER CASA IMPORTANTE DEL RAMO



Son las características que permiten a los productos

# MONOLIT

adaptarse con eficiencia a las necesidades de la obra

SOLICITELOS A SU PROVEEDOR

COMPañIA FIBROCEMENTO **MONOLIT** S. A. INDUSTRIAL Y COMERCIAL

Fábrica en SAN JUSTO - Pcia. de Bs. As.

Distribuidores exclusivos: **TAMET** Chacabuco 132 - Buenos Aires



## NOTICIAS

### EL ARREGLO...

(viene de la pág. XIV)

Trabajando según este método hay que observar algunas reglas que tendremos que tener en cuenta más que nunca porque, en general, nuestras casas son pequeñas.

#### I. El arreglo interior y el amueblamiento

Es necesario concebir los muebles y ubicarlos de manera que aseguren el ejercicio fácil y lógico de todas las funciones de la vida.

Al ubicarlos, habrá que prever un espacio tan grande como sea posible para permitir la libertad de movimientos.

Para cada grupo funcional, se determinará qué muebles son necesarios, sus dimensiones y su emplazamiento exacto. Para cada mueble que debe contener otros objetos, se procederá de manera idéntica sobre la base de inventarios-tipos.

Será necesario prever, en ciertos casos, extensiones posibles.

Estableciendo los planos funcionales, será necesario también cuidar el efecto visual que producirán los muebles. Estos no pueden perjudicar la homogeneidad de la habitación, sino, al contrario, deben contribuir a reforzarla. Es la razón por la que los muebles, tanto por su forma como por los materiales de que son hechos, deben armonizar entre ellos así como con la habitación. Será necesario vigilar, además, que no proyecten sombras demasiado acentuadas.

Algunos otros puntos deben también requerir la atención:

1) No colocar muebles demasiado altos en piezas bajas, ni muebles demasiado grandes en piezas pequeñas, lo que destruiría la unidad tanto de los muros como del conjunto de la pieza y haría parecer a ésta más baja o más pequeña de lo que es.  
2) Los grupos para la comida, el descanso y el trabajo deben estar previstos en sitios tranquilos, al abrigo de los ruidos de la circulación. Si no se dispone más que de una sola pieza común, sería un error arreglarla como comedor y colocar la mesa al medio, porque sería imposible entonces asegurar ninguna de las otras funciones que deben normalmente ser ejercitadas en la sala común. En una pieza semejante, no se puede sino comer y circular alrededor de la mesa, perdiendo mucho espacio útil. (Véase la fig. 1).

Compárese esto con la segunda ilustración que publicamos, en que la misma habitación ha sido arreglada con dos centros, donde se come y donde se reúne la gente. Aun cuando se haya hecho uso de más muebles en la segunda solución, su agrupamiento racional ha permitido que el espacio restante sea relativamente grande y que se pueda circular con facilidad: hasta los niños pueden jugar sin molestar a los grandes. Este plan da un ejemplo de la manera en que la buena distribución del espacio acrece su rendimiento.

(Sigue en la pág. XVI)

*Aristocracia en ARAÑAS*



500 MODELOS DISTINTOS

GUSTO  
MAESTRIA  
CALIDAD



Inmenso stock en arañas de cristal y bronce



GRAN SURTIDO EN FANJOS ARTISTICOS EN TODOS LOS ESTILOS

**CABA**  
PROYECTISTAS  
CIA. ARGENTINA BRONCERIA ARTISTICA  
EX OFICIALES DE *Cabrida & Porretti*  
**GASCON 715 17** Casi esq. CORRIENTES



PUB. MONTEVERDE

# ...y, aquí, su cocina **ORBIS!**



El profesional de la construcción bien sabe por qué recomienda la instalación de artefactos ORBIS en sus obras. Una larga experiencia le ha demostrado que las cocinas, los calefones y las estufas a gas ORBIS, ratifican día tras día sus revelantes condiciones térmicas. Y año tras año su excepcional solidez. La marca ORBIS - tan familiar al arquitecto - simboliza a través de sus largos años de existencia, la alta calidad en artefactos térmicos.



Marca Registrada

BUENOS AIRES: ORBIS Roberto Mertig, S. R. L. • CALLAO 53 - T. E. 38 - 2024

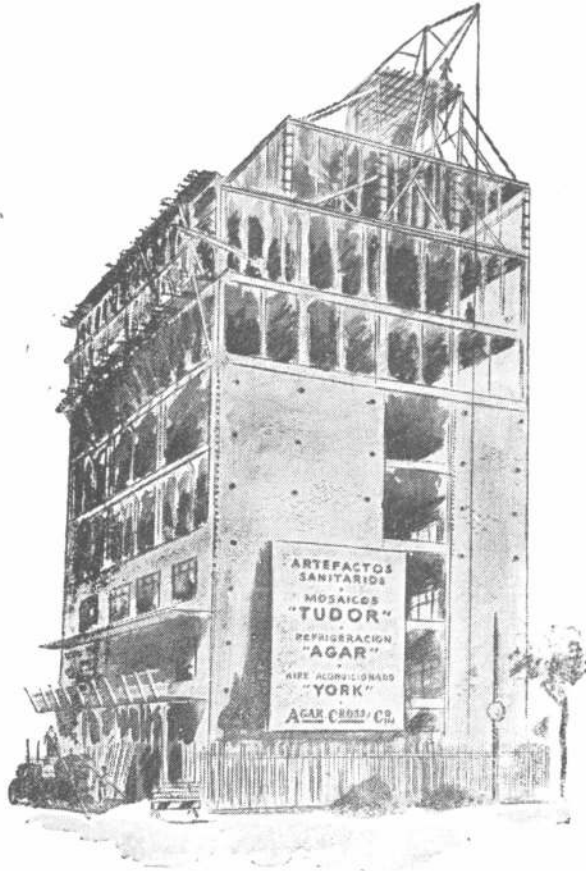
CAPITAL: 1.000.000

EXPOSICIONES Y VENTAS EN EL INTERIOR: BAHIA BLANCA • CATAMARCA • COMODORO RIVADAVIA • CORDOBA • CUTRAL-CO • LA FALDA • LA PLATA • MAR DEL PLATA • MENDOZA • MIRAMAR  
 NEUQUEN • OLIVOS • PARANA • PERGAMINO • PTO. MADRYN • PTO. DESEADO • QUILMES • RESISTENCIA • RIO IV • ROSARIO • SALTA • SAN JUAN • SAN NICOLAS • SANTA FE • SGO. DEL ESTERO

— NUESTRA **XXI**  
 ARQUITECTURA

Para Construcciones

de calidad...



Materiales,  
Equipos e  
Instalaciones

de calidad

AGAR, CROSS & Co. LTD.



BUENOS AIRES · ROSARIO · BAHIA BLANCA · TUCUMAN · MENDOZA

XXII NUESTRA —  
ARQUITECTURA

**CATTANEO**

CORTINAS DE ENROLLAR

Proyección a la Veneciana  
SISTEMA AUTOMATICO

**"8 en 1"**



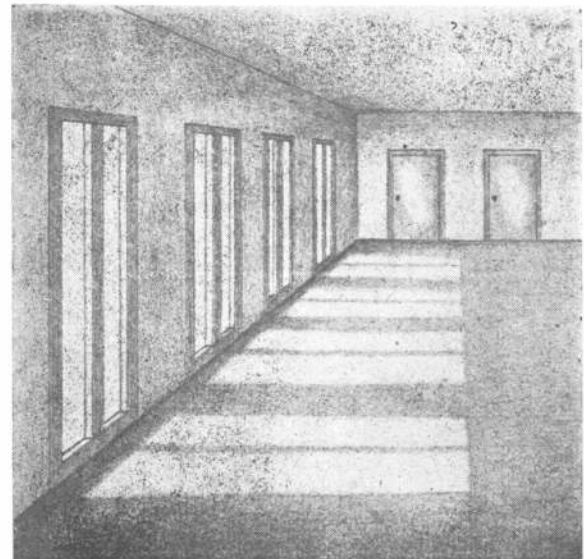
PERSIANAS PLEGADIZAS

AMERICANA  
**"VENTILUX"**

METALICAS Y  
DE MADERA

EXPOSICION Y VENTAS

GAONA 1422 • U. T. 59, Paternal 1655



PISOS MONOLITICOS

**DUROSIL**

SARMIENTO 938 BUENOS AIRES

T. E. 35 - 2474, 2669

Los requerimientos de energía eléctrica aumentan día a día, amenazando superar la actual capacidad de producción. Ello ha originado por parte del Superior Gobierno de la Nación disposiciones que propenden a asegurar el servicio eléctrico para las actividades vitales.

Por tal motivo, consideramos oportuno sugerir a los interesados una consulta a nuestras oficinas de Informes y Contratación, en el Edificio Volta (Av. Pte. R. Sáenz Peña 832, entrepiso) o Sucursales, antes de iniciar construcciones que han de requerir nuestros servicios.



**COMPAÑÍA ARGENTINA DE ELECTRICIDAD S. A.**

FABRICA :  
**FERRE 2254**  
61 - 9941



ADM. Y VENTAS :  
24 de Noviembre 1748/56  
61 - 7770 Y 8955

**ESTABLECIMIENTOS GENDIN**

**GENDIN HNOS.**

SOCIEDAD INDUSTRIAL Y COMERCIAL

COCINAS Y CALEFONES  
A GAS - SUPERGAS Y  
GAS NATURAL



COCINAS A KEROSENE

LAVARROPAS

# Herrajes y Cerraduras

IMPORTACION



EXPORTACION

MARCA REGISTRADA

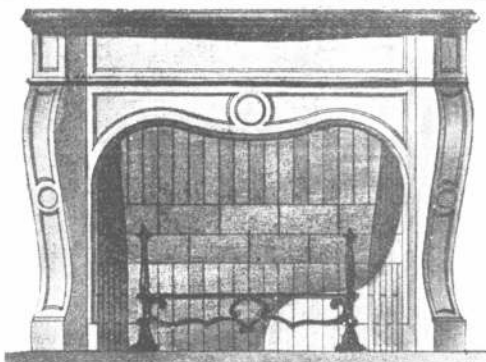
*ALTA CALIDAD GARANTIDA*

ESTABLECIMIENTO INDUSTRIAL METALURGICO

**FRANCISCO AURELIO**

SOC. DE RESP. LTDA. - CAPITAL \$ 1.000.000 -

PAVON 4068-84 - T. E. 61-9172-7437-4543 y 2052 - BUENOS AIRES



## Frentes de Chimeneas *Queraltic*

(ESTUFAS DE TODO ESTILO)

- GRANÍFICAS • ESTUCO
- SÍMIL MÁRMOL • PIEDRA

Todas nuestras estufas son entregadas  
con su base correspondiente

Solicite informes y folletos

*Queraltic* S. R. L. - Cap. \$ 500.000.00

Fáb y Exposición **Constitución 1752/58** **26-6373 y 6462**


ESPECIALIDAD EN PISOS INDUSTRIALES SUPERPRENSADOS

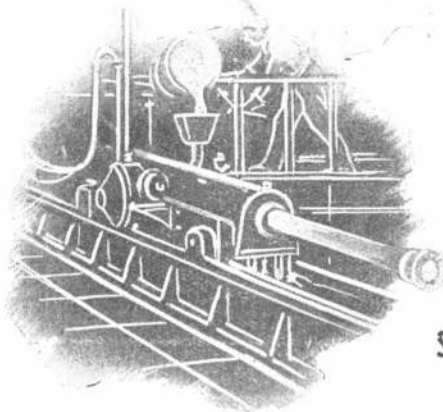
# CAÑOS



PARA INSTALACIONES SANITARIAS DOMICILIARIAS  
de **FUNDICION CENTRIFUGADOS**

APROBADOS POR O.S.N.

*La larga experiencia de "TAMET" en la fabricación de CAÑOS de FUNDICION CENTRIFUGADOS brinda a la importante industria de la construcción, el caño homogéneo, uniforme y resistente, técnicamente perfecto. La marca  en el enchufe, garantiza su alta calidad*



SOLICITELOS A SU HABITUAL PROVEEDOR

**TAMET**

CHACABUCO 132 - BUENOS AIRES  
PRODUCTOS DE FUNDICION Y ACERO DE LA MAS ALTA CALIDAD



## CONSULTORIO LUMINOTECNICO

# Nuevo Servicio

El Instituto Argentino de Electricidad Aplicada, en su constante afán de difundir cuantas ventajas y comodidades ofrece el óptimo uso de la electricidad, ha habilitado un nuevo servicio de asesoramiento, con la incorporación del Consultorio Lumino-técnico a sus actividades.

Encara y resuelve cualquier problema de iluminación, ya sea residencial, arquitectónica, industrial, comercial o deportiva - inclusive la confección de planos - sin cargo ni compromiso alguno de parte del consultante.

¡Llámenos, escribanos o, mejor aun, venga personalmente! Así tendrá también oportunidad de visitar la interesantísima Exposición Permanente de Lumini-cultura, anexa.



INSTITUTO ARGENTINO  
DE ELECTRICIDAD APLICADA  
CONSULTORIO  
LUMINOTECNICO

Paseo Colón 532 - T.E. 33-5840 - Buenos Aires

## NOTICIAS

### EL ARREGLO... (Cf. en la p. 29, XV)

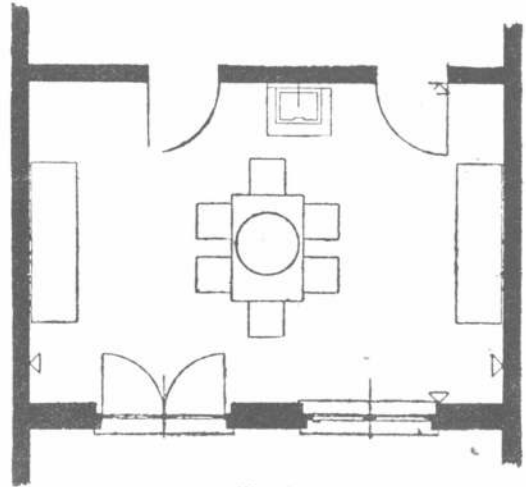


Fig. 1

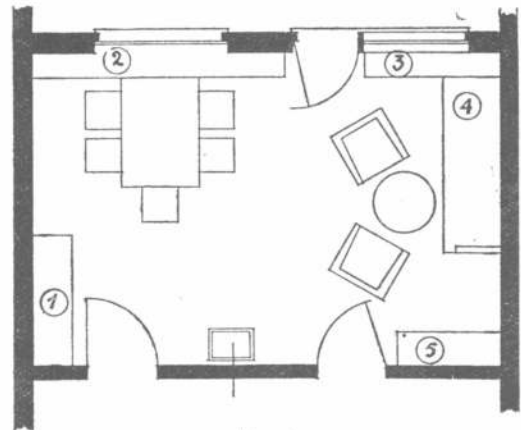


Fig. 2

Ubicando el rincón de comida en el sitio que indica la fig. 2, ha parecido necesario modificar la concepción y la proporción de la doble puerta. La figura misma indica muy claramente porqué.

Para ilustrar la armonía necesaria entre las proporciones de los muebles y el espacio que les está reservado, señalemos que 2 y 3 son armarios bajos, mientras que 1 y 5 son de un formato un poco más elevado. No se trata aquí más que de una mejora del arreglo, pues es a designio que se ha modificado en parte el emplazamiento de las puertas interiores. Pero es claro que, partiendo de una disposición mejor estudiada todavía, llegaremos sin duda a modificar ciertos detalles del plano, de manera de obtener una mejor armonía entre uno y otro. Miremos con el mismo ojo crítico la cocina y llegaremos a la misma constatación. Si su arreglo hubiera sido objeto de un estudio profundo, ello habría benefi-

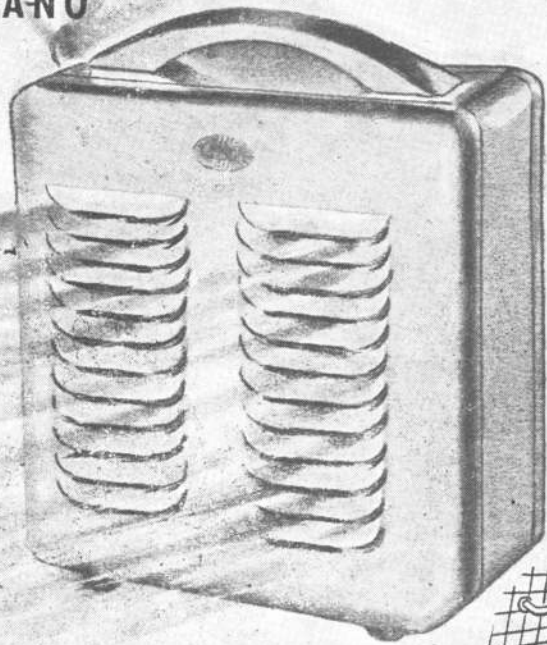
(Sigue en la pág. XXXVII, 2ª. parte)

# caloventilador ...

TRABAJA LOS 365 DIAS DEL AÑO

CALIENTA EN INVIERNO  
REFRESCA EN VERANO

Este caloventilador portátil está construido para ser llevado a cualquier parte de la casa, al golpe de llave puede obtener fresco o calor. Para corriente alterna, monofásica 220 volt, 50 ciclos 1325 watt.



# CAEBA

BUENOS AIRES  
ROSARIO - MENDOZA - CORDOBA - TUCUMAN - SALTA





# L.O.S.A.

LADRILLOS OLAVARRIA

SOCIEDAD ANÓNIMA INDUSTRIAL Y COMERCIAL

Cables: "CERLOSA"

SARMIENTO 355 - Bs. Aires

T. E. 32/2240 - 4110

Establecimiento: S. JACINTO  
OLAVARRIA - P.C.N.G.R.

★

- Una conquista en el camino del alivianamiento y abaratamiento de la construcción lograda con los cerámicos huecos resistentes, de fabricación argentina.

"PLASTES 1" para entrepisos

"PLASTES 3" para bóvedas

- Productos cerámicos en general.

Representante General de Ventas y  
Asesoramiento Técnico:

**AMERIPLASTES S.R.L.** CAPITAL m\$.n. 100.000

Cables: AMERIPLASTES - Bs. As.

SARMIENTO 355 - Buenos Aires T. E. 32/2240 - 5978

# CASA ROSSI

FABRICANTES

S. R. L. • Capital \$ 300.000 - m/n.

HUMBERTO 1° 1625

T. E. 23-2858 - BUENOS AIRES

ROBINETERIA

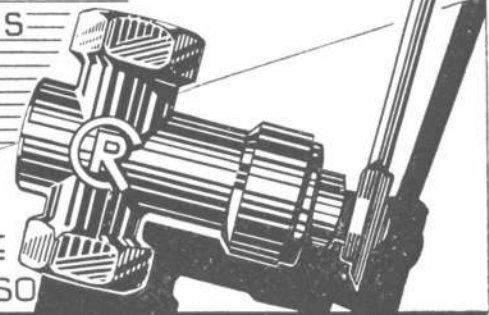


GRIFOS

## GAS SUPERGAS

APROBADAS POR  
GAS DEL ESTADO

LLAVE  
DE PASO



EN QUEMADORES

Sociedad C.A.R.E.N.

a la vanguardia

## SYNCRO-FLAME

Están colocados en todos los Grandes Establecimientos  
Industriales del País y Casas de Renta

"TODD" - Hex - Press

Preferidos por los Industriales  
de todo el país, por ser:

EFICIENTES, ECONOMICOS Y DE FACIL MANEJO

*Y Ahora*

EL FAMOSO QUEMADOR

## ENTERPRISE

de nuevo en la Argentina

UNICOS DISTRIBUIDORES:

Sociedad C.A.R.E.N.

Cía. Argentina de Representaciones  
Nacionales y Extranjeras

GUAVIYU 2859 | ANTONIO MACHADO 628/36  
Teléf. 27635 | T. E. 60-1068/9 y 7 Internos  
Montevideo - R.O.U. | Buenos Aires - R.A.

## CASA MALUGANI Hnos.



COCINA DE CALIDAD DE  
GAS Y A SUPER-GAS  
PARA ENTREGA INMEDIATA

HUMBERTO 1° 1086

23-0574

# Puertas y Placas



El costillaje interior de la puerta Aeroplac -estáticamente calculado- es la única garantía técnica y práctica, de una verdadera rigidez de la placa, que anula todos los movimientos naturales de la madera y permite que la puerta constituya una losa uniforme en toda la superficie. Las puertas Aeroplac se construyen en maderas de primera calidad, con prolongado tiempo de estacionamiento.

  
**SURANOR**  
S.A. CAPITAL \$ 4.000.000.-

Exposición y venta:  
PUEYRREDON 335 - T. E. 48 - 7547

FIBRA



— NUESTRA XXIX  
ARQUITECTURA



**A  
B  
O**

**FABRICA DE MATAFUEGOS  
TODO MATERIAL CONTRA INCENDIOS**

Pintura invisible contra incendios

OFICINAS  
PARAGUAY 643  
T. E. 32 - 5562

TALLERES  
DARWIN 503  
T. E. 55 - 0678

## AMERIPLASTES

- El aliviamiento y abaratamiento de la construcción obtenidos, a través de la fabricación en el país, de los elementos cerámicos huecos resistentes.

"PLASTES 1" para entrepisos

"PLASTES 3" para bóvedas

- Asesoramiento técnico comercial a la industria cerámica.

- Acuerdos para la explotación de nuestros tipos de ladrillos.

Dirección de Ventas y Asesoramiento Técnico  
para la puesta en obra de los Productos

AMERIPLASTES S.R.L. - Capital m\$.n. 100 000

Cables: AMERIPLASTES - Bs. As.

SARMIENTO 355 - Buenos Aires - T. E. 32/2240 - 5978

**CARLOS R. CILLO  
JOSE A. CILLO**

**EMPRESA CONSTRUCTORA  
DE OBRAS**

Construcciones: Capital y Provincia

Avda. Tte. Gral. JOSE FELIX URIBURU 1067

**T. E. 76 - 5559**

**TAMSA**

TALLERES ARGENTINOS METALURGICOS

S. A. Com. e Ind.

**HERRAJES**

STANDARD Y DE ESTILO

MANIJAS  
FALLEBAS  
CERRADURAS  
BISAGRAS  
POMELAS  
FICHAS



RIVADAVIA 12996 - T. E. 658-0948-0949

CIUDADELA  
F. C. N. D. F. S.

# OTIS

EL SIMBOLO DE CALIDAD  
EN EL TRANSPORTE VERTICAL



OTIS ELEVATOR COMPANY

CON ORGANIZACIONES EN **457** CIUDADES DE **53** NACIONES



La calidad del cemento portland San Martín está garantizada por la organización que lo fabrica desde hace más de un cuarto de siglo bajo la más severa y permanente fiscalización de sus laboratorios químicos. De ahí que su calidad responda a las mayores exigencias y constituya, en todo momento, una garantía permanente para el profesional y una seguridad positiva para el propietario.



**COMPAÑIA ARGENTINA DE CEMENTO PORTLAND**

RECONQUISTA 46 (R.3) BUENOS AIRES ★ SARMIENTO 991 ROSARIO

# NUESTRA ARQUITECTURA

Director: W. HYLTON SCOTT



BIBLIOTECA

# 7

Julio 1950

AÑO DEL LIBERTADOR GENERAL SAN MARTIN

AÑO 21 - NUMERO 252

## S U M A R I O

RAFAEL S. SORIANO, ARQ.

1. Residencia en Los Angeles.
2. Casa y Taller de un Ceramista.
3. Casa en un Lote en Esquina.
4. Vivienda en un Lote en Pendiente.
5. Vivienda con Gran Recepción.
6. Edificio para Jardinería.
7. Edificio para Oficinas.
8. Vivienda con Esqueleto de Acero.
9. Local para Venta de Semillas.
10. Local para Joyería.
11. Joyería en Los Angeles.

Noticias varias.

Registro Nacional de la Propiedad Intelectual N° 318.585

**TARIFAS:** Suscripción anual, en la Argentina \$ 30.00; en el exterior, \$ 38.00. Números sueltos, en la Argentina, \$ 3.50; en el extranjero, \$ 4.00. Números atrasados, \$ 4.00.

### NECESIDAD DE LA PLANIFICACION

En todos los países del mundo se está abriendo camino, rápidamente, la convicción sobre la necesidad de planificar el medio físico.

No se trata de una idea nueva, ya que ella estaba en germen en el concepto urbanístico que determinó el auge de los planes reguladores y de extensión de las ciudades. Pero pronto se comprendió que trazar los planes ideales de una gran ciudad, despreocupándose de la región en que está emplazada, integrando una unidad económica indivisible, era aplicar un remedio local sin consideración al organismo de que forma parte.

Surgió así el concepto de planificación regional y, por extensión, el de planificación nacional.

Esa planificación comprende cuestiones de tanta importancia como la descentralización de las industrias, la racionalización de la red viaria, el emplazamiento de los nuevos barrios de viviendas, la zonización según el uso de la tierra, la preservación o creación de cinturas verdes, el control del crecimiento de las ciudades, la legislación del uso de la tierra según el interés social, la protección de la agricultura, etc., etc.

La recopilación de los antecedentes necesarios y su estudio para que puedan servir de base a una legislación adecuada, es asunto que lleva tiempo, sobre todo en nuestro país, bastante atrasado en materia de estadísticas; pero como los problemas involucrados no admiten demoras, lo conducente sería establecer desde ya algunas reglamentaciones previsoras que impidieran, por lo menos, la repetición y el agravamiento de procesos que cualquier observador puede constatar como lesivos del interés de la colectividad.

Esas medidas de emergencia podrían comprender asuntos tales como la restricción del "crecimiento en cinta"; la supresión o reglamentación de los loteos marginales de las ciudades; la reglamentación para la ubicación de las industrias, sobre todo aquellas que originan muchos ruidos o corrompen el aire; la supresión de la vivienda substandard, que exige, naturalmente como paso previo, la construcción de otras casas donde puedan ir a alojarse los desalojados.

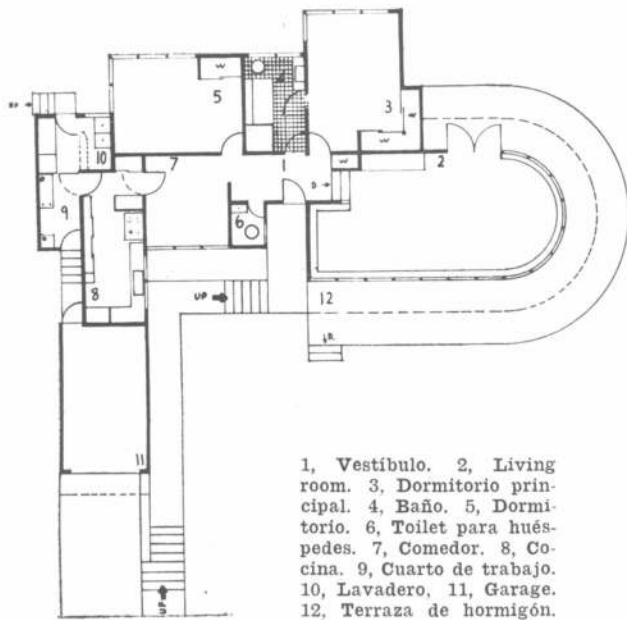
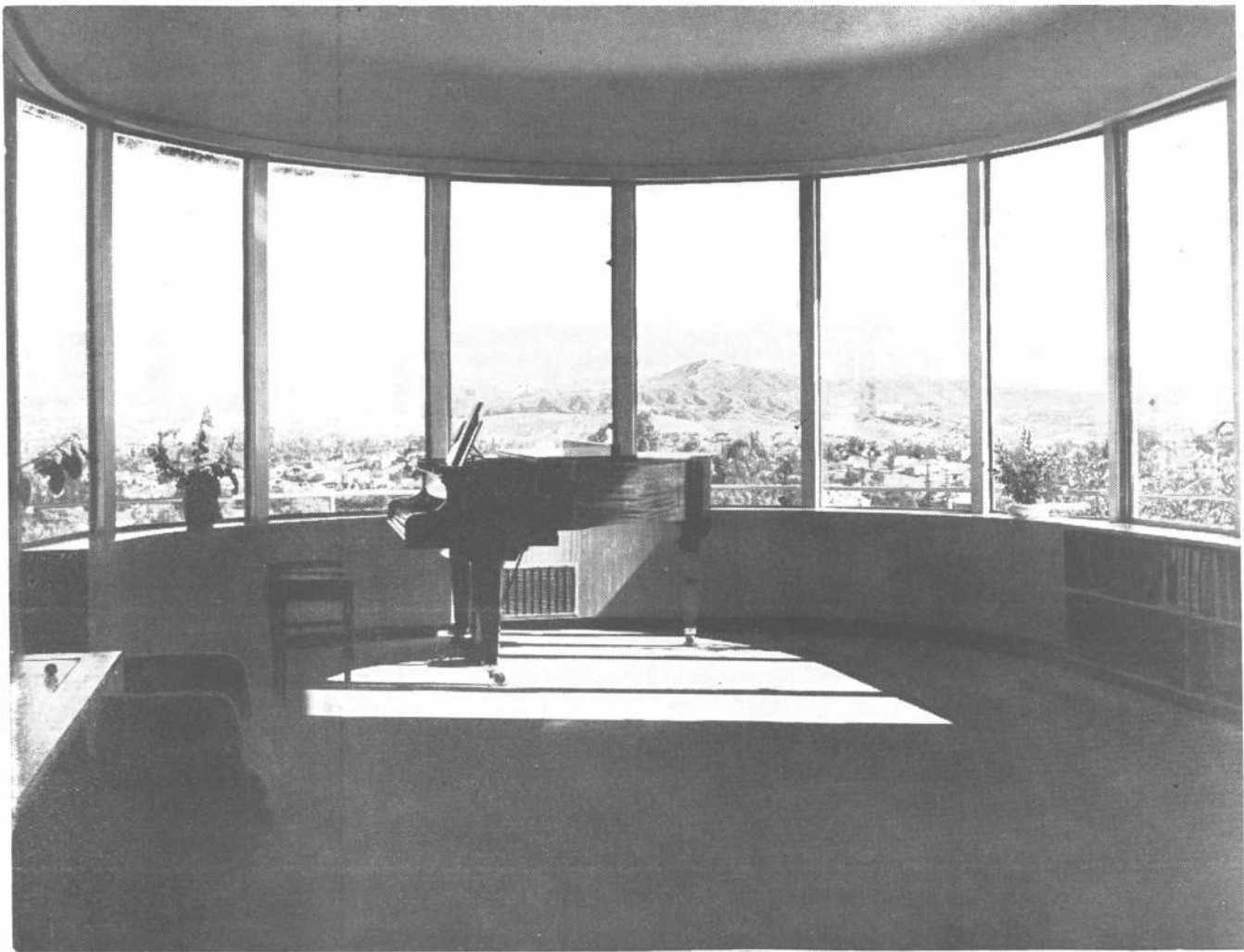
La ausencia de medidas de previsión, no hará sino agravar los males que será después mucho más costoso remediar, ya que está probado que lo que se invierte en urbanismo y planificación, economiza ingentes sumas en el futuro.

**EDITORIAL CONTEMPORA S. R. L.**

Capital: \$ 51.000.00

SARMIENTO 643, BUENOS AIRES

TELEF.: 31, RETIRO 2574 Y 1893

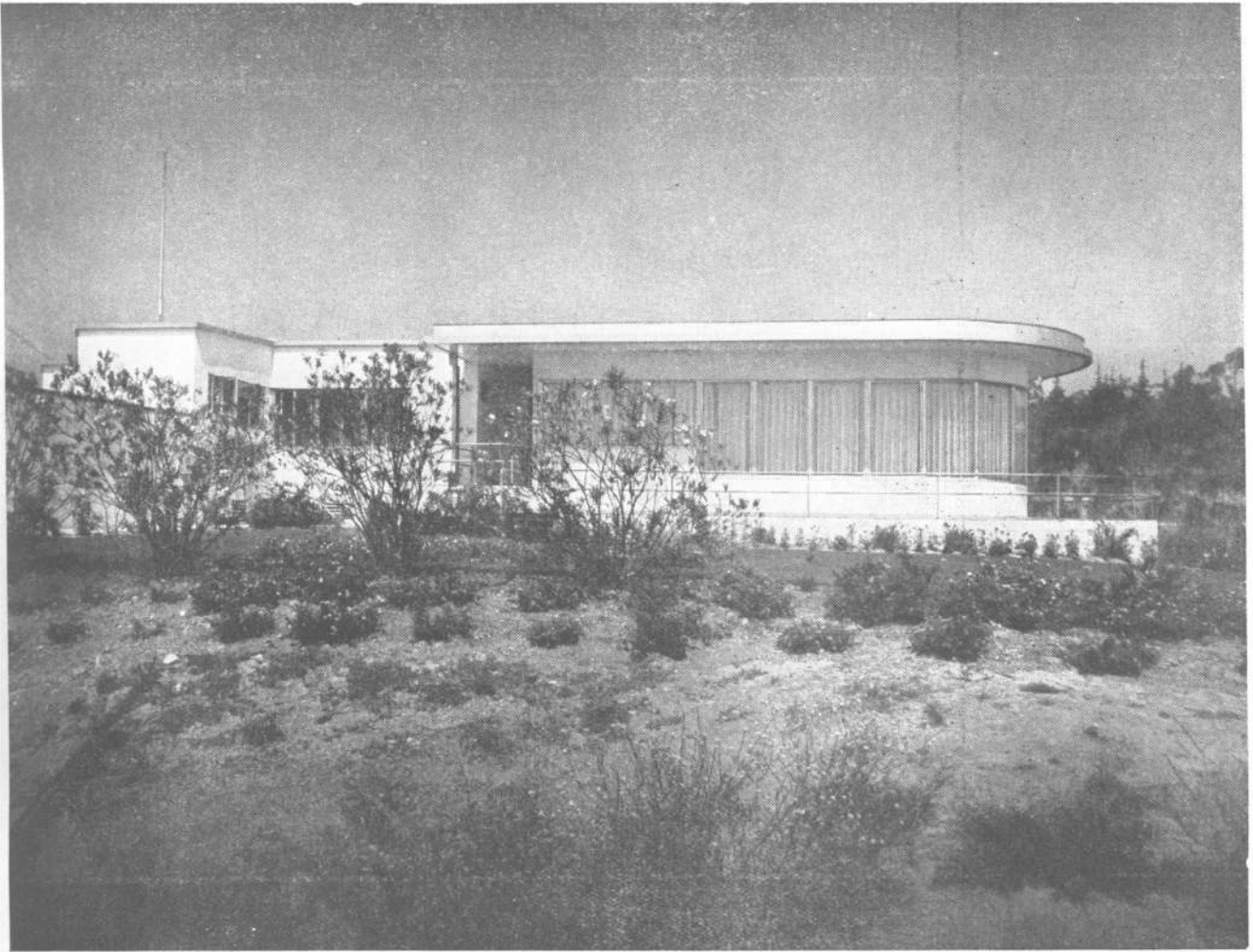


## 1. Residencia en Los Angeles, 1936

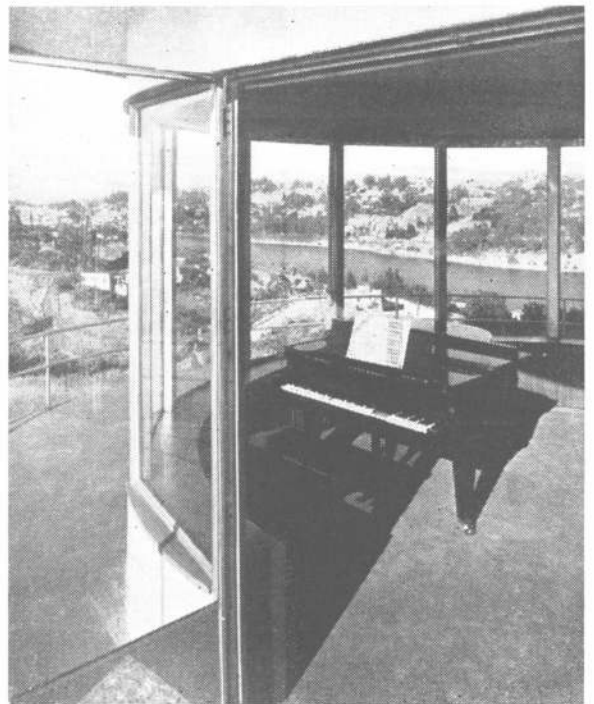
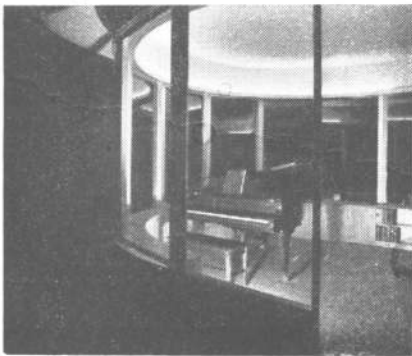
RAFAEL S. SORIANO, ARQ.

Ubicada en un sitio dominante del terreno quebrado alrededor de la ciudad de Los Angeles, la casa ha sido diseñada para sacar partido de su ubicación, especialmente desde el living room, saliente y curvo, totalmente con paredes de vidrio, que permiten abarcar las tres cuartas partes del horizonte.

Por otra parte, si la distribución es expresión del modo de vivir de los habitantes de una casa, el plano de esta vivienda evidentemente ha sido estudiado especialmente como marco de reuniones de numerosas personas atraídas por la música. A tal fin, los estantes para libros y armarios sirven también como asiento en tales oportunidades. Todo el maderamen es de caoba. El revestimiento de las paredes de terciado de caoba africana. La alfombra es color coral. La tapicería de los asientos en beige.



Desde el living room y desde la terraza que lo circunda, se disfruta una espléndida vista sobre las colinas y el río cercanos.



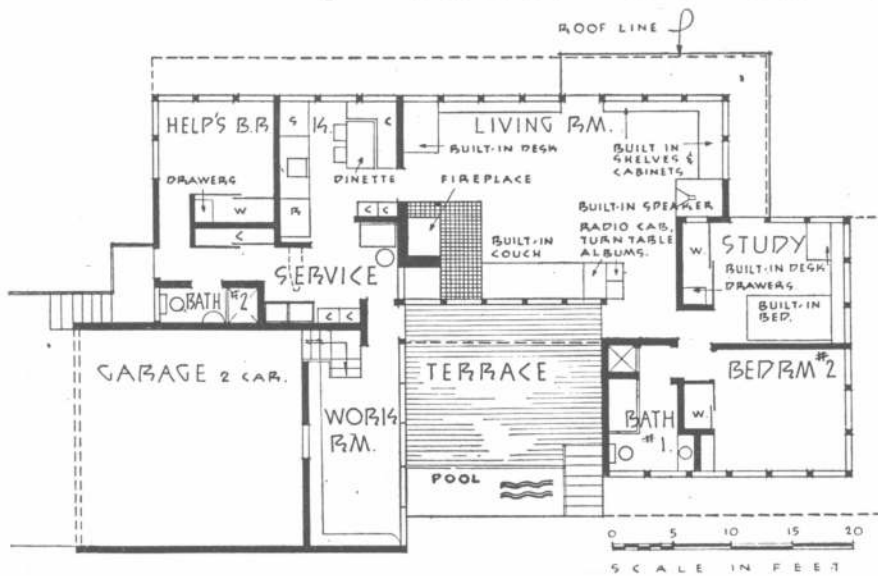
*Fotos Julius Shulman*





## 2. Casa y Taller de un Ceramista, 1939

RAFAEL S. SORIANO, ARQ.



Help's bedroom, cuarto de servicio. - Drawers, cajones. - Bath, baño. - Garage, garage. - K., Cocina. - S., pileta. - R., Mueble cocina. - Dinette, pequeño comedor. - C. Ropero. - Service, servicio. - Work room, taller. - Living room, living room. - Built-in-desk, escritorio fijo. - Fireplace, chimenea. - Built-in-couch, couch fija. - Terrace, terraza. - Pool, estanque. - Built-in-shelves and cabinets, estantes y gabinetes fijos. - Built-in-speaker, altoparlante fijo. - Radio cabinets turn table albums, discoteca y mueble radio. - W., guardarropa. - Study, estudio. - Built-in-desk, escritorio fijo. - Drawers, cajones. - Built-in-bed, cama fija. - Bed Rm., dormitorio. - Roof line, línea del techo.



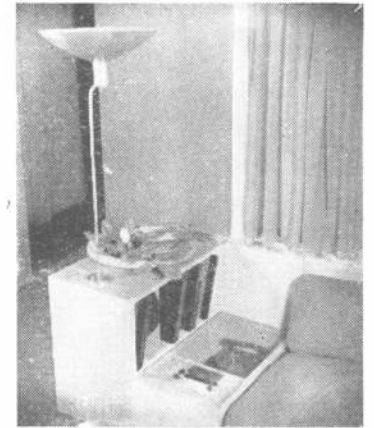
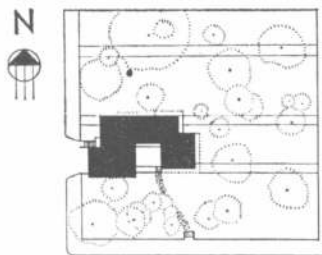
La casa fué proyectada para el profesor Glen Lukens, notable ceramista que tiene cátedra en la Universidad de California del Sud. El problema que se planteaba era, pues, diseñar un edificio que además de vivienda fuera taller para el dueño de casa. El terreno disponible tenía cuatro niveles diferentes, tal como puede verse en el esquema correspondiente, y estaba cubierto de árboles de más de treinta años, lo que inspiró al arquitecto el trazado de un proyecto que respondiera a las necesidades del cliente, respetando religiosamente la plantación existente. Puede decirse que la nota dominante es la simplicidad, acusada entre otros rasgos por el hecho de que, habiendo cinco puertas para comunicar con el exterior, no hay "puerta de entrada principal". Desde la terraza elevada que mira hacia el jardín inferior, se tiene acceso tanto al living room, como a la zona taller-servicio. Hay puertas de acceso al jardín superior desde el living y desde el dormitorio-estudio. Otra puerta ubicada en el lado oeste lleva al vestíbulo de servicio.





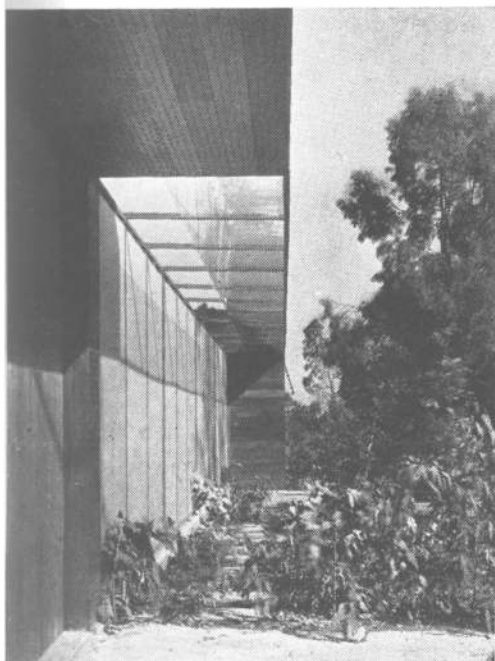
Fotos Julius Shulman

Su prestó especial atención a la ubicación del taller. Los sacos de arcilla son recibidos en el garage y llevados al taller por una puerta de comunicación. Los visitantes que llegan a la casa por el jardín bajo, tienen una vista de los trabajos del artista, a través de los ventanales de todo el alto del muro que bordean la terraza, y pueden entrar al taller sin entrar al living.



Los interiores se caracterizan por grandes ventanamientos, planos limpiamente definidos y una variedad de texturas integradas en una sola unidad armoniosa. Los muebles, embutidos, revelan un cuidadoso estudio de las diversas necesidades, no como preocupación ulterior, sino contemporáneamente con el planeo de los diversos ambientes.





### 3. Casa en un lote esquina, 1940

RAFAEL S. SORIANO, ARQ.

El solar sobre el que había de asentarse la casa quedaba en una esquina, tenía una pendiente gradual, era de forma irregular y estaba situado en una zona residencial bastante densamente edificada. Por otra parte las calles que lo circundan tienen restricciones municipales de edificación, una de 12 metros de profundidad y otra de 3 metros desde la línea municipal. La única vista deseable era hacia una cancha de golf que quedaba del lado menor del triángulo, donde el edificio debe estar retirado 12 metros de la línea municipal.

La más estricta lógica exigía, por lo tanto, que esos doce metros libres se destinaran a jardín privado y que frente a él se ubicaran el living room, el estudio y el dormitorio principal. Partiendo de esta base determinada por la necesidad, había que disponer el resto de las habitaciones de manera eficiente, tarea nada simple.

Era indispensable ubicar el comedor tan lejos como fuera posible de

*(Sigue en la pág. 202)*

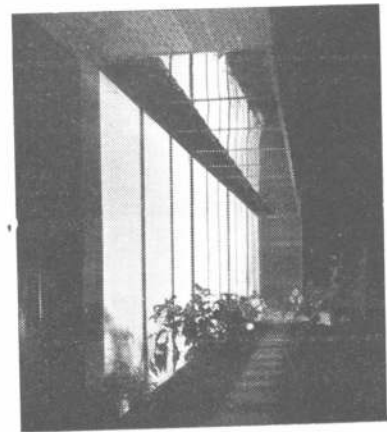
Detalle del frente de entrada.



Fotos Julius Shulman

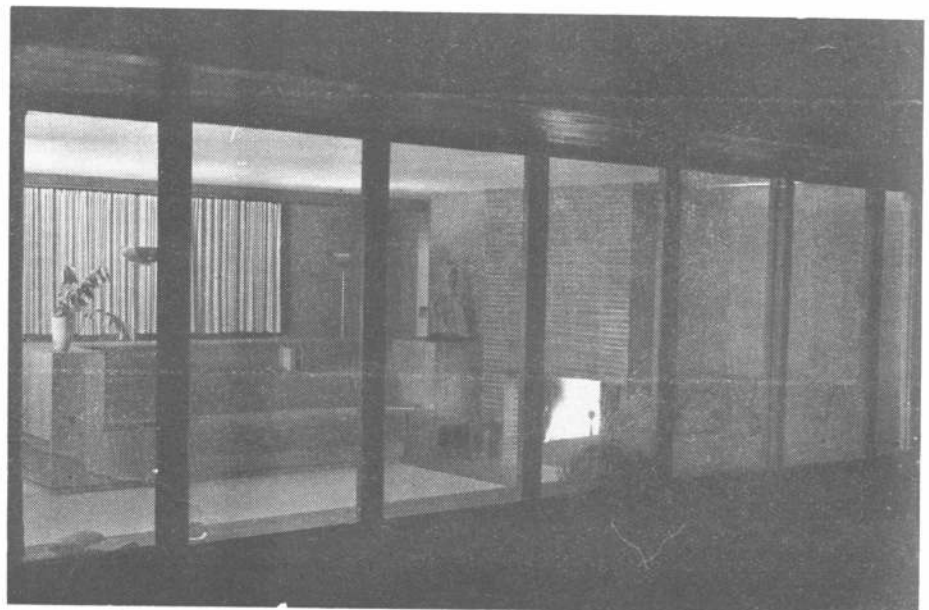


- 1, Dormitorio principal.
- 2, Cuarto de vestir.
- 3, Baño.
- 4, Cuarto de servicio.
- 5, Servicio.
- 6, Cocina.
- 7, Patio de servicio.
- 8, Tendedero.
- 9, Incinerador.
- 10, Living room.
- 11, Comedor.
- 12, Garage.
- 13, Dormitorio - estudio.





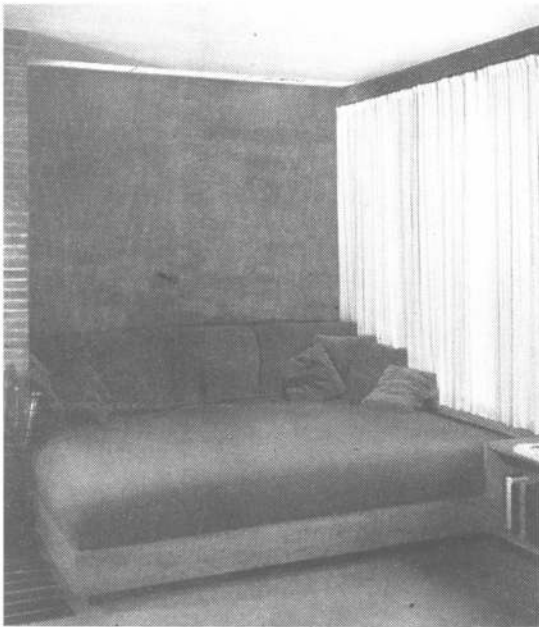
Tanto los muebles comunes como los fijos han sido diseñados por el arquitecto.



Una vista nocturna del living room desde el patio.



Una vista del living room hacia el jardín. Couch fija terminada con un mueble para radio y tocadiscos.



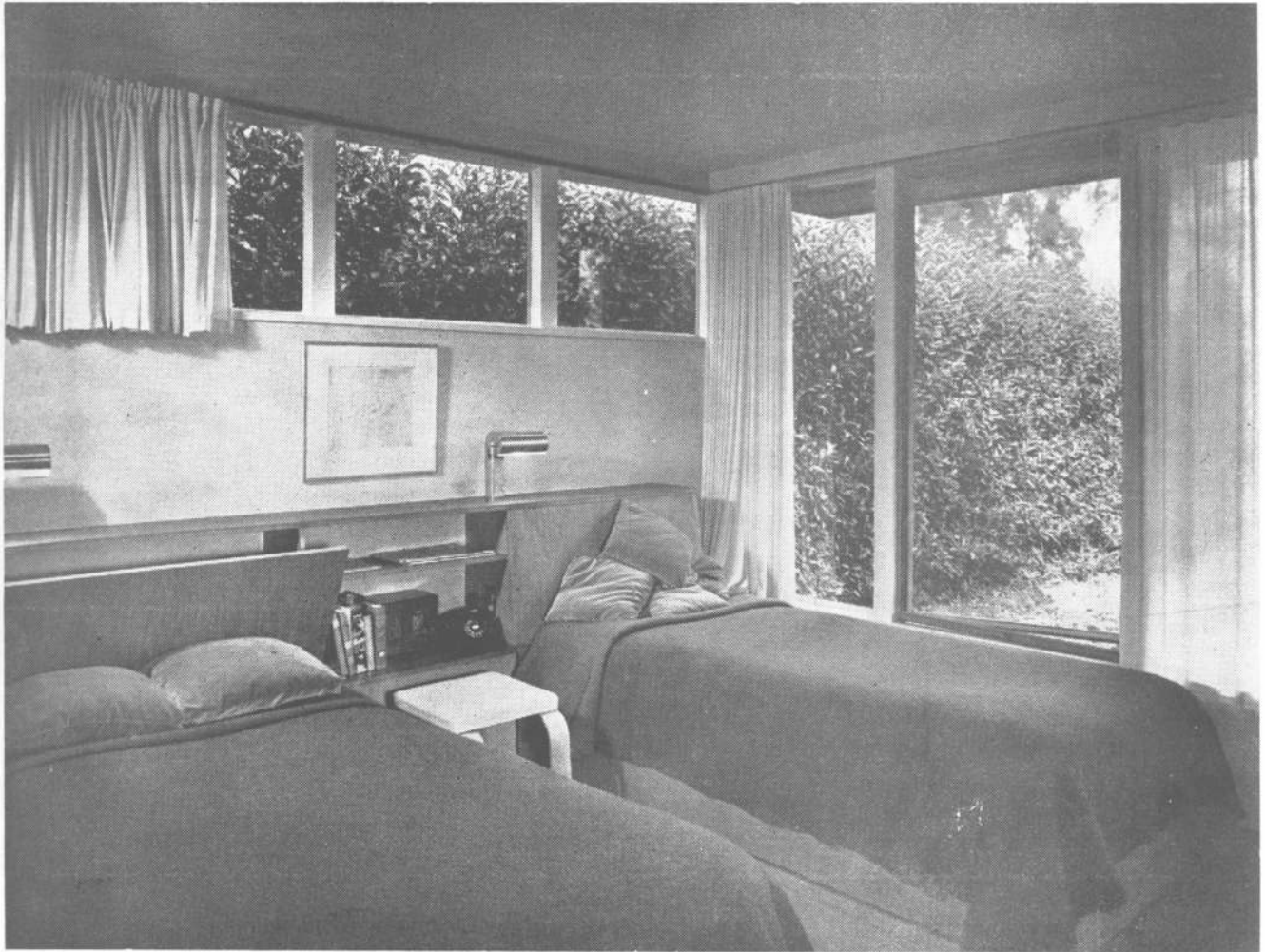
Un detalle del diván contiguo a la chimenea del living

las zonas de vivir y tener un lugar para comer al aire libre. Estas exigencias eran imperativas, lo mismo que la provisión de un enrejado ("treillis").

Así el cerco con armazón metálica y vidrios depulidos de 2,40 de alto, fué la solución natural, ya que asegura que el pequeño patio encerrado sea luminoso y alegre, pues de otro modo sería oscuro y triste, de haberse empleado cualquier otro material. El enrejado ha quedado ubicado entre una de las paredes del garage y un muro de la casa, recibiendo así plena luz y sustrayéndolo al quemante sol de la tarde.

Todos los muebles, incluso los que no son fijos, han sido diseñados por el arquitecto.

En planta, la virtud de esta casa, característica de las creaciones de Soriano, es el fresco enfoque del problema plan-



Dormitorio principal. A la cabecera de la cama hay un mueble para guardar, que cierra con una puerta abisagrada que se rebate.

tezo, libre de toda preocupación convencional que pueda complicarlo inútilmente. En sus interiores, se revela la maestría en la delimitación y organización de los espacios.



El comedor, mirando hacia el patio.





## 4. Vivienda en un lote en pendiente, 1940

RAFAEL S. SORIANO, ARQ.

El lote de tierra a utilizar para esta construcción tiene una pronunciada pendiente, ya que desde la línea de la calle hasta el fondo hay una diferencia de nivel de más de 12 metros, lo que como es de imaginar creaba problemas muy arduos. Esa circunstancia impuso la necesidad de hacer un garage de hormigón armado en la barranca excavada. El techo de ese garage ha sido proyectado para recibir una capa de tierra de más de 2 metros, ya que en terreno tan empinado escasea la tierra apta para hacer plantaciones.

La privacidad también constituía un difícil problema, porque una casa de departamentos vecina, ubicada hacia el norte, y otras viviendas situadas hacia el este, tienen vistas dominantes sobre esta propiedad. La distribución debió estudiarse para que la casa asegurara la mayor privacidad posible, para brindar la oportunidad de vida al aire libre, para que disfrutara de vistas hacia el sudoeste, para que las excavaciones y las construcciones demandaran un mínimo de gasto y, finalmente, para que se pudiera en el futuro, agregar dos habitaciones debajo de la casa.

Un plano abierto resultaba así una imposición de las circunstancias. Todos los ambientes, salvo

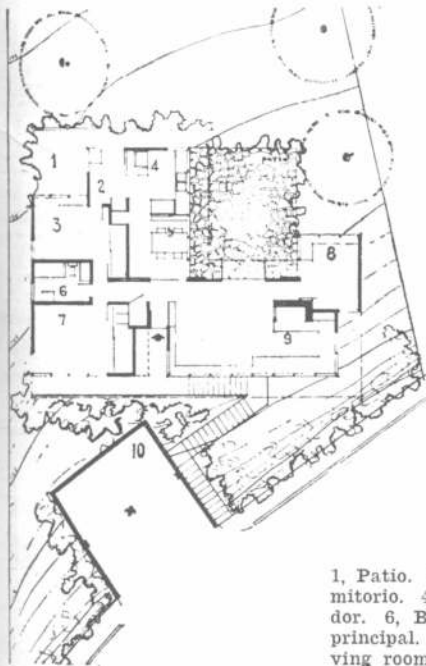
los dormitorios, abren sobre el patio. No hay divisiones entre la cocina y el comedor, excepto los dos paneles de vidrio corredizos que van sobre el buffet. El comedor y el living pueden ser convertidos en un solo ambiente si así se lo desea, mediante una amplia puerta corrediza.

Desde la cocina una completa vista sobre el patio y el jardín de atrás, que sirve como lugar de juegos, permite una estrecha vigilancia de los niños por la madre entregada a sus trabajos.

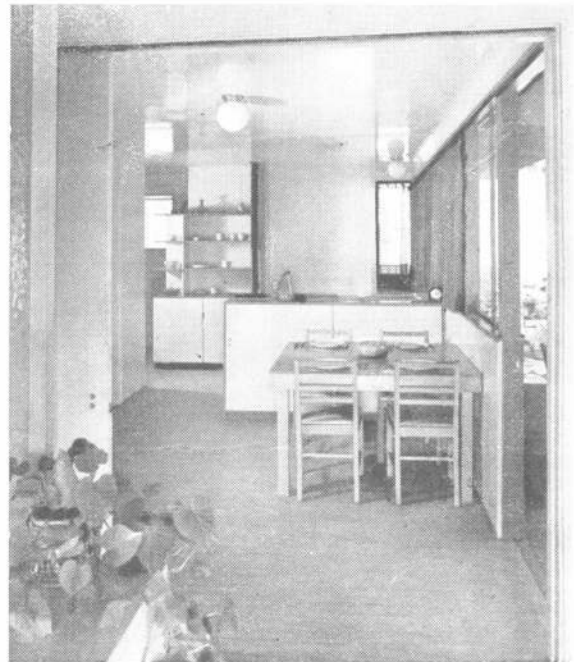
La mayor parte de los muebles del living room son fijos.

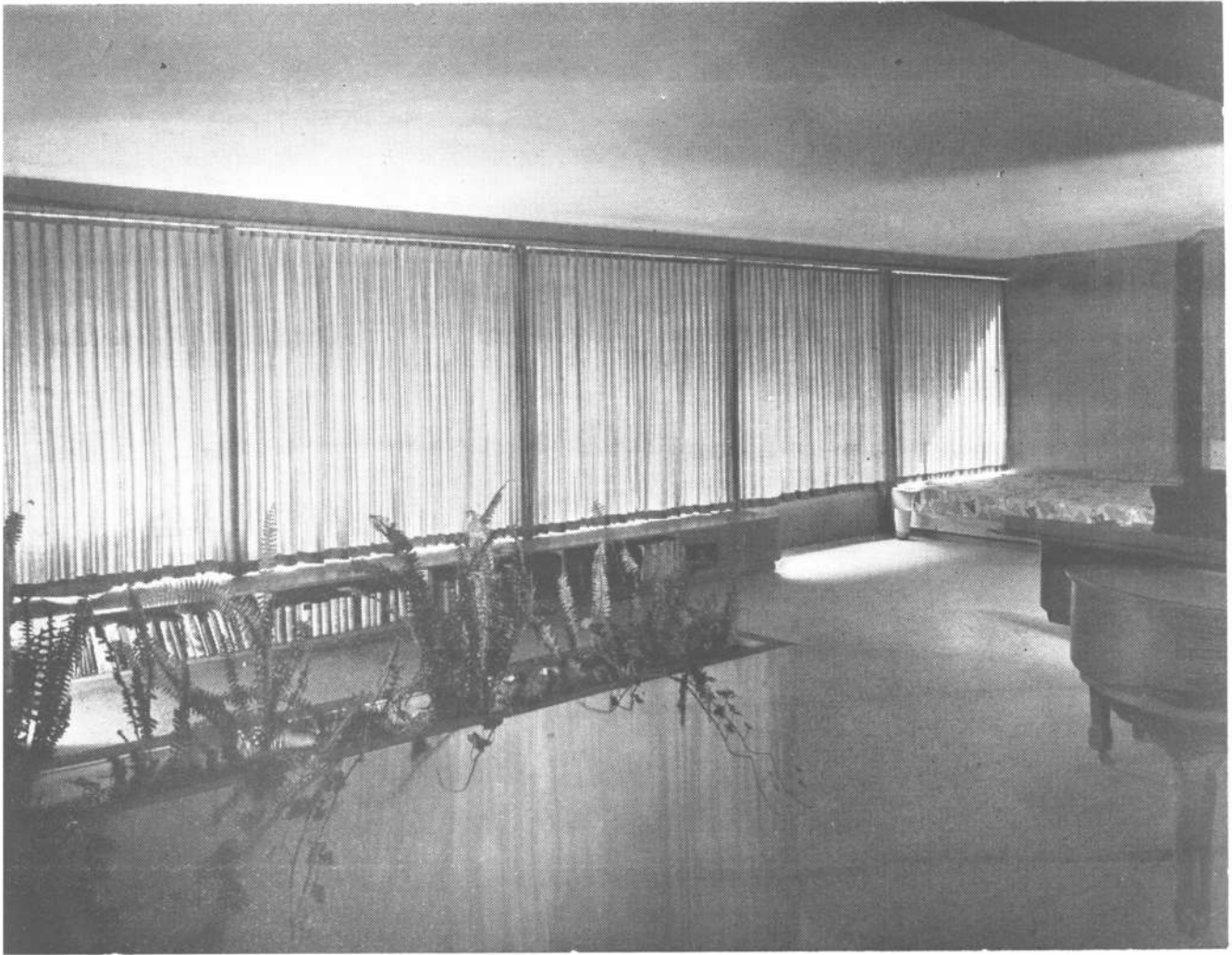
Fotos Julius Schulman





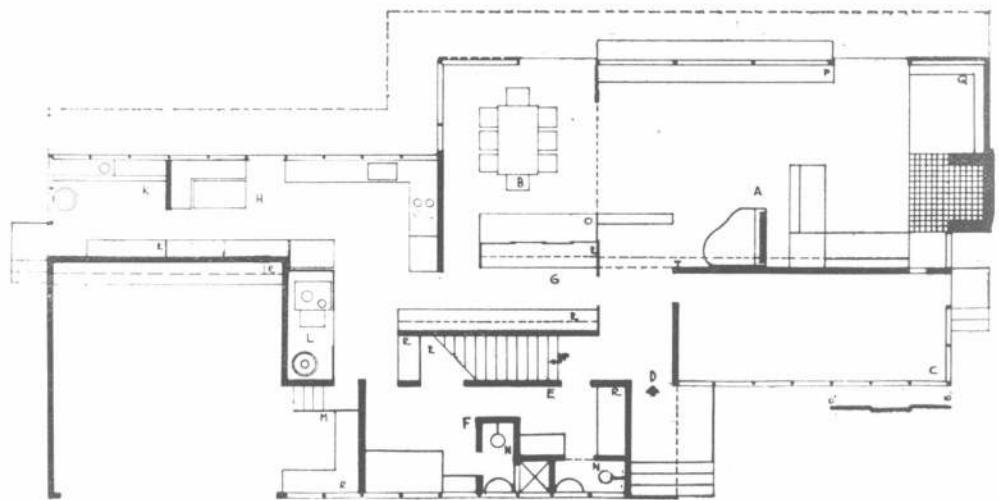
1, Patio. 2, Servicio. 3, Dormitorio. 4, Cocina. 5, Comedor. 6, Baño. 7, Dormitorio principal. 8, Estudio. 9, Living room. 10, Garage.

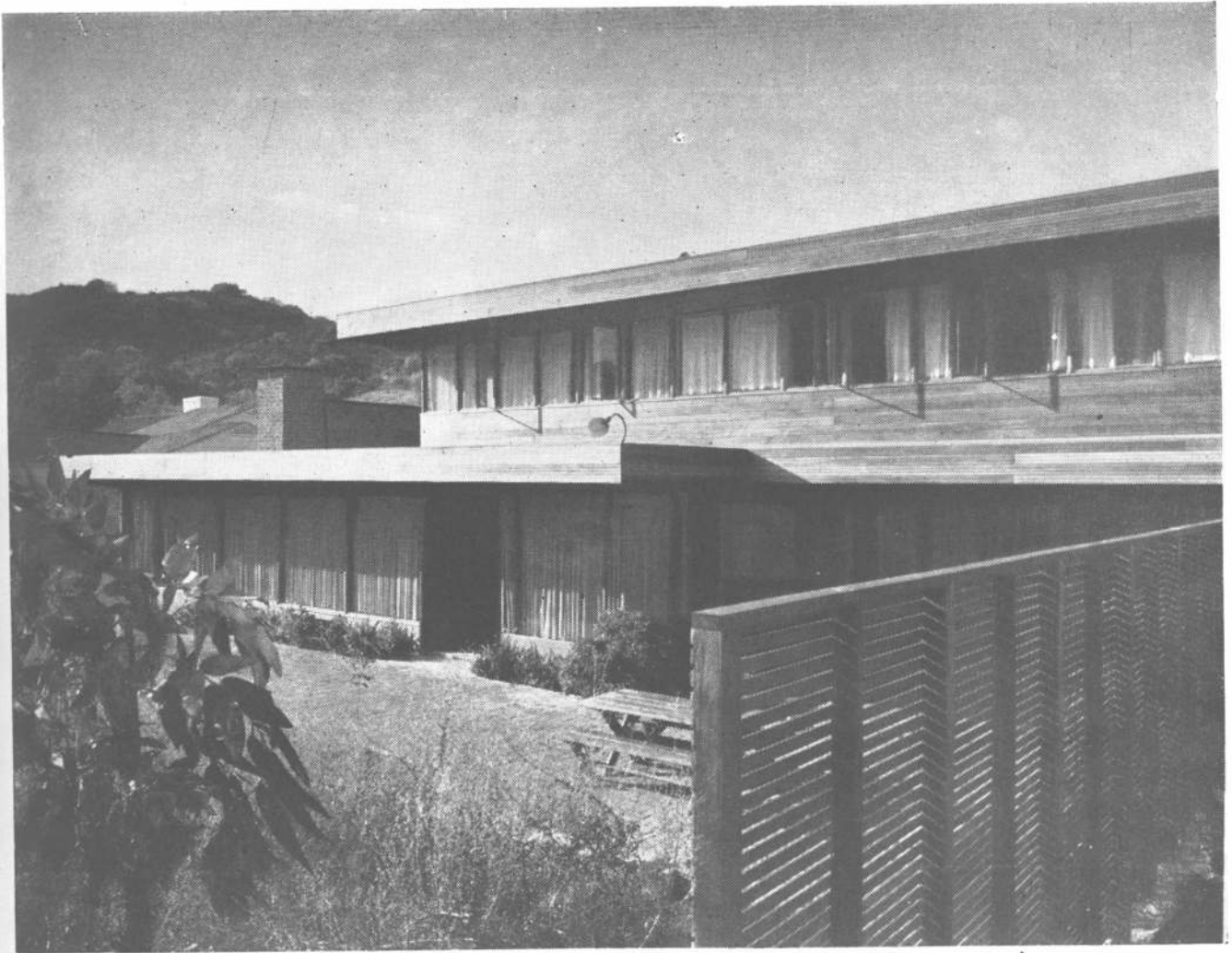




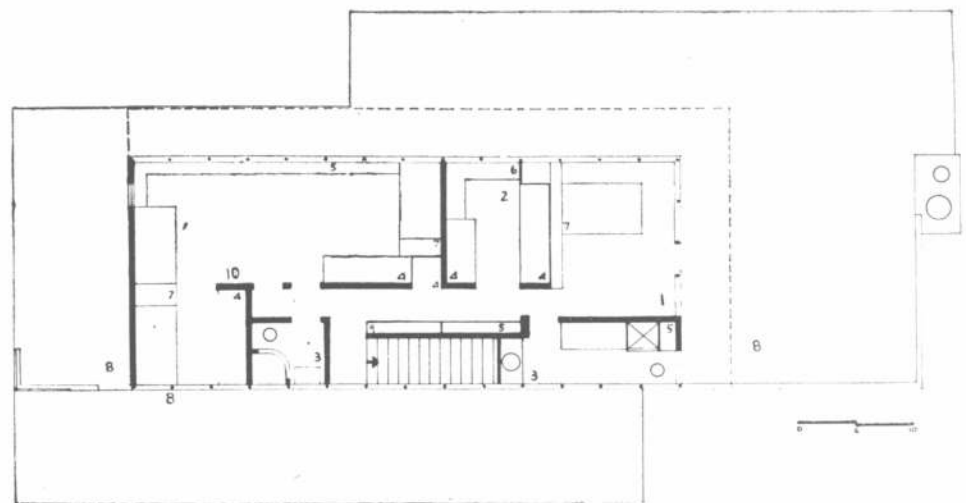
## 5. Vivienda con gran recepción, 1941

A, Living room. B, Comedor  
 C, Estudio. D, Vestibulo entrada.  
 E, Toilete. F, Cuarto servicio.  
 G, Pantry. H, Cocina, desayuno.  
 K, Servicio, lavadero. L, Calefacción,  
 herramientas. M, Cuarto de trabajo.  
 N, Toilet, lluvia. O, Buffet. P, Estantes  
 para libros. Q, Asiento fijo. R, Ropero,  
 estantes. S, Garage. T, Artefacto luminoso.

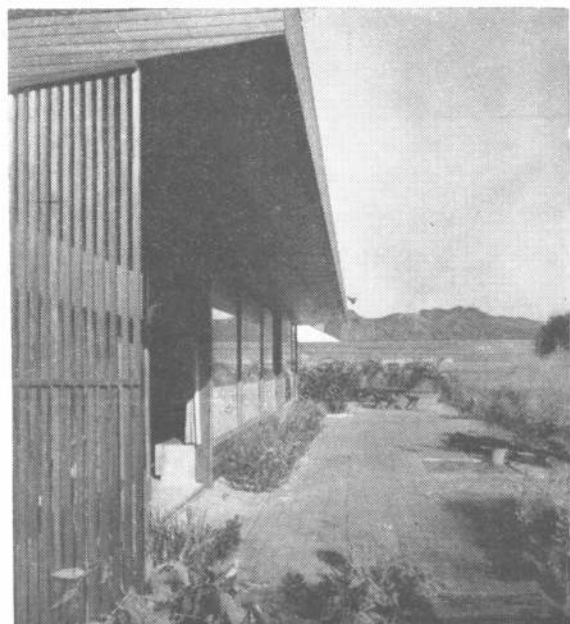




RAFAEL S. SORIANO, ARQ.



- 1, Dormitorio principal. 2, Cuarto de vestir. 3, Baño y lluvia. 4, Guardarropas. 5, Roperos, cajones. 6, Mesas toilette. 7, Camas fijas. 8, Terraza y futura adición. 9, Artefacto luminoso. 10, Dormitorio y juegos.



En esta casa de dos plantas —que en el piso superior tiene una amplia terraza y otra menor que en el futuro pueden dar ocasión a una ampliación prevista—, el piso bajo contiene una recepción compuesta de living room y comedor, que sumados tienen más de 15 metros de largo. Su ventanamiento rítmico sobre el jardín está compuesto de unidades vidriadas de casi todo el alto del ambiente, separadas por parales de pino rojo de California de 4" x 4". Del lado interior y debajo de las ventanas hay un mueble biblioteca de poca altura, y del lado exterior sobre la terraza una franja de tierra para plantas. Dos puertas de acero corredizas, una que abre al exterior en la parte del living room y otra en la del comedor, comunican con una terraza pavimentada con ladrillo rojo de 24 metros de largo y con el jardín que queda más allá de la terraza. En el living las cortinas son de color chartreuse, la alfombra beige. Todo el maderamen es de caoba africana. El piso del comedor es de madera con una estera encima. Rasgos destacados de este proyecto son la claridad de las plantas, la íntima unión de los interiores con el exterior y la habilidad con que se han usado los materiales.

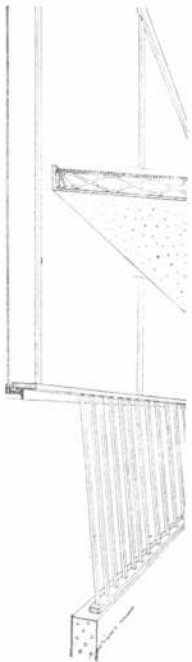


Del lado interior del living room hay un mueble bajo adosado a la pared, permitiendo ventanales vidriados de casi todo el alto de la habitación. Por el lado exterior, sobre la galería, una franja de plantas.

*Fotos Julius Shulman*



El techo enlistonado se refleja en el vidrio plano azul (izquierda). El dibujo muestra un techo sólido más allá del vidrio.



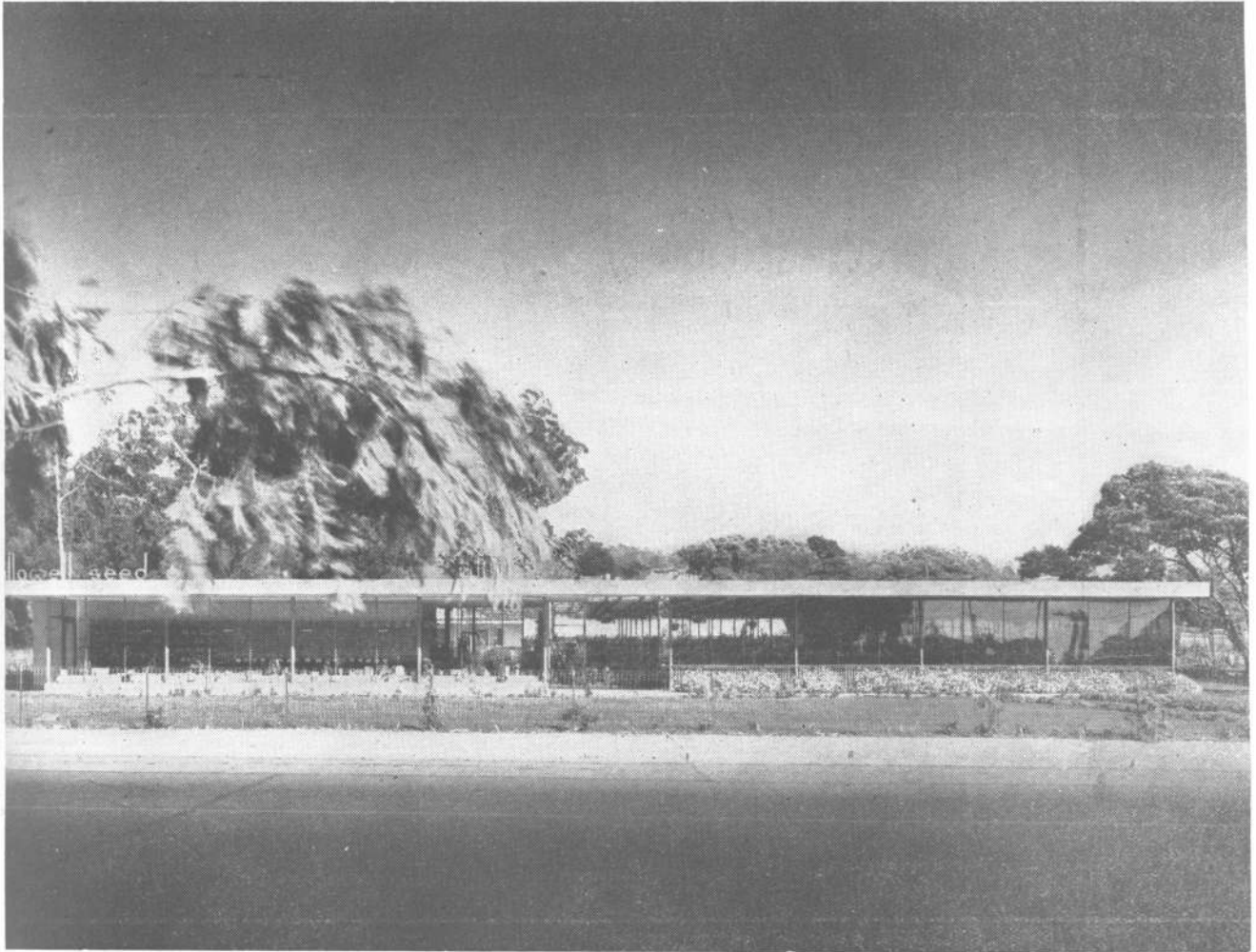
## 6. Edificio para Jardinería, 1941

RAFAEL S. SORIANO, ARQ.

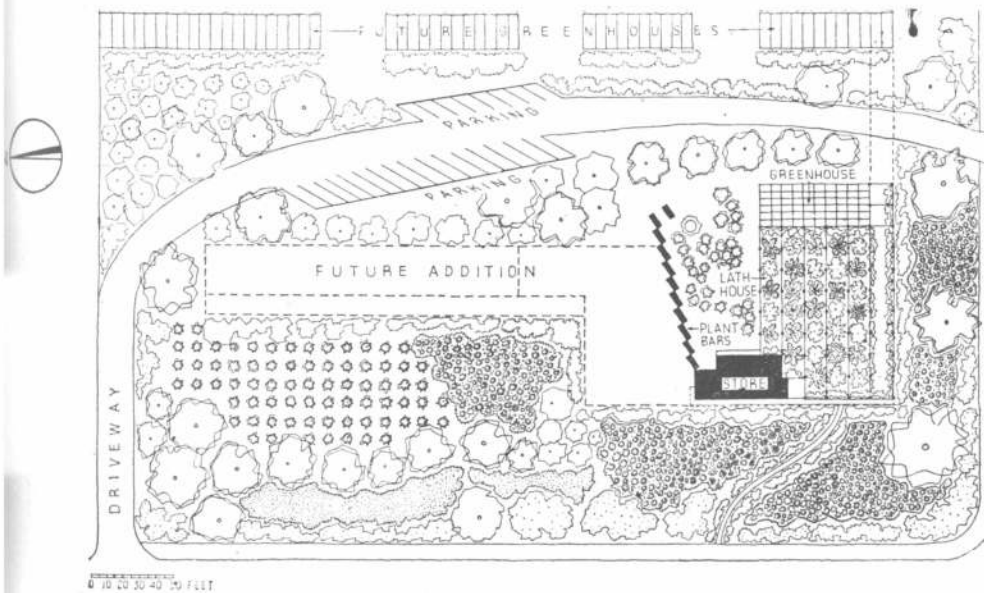
Este vivero y venta de plantas, semillas e implementos de jardinería, disponía de un terreno en una zona residencial de San Francisco en la costa del Pacífico. Los propietarios deseaban levantar un centro jardinero que no se pareciera a ningún otro, y a tal fin se aseguraron los servicios del arquitecto Soriano, que elaboró su diseño mediante el uso racional de materiales standard y con un enfoque sin prejuicios de los problemas que crea este tipo de negocio. Eran aspectos importantes de la cuestión la ubicación del terreno y la actitud pública respecto a tal construcción en el lugar.

"Perdimos un año", dice el arquitecto Soriano, "luchando con la Comisión Municipal y con los vecinos. Las protestas de la Unión de Propietarios y el rechazo por la Comisión Municipal de numerosas solicitudes para establecer estaciones de servicio y otras estructuras comerciales semejantes, constituyeron graves obstáculos para que el permiso nos fuera concedido. Hubo que usar mucha persuasión para convencer a esos grupos de que el edificio iba a embellecer el lugar". Hoy este centro jardinero es el orgullo del barrio y, ni necesidad hay de decirlo, está prosperando magníficamente en sus negocios.

El arquitecto comenzó por estudiar las antiguas instalaciones y los diferentes tipos de mercaderías que se manejaban normalmente en el negocio. De esta investigación surgió un nuevo juego de artefactos para las instalaciones, diseñados para facilitar las tareas, aun cuando no se conformaran con las "prácticas establecidas". Dice el mismo: "Los diferentes compartimientos variaban desde algunos bastante grandes para contener azadas, has-

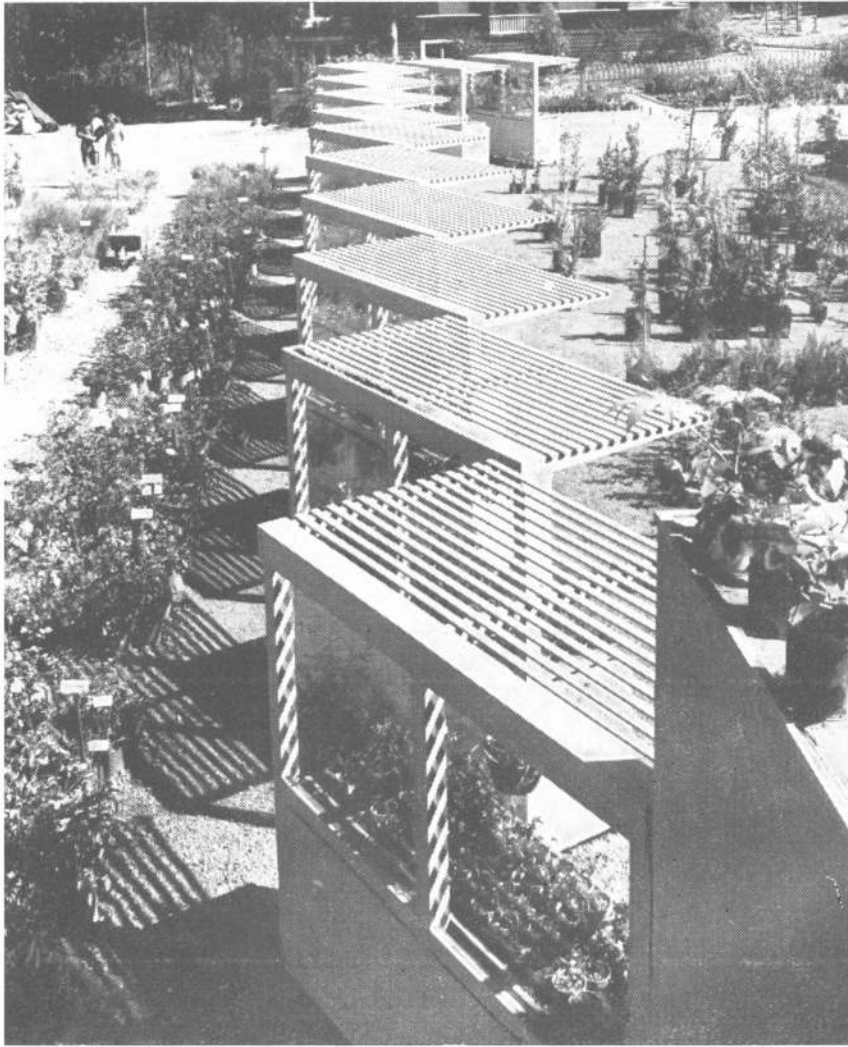


Más de treinta metros de fachada que corren paralelos a la avenida de gran tránsito, constituyen una magnífica exhibición.



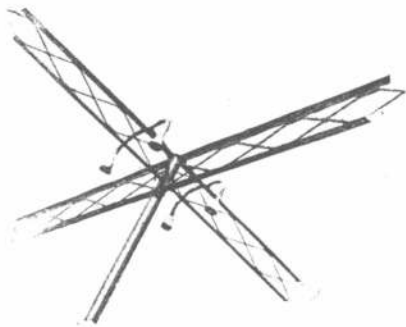
Future greenhouses, futuros invernáculos. - Parking, estacionamiento. - Future addition, futura adición. - Greenhouse, Invernáculo. - Lath house, umbráculo. - Plant bars, tarimas para plantas. - Store, Almacén.



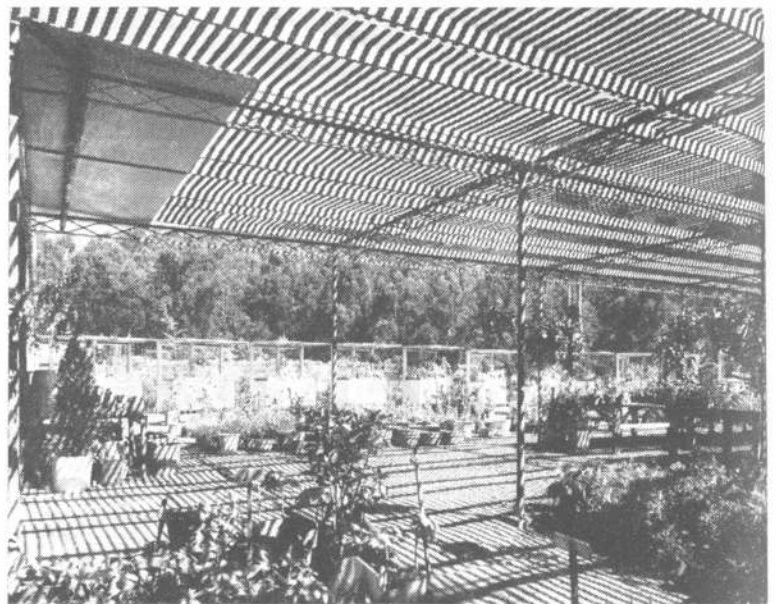


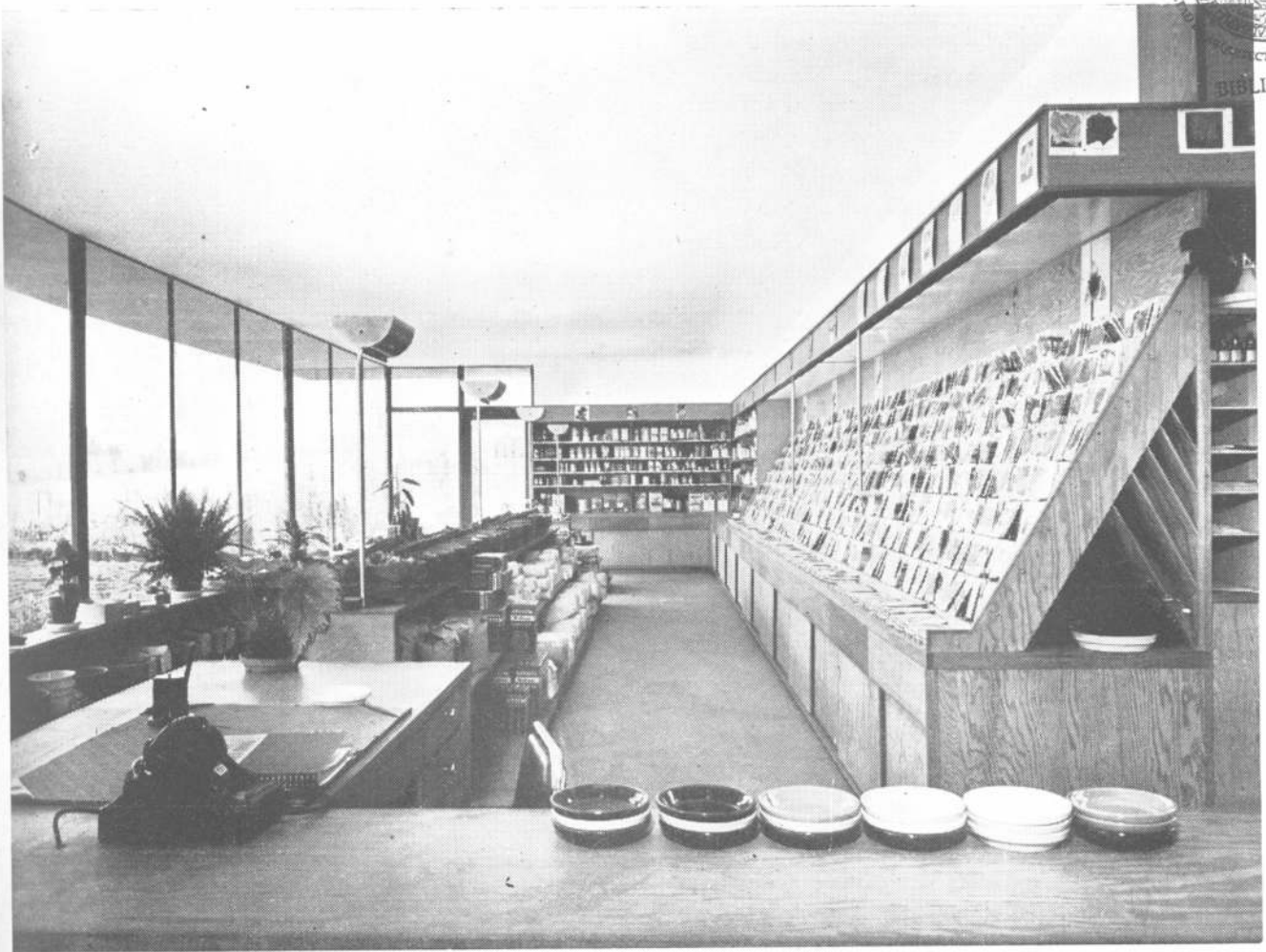
Tarimas escalonadas permiten que las plantas reciban sol todo el día.

*Fotos Julius Schulman*

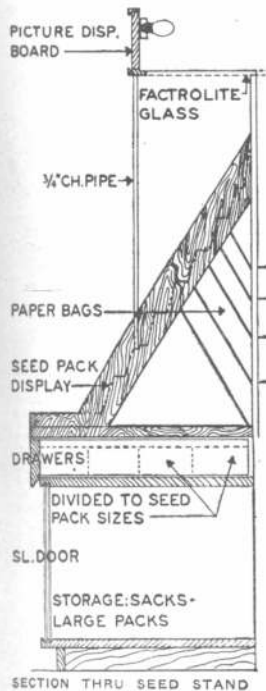


Tomacorrientes en soporte típico.





La exhibición de semillas tiene una extensión de 15 metros.



ta otros para paquetes de semillas de 0,06 x 0,08, pasando por los destinados a grandes latas y botellas para insecticidas. Algunos implementos de la instalación pueden recibir canastas con pimpollos de tulipanes en una estación y plantas en maceta en otra. No fué suficiente introducir nitidez y ordenamiento arquitectónico — era esencial llevar esas condiciones a la comercialización. Por lo que hube de mostrar a los empleados como exhibir su mercadería."

Todas las luces fueron diseñadas con diferentes intensidades de iluminación indirecta. Esto agregó una nota de reposo entre los chillones colores de las etiquetas y la variedad de formas y colores de las mercaderías.

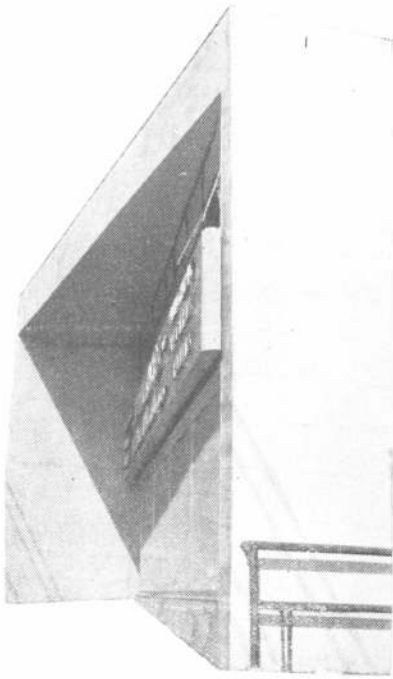
Se construyeron tarimas de 2,40 de largo por 0,75 de ancho, con un techo de listones para proteger plantas jóvenes en macetas o en cajones. Una pared de vidrio claro colocada hacia el norte, hace de rompevientos. Cada tarima tiene amplio espacio para almacenamiento, eliminando la necesidad de cabañas para tal fin dentro del jardín.

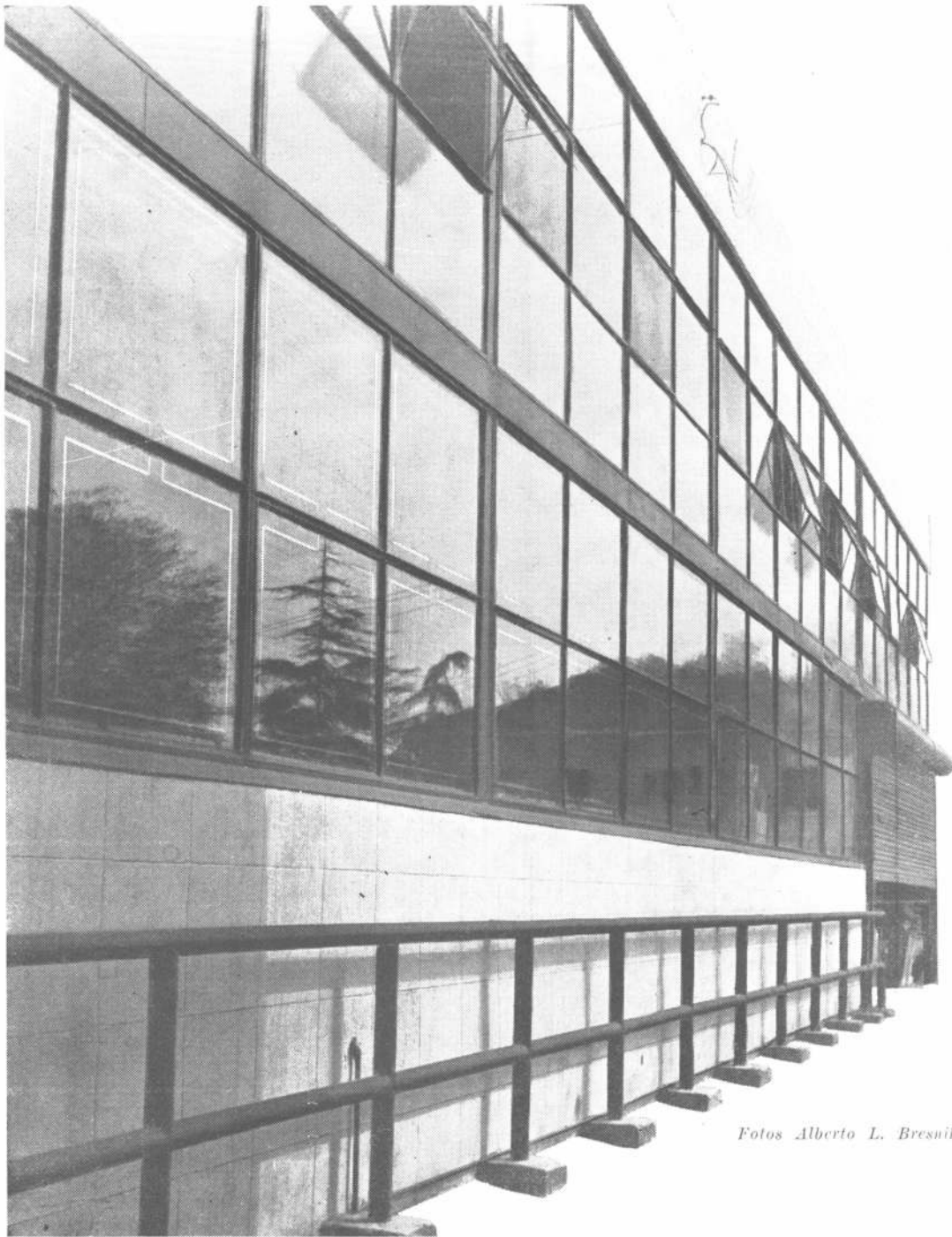
Picture disp board, Exposición de fotografías. - Factrolite glass, vidrio traslúcido. - 3/4" Ch Pipe, Caño de 3/4. - Paper bags, bolsas de papel. - Seed pack display, exposición de semillas. - Drawers, cajones. - Divided to seed pack sizes, divididos según tamaños de los paquetes de semilla. - Sl. Door, puerta corrediza. - Storage, sacks, large packs, almacenamiento sacos y grandes paquetes.

## 7. Edificio para Oficinas, 1945

RAFAEL S. SORIANO, ARQ.

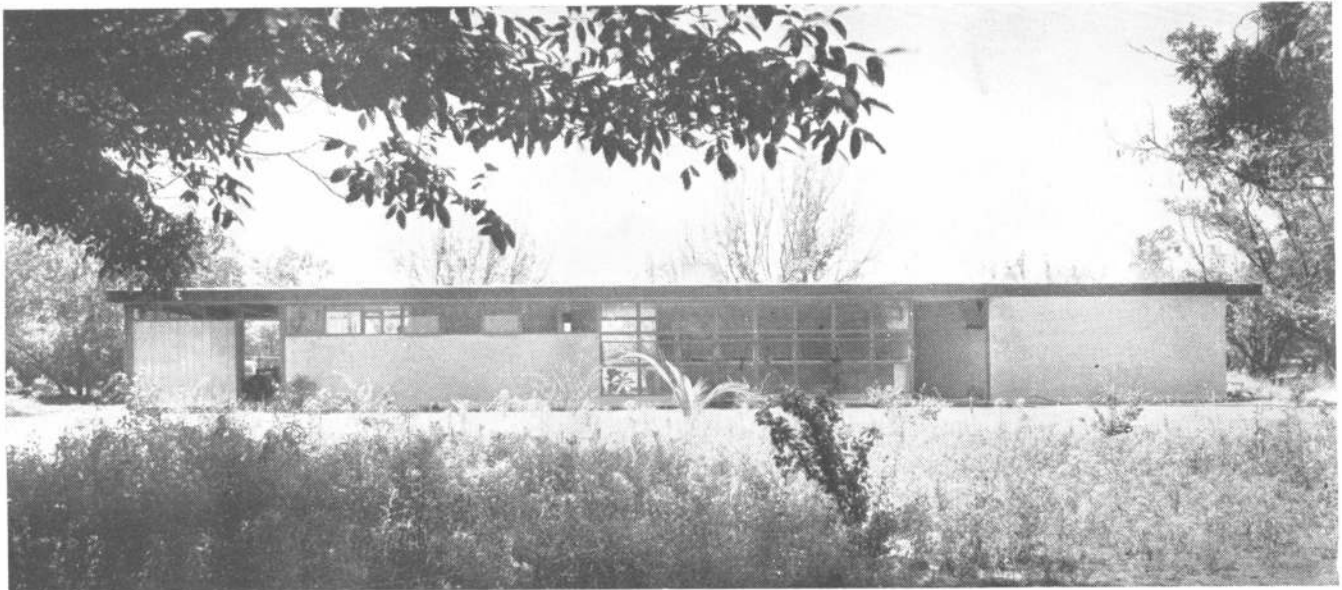
El edificio que ocupa un lote de 13,50 de ancho por 37 metros de profundidad, limitado por uno de los lados por una callejuela de 6 metros, consiste de dos pisos, el primero destinado a exhibición y venta, el segundo a oficinas. Para obtener el máximo de flexibilidad en la utilización del espacio interior, se ha escogido para la construcción un armazón de acero liviano que permite salvar todo el ancho de los locales sin columnas intermedias. Todas las divisiones interiores son no portantes y pueden ser re-distribuidas



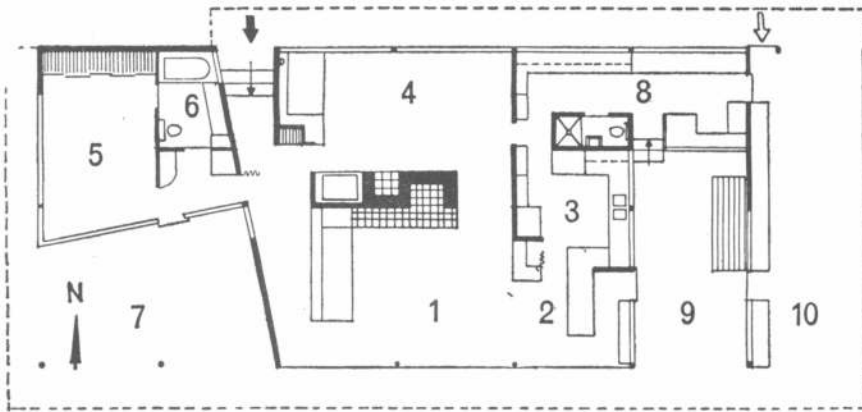


*Fotos Alberto L. Bresnik*

fácil y económicamente para satisfacer las variables exigencias de los ocupantes. La fachada consiste en una pared de vidrios cubriendo los dos pisos y colocada en ángulo con respecto a la línea de la calle, para proporcionar sombra a la tarde sin la necesidad de la utilización de toldos. Todas las paredes exteriores donde no se ha usado vidrio, están compuestas de pies derechos de acero, metal desplegado y un revestimiento de yeso.



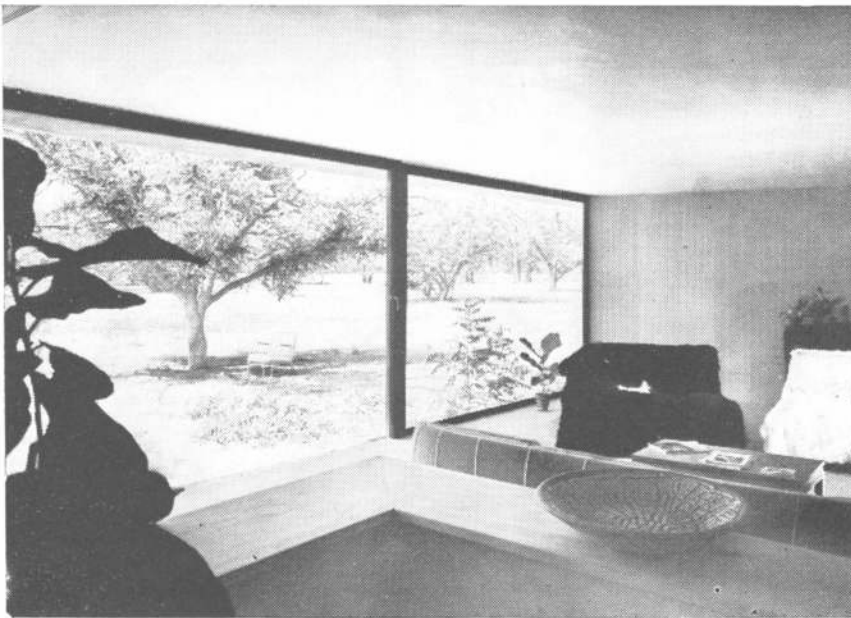
Fotos Julius Shulman



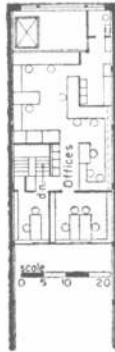
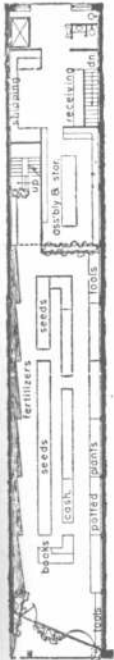
## 8. Vivienda con esqueleto de acero, 1945

RAFAEL S. SORIANO, ARQ.

Aun cuando el armazón de acero es relativamente raro en la construcción de viviendas individuales, no puede dudarse del hecho de que para los propósitos de velocidad, eficiencia y flexibilidad, tiene algunas ventajas sobre las armazones de madera. La extrema simplicidad y el notable diseño de esta pequeña casa es un buen ejemplo de lo que decimos. Solamente en dos casos —en el vestíbulo de entrada y en el dormitorio— se ha cambiado el módulo de las columnas. Una doble chimenea y equipo de ventilación, ubicado en el centro, constituye la sola división estructural de las zonas living, comedor, juegos. El dormitorio principal y el baño ocupan por sí mismos un ala de la casa y están sutilmente segregados mediante el uso de una pared diagonal en el hall de entrada. En el extremo opuesto de la casa un garage para dos coches, abierto en los dos frentes, ocupa el último espacio entre columnas. La disposición de la cocina, comedor y bar hace que estén estrechamente ligados a patio contiguo.



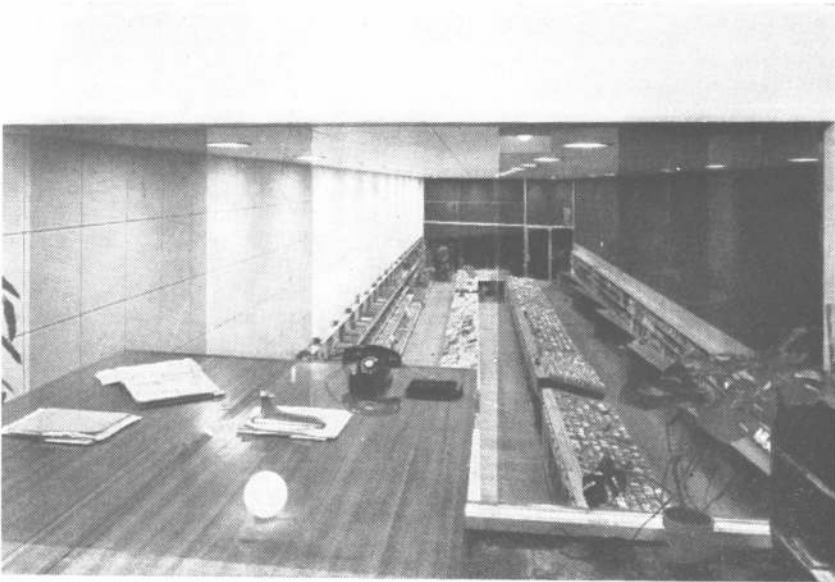
La huerta que se extiende en el exterior y rodea la casa parece una virtual extensión del living room.



## 9. Local para Venta de Semillas, 1947

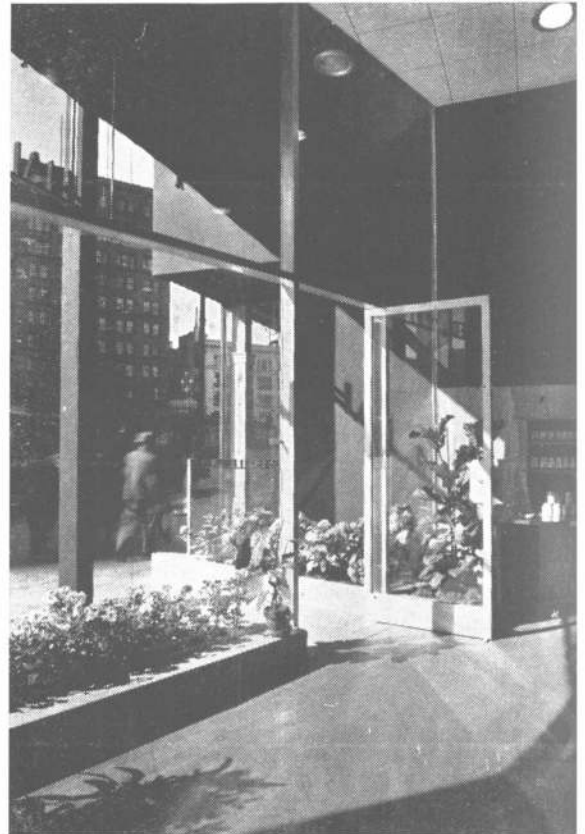
RAFAEL S. SORIANO, ARQ.

Este es un buen local comercial. Desde los estantes de exposición, hábilmente diseñados, hasta los grandes planos simples para todos los pequeños paquetes de semillas; desde los dinámicos acentos de color hasta los carteles anunciadores de venta, el diseño es uno bien logrado. Los mostradores de exposición para los centenares de paquetes de semillas son únicos en su género, permitiendo una muestra completa sin sobreposiciones, y una capacidad de 10 a 20 veces superior a la que se obtiene mediante otros dispositivos. La decoración ha sido manejada simplemente pero de modo llamativo — grandes planos azules y claros mosaicos acústicos, contrastan con los acentos rojos en el fondo del negocio. Un entrepiso aloja las oficinas que tienen vista dominante sobre el negocio.



Vista del negocio desde la oficina del director, situada en el entresuelo; la ventana es de vidrio azul.

La fachada abierta permite abarcar de la primer ojeada la espaciosa simplicidad del interior.

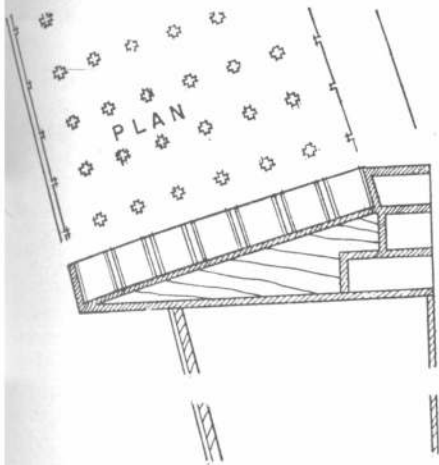


El frente tiene valor publicitario tanto de día como de noche, condición indispensable en un local destinado al comercio y ubicado en una calle de tránsito.

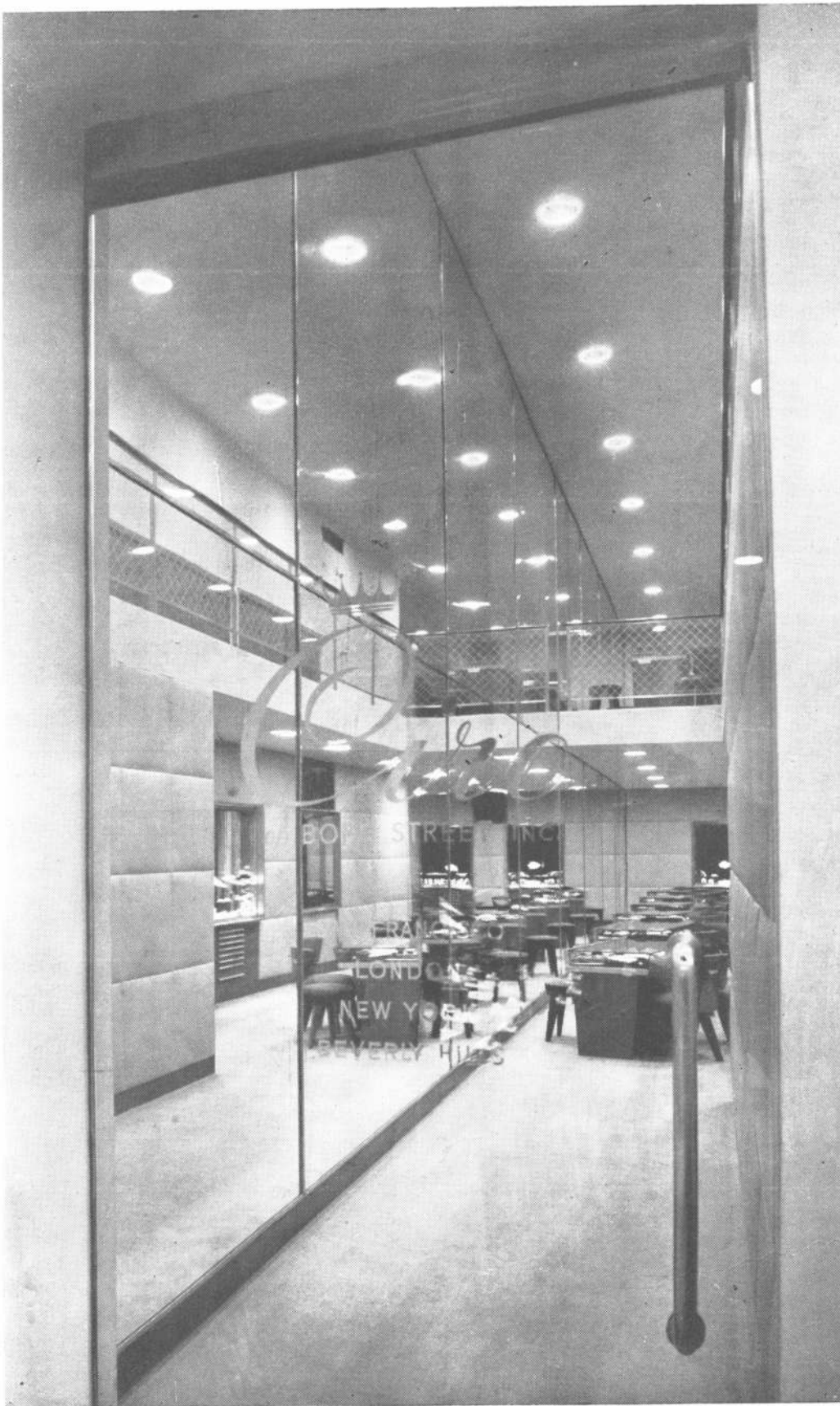




Los mostradores y mesa de exposición son de diseño especial, contruidos en olmo, y estudiados para tener gran capacidad y permitir una eficiente exhibición.



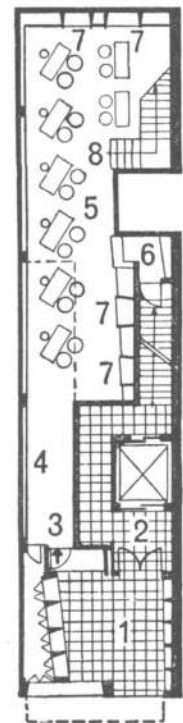




## 10. Local para Joyería, 1947

RAFAEL S. SORIANO, ARQ.

La nueva sucursal en San Francisco de la Joyería Ciro, es otro ejemplo de la técnica de comercialización de esta firma, famosa por sus perlas cultivadas y su clientela. El arquitecto elaboró su proyecto con ingredientes modernos, especialmente en cuanto respecta a mate-



riales: bronce amarillo, caoba africana, revestimientos de cuero y espejos. La entrada, que disimula un feo pasaje impuesto por el departamento de incendios municipal, demuestra mucho ingenio. Una serie de medidas y especificaciones perfectamente probadas fueron la base para proyectar todas las instalaciones para exposición. Esto añadió algunas complicaciones más al problema principal de encontrar una elegante solución a un local de muy difícil arreglo.



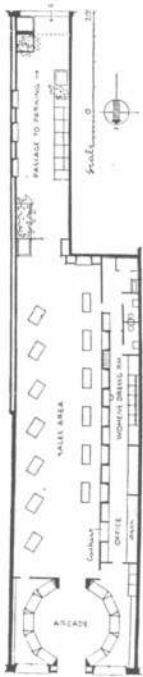
Vista desde la galería hacia la entrada. La pared con espejos transforma el espacio angosto en otro que da la ilusión de espacio.



Exposición y venta en la parte posterior del local, con la escalera que lleva al entresiso. En la pared posterior, dos vitrinas de exposición.



Vista parcial del salón principal de ventas, con alfombra en el piso y muro revestido de cuero. Puede notarse la amplitud de las mesas de venta, que en su parte superior tienen lugar para guardar mercaderías en exposición.



## 11. Joyería en los Angeles, 1948

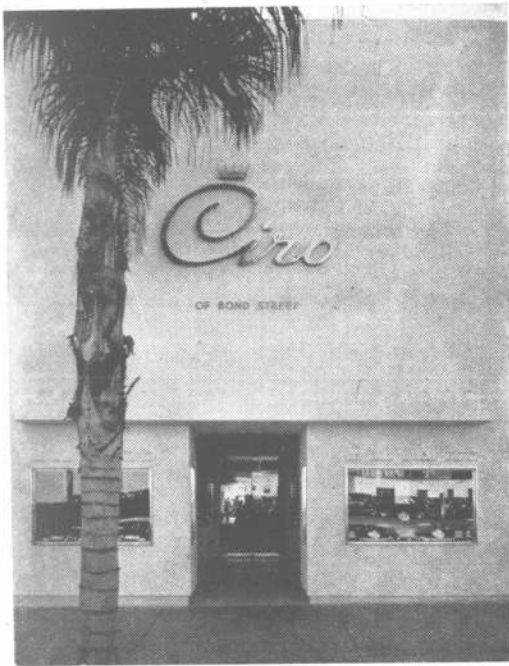
RAFAEL S. SORIANO, ARQ

### Programa:

Negocio para la venta de perlas y joyería; todos los negocios con los clientes se hacen frente a las mesas de exhibición, estando el comprador y el vendedor sentados. Se requería una entrada posterior (desde el lugar de estacionamiento) además de la entrada del frente que da a una avenida.

### Solar:

Un lote profundo y angosto que da frente a una avenida de intenso tránsito. El lugar para



estacionamiento en la parte posterior es también usado por otros negocios contiguos.

**Solución:**

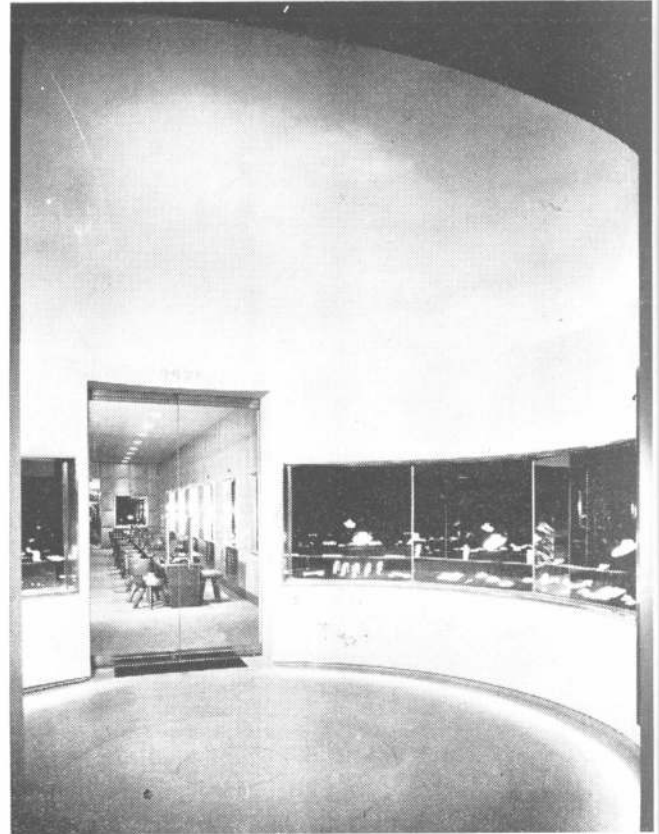
Una fachada compuesta de llenos y vacíos diseñados en pequeña escala, con el local principal de ventas separado de la calle por la profundidad de un vestíbulo circular guarnecido de vitrinas de exposición en toda su extensión libre. El tratamiento de la fachada es simétrico y austero, con la puerta al centro y una vidriera rectangular a cada costado. Una de las paredes del salón de exposición está recubierto de espejos para dar una mayor sensación de espaciosidad; la otra pared principal revestida de cuero, lleva embutidas vitrinas de exhibición y muebles para almacenar mercaderías. Las amplias mesas para venta tienen la parte superior dispuesta para recibir mercaderías en exposición y, del lado que se sienta el empleado, cajones para guardar mercaderías. El largo corredor de atrás que conduce a la playa de estacionamiento está equipado con sillas y tres vitrinas. Ese corredor ha sido realizado con plantas y dos acuarios.



Fotos Julius Schulman



Una vista del salón tomada desde el vestíbulo circular de entrada.

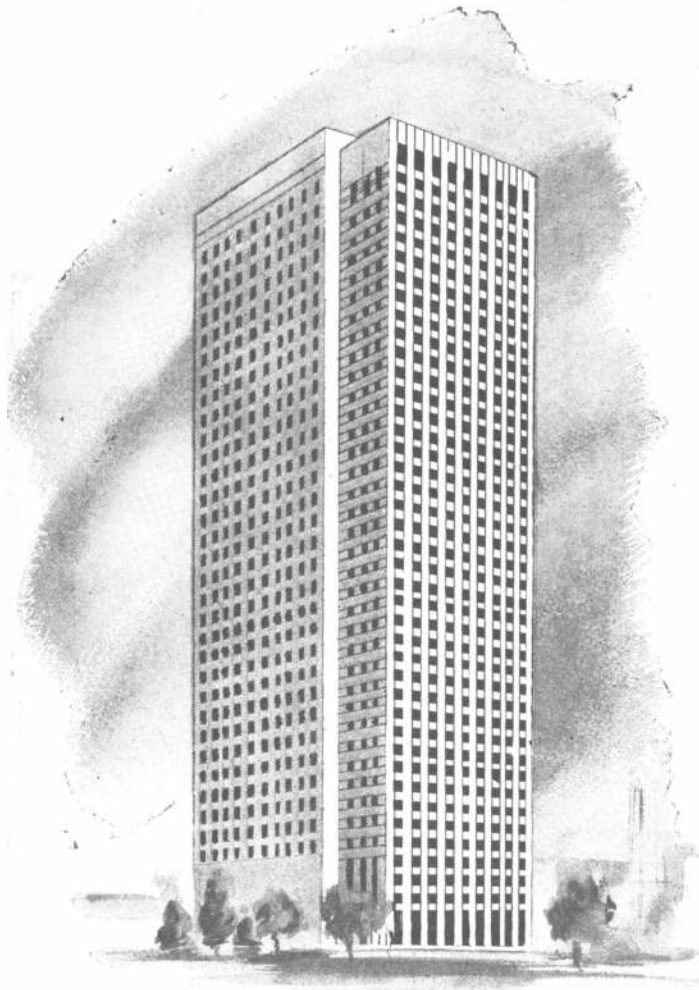


El vestíbulo de entrada está guardado de vitrinas de exposición en todo su alrededor.



Vista de la entrada posterior desde la playa de estacionamiento; a la izquierda se ven los acuarios y las plantas que están más allá.

# 525 WILLIAM PENN PLACE



En la dirección del epígrafe, en la ciudad de Pittsburgh, EE. UU., se construye el primer gran rascacielos para oficinas, y la Dravo Corporation ha sido favorecida con el contrato para proveerlo de aire acondicionado, calentamiento y ventilación. Ello será logrado por medio de equipos diseñados especialmente para transportar aire a grandes velocidades a todo lo largo de la instalación, de iguales características técnicas a los que en la República Argentina, dispone para entrega inmediata MARINO BRECCIA S.C.I.



Unidades integrales de calefacción y ventilación "MARBRE", por aire acondicionado, para instalaciones centralizadas o individuales, con quemadores a gas automáticos.

CONSULTE A SU ARQUITECTO

## MARINO BRESCIA S.C.I.

ARGENTINA — URUGUAY — CHILE

Av. ROQUE SAENZ PEÑA 760 - 1er. Piso

T. E. 34-8511-5308-6590

— NUESTRA XXXIII  
ARQUITECTURA



# J. R. Y A. VARELA S. R. LTDA.

CAPITAL: M\$N. 200.000.00

FUNDICION Y TALLERES DE BRONCERIA en GENERAL

CASA FUNDADA EN 1905

BRONCERIA SANITARIA

"J. R. Y A. VARELA" MARCA REGISTR.

GASCON 370-74  
POTOSI 4134

T. E. 60 - 0903  
BUENOS AIRES

**VALVULAS  
DIOGENES  
SANITARIAS**

SON ARTICULOS NOBLES  
INDUSTRIA ARGENTINA  
VENTA EN TODAS LAS  
CASAS DEL RAMO

ESTABLECIMIENTOS **PIAZZA HNOS.** INDUSTRIAL, COMERCIAL  
METALURGICOS FINANCIERA E INMOBILIARIA  
Sociedad de Responsabilidad Limitada - Capital M\$N. 5.000.000.-  
ADMINISTRACION Y VENTAS: ZAVALETA 132 - T. E. 41. CAY 7389 y 3312  
TALLERES: COMPAÑIA ARGENTINA 151 y 153 - Av. 2514 - T. E. 41. CAY 8248 y 3322  
EXPOSICION: BELGA 682 - T. E. 33 - Av. 2514 - BUENOS AIRES

## HELADERAS

ELECTRICAS DESDE ... \$ 3.500.—  
PARA EMBUTIR ..... „ 480.—  
GABINETES ..... „ 1.000.—

## CALEFACCION

Pat. No 09081  
**ECONOMICA**

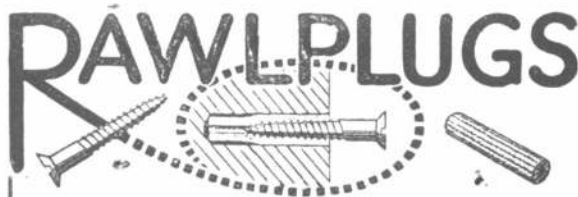
para casas, chalet, etc.,  
varios tamaños desde

**\* 700.-**

Estufas de hogar provistas  
de Cámara Calefactora  
HERCK, con circulación  
de aire caliente a  
varias habitaciones.

Instalamos en la Capital  
e Interior.

Exposición y Venta: **CASA HERCK**  
BELGA ARGENTINA  
Hipólito Yrigoyen 850, 3er. piso  
T. E. 30 - 5448 — Buenos Aires  
La oficina técnica atiende con preferencia de 14 a 18 hs.



TARUGOS DE FIBRA Y BULONES  
DE EXPANSION PARA SUJETAR  
MAQUINARIAS, MOTORES,  
TRANSMISIONES, Etc.

van Wermeskerken, Thomas y Cía.  
SOC. RESP. LTDA  
CHACABUICO 682 - T. E. 33 - 3827  
BUENOS AIRES



# AVISOS CLASIFICADOS

## PINTURERIA y PAPELERIA DEL NORTE

Variado surtido  
de papeles pin-  
tados. Las últi-  
mas novedades

en **TEKKO y  
SALUBRA**

**Vicente Biagini y Hnos.**

PARAGUAY 1126  
T. A. 41 - 2425  
Buenos Aires



PROTEJA  
SU TECHO  
PINTÁNDOLO  
CON

## GRAFISOL

PRESEVA Y EMBELLECE  
Solicite folletos con colores  
Fco. J. COPPINI  
CHACABUCO 82 - T. A. 33, Av. 9676

## MOSAICOS

**E. ALFREDO QUADRI**

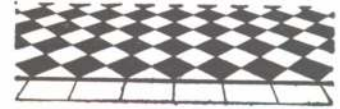
Fundada en el año 1874

Avenida Angel Gallardo 160  
(antes Chubut)

(Lindando con el P. Centenario)

T. A. 60, Caballito 0301-2564

Coop. Tel. 988, Oeste



## "ARMANDAM"

La Grampa Ideal  
para  
Armado de Andamios

Rápida  
Segura  
Rendidora



**JOSE LATRONICO**

E. LAMARCA 4831-33  
50-4356

A. G. A.

## PARQUETS



CONCEPCION ARENAL 1748

T. E. 76 - 3134

## EXTRACTORES DE AIRE "NELSON"

Aplicables  
a cualquier  
ambiente  
y en todo  
diámetro



Fabricantes

**TALLERES ELECTROMECAÑICOS "NELSON"**  
SOC. RESP. LTDA - CAP. \$ 120.000  
BOLIVAR 825-39 33 - 0132

## PARQUETS



**JOSE SIGNORELLI**  
FABRICANTE

11 de SETIEMBRE 4619/61 • 70-6392 y 4735

- PARQUET MOSAICO
- PARQUETS DE ROBLE ESLAVONIA

CANILLAS

APROBADA POR  
A. N. D. A.

# DIQUE

NO GOTEA • HIGIENICA • PRACTICA • ECONOMICA • MODERNA

## "LA CASA DE LAS COCINAS"

- A GAS  
Y SUPERGAS
- A CARBON  
Y LEÑA



FABRICANTES  
ESPECIALISTAS

**CAVEDO, GONZALEZ & Cía.**  
Pte. LUIS S. PERA 1285/87 - T. A. 23 - 5198



FABRICA  
HEREDIA 626  
AVELLANEDA  
T E 22 - 3564

Oficina:  
Viamonte 158  
Piso 1º  
32 - 4571  
Buenos Aires

# POMCRET

S. A. I. C.  
LADRILLOS • PLACAS • BLOQUES  
VIBRADOS Y CURADOS A VAPOR



# AVISOS CLASIFICADOS

## AIREADORES REGULABLES PARA LA VENTILACION POR CONDUCTO



En dos tipos:  
con Movimiento  
EMBUTIDO  
y Movimiento  
EXTERIOR

DE FACIL APLICACION  
EN LA PARED Y EN  
EL CIELO - RASO.

Establecimiento Industrial **EIBER**  
Av. 17 de OCTUBRE 4933 59 - 5598

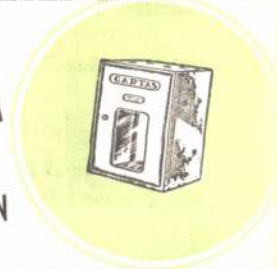
## SISTEMA "EIBER"

**PUERTAS** para  
MEDIDORES DE GAS  
SUPERGAS  
LLAVES DE PASO  
**GABINETES para SUPERGAS**

Establecimiento Industrial **EIBER**  
Av. 17 de OCTUBRE 4933 59 - 5598

## BUZONES PARA EMBUTIR MEDIDA STANDARD REGLAMENTARIA

**ARMADO  
EN BATERIA  
SEGUN  
INDICACION**



Establecimiento Industrial **EIBER**  
Av. 17 de OCTUBRE 4933 59 - 5598

## FORTIN EL SAUCE

Soc. de Resp. Ltda. - Cap. \$ 100.000.-



Portones Artísticos - Verjas en Madera Dura  
Mangas - Bretes - Artículos Rurales en General

Exposición y Ventas:  
**PERU 354/56**

T. E. 33-2612 BUENOS AIRES



S. R. L.D.A.  
Gral. CESAR DIAZ 4564-66  
T. E. 67-4970

**CORTINAS METALICAS MODERNAS**  
en:  
**MALLAS**  
(INFINIDAD DE TIPOS Y DIBUJOS)  
**TABLILLAS**  
Y CHAPAS ONDULADAS  
CON SU NUEVA PUERTA  
"COMETA" PLEGABLE

*Antes de decidirse por un  
tipo de losa sírvase consultar a*

**VOLCANIT S.R.L.**  
*que puede ofrecerle sus*  
**Losas Record y**  
**Losas Monolíticas con**  
**Encofrados Autoportantes**

**40% de economia**

Bmé. Mitre 519 Bs. As.

**BLOQUES  
PREFAR**

**OPTIMA  
CALIDAD**

Hipólito Yrigoyen 850 - Buenos Aires - T. E. 34-7951

## CAÑOS PARA CONDUCTOS DE HUMO Y VENTILACION

Refractarios  
Aprobados por D. G. I.  
(M. de Guerra) y en  
Cemento Comprimido  
a alta Presión



Hollineros  
y Tanques  
Aprobados  
por la L.  
Municipal y  
D. S. N.

**OSTI & CIA.**  
FRANKLIN 1151 - 59-0918

## BUZONES PARA DEPARTAMENTOS "DE LUXE" REGLAMENTARIOS y CASILLAS DE CORREOS

Para exteriores y empotrar en pared de 0.15-0.10  
Tableros de Puertas, Pilares, Tranqueras, Cortinas  
SE PREPARAN EN UN SOLO BLOCK

SOBRE FORMAS Y DIBUJOS

Cerraduras "TIPO YALE", Tarjeteros y Vidrios  
SERVICIOS DE ARREGLOS Y REPUESTOS



BUZON ESPECIAL  
Solicite CATALOGO

Talleres Metalúrgicos **C. V. CARDARELLI**  
Jorge Newbery 4814/16 - T. E. 54-2592 - Buenos Aires

**BAJOCO**

**hierro forjado**

EXPOSICIÓN: CORDOBA 3843  
TALLERES: ANDALGALA 1085-87  
T. E. 79-9991 - 9994

# GUIA PROFESIONAL

AZULEJOS

INSTALACIONES DE GAS

MAQUETTES

**"AZULEJOS DE OPALINA"**  
**VICRI ERMAGAN**  
 ERNESTO Y MANUEL GANDULFO  
 Alv. THOMAS 835/39 - T.E. 54-1049 y 1516 - Bs. As.

**EL GAS**  
 Empresa instaladora de cañerías para Gas - Contratista de la Dirección General del Gas del Estado.  
 DIRECTORIO 600 T E 60-7898

**PLANIALTIMETRIAS PARA LOTEOS**  
 ESPECIALISTA  
**HANS E. JORGENSEN**  
 H. Irigoyen 676 - T. A. 34-5207

AMIANTO

CONSTRUCTORES

MOSAICOS

  
**amianto**  
 AISLACIONES - MASILLA DE AMIANTO (Aprobado por el Min. de Guerra)  
**Termotécnica Argentina**  
 (José Tomassini)  
 RIVADAVIA 755 T. A. 34-1734

EMPRESA DE CONSTRUCCIONES  
**"OETTEL"**  
 CORRIENTES 4634  
 T. A. 79, Gómez 6153

**CAPE**  
 INSTALACIONES de Gas Supergas  
 CHARCAS 1927 T.E. 44-5600

MOSAICOS  
 REVESTIMIENTOS Y ESCALERAS  
**V. MOLTRASIO e HIJOS**  
 S. R. L. - Cap. \$ 260 000  
 Exp. y venta: FED. LACROZE 3335  
 T. A. 54, Darwin 1868 - Buenos Aires

CALEFACCION

HIERRO FORJADO

MOSAICOS

**CAPE**  
 INSTALACIONES de Calefacción Industriales  
 Contra Incendio Peiróleo  
 CHARCAS 1927 T.E. 44-5600

**BELLANI & CIA.**  
 CREACIONES  
 FABRICANTES-IMPORTADORES  
**HIERROS ARTISTICOS**  
 ARANAS-FAROLAS-CADELABROS  
 LAMPARAS-CONSOLAS-CHIMENEAS  
 REJAS-HERRAJES-APLIQUES  
 BRONCES-COBRE BAT. CERAMICAS  
 DIAZ VELEZ 3473-U.T. 62-2879

**Cía. Arg. Instal-Gas**  
 S. R. L. (CAP. \$ 20.000)  
 Mair. Gas de L. E. y Munic.  
 COC. CALEF. RAD. ETC.  
 EXPOSICION Y VENTA  
 Bm. MITRE 2664 - T. E. 48 - 1422

**MAYMO**  
 COMERCIAL - INDUSTRIAL  
 MAYOLICAS - MOSAICOS - CERAMICAS  
 Dep. y Fábrica Exp. y Ventas  
 Av. SAN MARTIN 3594 CHACABUCO 710/14  
 T. A. 741 - 1990 T. A. 33-3312  
 Florido F. C. del E. Bs. Aires

INSTALACIONES DE GAS

LADRILLOS

PINTURAS

**D. Fortunato & Cía.**  
 INSTALACIONES DE CALEFACCION  
 en todos los Sistemas y Anexos  
 Instalaciones de quemar petróleo  
 QUESADA 2670 - T. A. 70-5024  
 BUENOS AIRES

  
**E. T. I. GAS**  
 EMPRESA TECNICA INSTALADORA  
 INSTALACIONES DOMICILIARIAS e INDUSTRIALES  
 URUGUAY 228 - Esc. 14 T. A. 37-5880

SUCESION DE **FRANCISCO CTIBOR**  
 FABRICA DE LADRILLOS  
 Ringuelet F.C.S. - U. T. 890, La Plata  
 Escritorio: Avda. de Mayo 878  
 U. T. 34, Defensa 8580  
 LADRILLOS MACIZOS F. C. aprobados por la Dirde las O. S. de la Nación  
 HUECOS PATENTADOS para entrepisos, azoteas, chimeneas, bebederos, etc.

**B. BAYON**  
 EMPRESA DE PINTURA  
 Para Trabajos de Calidad  
 Escritorio y Depósito  
 Estados Unidos 324/6 T. A. 34-2083

CERAMICAS

MARMOLERIA

TALLERES METALURGICOS

PISOS Y REVESTIMIENTOS  
**CERAMICA LIGURE**  
 MAYOLICAS  
**S. C. A.**

**PRIMIGAS**  
  
**Leonardo y Reina**  
 Compañía de instalaciones de cañerías de gas y supergas y cañerías de incendio.  
 SANTA FE 5384 T. A. 72-8537

**MARMOLES**  
**CELSI & Cía.**  
 R. de Janeiro 631 esq. Díaz Vélez  
 T. A. 60, Caballito 1840  
 Buenos Aires

**"CARMETAL"**  
 TALLERES INDUSTRIALES METALURGICOS S. R. L.  
**HERRERIA**  
**CARPINTERIA METALICA**  
**MUEBLES DE ACERO**  
 Sgo. del Estero 3299 - 4 de JUNIO - LANUS  
 24 Lanús 1496

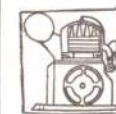
**B. SORGE Y Cía.**  
 ESMERALDA 22 - Piso 1º  
 34 - Defensa 5212  
 BUENOS AIRES

**Leonardo y Reina**  
 Compañía de instalaciones de cañerías de gas y supergas y cañerías de incendio.  
 SANTA FE 5384 T. A. 72-8537

MOBLAJES Y DECOR.

MOTORES ELECTRICOS

**Angel di Baja**  
 Decoraciones de interiores Tapicería  
**Bustamante 884**  
 T. A. 79, Gómez 4295



Vendo, compro, permuta y reparo motores a nafta, diesel de 1/2 a 30 .H.P. y grupos electrógenos dejándolos como nuevos.

CONSTRUCTORES

**Luis V. Migone**  
 ING. CIVIL  
 EMPRESA CONSTRUCTORA  
 Arenales 2428 T. A. 44-9119

**Casa ORFANO**  
 INSTALACIONES DE GAS y SUPER GAS  
 MATRICULA MUNICIPAL y D.G.G.E.  
 Adm. y Exp. RIOJA 663  
 T. E. 46 - 1694

**CASA RIZZA**  
 CARPINTERIA MOBILIARIOS DECORACIONES INSTALACIONES  
 47, Cuyo 4960 CASTELLI 135

Atiendo pedidos del interior. Recibo y despacho a gusto del interesado. No olvide Vd. señor al vender, al comprar, al permutar o al reparar su motor a nafta o diesel, de llamar a

61-0548. Calle Lagos 2996.

# AVISOS CLASIFICADOS

**"QUIROME"**

**Cromado - Niquelado**

COLORES SOBRE METALES

★

Luis Viale 1859 59-6882

Con la simple aplicación  
del **IMPERMEABILIZANTE**

**ANHIDROL**

incolore para frentes de revoque,  
y color ladrillo para frentes de  
ladrillo a la vista, se conservan  
los frentes de los edificios siempre  
limpios y secos, con apariencia  
de nuevo.

PICO 1638 70 - 9116

**C. G. KASSLER & Cía.**

IND. Y COM. S.R.L. - CAP. \$ 400.000.-

★

INGENIEROS ESPECIALIZADOS EN

**GAS INDUSTRIAL**

AIR  
VAPOR  
AGUA  
OXIGENO

HELGUERA 254/58 69-2478



**CALFACCION**  
*Solicitar Presupuesto*  
**TECAF**  
CHARCAS 1513 - Bs. AIRES  
T.E: 41.7984  
Estudios rápidos y esmerados  
Ejecución perfecta



**AIR ACONDICIONADO**

**MATAFUEGOS**

**"DRAGO"**

AYACUCHO 1045

T. E. 42-5829 Bs. As.



**COLONIAL**  
CASA FUNDADA  
EN EL AÑO 1897

★ **CORTINAS**  
★ **PERSIANAS**

**V. LABANDEIRA (H) & Cía.**  
S.R.L. - CAP. \$ 200.000

ESCRITORIO:  
SAN JUAN 1225 - T. E. 23-7000

FABRICA:  
SANTO DOMINGO 3019|25 - T. E. 21-3413

*Cocinas  
favoritas*



**Dario J. Pascucci**  
CUCHA CUCHA 1567 59-9436

**LLORENTE & Cía.**

Empresa de Instalaciones Eléctricas

Luz - Fuerza motriz - Proyectos  
Planos - Trámites

**OFRECEMOS** a los Señores Profesio-  
nales de la Construcción e Industriales  
la mayor garantía en la realización de  
las obras que se nos confían, por ser  
dirigidas personalmente y ejecutadas con  
técnicos especializados.

**SOLICITE PRESUPUESTO**

Dirección Técnica: **PARAGUAY 577**  
Ing. Electro-mecánico **T. E. 31-9121**  
**H. REBAGLIATI**  
(Socio Gerente) **Buenos Aires**

*Apareció el Libro*

**LA CHIMENEA**

Interesante tomo editado por Editorial Con-  
témpera S.R.L., imprescindible para todo  
profesional de la construcción o para quien  
tenga que construir una chimenea.  
En formato de 0,20 x 0,285 sus páginas es-  
pléndidamente ilustradas reproducen, además  
de una escogida serie de 70 fotografías de  
los distintos tipos de chimeneas y cañones  
de humo planeados por afamados profesio-  
nales argentinos y extranjeros, los planos  
completos y reglas para construir chimeneas  
perfectas o corregir las de funcionamiento  
defectuoso. Se incluyen también planos y  
detalles para la construcción de chimeneas  
al exterior y fogones para asados.

PRECIO DEL EJEMPLAR \$ 8,50  
*En venta en las buenas librerías*

**EL ARREGLO...**  
*(viene de la pág. XXVI)*

ciado al conjunto. Uno se pregunta por qué se con-  
tinúan ejecutando construcciones nuevas sin prever  
un equipo bien estudiado de las cocinas. Hasta hubo  
un tiempo en que cada uno se llevaba, con cada  
mudanza, su cuarto de baño consigo.

Cuando comienzan a construir, pocas personas pien-  
san en todo eso. No piensan más que en su bella  
casa, desean una fachada que llame la atención, una  
puerta de calle como no se ve en ninguna parte. El  
equipo interior vendrá más tarde; eso se "arreglará"  
después. Ocurre cosa parecida con el dinero. Fre-

cuentemente se consagra hasta el último céntimo a  
la construcción y no queda nada para el equipo in-  
terior. Pero, ¿de qué sacará el habitante el máximo  
de satisfacción? ¿De una bella fachada costosa o  
de una cocina perfecta desde el punto de vista fun-  
cional?

3) No hay que colocar jamás una mesa de escri-  
bir o una mesa de trabajo contra el muro, porque  
los ojos deben descansar de tiempo en tiempo, y la  
mejor manera es mirar a lo lejos. El sitio más in-  
dicado es delante de la ventana, por la cual se puede  
mirar libremente.

*(Sigue en la pág. XXXIX)*

# PARQUES y JARDINES

ESTUDIO TECNICO

DIRECCION DE OBRAS

OSCAR P. CHIESA

INGENIERO AGRONOMO

Galería Güemes, ofic. 428

T. E. 33-7382



## EL ARREGLO...

(viene de la pág. XXXVII)

4) Hay que colocar en las habitaciones el menor número posible de muebles, a fin de crear una impresión de espacio. Lo mismo ocurre con el tinte general del mobiliario. Los muebles claros parecerán ocupar menos sitio que los muebles oscuros.

## II. Agrupamiento general de los espacios

Las viviendas no pueden tener cuartos de pasaje. Actualmente se construyen todavía casas en las que debe pasarse por el living (es el solo medio de comunicación) para llegar del corredor a la cocina. La vivienda debe lógicamente estar dividida en dos grupos: los locales de día y los dormitorios. Cuando se trazan los planos de la casa (teniendo en el pensamiento la casa equipada), hay que hacer de modo que los habitantes puedan llenar simultáneamente todas las funciones vitales y ejecutarlas sobre las distancias más cortas que sea posible, sin estar en un va y viene continuo.

De este principio generalmente reconocido, resulta entre otras cosas que:

- la mesa de comer debe encontrarse en la comunicación más directa posible con la cocina;
- la cocina debe ser arreglada según el sistema de "doble dirección": preparar la comida, lavar la vajilla;
- la cocina y el living room deben comunicar directamente con el corredor; es la cocina la que debe encontrarse más cerca de la puerta de calle;

- para las casas que tienen una sola planta, las habitaciones donde se vive de día deben estar separadas de los dormitorios, disponiendo el hall de tal manera que se encuentre entre los dos grupos, o previendo un vestuario o un placard, esto para asegurar a los dormitorios una tranquilidad perfecta;
- hay que prever el baño, en cuanto sea posible, en el centro del grupo de los locales de noche y, sobre todo, cuando se trata de familias numerosas, no incorporarle el W. C.

## III. Dimensiones, proporciones y comunicación de las habitaciones. Posición y proporciones de las puertas y ventanas

Esas proporciones y esas dimensiones serán determinadas por el esquema de las funciones, para las cuales se preverá un máximo de espacio libre, eficazmente repartido, quedando bien entendido que cada uno de esos espacios tiene una función bien determinada que desempeñar.

- Así, agregaremos al living room, la más importante de las piezas para el día, el espacio economizado por la disposición de una cocina mínima y otras piezas secundarias eventuales. Este excedente de espacio podrá ser aprovechado muy útilmente. Nosotros pensamos en el juego de los niños en el interior, esos juegos que les son tan necesarios como el dormir y el comer, y que nuestro clima impide frecuentemente realizar en el exterior. Una de las misiones de nuestras casas es el poder criar los niños sanos y felices.

**COPIAS DE PLANOS**

*Papeles*  
y TELAS TRANSPARENTES  
MATERIAL PARA DIBUJO  
FOTOGRAFIA TECNICA

**A. & N. CASASCO y CIA**

SOC. DE RESP. LTDA. CAPITAL S. 1.500.000.- 1/4

SUC. RIVADAVIA 589 - LIMA 461 B. A. Casa Central: CORDOBA 1836

\* SUCURSAL ROSARIO: RIOJA 867 \*

**AH** Copias de Planos

*Cestafe y Andrili Hnos.*

Carabelas 231 - T. E. 35-2944

MATERIALES DE DIBUJO  
TELAS Y PAPELES DE CALCAR

PRODUCTOS  
**DURABEL**

*Hijos de* **PABLO CONCARO**  
SOCIEDAD DE RESPONSABILIDAD LIMITADA - CAPITAL \$ 1.000.000

CORRESPONDENCIA  
CASILLA DE CORREO N° 20  
BERNAL  
F. C. S.

AVDA. LOS QUILMES Y LINIERS  
(RUTA NACIONAL N° 2 - KILOMETRO 17355)  
QUILMES  
F. C. S.

U. T. 202 (BERNAL) 0149

*Fabricantes de Pinturas · Colores · Barnices · Esmaltes · Aceites de Lino*

Desde que se aborda el problema de las dimensiones de la pieza de estar y de la cocina —por lo menos en cuanto concierne a la vivienda modesta—, se ponen en evidencia las diferencias de opiniones en lo que concierne a la solución más adecuada. O se prefiere el gran comedor-living con una pequeña cocina anexa, o se opta por la gran cocina que sirve al mismo tiempo de sala de estar.

Provisoriamente, no nos ocuparemos de esta cuestión: la elección será hecha según el género de vida de los habitantes. Es evidente que el obrero agrícola dará frecuentemente preferencia a la cocina-living: el empleado al contrario, después de una jornada de trabajo, sabrá apreciar el living tranquilo, apartado del ruido y el movimiento inevitables en la cocina. Desde el punto de vista de la higiene, de la estética y de la cultura, la última solución es de lejos preferible.

- b) Las casas actuales se componen de pocas habitaciones, todas las piezas secundarias han sido reducidas al mínimo, mientras que la pieza de estar principal, donde se realizan ahora diferentes funciones, adquiere, proporcionalmente, grandes dimensiones.

Será muchas veces útil prever separaciones móviles: cortinas, puertas corredizas, lo que permitirá aislar temporarily pequeños espacios.

- c) Contrariamente a lo que se hacía en otro tiempo, las dimensiones de las ventanas se han aumentado sensiblemente. Mediante los efectos de óptica empleados para "ensanchar" las piezas, se obtiene un contacto más esrecho con la naturaleza. En verano se puede instalar la mesa en la terraza y el living es desplazado de alguna manera hacia el exterior. En cuanto es posible, se prevé una salida directa de la sala de estar hacia el jardín.

*Prof. Rob. Van Tenten.  
(Cortesía de "L'Habitacion")*

## La MADERA al Servicio del Arquitecto

Por Severino Pita

★

Ya está en venta, en todas las buenas librerías de la república, este nuevo libro que es un precioso auxiliar en el estudio del arquitecto, ya que en sus páginas se encuentran las especificaciones necesarias para cualquier trabajo corriente de carpintería blanca.

★

Precio del ejemplar: \$ 85.—

Pídalo en las buenas librerías

**BONAFEDE E HIJOS S. R. L.**

CAPITAL \$ 1.200.000 M/N

☆

**SAN JUAN 2599**

T. E. 45 - 3830 - 0395 — COOP 492 SUD

☆

**MATERIALES Y ARTEFACTOS SANITARIOS  
FABRICA DE CAÑOS DE PLOMO**

**XL** NUESTRA —  
ARQUITECTURA

HEMEROTECA F. A. D. U.	
ENTRADA	12/19/12
ORIGEN	Sevaco.

ARNEY INDUSTRIAL Y COMERCIAL

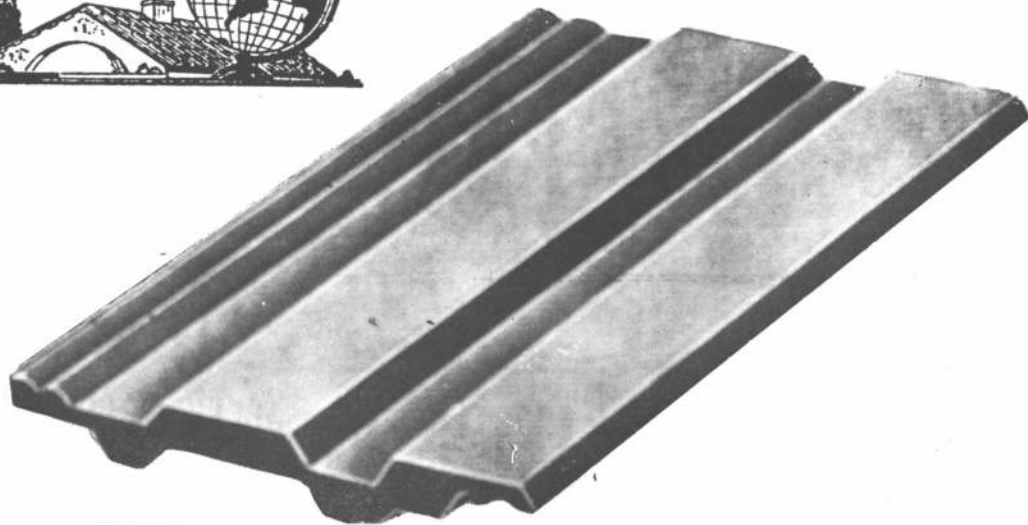
MEXICO 625 - 6° piso - 30-2232

BUENOS AIRES

*resenta*

LA REPUBLICA ARGENTINA LA TEJA QUE TRIUNFO EN  
ESTADOS UNIDOS DE  
NORTEAMERICA

**BARTILE**



- ETERNA
- ELEGANTE
- ECONOMICA

La **TEJA** que más **BARATA** se vende en la **REPUBLICA**

FABRICANTES: ULIVI & BIANCHI

HURLINGHAM F.C.N.S. MARTIN

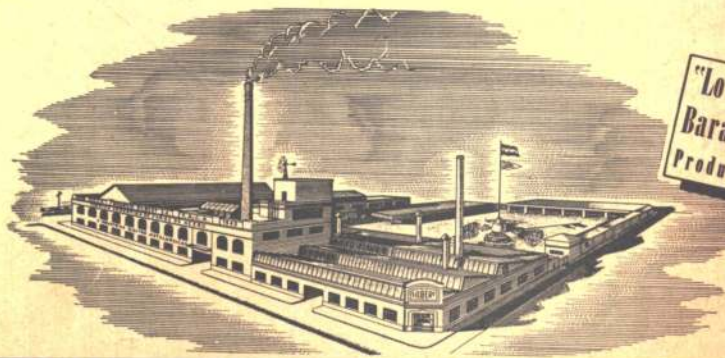
# FIRMEMENTE ADHERIDA



Esas rayas que son la característica predominante de ese hermoso animal que es la cebra y que subsisten aún sobre su piel, nos recuerda a nosotros fabricantes de los caños "SILBERT" y "SILBERTMOP", el esmalte especial "AISLABITUM" secado al horno que por hallarse firmemente adherido al acero, resiste todas las sollicitaciones a que se los somete en obra, como así también, la humedad, los golpes y las raspaduras.



P. 0.33



"Lo que Calidad no da,  
Baratura no presta"  
Productos "SILBERT"

FABRICA ARGENTINA DE CAÑOS DE ACERO  
E INDUSTRIAS ELECTRO METALURGICAS  
**MAURICIO SILBERT S.A.**  
ESTABLECIMIENTO FABRIL FUNDADO EN 1909