

NUESTRA
ARQUIT

37


08/32

nuestra arquitectura

8

agosto de 1932





MAGGI

Hace un año

que se inició la fabricación del material preparado para frente IGGAM STANDARD, y a pesar de la situación de poco trabajo en la construcción, se han superado los mejores cálculos de venta logrando imponerse ampliamente dentro del gremio, éxito debido exclusivamente a su inmejorable calidad y su precio conveniente.

"Iggam Standard"

Unico Material fabricado mecánicamente y por el sistema de doble control con cemento Atlas y Medusa exclusivamente.

40 TIPOS DISTINTOS

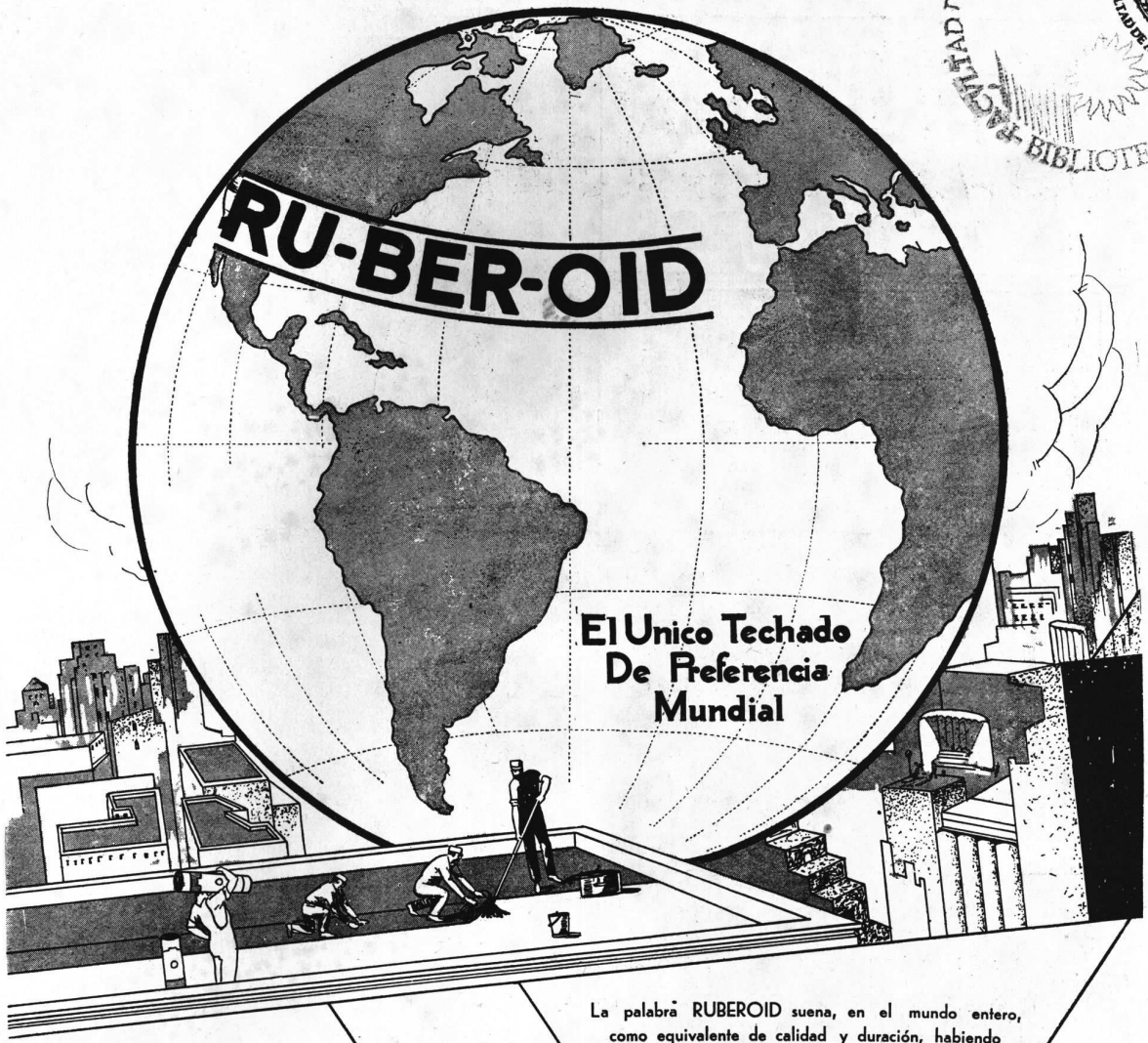
\$ 75.- LOS MIL KILOS

EMPLEELO EN SU OBRA

UNICO FABRICANTE

VICTOR
MAGGI

PICHINCHA 1245
U. T. 23, BUEN ORDEN 0826
BUENOS AIRES



**El Unico Techado
De Preferencia
Mundial**

Las azoteas de la casa del Sr. C. A. Lutzeler, en Olivos F. C. C. A. proyecto del Ing. Antonio U. Vilar, estan impermeabilizadas con nuestro Techado Armado RUBEROID



La palabra RUBEROID suena, en el mundo entero, como equivalente de calidad y duraci3n, habiendo conquistado la preferencia de los principales Arquitectos y Constructores.

Un material no puede ganar tal preferencia, si no tiene m3rito para ello.

RUBEROID conquist3 su preferencia a base de calidad.

DISTRIBUIDORES:

COMPANIA COMERCIAL
Kreglinger & Van Peborgh Ltda. (S.A.)

CANGALLO 380
(4 Piso)
SECCI3N MATERIALES
U. T. : 33 Avenida 2001-7
C. T. : 3424 Central
BUENOS AIRES

DISTRIBUIDORES EN LAS PRINCIPALES CIUDADES DE LA REPUBLICA

n
u
e
s
t
r

al escribir a los anunciantes sirvase mencionar nuestra arquitectura

arquitectura

ABONA

5%

EN CAJA
DE
AHORROS

Banco
Popular Argentino

FUNDADO EN 1887
CASA CENTRAL
FLORIDA
ESQUINA
CANGALLO

Confiamos la
custodia de sus
valores y la
administración
de sus bienes

CAPITALES Y RESERVAS
AL 30 DE ABRIL DE 1932

\$ 65.506.465.11

ESTUFAS "PARDON"

La última novedad de la industria francesa



Fuego continuo y visible

Funcionan a carbón. Modelo especial para leña
Nuestra larga experiencia nos permite recomendarla
Instalaciones, repuestos y personal experto para
reparaciones de cualquier marca

Exposición y venta:

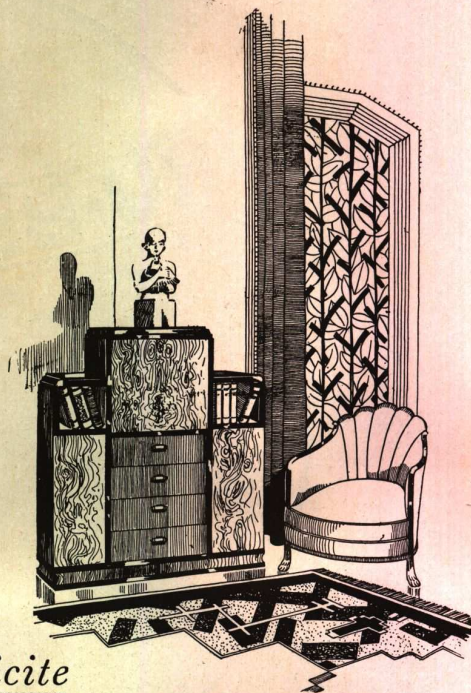
Bosio Hermanos

Tucumán 353 U. T. 31, Retiro 1517

2 n
u
e
s
t
r
a

arquitectura

La Voz de Harrods



Solicite

de nuestro Departamento de

Muebles y Decoraciones

Proyectos y Presupuestos
para amueblar su hogar.

Obtendrá usted un servicio insuperable,
sus deseos serán interpretados con
fidelidad y dentro del más
refinado gusto, y, además,
...hará buenas
economías.

Harrods

MUEBLES
DECORACIONES
ALFOMBRAS
TAPICERIA
ARTEFACTOS ELECTRICOS
OBJETOS DE ARTE

Florida, 877 - U. T. (31) Retiro 1491

al escribir a los anunciantes sirvase mencionar
nuestra arquitectura

QUEMADORES AUTOMATICOS DE PETROLEO "OIL-O-MATIC"

ES EMPLEADO EN OBRAS DE **GRAN IMPORTANCIA**

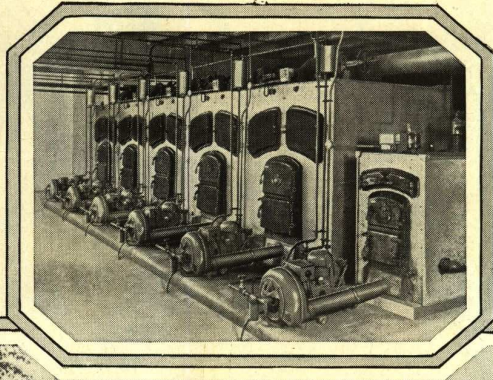


Una batería de 6 Oil-O-Matic

Instalado en la fábrica de la
English Shewing Cotton Co.

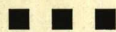
en Manchester,
INGLATERRA

III



TILDEN GARDENS, WASHINGTON, D. C. Estados Unidos de Norte América.
En esta gran casa de renta, la calefacción y agua caliente central depende de una batería de Oil-O-Matic

MODELOS DISPONIBLES desde 40.000 hasta 335.000 Calorías - Hora.

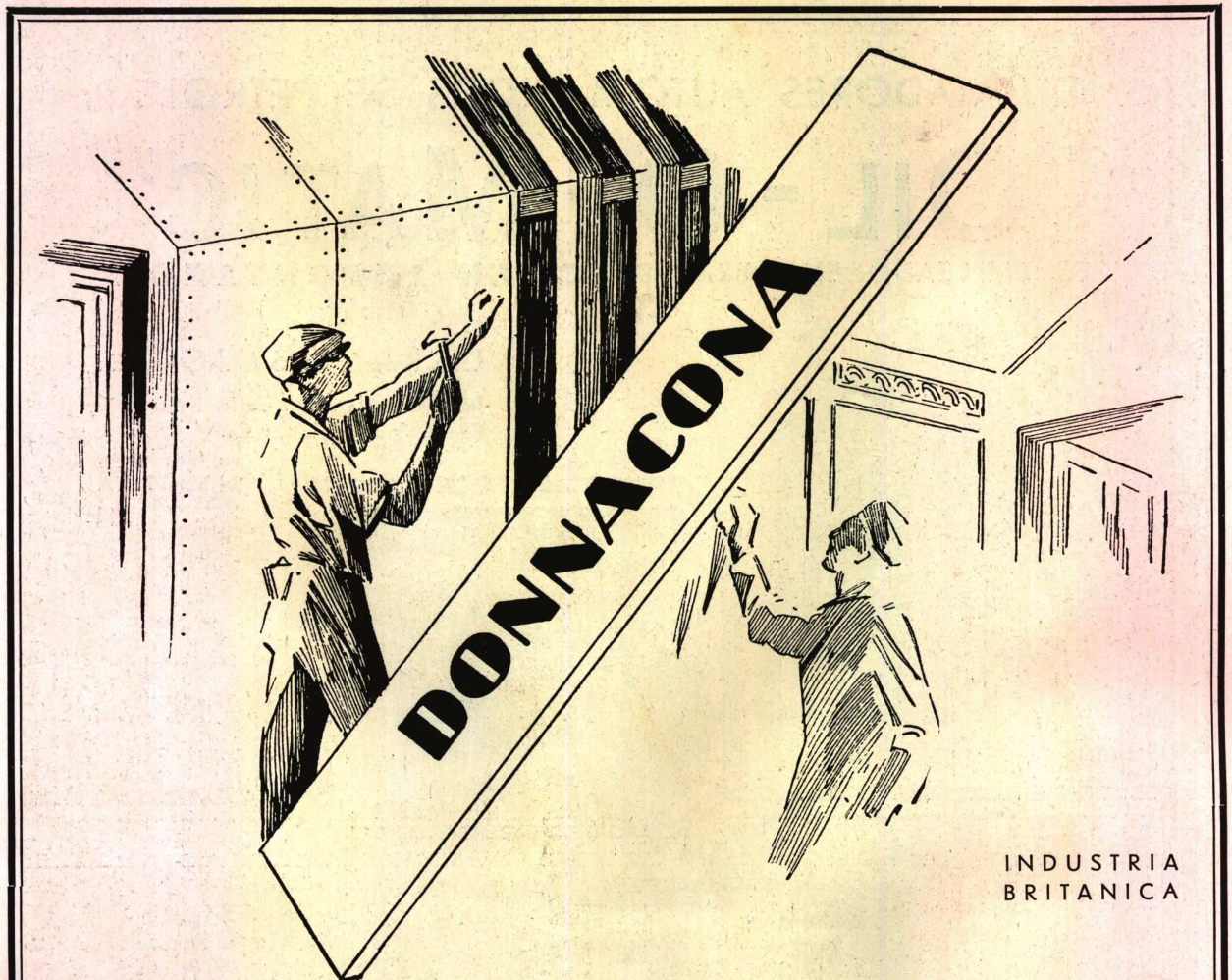


REPRESENTANTES EXCLUSIVOS:

HENRY W. PEABODY & Cía.

Av. de MAYO 1370

BUENOS AIRES



INDUSTRIA
BRITANICA

DONNACONA

TABLA AISLADORA

PROPORCIONA SOLIDEZ Y AISLACION EXCEPCIONAL

Ya sea en cielo rasos, revestimientos interiores y exteriores, tabiques, base para parquets o en techos "Donnacona" pro-

porciona en todos los casos una aislación definitiva. Las pinturas, revoques o empapelados no alteran su valor aislante.

Solicite muestra y folleto con las diversas medidas en Stock.

NOS ENCARGAMOS DE SU COLOCACION

CHARLES D. FOWLER & Co. Ltd.

S. A. DE REPRESENTACIONES

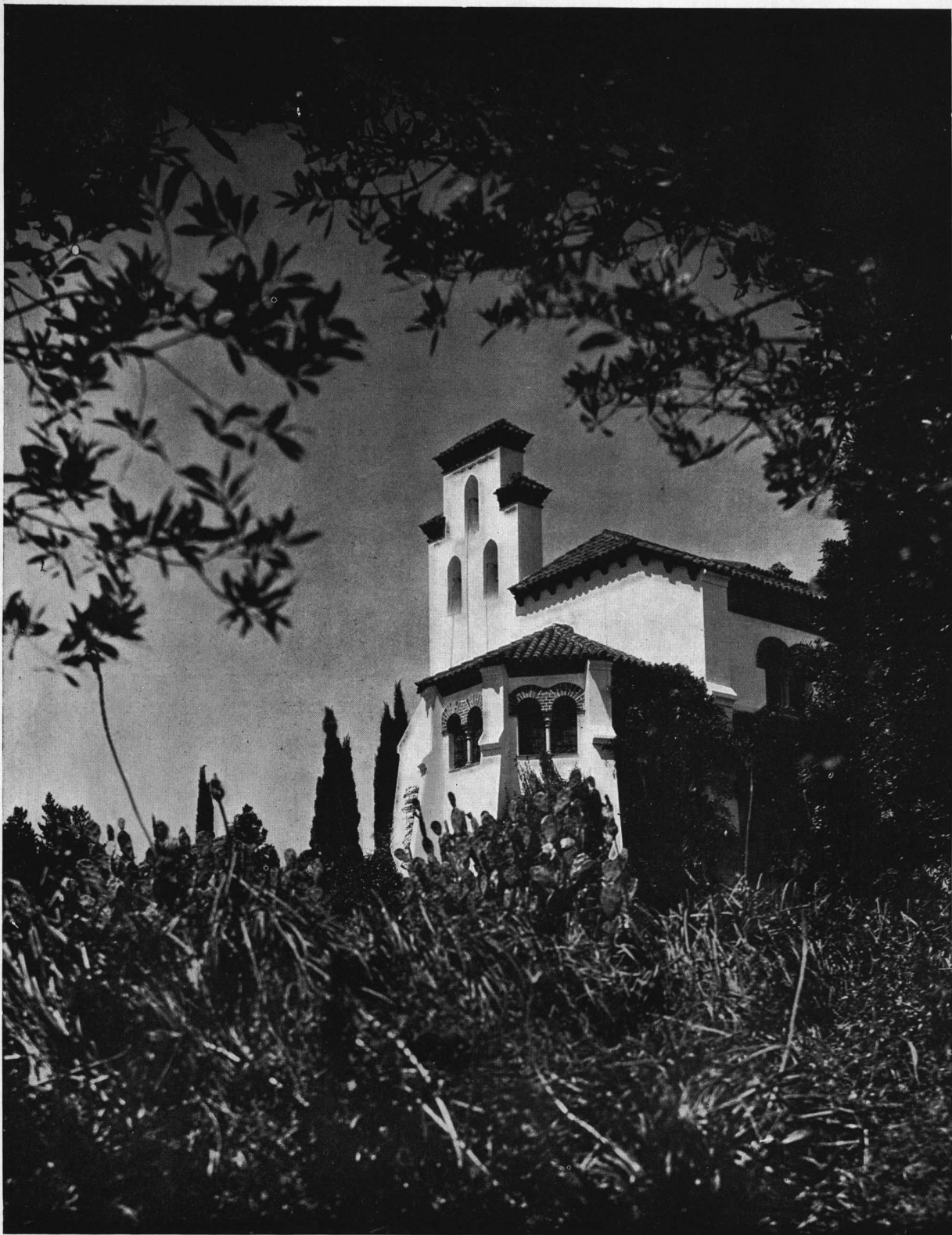
685 - LAVALLE - 691

U. T. 31 - 1911 y 1918

BUENOS AIRES

4 n
u
e
s
t
r
a
arquitectura

al escribir a los anunciantes sírvase mencionar
nuestra arquitectura



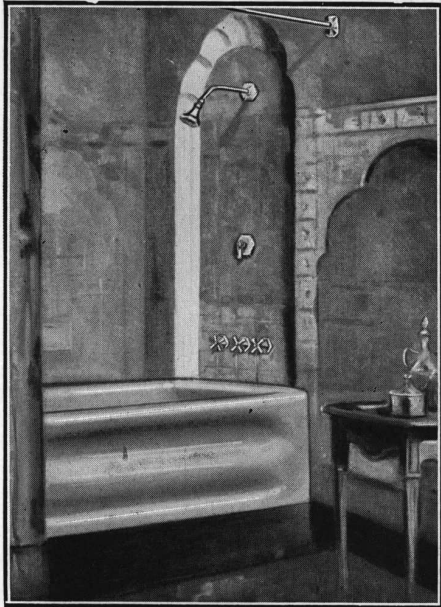
G o m e z

==== fotógrafo

Olazábal 4779

U. T. 51, Urquiza 3378

las fotos hechas con
cariño y con arte



ARTEFACTOS SANITARIOS

Surtido completo en
CUARTOS DE BAÑO
BLANCOS y en COLORES
Heladeras Eléctricas G. E.

ASENCLEVER & Cía.
I M P O R T A D O R E S

Soliciten Catálogos y Presupuestos:
BELGRANO 673
U. T. 33, Av. 1055 al 1059 - Bs. AIRES

CALEFACCION CENTRAL

POR MEDIO

DE: *La Salamandre*

INFOMES A SUS UNICOS
IMPORTADORES:

Huguenin Gaztambide y Cía.

TACUARI 189
U.T. 38, Mayo 7226



E. HABOCHE & CIE. ING^{OS} CONSTR^{ES}

6 n
u
e
s
t
r
a
arquitectura

al escribir a los anunciantes sirvase mencionar
nuestra arquitectura

"Standard"

Artefactos Sanitarios



EL PEMBROKE NEO-CLASSIC

REPRESENTA LO MAS MODERNO EN DISEÑOS
DE BAÑOS, POR SUS LINEAS, QUE LO
HACE ADAPTABLE A CUALQUIER
ESTILO de DECORACION
INTERIOR.

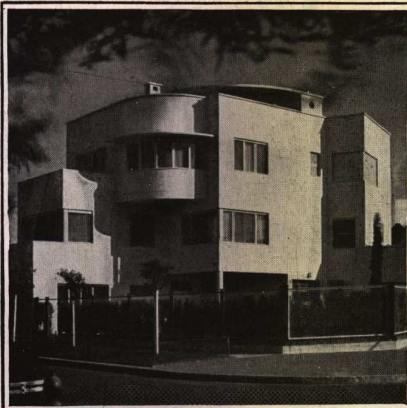
N.V. RADIATOREN
HANDELMY

EXPOSICION PERMANENTE

CORDOBA 817 - BUENOS AIRES

UNION TELEFONICA 41, PLAZA 2094

EN VENTA EN LAS
PRINCIPALES CASAS
DEL RAMO



Casa del Sr.
S. C. Lützeler
Olivos

artefactos de luz
artefactos sanitarios
revestimientos

Heinlein & C

diagonal norte 636

Establecimientos

SCHMISSEK, STELLA y Co.



Carpintería metálica
Herrería artística
Celosías

Yerbal 1606 - Unión Tel. 66, Flores 3090

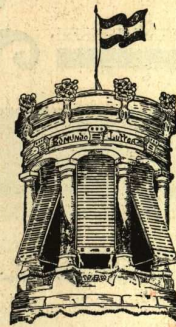
AGUARRAS MINERAL

Sangajol

Para disolver y diluir pinturas y barnices Sangajol es igual, en todo sentido, al aguarrás vegetal, pero con la ventaja de que cuesta el 50% menos.

SHELL-MEX ARGENTINA LTD.
Bmé. Mitre 430 Buenos Aires

S
n
e
s
t
r
a
r
q
u
i
t
e
c
t
u
r
a



Fábrica de Cortinas
de Encollar

Edmundo Lutter
Más de 5.000 obras hechas

Alejandro Magañaños Cevallos 1933-37
Unión Telef. 59, Paternal 2304
Buenos Aires

J. C. TOBAL

AUTOMATIC SPRINKLER Co.

Ingenieros especialistas en instalaciones
automáticas contra incendios

CANGALLO 499 :-: BUENOS AIRES

U. Tel. 33 - Avenida 5294

Los problemas de la
edificación
moderna

agua

**Incrustaciones
Depósitos
y Turbidez**

Se eliminan definitivamente con un

equipo **REFINITE**
Clarificador y Ablandador de Agua

Proteja el capital invertido en cañerías e instalaciones, aumentando al propio tiempo el confort que su edificio ofrece a los inquilinos.

Solicite folleto explicativo y lista de instalaciones efectuadas en la Capital

REFINITE
TRADE MARK

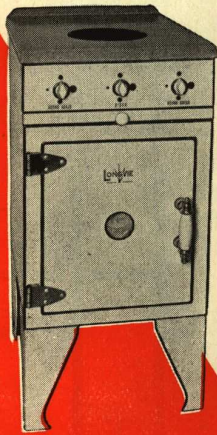
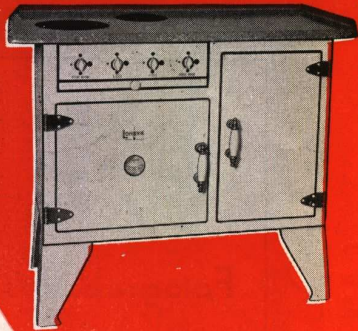
Concesionarios Generales
Argentina - Uruguay - Paraguay

A. E. ROUTIN & CO.

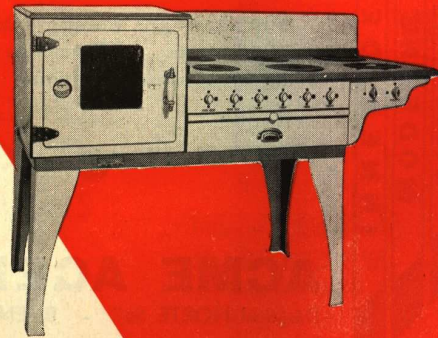
Oficinas Edificio Banco Popular Argentino
FLORIDA 229 - BUENOS AIRES

LONGVIE

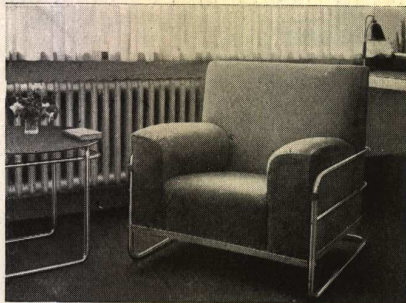
COCINAS ELECTRICAS



algunos modelos especiales
recientemente fabricados e
instalados en edificios modernos



RIVADAVIA 1423 - U.T. 38 - Mayo 0443



G Y R

muebles de acero cromado
herrajes de calidad
bronces decorativos
artefactos de iluminación

GUEUDET Y RODRIGUEZ
DARWIN 547-71 - - - U. T. 54-2493

**LUIS
HEBER**

Taller
de
Fotograbados

CLISES
TRICROMIAS
DIBUJOS

Dirección:
Alsina 1166 - 68
U. T. 38, Mayo 5934

5 % descuento si se devuelve o menciona este aviso

L'ARCHITECTURE D'AUJOURD'HUI
MODERNE BAUFORMEN
INNEN DEKORATION

L'ARCHITECTURE
D'AUJOURD'HUI

La espléndida revista francesa de
arquitectura moderna y urbanismo.

Suscripción por un año: \$ 32.—
Suscripción por el segun-
do semestre de 1932: \$ 16.—

Suscríbase por nuestro intermedio a
las mejores publicaciones europeas
de arquitectura moderna.

ACME AGENCY

Diagonal NORTE 567 - BUENOS AIRES



Ahora debemos pensar en formarnos un capital, acostumbrándonos al ahorro metódico y perseverante, y para esto no hay mejor sistema que los Bonos que emite la

Buenos Aires Building Society Ltda.

Lo comprueba el resultado de 28 años de existencia.

Pida prospectos en Av. Diag. R. SAENZ PEÑA 615, Piso 5°

10

n
u
e
s
t
r
o

arquitectura



Petersen, Thiele y Cruz, Arqs.

HERRERIA ARTISTICA DE ESTILO
FRAGUADO Y REPUJADO A MANO

CAMPI & NOVARA

GRAN TALLER ESPECIALIZADO EN CARPINTERIA METALICA

Oficina Técnica para cualquier solución en trabajos del ramo

CONSTRUCTORES DE LOS MEJORES TELONES
DE SEGURIDAD Y CLARABOYAS CORREDIZAS
A MOTOR PARA SALAS DE ESPECTACULOS

Toda la carpintería metálica, herrería artística, como también los grandes ventanales del piso de recepción del edificio del Club Ruderverein Teutonia, han sido ejecutados por nuestra casa, en triple cierre hermético de nuestra patente.



Talleres y Escritorios:
GIRIBONE 139 - 149
Un. Teléf. 54 - Darwin 0176
BUENOS AIRES

INFORMACION GENERAL

CONFERENCIA DEL ARQUITECTO NEUTRA

Nuestro estimado colaborador, el arquitecto Richard. J. Neutra ha sido invitado por la Universidad de California del Sud para dar un curso sobre arquitectura a graduados de la misma.

Los proyectos de construcción que se estudiarán en esas conferencias, se referirán a las circunstancias, métodos y propósitos de producción y consumo en la presente actividad constructiva y a las ideas corrientes sobre planeo de ciudades.

Si oportunamente nos llega la versión de alguna de estas conferencias daremos muy gustosos un resumen de las mismas para información de nuestros lectores.



NUEVA COMISION ADMINISTRATIVA

El Centro de Arquitectos, Constructores de Obras y Anexos ha procedido a incorporar a su C. Directiva a los nuevos miembros últimamente elegidos en asamblea de socios habiéndose distribuido los cargos para el nuevo ejercicio de la siguiente manera:

Presidente: Esteban G. Sanguinetti

Vice Presidente: Luis A. Castagnino

Secretario: Miguel Siquier, hijo

Pro Secretario: Santiago M. Maisonneuve

Tesorero: José R. Grecco

Pro Tesorero: O. L. Reboursin

Vocales: Pedro Waldner, Carlos Harispe, Luis Laverdet, Carlos J. Cattaneo y Lorenzo Maggio

Revisores de Cuentas: Esteban G. Guichet y Alejandro C. Bollini.



PUBLICACIONES RECIBIDAS

Escuela de Arquitectura de la Universidad Nacional de Córdoba.

Hemos recibido una publicación editada por esta

escuela con numerosos trabajos de alumnos. El esfuerzo editorial nos ha parecido interesante y digno de aliento. Pero en cuanto a la orientación de la enseñanza, no podemos decir lo mismo por lo que hemos podido traslucir por esta publicación.

Surge de ella que en la escuela de Arquitectura de Córdoba impera el mismo desastroso academismo de la mayoría de las escuelas. Los temas son los resobados de toda la vida: un museo, un salón de fiestas, un hotel de veraneo, un baptisterio, etc. etc. Algunas casas de renta. De las casas chicas en terrenos de diez y doce varas, ni una palabra. De los nuevos conceptos, de las nuevas necesidades que imponen "formas nuevas a las casas y a las ciudades", ni una palabra tampoco.

Deseamos que el entusiasmo y la buena voluntad de los estudiantes cordobeces no decaigan o que sus mentes no se fosilicen a través de una enseñanza que no nos entusiasma porque está preparando arquitectos que serían muy eficaces para resolver los problemas que se les presentaban a los profesionales en el siglo XVI.

Cía. Italo Argentina de Electricidad

Hemos recibido un elegante folleto titulado "Evolución y desarrollo de la Cía. Italo Argentina de Electricidad". En 40 páginas finamente presentadas historia como se ha desarrollado la entidad desde la inauguración de su usina Melo en el año 1914 a través de sus distintos ensanches hasta la construcción de la enorme super-usina que está levantando en Puerto Nuevo. Así nos dice que en 1916 tenía instalado un poder en turbo-generadores de 18,750 kWh.; en 1924 esa cifra pasa a ser de 43,750 y en 1932 de 208.850 kWh. Algunas cortes lujosamente impresos en varios colores y una acuarela con una vista de la nueva usina completan el carácter interesante y atractivo de esta publicación.

También Vd:
*haga hoy mismo su
 pedido de un magnífico
 reloj "CU-CU"*



LEGÍTIMO, FABRICADOS EN LAS SELVAS
 NEGRAS (SCHWARZ-WALD) DE ALEMANIA

Caja de madera roble ahumado, primorosamente tallado
 a mano, pesas doradas, llamado con voz natural de
 "CU-CU", máquina de precisión, regulación exacta,
 marcha garantida.

PRECIO **\$ 25. —**
 SENSACIONAL

Cuidadoso embalaje, franco de porte a cualquier punto del país.

*Novio: Aproveche para obse-
 quiar con distinción a su novia.*

FORMAS DE PAGO:

Junto con su pedido gire el importe a los siguientes bancos:
 Banco Germánico Cta. 29872; Banco Alemán Transatlántico,
 Cta. No. 41554; Banco de la Nación, Cta. No. 19196; Banco
 Anglo-Sud-Americano No. 18537 o contra reembolso.

2) Utilice el correo enviando el importe por valor declarado o
 giro postal directamente a mi dirección. Recibirá su reloj en
 perfectas condiciones a vuelta de correo.

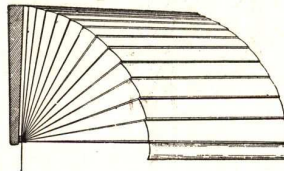
Sírvase escribir claramente la dirección:

JOSEF MAYER
 LAVALLE 1206 - U. T. 31, Libert. 4118
 B U E N O S A I R E S
 SE BUSCAN REPRESENTANTES EN EL INTERIOR

al escribir a los anunciantes sírvase mencionar
 nuestra arquitectura

TOLDOS METALICOS "RIESCO"

PARA VENTANAS
 PUERTAS Y PATIOS



Se fabrican con chapas
 superpuestas de hierro
 galvanizado, hierro ne-
 gro, aluminio, cobre o
 bronce, en diversos mo-
 delos y medidas.

La calidad de los materiales
 que se emplean en su fabri-
 cación les aseguran una mayor
 duración, mejor protección con-
 tra las inclemencias del tiempo
 y una presentación mucho más
 atrayente que los comunes tol-
 dos de lona.

Tenemos especial interés en que se
 nos soliciten mayores detalles y listas
 de precios sobre estos toldos, de
 los que somos fabricantes exclusivos.

CARLOS M. SCHAFFER

Herrera 834 U. T. 21, Barracas 0846

NO COMPRE SIN VISITARNOS

Pídanos presupuestos



FABRICACION
 de artefactos eléctricos, arañas de
 plaquetas, faroles artísticos y apli-
 qués de bronce en todos los estilos

CASTRIOTA y POZZETTI

Córdoba 2735

U. Teléf. 44-4614

José Tenconi

**Instalaciones
 eléctricas**

Efectuó todos las ins-
 talaciones eléctricas de
 la obra del Sr. C. A.
 Lutzeler, en Olivos

DELGADO 366
 U. T. 54, Darwin 1615
 BUENOS AIRES

n
 u
 e
 s
 t
 r

13

arquitectura



ARQUITECTURA

Serán similares

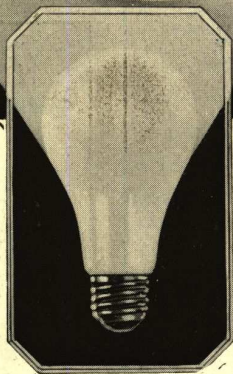
*pero...
una lleva
la marca
de calidad*



Usted no tiene porqué equivocarse en cuanto a la calidad de las lámparas que compra.

La marca Edison-Mazda en la ampolla significa calidad comprobada.

Le asegura a Vd. el valor íntegro de la corriente consumida.



Lámparas Edison-Mazda claras o esmeriladas interiormente.

Hasta 40 vatios \$ 0.85

Por decena 10 % de descuento

LAMPARAS EDISON-MAZDA

GENERAL ELECTRIC

SOCIEDAD



ANONIMA

VICTORIA 618 BUENOS AIRES

U. T. 33, Avenida 1551 al 1559

14

n
u
e
s
t
r

arquitectura

al escribir a los anunciantes sirvase mencionar nuestra arquitectura

Como evitar estas aglomeraciones ?

La mayoría de las veces, las aglomeraciones son debidas a instalaciones de ascensores no adecuadas al edificio, o bien, instalaciones de funcionamiento irregular

La OTIS ELEVATOR COMPANY está en condiciones de ayudarle a evitar aglomeraciones, aconsejandole la instalación que su edificio requiere, y proporcionar un servicio de transporte vertical digno de su edificio



OTIS ELEVATOR COMPANY

ADMINISTRACION
 EDIFICIO OTIS
 Av. L. N. ALEM 1608/16

MONTEVIDEO

BUENOS AIRES

ROSARIO

TALLERES
 EDIFICIO OTIS
 Av. CENTENARIO 3223/7

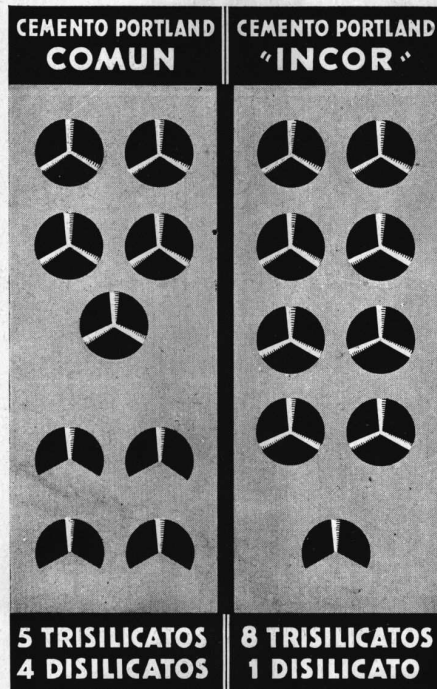
CORDOBA

15

n
 u
 e
 s
 t
 r

DEMOSTRACION GRAFICA DE LO

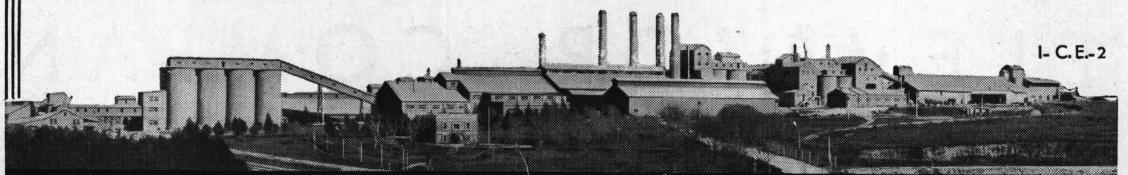
QUE ES EL 'INCOR'



Los diagramas con que ilustramos esta página muestran la diferencia que existe en la composición química del Cemento Portland común y la del Cemento Portland de alta resistencia inicial o endurecimiento rápido "INCOR"

Cada círculo completo simboliza una molécula de silicato tricálcico (3 moléculas de cal para una molécula de sílice) la que es activa y combina fácil y rápidamente con el agua. Cada círculo incompleto simboliza una molécula de silicato dicálcico (2 moléculas de cal para una molécula de sílice) la que es lenta y combina despacio con el agua. Esta diferencia se obtiene por el procedimiento especial con que se fabrica el "INCOR".

"INCOR" es un Cemento Portland de endurecimiento rápido. Se produce en la misma fábrica del Cemento "SAN MARTIN" en Sierras Bayas, F. C. S. Está aprobado por el poder Ejecutivo y las Obras Sanitarias de la Nación, de acuerdo al nuevo Pliego de condiciones. Se vende únicamente en bolsa de papel de 50 kilos cada una.

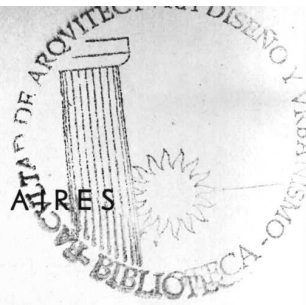


I-C.E.-2

COMPANIA ARGENTINA DE CEMENTO PORTLAND

★ FABRICANTES DE LOS CEMENTOS "SAN MARTIN" É "INCOR" APROBADOS ★
RECONQUISTA 46 ★ U.T.AV.(33) 5571 AL 5576 ★ BUENOS AIRES

DIRECTOR: W. HYLTON SCOTT - FLORIDA 470 - BUENOS AIRES



nuestra arquitectura

SUMARIO : Una muestra de arquitectura californiana; El Hotel "El Encanto" en Santa Bárbara, California
Casa en Olivos; Antonio U. Vilar, Ing. Arq.
Nursery y Medio Orfanato de Chicago; Decoraciones de Mildred Newgass y Gay Robinson
La casa del Pintor Julio R. P.; Por el arquitecto Wladimiro Acosta

8

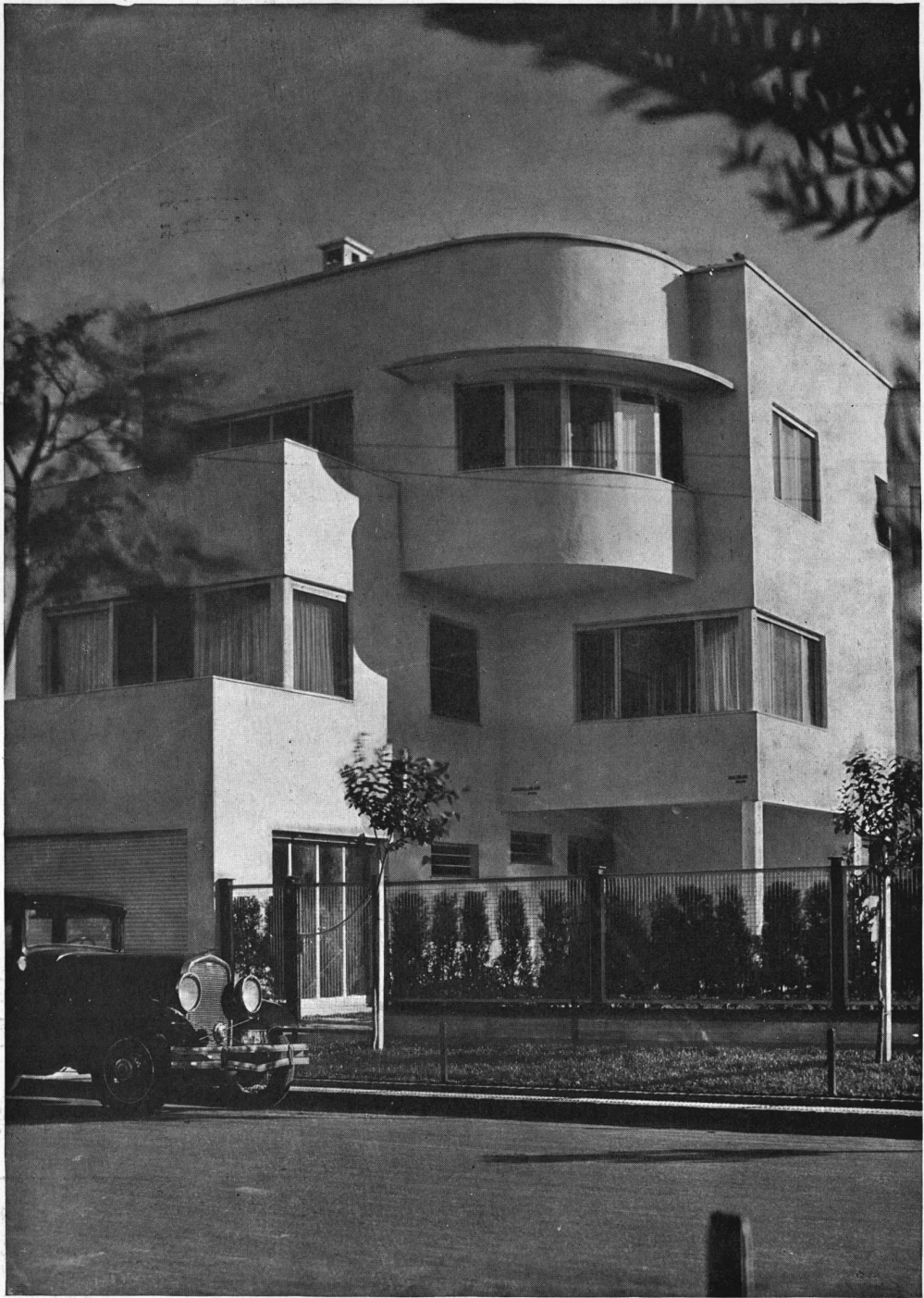
TARIFA DE SUSCRIPCIÓN

Por un año 10 pesos
Por seis meses 5 "
Número suelto 1 "

DIRECCION DE LOS COLABORADORES DE ESTE NUMERO

Antonio U. Vilar - Florida 229
Mildred Newgass y Gay Robinson - Chicago
Wladimiro Acosta - Corrientes 2470

agosto de 1932



CASA EN OLIVOS DEL Sr. C. A. LUTZELER. La casa mira al río que está próximo, pudiendo disfrutarse del paisaje desde cualquiera de sus habitaciones merced a las amplias ventanas que permiten la entrada de abundante luz y aire. El proyectista es el Ing. Arq. Antonio U. Vilar.

nuestra arquitectura

AÑO 4

— BUENOS AIRES, AGOSTO de 1932 —

Núm. 37

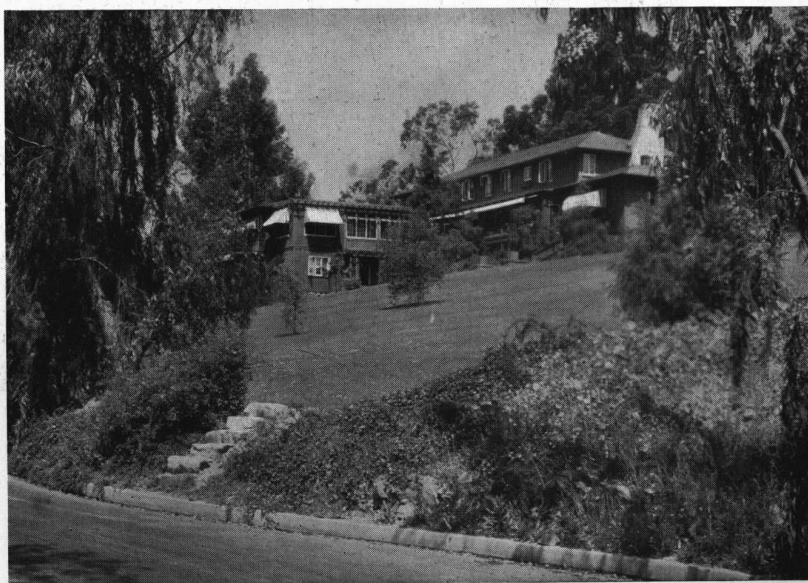
HOTEL Y BUNGALOWS EL ENCANTO EN SANTA BARBARA — CALIFORNIA

El hotel "El Encanto" que publicamos a continuación ha sido levantado en Santa Bárbara, California, uno de los sitios más interesantes de los Estados Unidos; el clima es ideal, pues el termómetro no baja de 10 grados el día más frío de Invierno y no sube de 24 el más caliente de Verano; se disfruta de la proximidad del Océano y de las montañas y la tradición española ha dejado lo mejor de su inspiración en la arquitectura del lugar.

Se verá, examinando los planos de los bungalows, que ellos pueden ser arrendados en conjunto a una sola familia, o pueden ser alquilados como habitaciones separadas ya que cada pieza tiene su entrada y su baño particular y puede ser enteramente aislada del resto del edificio.

Este tipo de hotel que los americanos llaman "bungalow type" y que está compuesto de edificios separados, arraiga muy bien en California debido a las condiciones del clima que, como ya hemos dicho, es incomparablemente mejor y más estable que en el Este de los Estados Unidos.

El Encanto está enclavado en un jardín de 4 hectáreas y su edificio prin-



VISTA DE UNA ESQUINA DEL EDIFICIO PRINCIPAL, QUE DOMINA LA CIUDAD Y EL MAR. ALTURA 180 METROS SOBRE EL NIVEL DEL MAR

Cortesía Hotel El Encanto, Santa Bárbara



Cortesía Hotel El Encanto, Santa Bárbara

VISTA DE LA VEREDA
FRENTE AL BUNGALOW

BUNGALOW N.º 2

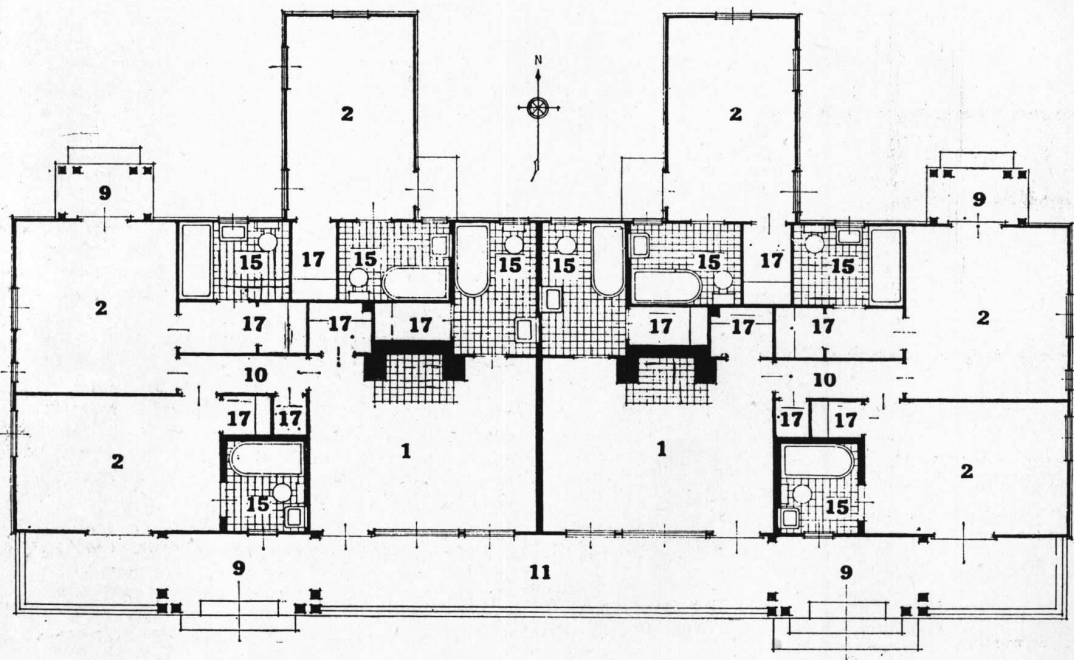
El edificio principal tiene sólo 12 dormitorios, cada uno con su baño correspondiente; el resto de los dormitorios se halla repartido en varios bungalows que rodean al edificio principal y están diseminados en el extenso parque.

Además de los 12 dormitorios el edificio principal tiene también un comedor, salón de descanso y cocina; y aunque cada uno de los chalets aislados tiene su sitio propio donde cocinar (pantry o kitchenette) más o menos el 55 % de los huéspedes se hacen mandar la comida a su propia casa y comen allí. Cada pequeña cocina está equipada con refrigeración eléctrica y dispone de una cantidad adicional de platos y fuentes para la comodidad del mozo que sirve la habitación. La comida es traída de la cocina principal del hotel directamente hasta los bungalows en recipientes que la mantienen caliente y es servida en condiciones casi idénticas que en el comedor principal.

Debemos añadir que todos los dormitorios del hotel tienen su correspondiente baño bien azulejado y que hay calefacción central a vapor que se recibe desde una planta central.

Este tipo de hotel permite un aislamiento mucho mayor que los comunes, lo que es muy apreciado por una gran mayoría de las personas que salen a tomar una temporada de descanso.

- 1 Living-room
- 2 Dormitorio
- 9 Pórtico
- 10 Hall
- 11 Terraza
- 15 Baño
- 17 Ropero embutido

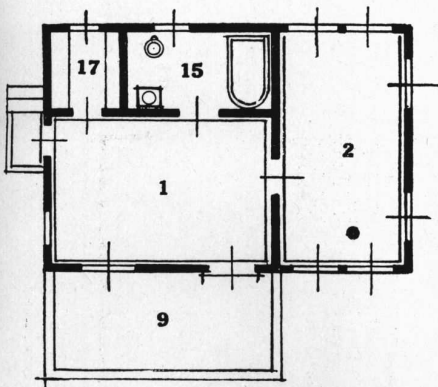




Cortesía Hotel El Encanto, Sta. Bárbara

Foto: J. Walter Collinge, California

B U N G A L O W N° 3



- 1 Living-room
- 2 Dormitorio
- 9 Pórtico
- 15 Baño
- 17 Ropero embutido

Como ya hemos dicho, El Encanto está hermosa- mente situado en la Riviera de Santa Bárbara, con una vista magnífica, pues domina la pequeña ciudad de Santa Bárbara y el Océano Pacífico y tiene como fondo las montañas de Santa Inés. Es así que los viajeros pueden disfrutar de los placeres del mar y los de la montaña.

Los dueños del hotel encuentran que su manejo es más económico que lo que sería si todo él fuera una sola gran construcción, pues en la temporada en que hay pocos huéspedes, se cierran completamente todas las casitas aisladas que no tienen ocupantes y se las deja completamente de lado.

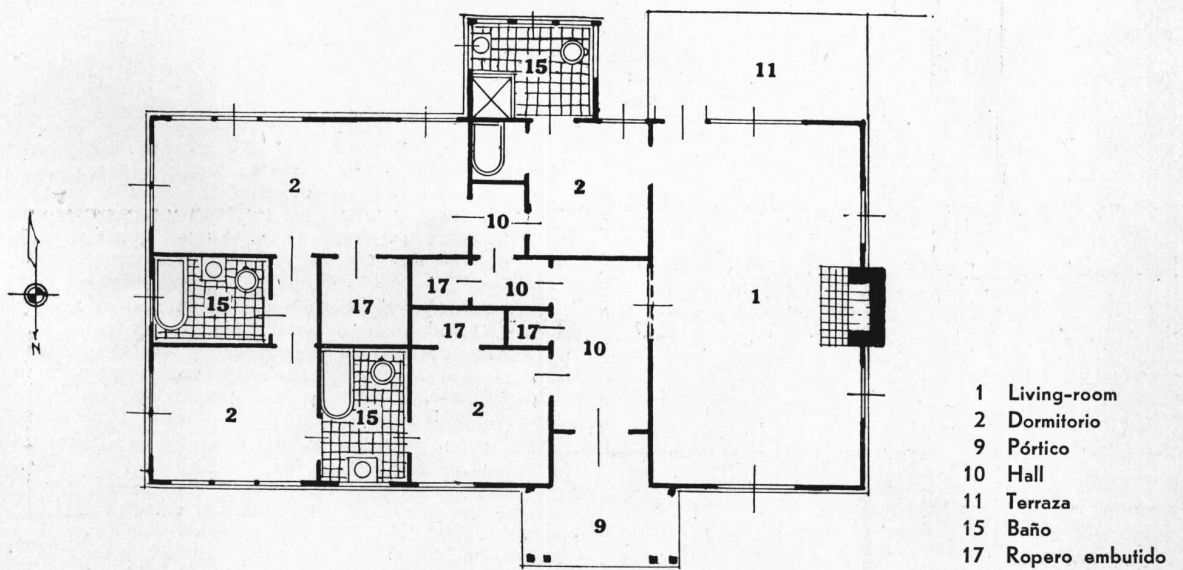
Nos ha parecido interesante dar esta nota sobre arquitectura de los Estados Unidos, pues creemos que en ciertas regiones del país, y especialmente en las sierras de Córdoba, quizá hoteles del tipo de El Encanto serían lo más apropiado dadas las condiciones del medio, muy parecidas a las de California.



Cortesia Hotel El Encanto, Santa Bárbara

Foto: J. Walter Collinge, California

B U N G A L O W N° 4



- 1 Living-room
- 2 Dormitorio
- 9 Pórtico
- 10 Hall
- 11 Terraza
- 15 Baño
- 17 Ropero embutido

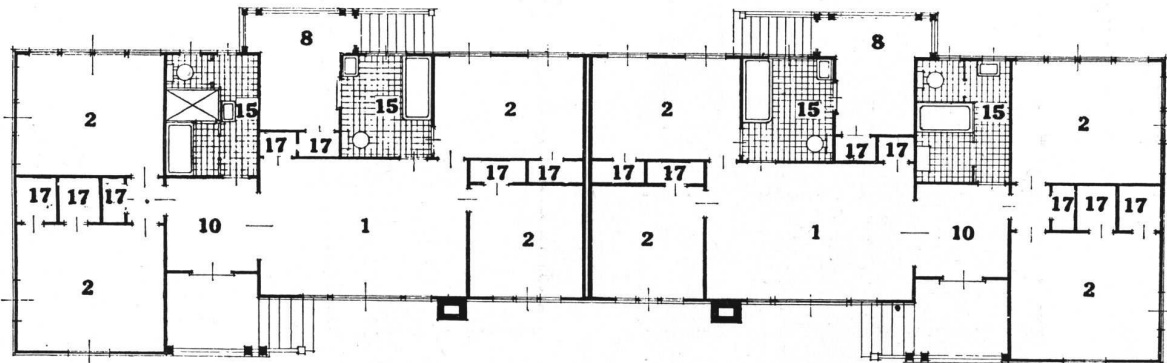


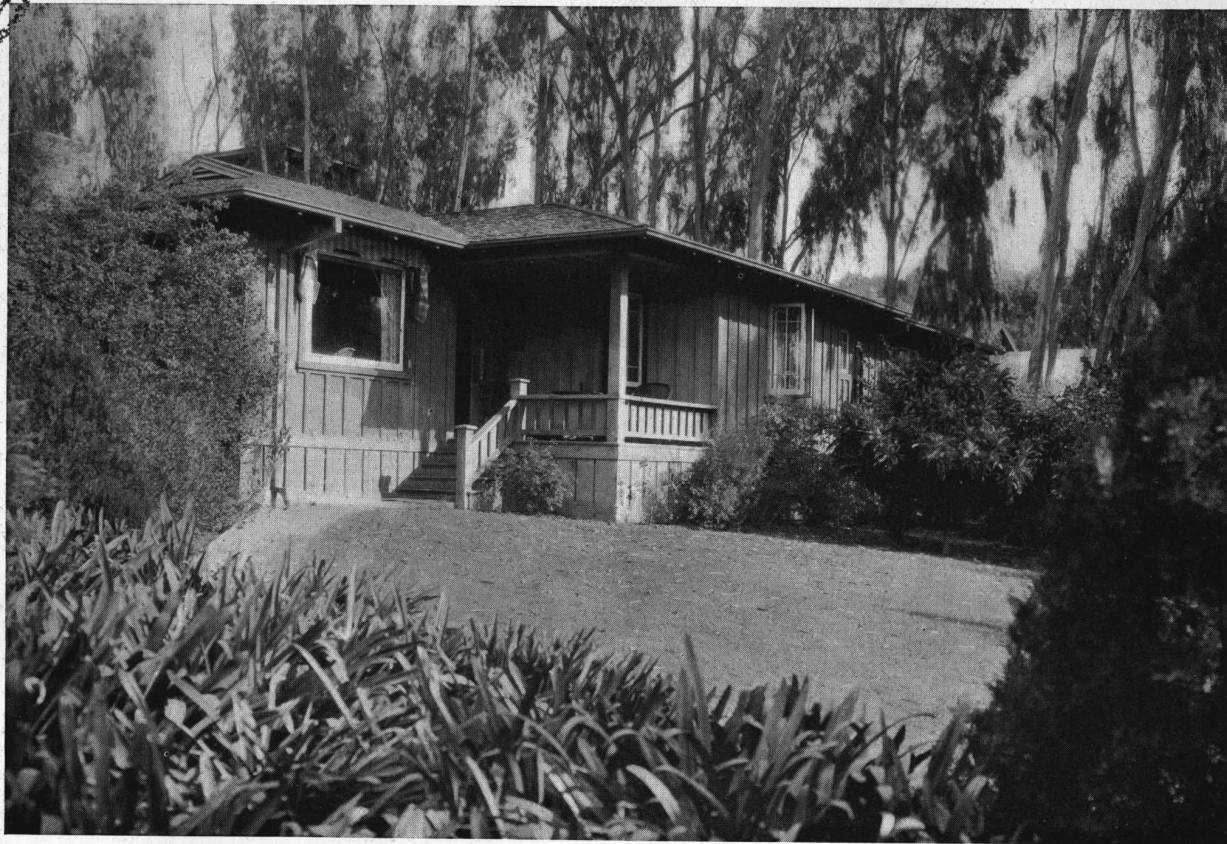
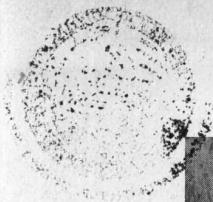
Cortesía Hotel El Encanto, Santa Bárbara

Foto: J. Walter Collinge, California

B U N G A L O W N° 5

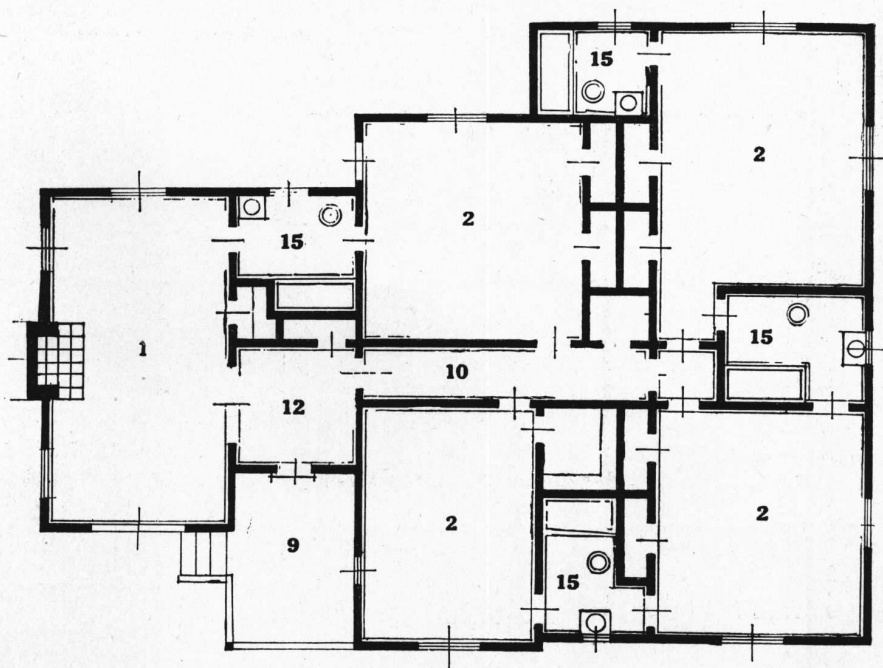
- 1 Living-room
- 2 Dormitorio
- 8 Sleeping-porch
- 10 Hall
- 15 Baño
- 17 Ropero embutido





Cortesía Hotel El Encanto, Santa Bárbara

B U N G A L O W N° 6

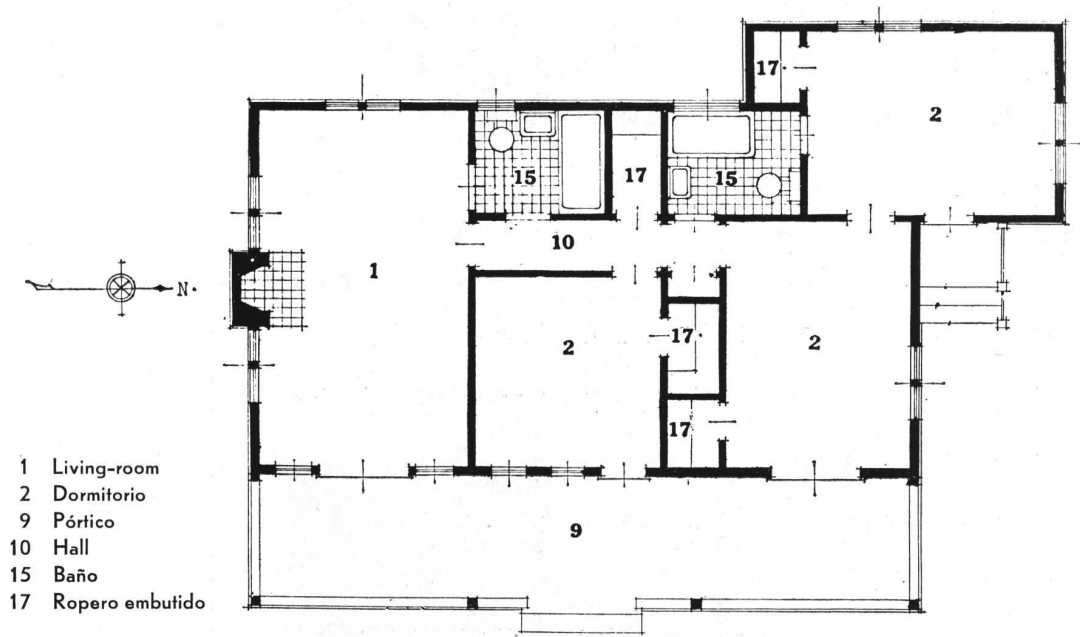


- 1 Living-room
- 2 Dormitorio
- 9 Pórtico
- 10 Hall
- 12 Entrada
- 15 Baño



Cortesía Hotel El Encanto, Santa Bárbara

B U N G A L O W N° 7



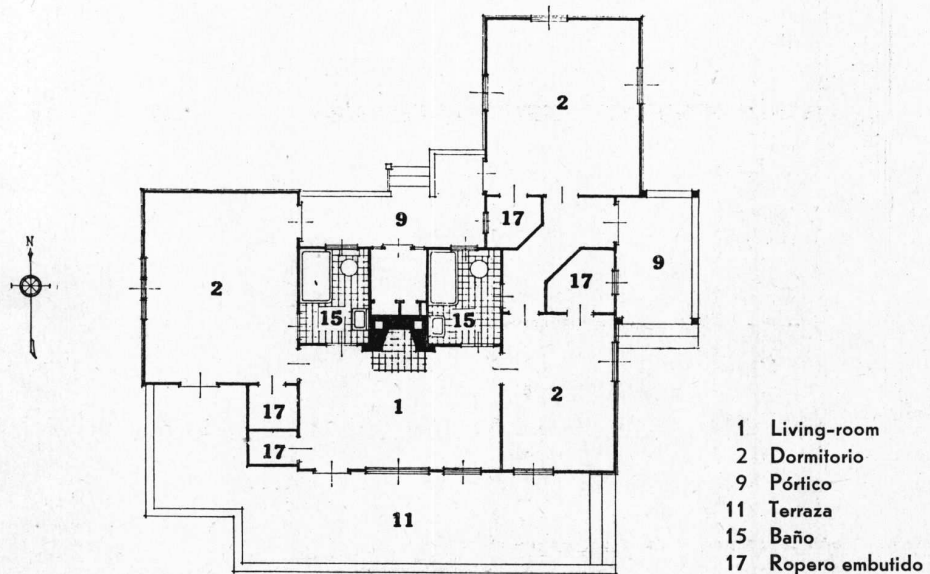
- 1 Living-room
- 2 Dormitorio
- 9 Pórtico
- 10 Hall
- 15 Baño
- 17 Ropero embutido

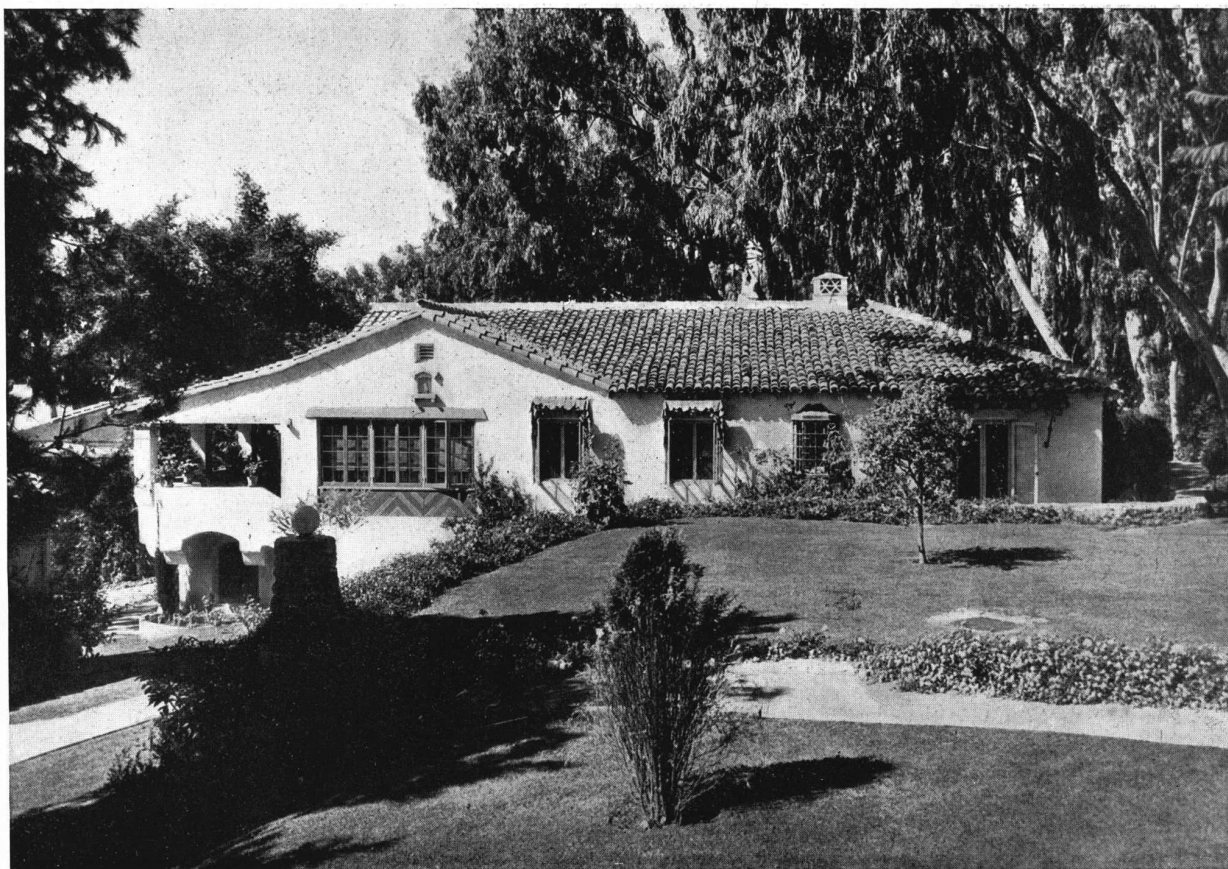


Cortesía Hotel El Encanto, Santa Bárbara

Foto: Obert's Photoshop, California

B U N G A L O W N° 8

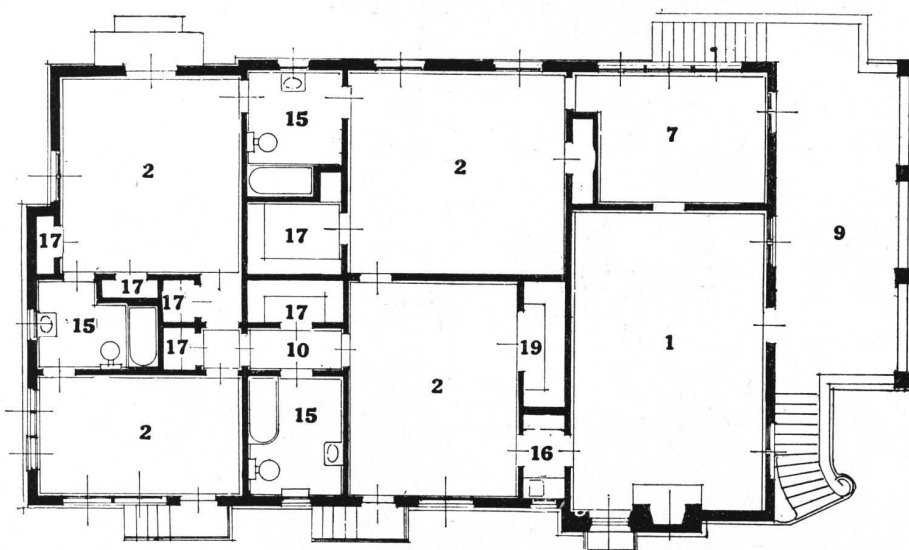




Cortesía Hotel El Encanto, Santa Bárbara

Foto: J. Walter Collinge, California

B U N G A L O W N° 9



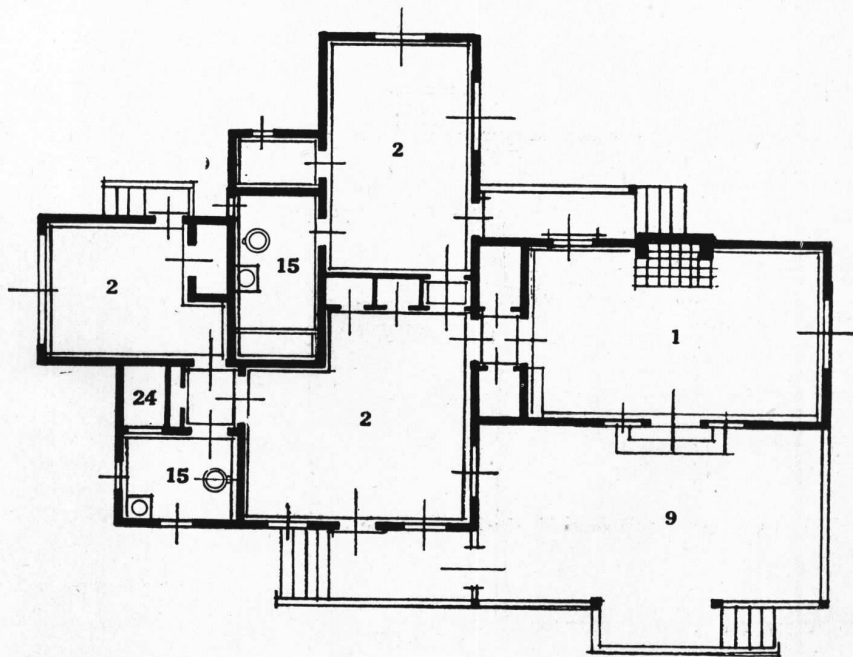
- 1 Living-room
- 2 Dormitorio
- 7 Sun-room
- 9 Pórtico
- 10 Hall
- 15 Baño
- 16 Cocina
- 17 Ropero embutido
- 19 Guardarropa



Cortesia Hotel El Encanto, Santa Bárbara

Foto: J. Walter Collins, California

B U N G A L O W N° 10



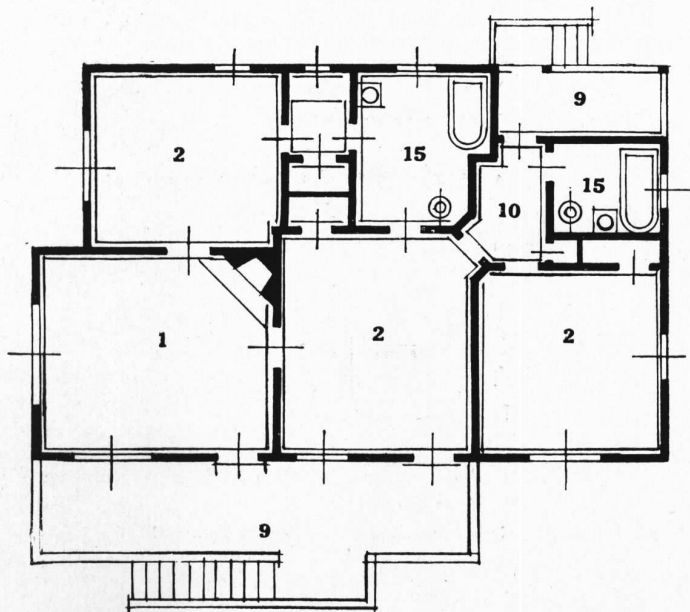
- 1 Living-room
- 2 Dormitorio
- 9 Pórtico
- 15 Baño
- 24 Lluvia



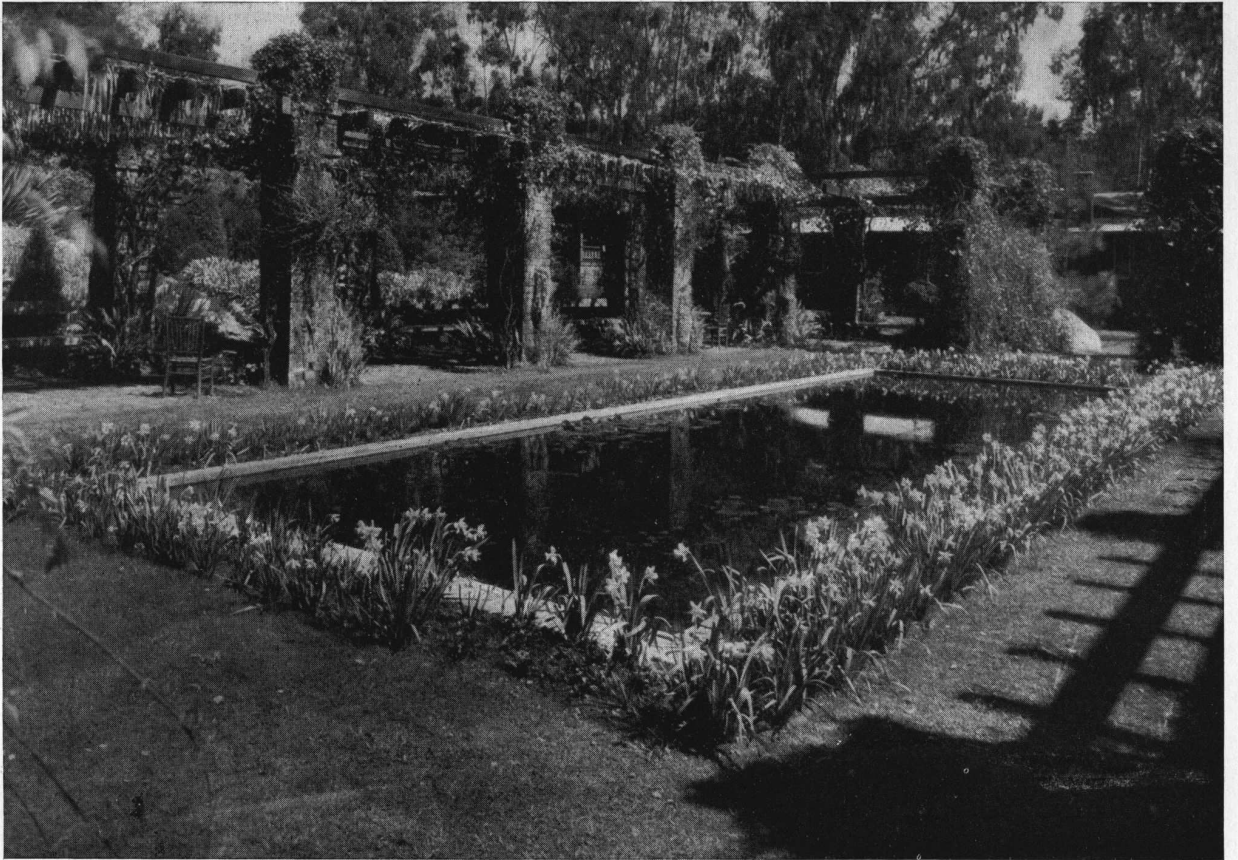
Cortesía Hotel El Encanto, Santa Bárbara

Foto: Obert's Photoshop, California

B U N G A L O W N° 11



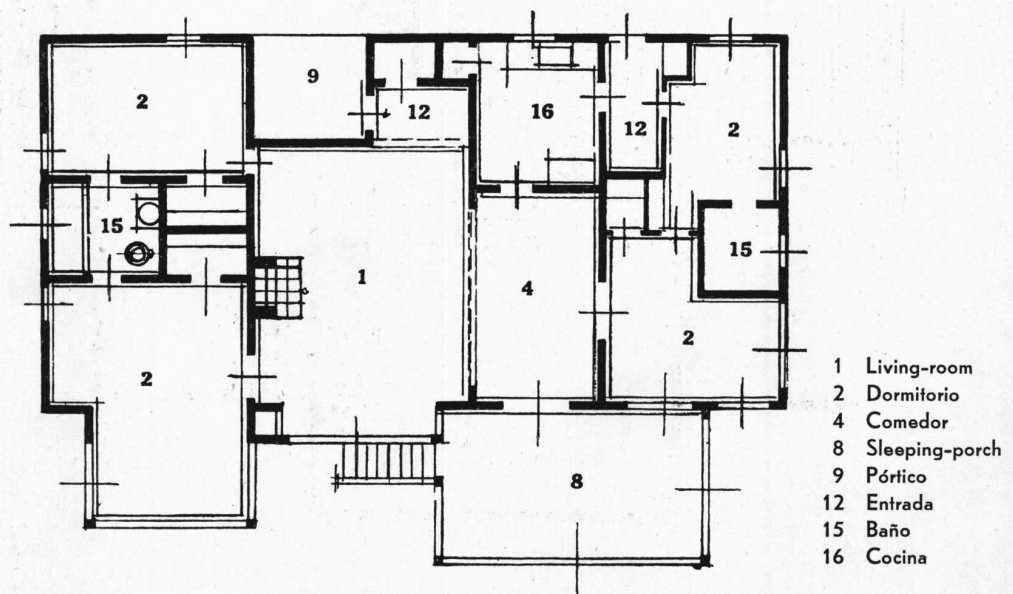
- 1 Living-room
- 2 Dormitorio
- 9 Pórtico
- 10 Hall
- 15 Baño

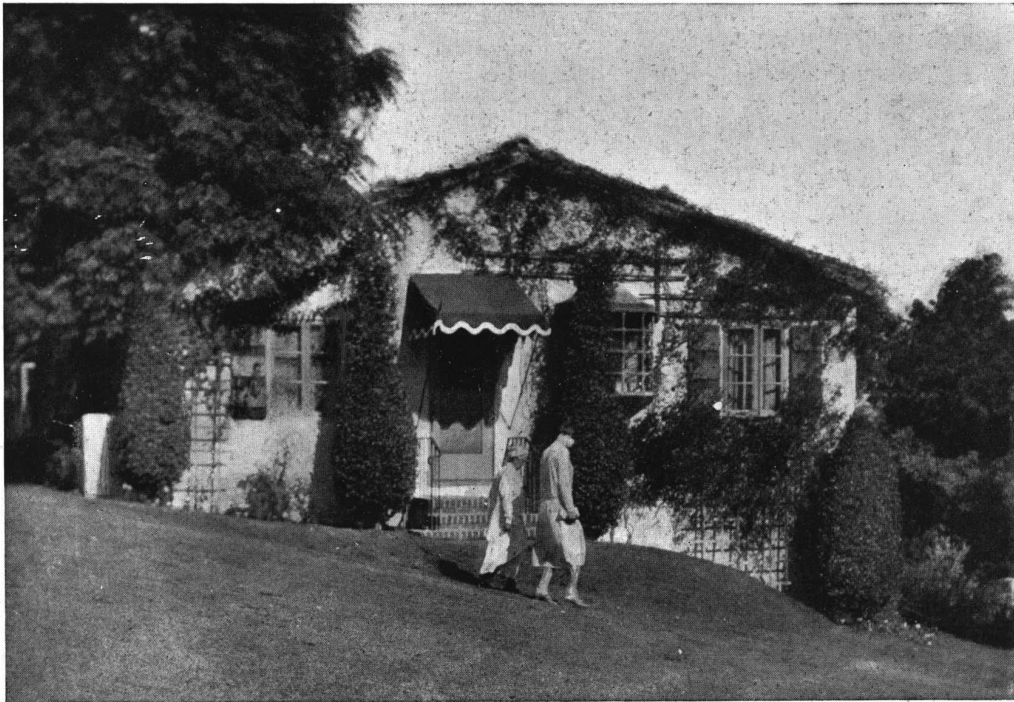


Cortesía Hotel El Encanto, Santa Bárbara

Arriba: ESTANQUE EN EL CENTRO DEL PARQUE DEL HOTEL.

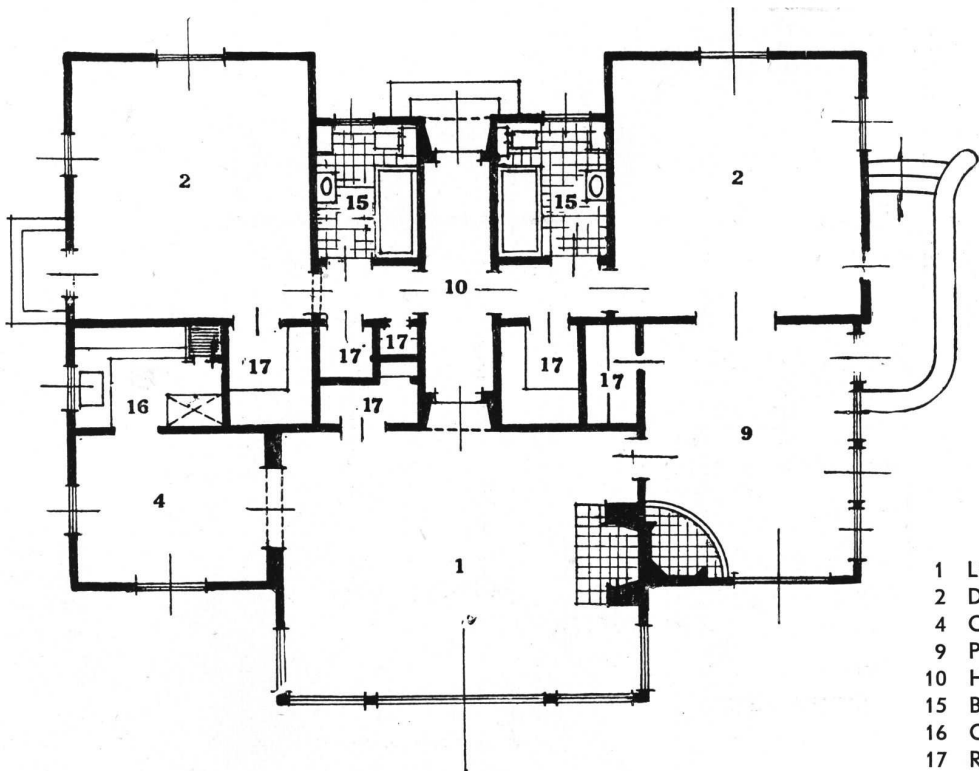
Abajo: PLANO DEL BUNGALOW N° 12





Cortesia Hotel El Encanto, Santa Bárbara

B U N G A L O W N° 14

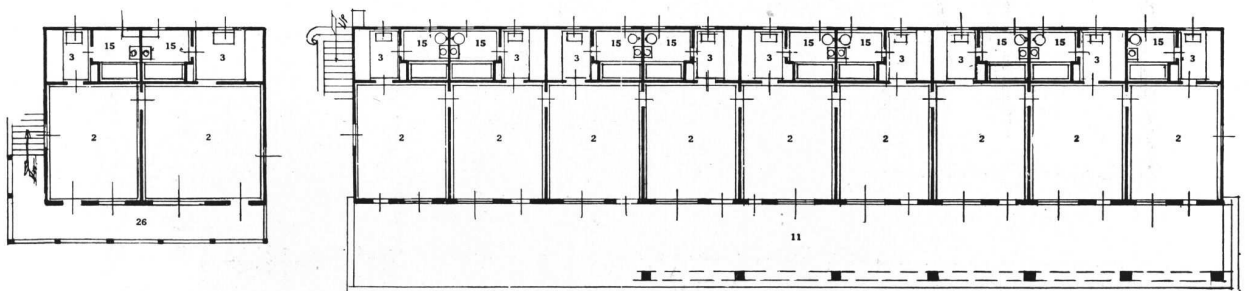


- 1 Living-room
- 2 Dormitorio
- 4 Comedor
- 9 Pórtico
- 10 Hall
- 15 Baño
- 16 Cocina
- 17 Ropero embutido



Cortesía Hotel El Encanto, Santa Bárbara

B U N G A L O W N° 15

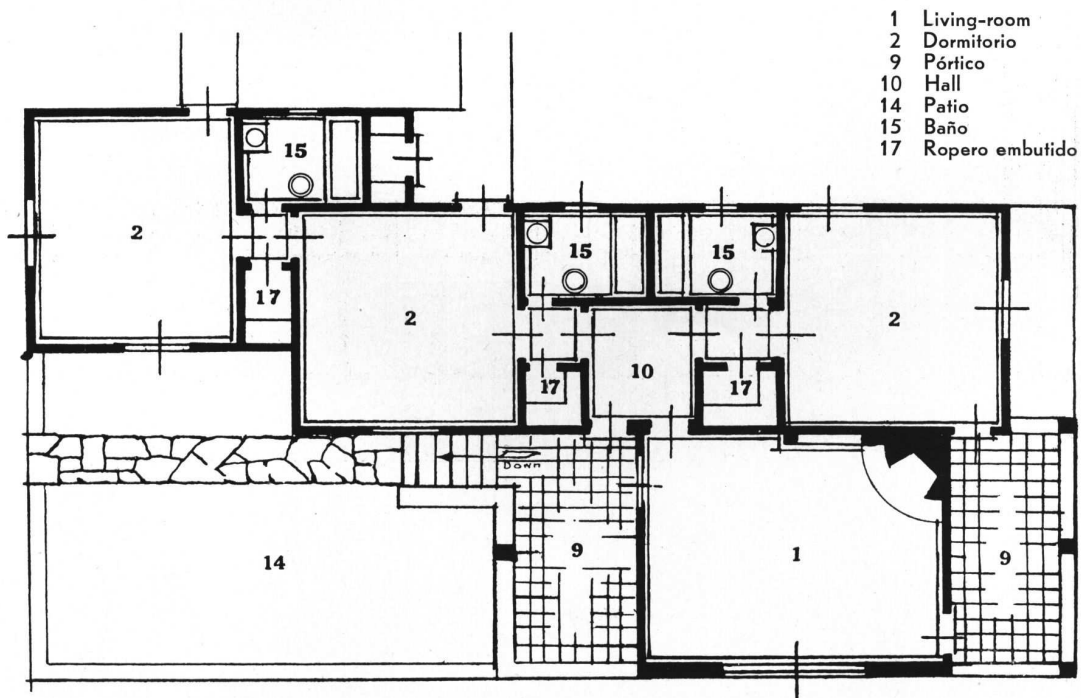


- 2 Dormitorio
- 3 Cuarto de vestir
- 11 Terraza
- 15 Baño
- 26 Balcon



Cortesía Hotel El Encanto, Santa Bárbara

B U N G A L O W N° 16

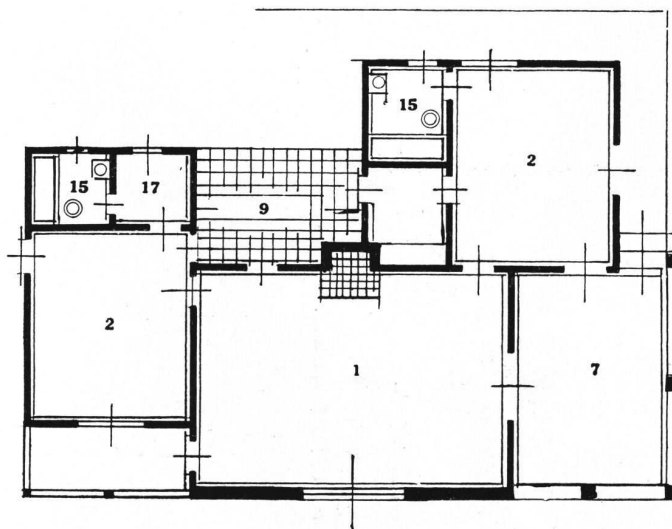




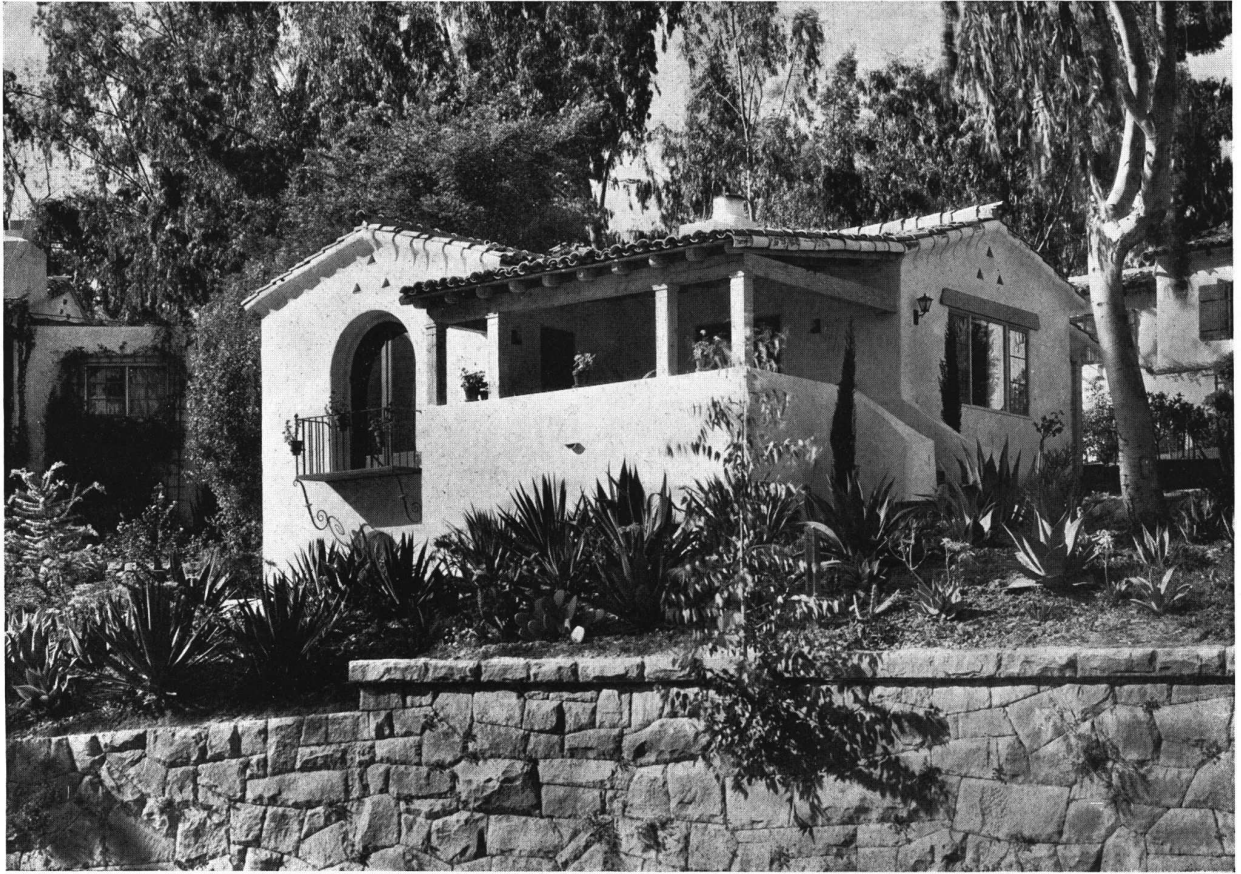
Cortesia Hotel El Encanto, Santa Bárbara

Foto: Obert's Photoshop, California

B U N G A L O W N° 18



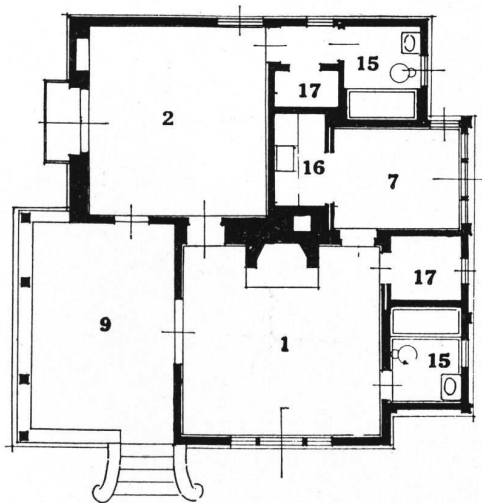
- 1 Living-room
- 2 Dormitorio
- 7 Sun-room
- 9 Pórtico
- 15 Baño
- 16 Ropero embutido



Cortesía Hotel El Encanto, Santa Bárbara

Foto: J. Walter Collinge, California

B U N G A L O W N° 19



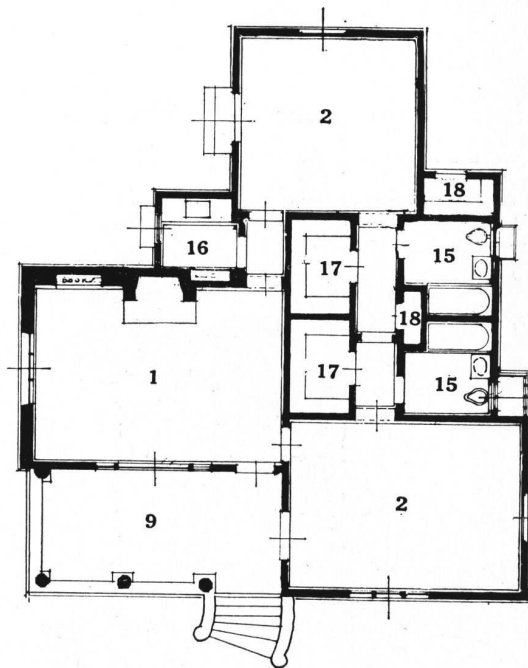
- 1 Living-room
- 2 Dormitorio
- 7 Sun-room
- 9 Pórtico
- 15 Baño
- 16 Cocina
- 17 Ropero embutido



Cortesía Hotel El Encanto, Santa Bárbara

Foto: J. Walter Collinge, California

B U N G A L O W N° 20

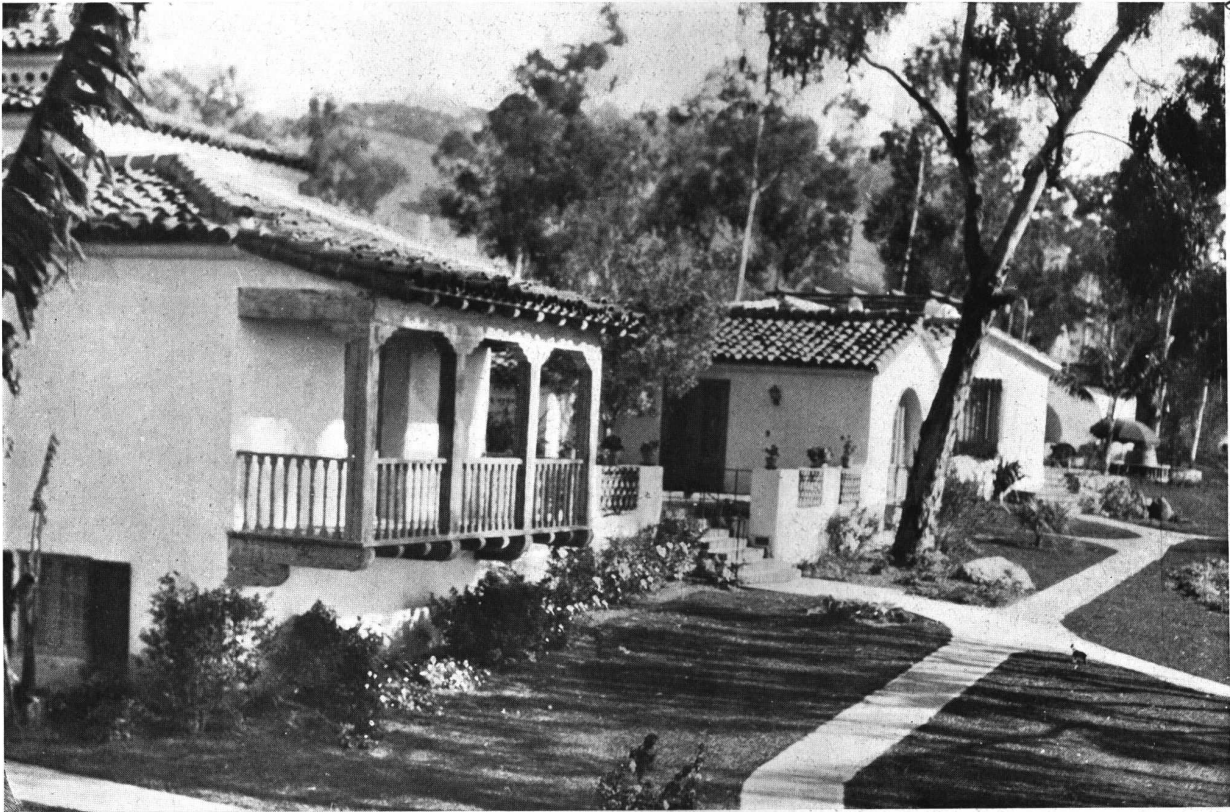


- 1 Living-room
- 2 Dormitorio
- 5 Pórtico
- 15 Baño
- 16 Cocina
- 17 Ropero embutido
- 18 Ropa sucia

20

*

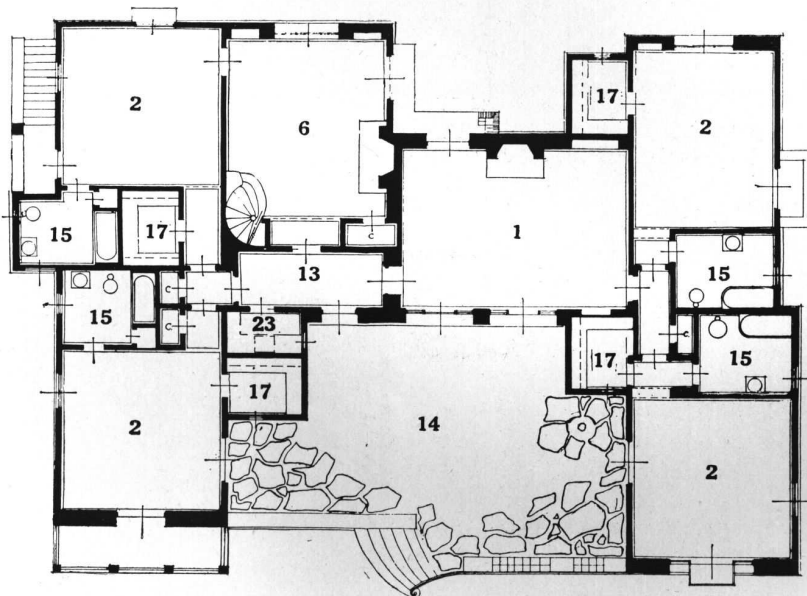
NUESTRA ARQUITECTURA
AGOSTO 1932



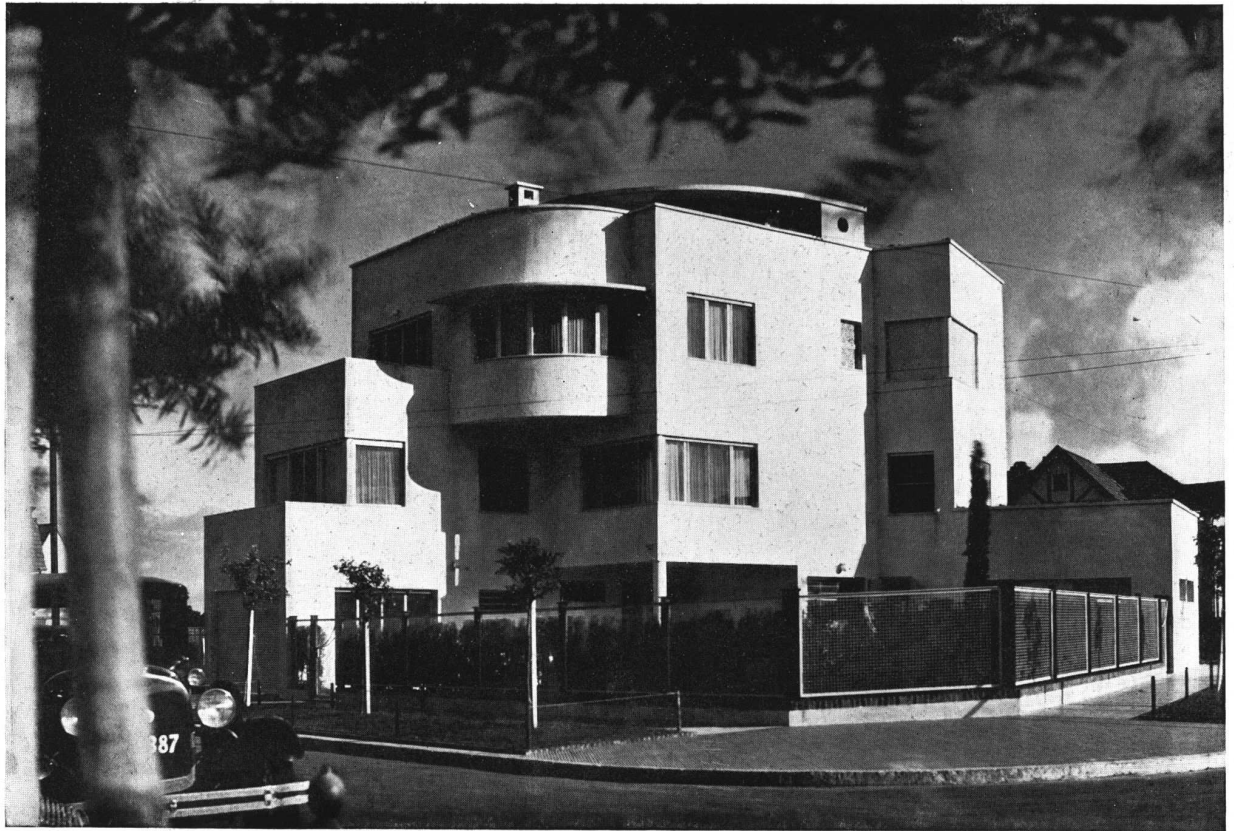
Cortesia Hotel El Encanto, Santa Bárbara

Foto: Obert's PhotoShop, California

B U N G A L O W N° 21



- 1 Living-room
- 2 Dormitorio
- 6 Studio
- 13 Hall de entrada
- 14 Patio
- 15 Baño
- 17 Ropero embutido
- 23 Pantry



Arriba: FACHADA

Abajo: VESTIBULO DE ENTRADA



Casa en Olivos

Propiedad del Sr. C. A. Lutzeler

Antonio U. Vilar, Ing. Arq.



Casa en Olivos
Propiedad del Sr. C. A. Lutzeler
Antonio U. Vilar, Ing. Arq.

DETALLE EXTERIOR



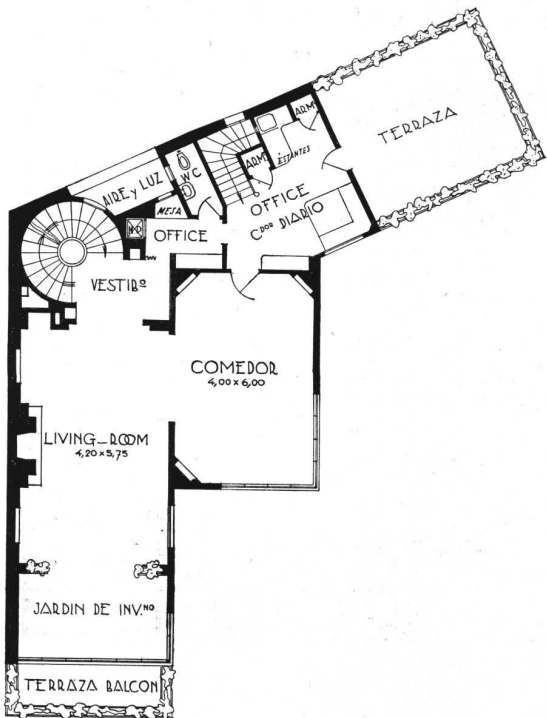
Arriba: LIVING-ROOM
Abajo: PLANTA BAJA



Casa en Olivos
Propiedad del Sr. C. A. Lutzeler
Antonio U. Vilar, Ing. Arq.



Arriba: SUN PARLOR
Abajo: PRIMER PISO



Casa en Olivos
Propiedad del Sr. C. A. Lutzeler
Antonio U. Vilar, Ing. Arq.



LA CHIMENEA



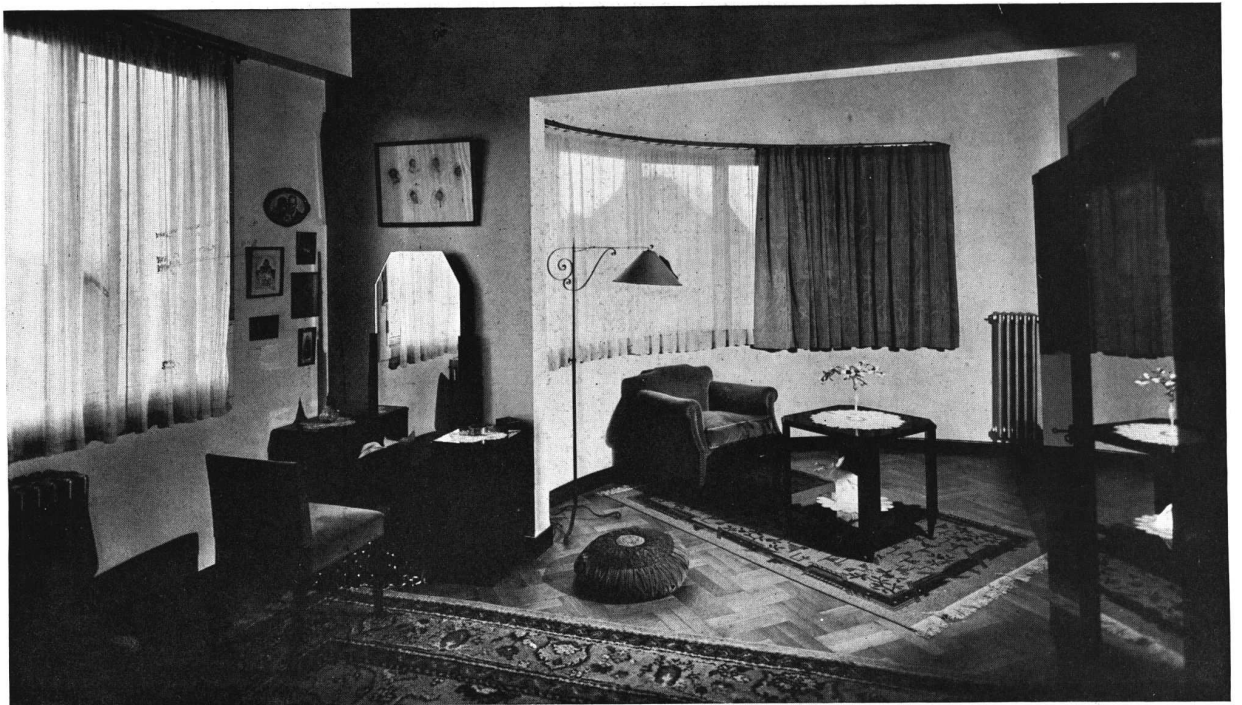
Casa en Olivos
Propiedad del Sr. C. A. Lutzeler
Antonio U. Vilar, Ing. Arq.

EL COMEDOR. Debajo de la
ventana se ve el equipo fijo que
reemplaza al antiguo aparador.

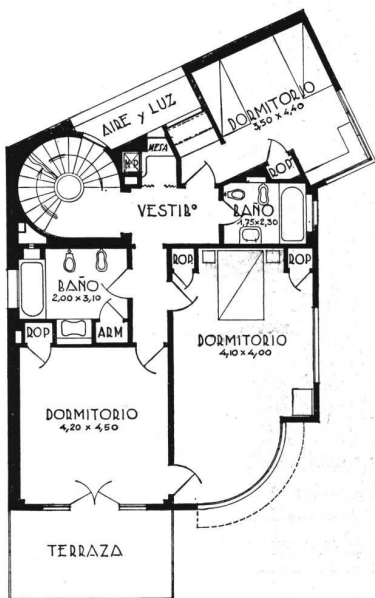


Casa en Olivos
Propiedad del Sr. C. A. Lutzeler
Antonio U. Vilar, Ing. Arq.

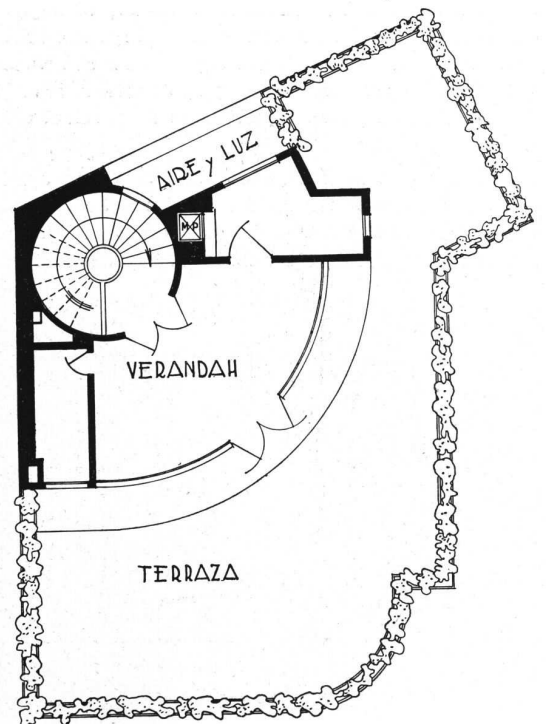
UN RINCON DEL COMEDOR



UN DORMITORIO Y VESTIAIRE



SEGUNDO PISO



AZOTEA

Casa en Olivos
 Propiedad del Sr. C. A. Lutzeler
 Antonio U. Vilar, Ing. Arq.

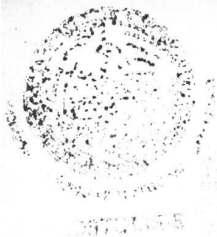


VERANDA SOBRE
LA TERRAZA



COCINA

Casa en Olivos
Propiedad del Sr. C. A. Lutzeler
Antonio U. Vilar, Ing. Arq.



NURSERY Y MEDIO ORFANATO DE CHICAGO

Decoraciones de MILDRED NEWGASS Y GAY ROBINSON

El nombre de esta institución es en inglés "Nursery and Half-Orphanage". A la primer palabra hemos debido conservarla por no encontrar en nuestro idioma una que la reemplazara sin desventaja. En cuanto a Half-Orphanage que hemos traducido literalmente por Medio Orfanato, quiere decir que en esta moderna institución se reciben criaturas que tienen uno de los padres vivos. Sabido es que los orfanatos rara vez se distinguen por la alegría y buen gusto que reina en ellos y es frecuente encontrar los que parecen salas de hospital o de cuartel y otros que han sido amueblados con los abigarrados y heterogéneos elementos que proceden de las buhardillas y depósitos de trastos viejos de las casas de los que los patrocinan. Fácil es imaginarse los resultados y la poca influencia favorable que de esos ambientes puede esperarse, sobre la mentalidad de pequeños que debían encontrar en ellos el calor de hogar que les ha faltado.

Un ejemplo reciente y digno de alabarse, es precisamente el que ilustramos aquí con algunas fotografías que nos han sido remitidas amablemente por los decoradores Mildred Newgass y Gay Robinson.

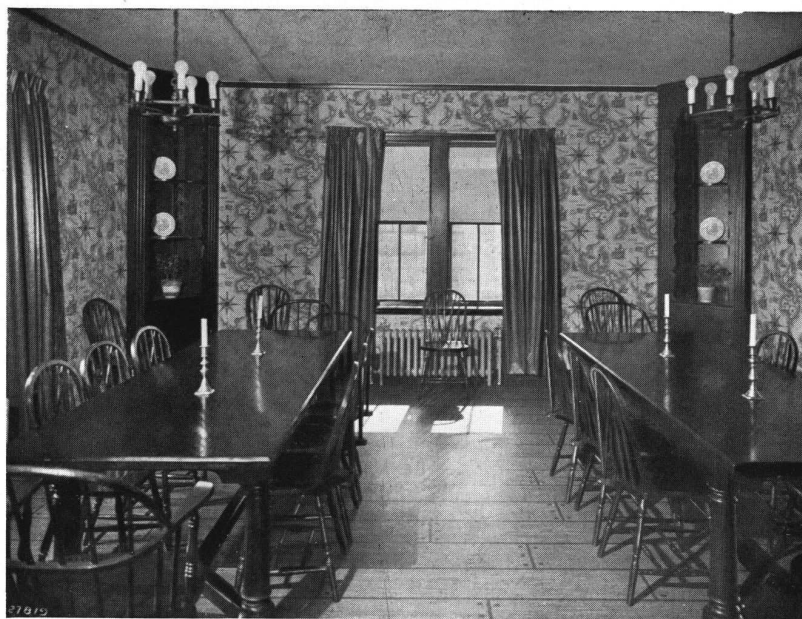
Se ha tratado de evitar, en primer lugar, ese carácter uniforme, standard diremos así, de instituciones semejantes que están mostrando en todos sus detalles el carácter de asilo; ello se ha conseguido por el uso de telas de colores alegres. Se han elegido los muebles de manera que resulten realmente atractivos para los niños, a la vez que sean eficientes para procurarles comodidad y confort. Huelga decir que los factores de duración y economía han sido tenidos muy en cuenta.

En el cottage destinado a los varones, el living-room, que ha sido proyectado para estudiar y para recreaciones a la vez, es un ambiente espacioso de 6 metros por 12. El techo y las paredes son de un cálido color marrón oscuro. El piso está cubierto con un linoleum que imita un viejo piso inglés de roble.

Living-room en el cottage de las niñas, en el que una estufa de ladrillos rojos pone una nota alegre sobre las paredes azul-verdosas. La alfombra es verde. Brillantes flores de color rosa, oro y verde, dibujan la cretona negra que cuelga de las ventanas y tapiza los sillones. Los muebles son de acero y de un dibujo más delicado y liviano que los de la sección varones. Mildred Newgass y Gay Robinson, Decoradores de interior.



Comedor en la sección varones. El papel de pared que imita un antiguo mapa fué copiado de un ejemplar original. Las cortinas son de color coral profundo y de un material lavable que imita el cuero. Las mesas de roble son copias de modelos ingleses. Los aparadores de esquina han sido imitados de modelos antiguos. El piso es un linoleum imitación madera. Mildred Newgass y Gay Robinson, Decoradores de interior.



La sencilla alfombra que cubre parte del piso, reproduce todos los brillantes colores de la cretona de las ventanas y de la tapicería de los muebles: verde, rojo, azul y marrón oscuro.

Una alegre nota de contraste con el color oscuro del trabajo en madera la dan dos sofás tapizados en cuero colorado.

Un fondo llamativo en el comedor de varones está constituido por un papel que reproduce motivos de un mapa antiguo. El fondo de este papel es de un color gris cálido y los curiosos motivos del mapa han sido reproducidos en matices de verde, amarillo y marrón. Las cortinas son de un género lavable parecido a cuero y su color coral profundo armoniza muy bien con el resto de la habitación.

Las mesas de comer son reproducciones de antiguos modelos ingleses y las aparadores de esquina son de inspiración americana. El piso es un linoleum que continúa el del living-room.

En el cottage de las niñas han sido escogidas combinaciones de colores claros de considerable vivacidad. En el living-room, los ladrillos rojos de la estufa hacen muy buen efecto contra las paredes de un suave color azul verdoso. La alfombra es verde. Las brillantes flores color rosa, oro y verde de la cretona que cuelga de las ventanas y cubre varias sillas, parece más alegre por el fondo negro de la misma.

Un tejido azul verdoso cubre un sofá, y un pequeño banco ha sido tapizado en reps color rosa. En el comedor de niñas las paredes son de un amarillo luminoso y las alegres cretonas son también de color amarillo con dibujos en forma de cuadrados de color verde y rosa. Los visillos son de un delicado color azul-verdoso. En cuanto al mobiliario no puede ser más sencillo y adecuado. Los dormitorios están en el segundo piso de cada uno de estos cottages. En el de las niñas, camas de metal verde están cubiertas con cubrecamas color durazno que armonizan con paredes del mismo color. En las ventanas, sencillas cortinas azul-verdosas. En los dormitorios de varones, las camas son de metal negro y están cubiertas de una tela roja y las paredes son de color azul-verdoso. Como se ve, la sencillez del mobiliario y de las decoraciones no han impedido hacer de todo el Orfanato de Chicago un ambiente alegre y confortable donde los colores de las paredes, muebles, cretonas y cortinados combinan para asegurar el efecto buscado.



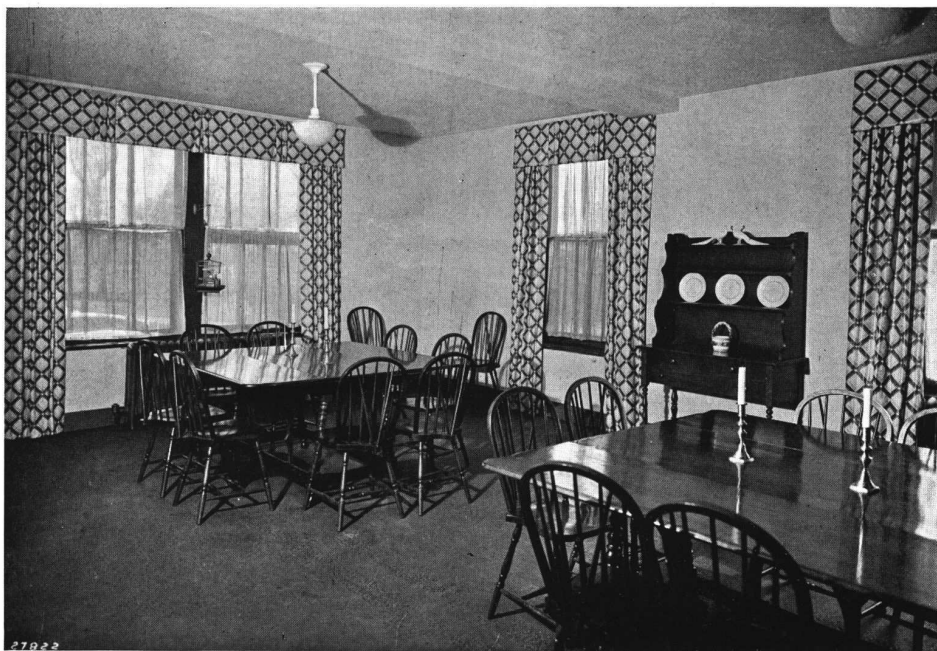
Sofás de cuero rojo y la cretona de colores vivos aseguran la alegría del ambiente en el cottage de los varones. El linoleum imita madera y la alfombra repite el verde, rojo, azul y marrón de las colgaduras. El escritorio de nogal blanco, la silla y varias piezas de roble son duplicados de modelos auténticos. Mildred Newgass y Gay Robinson, Decoradores de interior.



La habitación de la administradora en el cottage de varones tiene paredes color durazno y el piso cubierto del mismo linoleum que las otras piezas. Los muebles son de arce y un reps azul-verdoso tapiza una pequeña silla. Las cortinas y el cubre-cama son de cretona durazno y azul-verdoso cuyo diseño recuerda las colchas hechas de retazos. Mildred Newgass y Gay Robinson, Decoradores de interior.



Las mesas de estudio de arce y las sillas Windsor están agrupadas con confortables piezas tapizadas en el living-room de los varones. La pared de estantes está hecha en roble. La cretona, con dibujos alegres en rojo, ilustra los medios primitivos de transporte. El sofá es en cuero rojo. Mildred Newgass y Gay Robinson, Decoradores de interior



El comedor de las chicas tiene paredes de alegre color amarillo. Cretonas con dibujos a cuadros, impresas en verde y rosa sobre fondo amarillo, cuelgan sobre visillos de delicado color azul-verdoso. Los muebles, muy simples, son de arce y la pieza que está adosada a la pared es copiada de un viejo modelo americano. Mildred Newgass y Gay Robinson, Decoradores de interior.

LA CASA DEL PINTOR JULIO R. P.

Por el Arq. WLADIMIRO ACOSTA

P R O G R A M A :

TERRENO: Un cuarto de manzana. Limitado por calles al SSE y EEN y por las medianeras de OOS y NON.

LA CASA: Vivienda para un matrimonio con dos hijos. Un automóvil. (No hay sirvienta). La casa tiene que incluir un atelier relativamente aislado del resto del edificio.

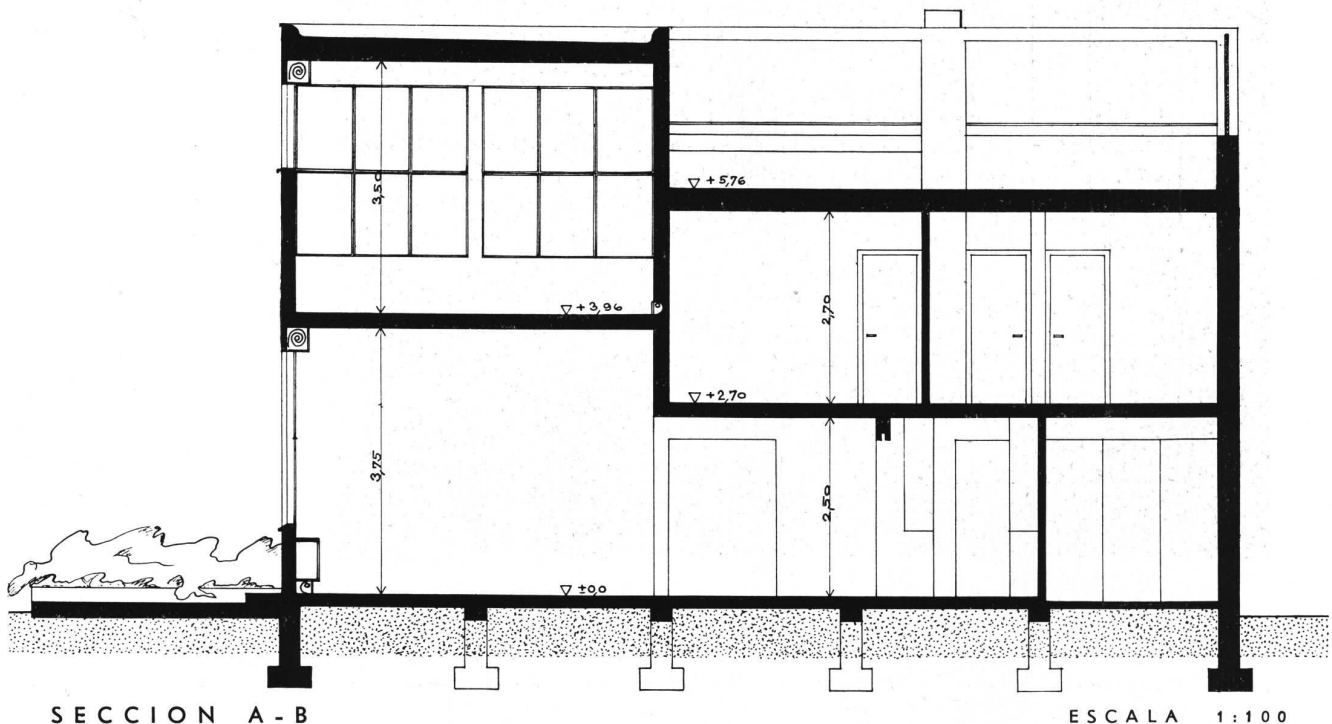
S O L U C I O N

UBICACION: La casa está ubicada en el ángulo Sud del terreno de modo que el jardín conserva el máximo de unidad. La disposición permite también que los ambientes principales queden frente a un máximo de vegetación.

DISTRIBUCION: La forma y la disposición de los locales están determinadas por la orientación y por la relación funcional de un local con el otro. La altura de los locales varia de acuerdo con su destino. (Por ejemplo las alturas del living - room y del atelier son mayores que las de los otros locales).

Una máxima convertibilidad, que ofrece la posibilidad de reunir o separar los locales según las necesidades y la totalización de los espacios libres por medio de una concentración racional de los muebles, permite el máximo de aprovechamiento de la casa, y da al habitante la libertad de movimientos en los locales (bailes, gimnasia, etc.)

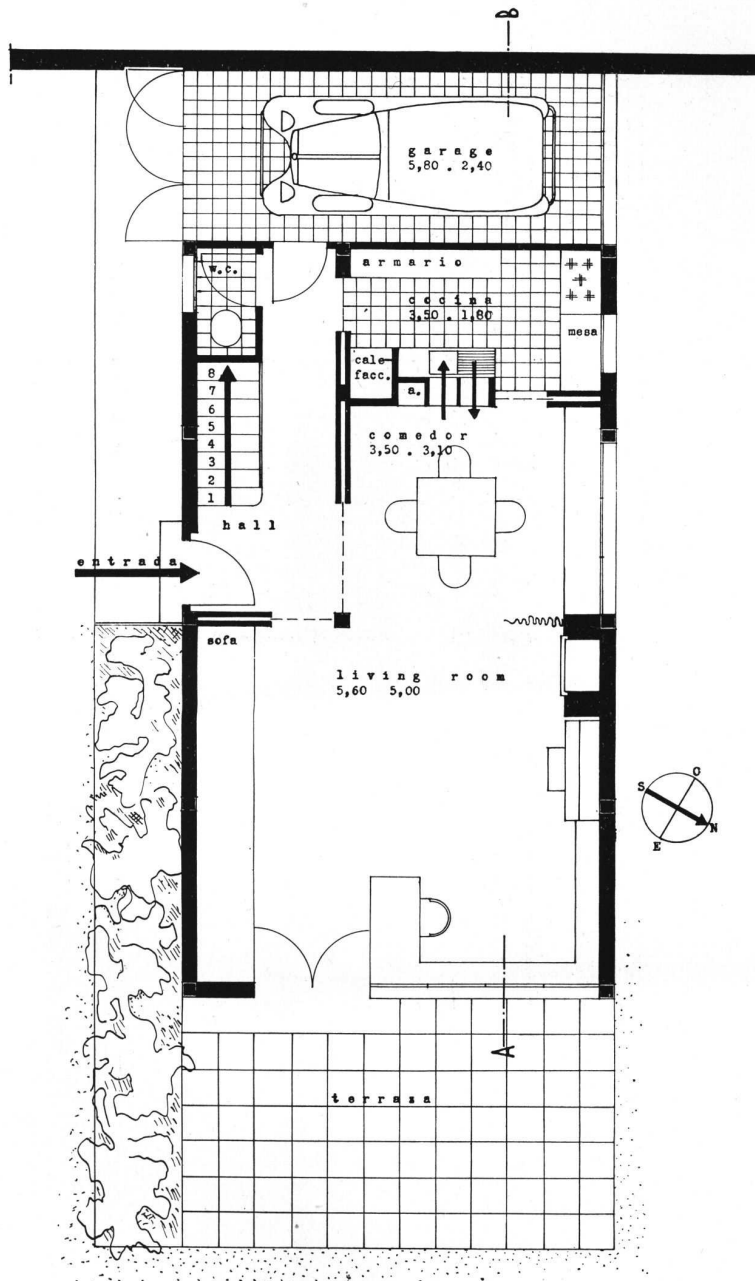
La vida simple y armoniosa que lleva el propietario está arquitectónicamente expresada en la simplicidad y la claridad de la planta.



SECCION A - B

ESCALA 1:100

LA CASA DEL PINTOR JULIO R. P.



PISO BAJO: Entrada, pequeño hall comunicado con el garage, escalera, bajo la cual se encuentra el toilet, living-room, comedor funcionalmente ligado con la cocina (circulación de los platos limpios y sucios mediante un armario accesible de ambos lados). El equipo de la calefacción en la cocina. El hall, el living-room y el comedor pueden ser reunidos en un solo local.

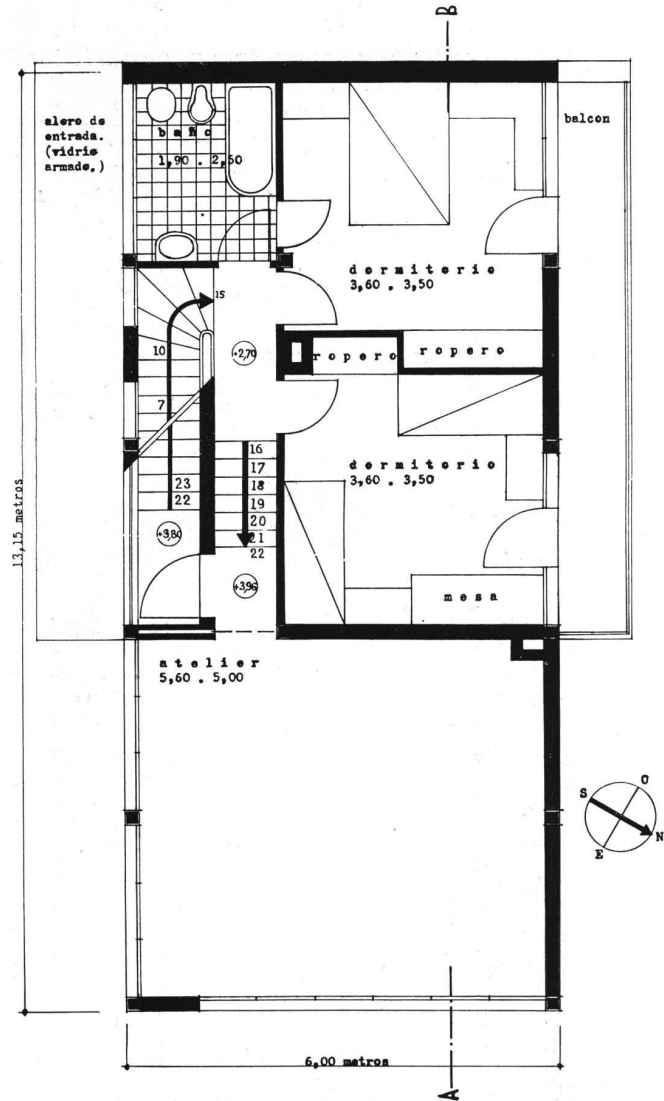
PLANTA BAJA
ESCALA 1:100

LA CASA DEL PINTOR JULIO R. P.

PISO ALTO: Dos dormitorios, uno de los cuales está comunicado directamente con el baño. Roperos embutidos.

Atelier.

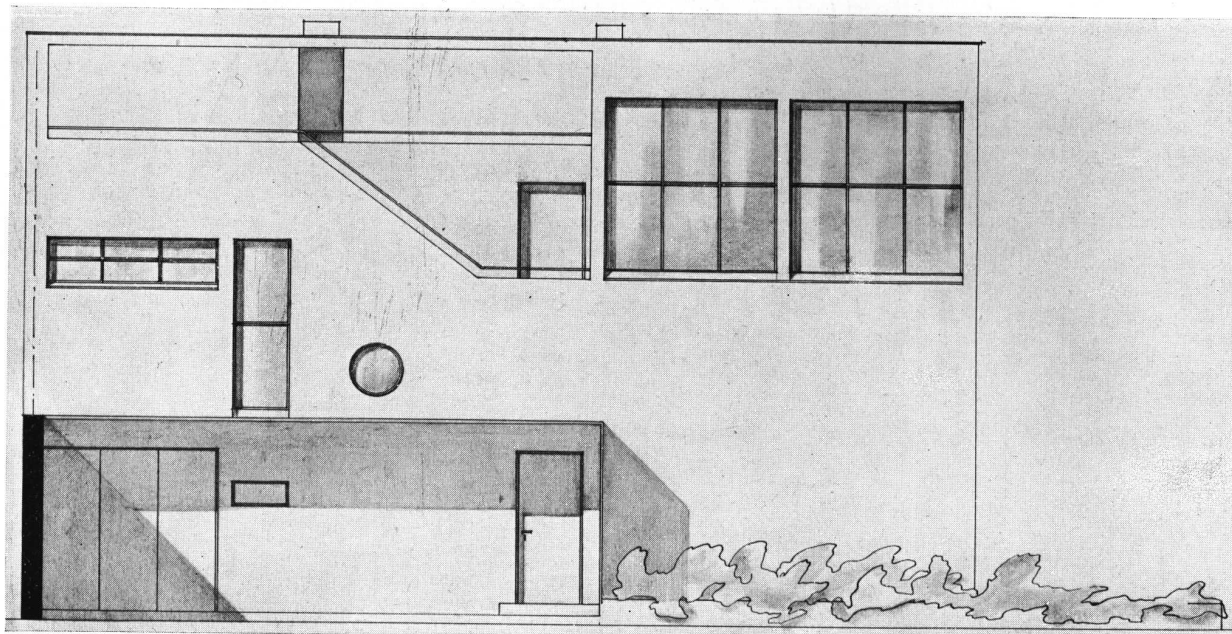
Escalera exterior que conduce a la azotea-jardín (solarium).



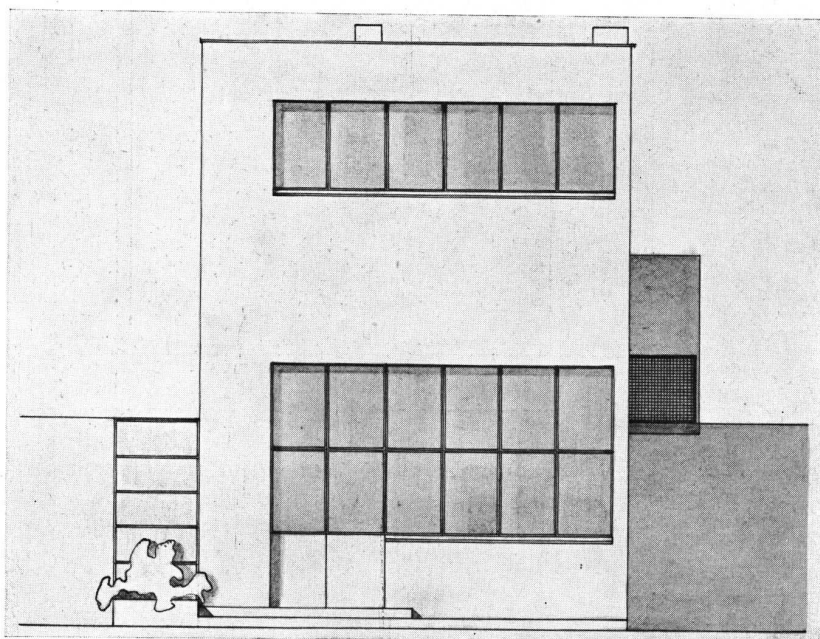
PLANTA ALTA
ESCALA 1 : 100

LA CASA DEL PINTOR JULIO R. P.

ESCALA: 1:100



FACHADA SSE



FACHADA EEN

L A C A S A D E L P I N T O R J U L I O R . P .

ESTRUCTURA: Esqueleto de acero.

Entrepisos de cemento armado.

Paredes exteriores de 0,20 metros, interiores de 0,10 metros termo y acústico-aisladoras.

Pisos de linoleum en todas las habitaciones y de mosaicos en el baño y los locales de servicio.

Las ventanas metálicas, standard a doble contacto están provistas de banderolas (a fin de asegurar el máximo de ventilación).

Cortinas de enrollar venecianas.

Las puertas exteriores son de doble chapa de hierro lisa.

Las puertas interiores son de doble chapa de madera terciada (altura uniforme).

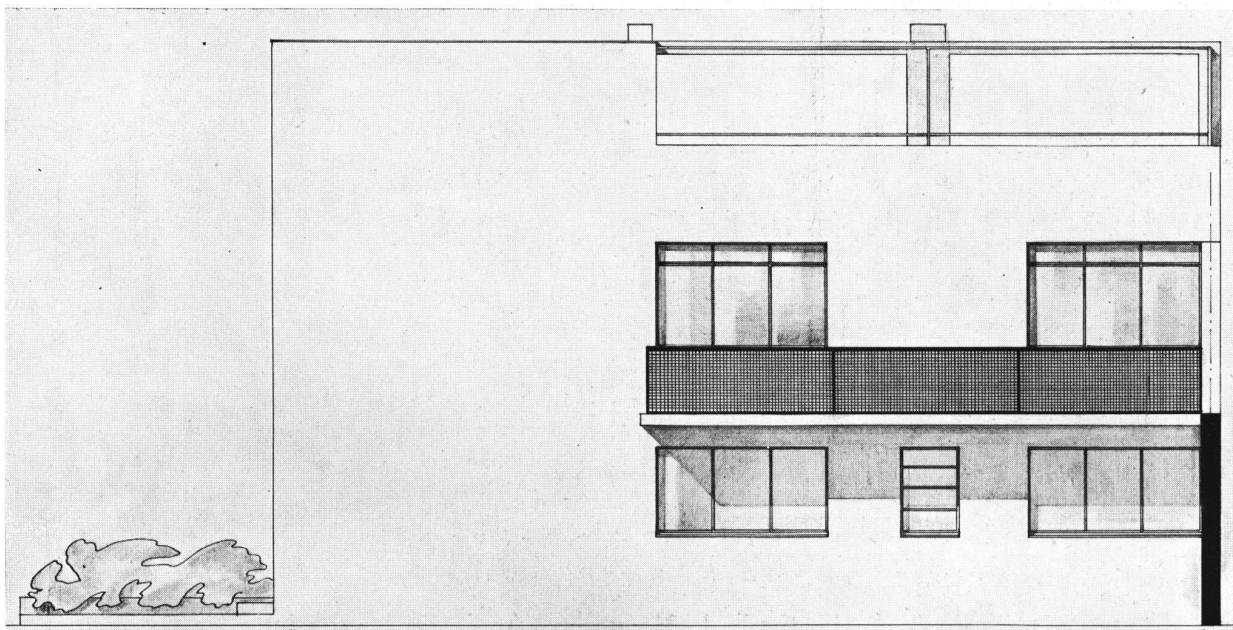
Marcos de metal.

Techo plano practicable (azotea jardín).

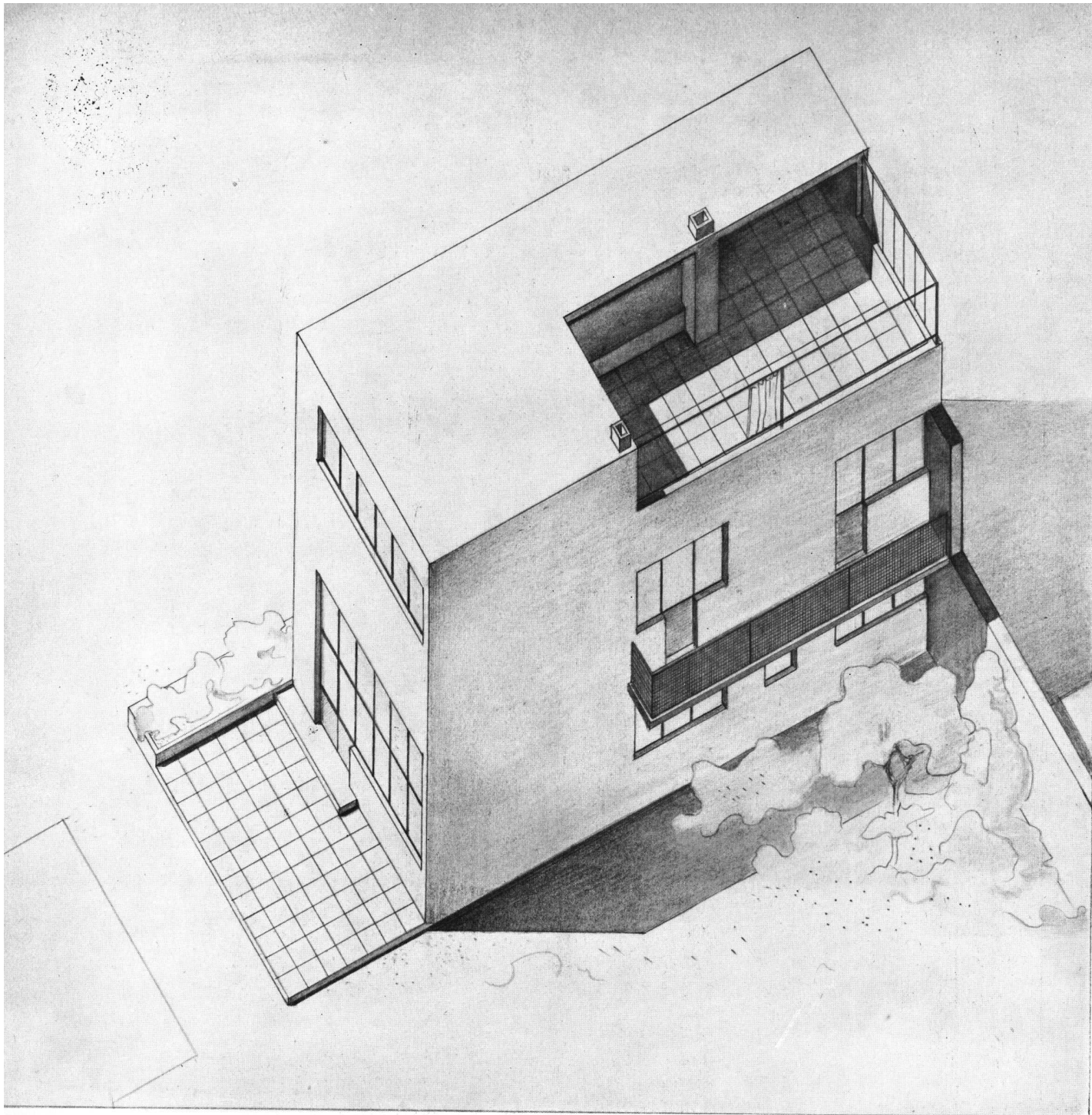
Calefacción a petróleo con quemador automático. Los radiadores comunes han sido sustituidos por medio de tubos corridos embutidos en la pared detrás de un zócalo de rejilla de bronce. De este modo se consigue una repartición uniforme del calor: el aire se calienta en su capa inferior y sube.

Así las personas no están sometidas a la acción directa de los rayos caloríferos perjudiciales para la salud.

E S C A L A 1 : 1 0 0



F A C H A D A N N O



P E R S P E C T I V A A X O N O M E T R I C A

HEMEROTECA	
F. A. D. U.	
ENTRADA	
ORIGEN	



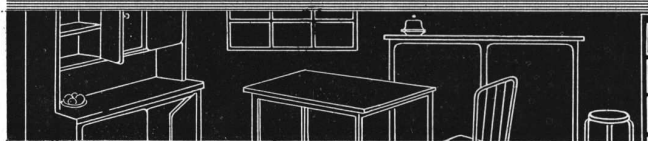
le ofrece:



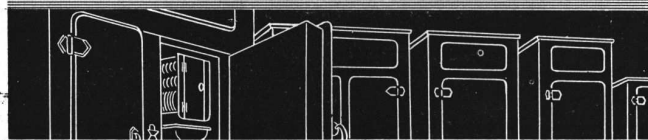
CARPINTERIA METALICA



MUEBLES DE ACERO



MUEBLES PARA COCINA



HELADERAS ELECTRICAS

industria metalurgica peruana
HUGO ETLINGER & CIA.

FABRICA: Av. ALCORTA 2601 - U. T. 61 - 0071-74 * EXPOSICION: PERU 518 - U. T. 33 - 6396



LISTA DE PUBLICACIONES DE FABRICANTES E IMPORTADORES

Deseando que esta lista resulte lo más útil posible a los gremios de la construcción, se invita a los industriales y comerciantes a mandar sus impresos para que figuren en ella, lo que no les costará nada.

Los lectores pueden pedirnos los prospectos que figuran en esta lista o dirigirse directamente a los fabricantes, en cuyo caso les rogamos mencionen nuestra revista.

NOTA: Los prospectos que se publican este mes por primera vez, van en recuadro.

ABLANDADORES DE AGUA.—

Ver filtros clarificadores y ablandadores.

ACERO PARA CONSTRUCCIONES (Productos de).—

General Electric S. A. — Victoria 618.
"Edificios Milliken". — 6 páginas de 21,5 x 28, describiendo estos edificios metálicos industriales.

AISLANTES.—

Fowler & Co. Ltd. Charles D. — Lavallo 685.
"Tabla aisladora Donnacona". 12 pág. de 10 x 23; explica las aplicaciones de este material definido como una tabla de construcción aisladora y rígida".

ALFARERIA Y CERAMICA.—

Casa José Barbieri, — Corrientes 2562. —
1 hoja de 73 x 55 con una reproducción de los objetos de adorno de su fabricación.

ALUMINIO.—

Aluminium (IV) Limited. — 25 de Mayo 33.
"Los progresos del aluminio; el aluminio en la arquitectura moderna". 24 páginas de 21 x 27. Interesante folleto detallando todas las aplicaciones del aluminio en los edificios modernos (en francés).

ANDAMIOS DE SEGURIDAD.—

Johns Manville Boley Ltda. — Alsina 743.
"Andamios mecánicos de seguridad". — Descripción, ventajitas, tipos y demás detalles concernientes a estos modernos andamios. — 23 páginas de 21,5 x 27,5.

ASCENSORES Y MONTACARGAS.—

Cía. Comercial Ascensores "Stigler". — San Martín 195.
Ascensores "Stigler". 85 págs. de 21,5 x 27,5 con los modelos de carros, motores, barandas, accesorios, etc.
Ascensores "Stigler" Catálogo de 85 páginas de 21,5 con ilustraciones sobre los diversos modelos.

BOMBAS.—

Boker y Cía. — Moreno 437. —
Catálogo N° 201, de 22 páginas de 22 x 29, conteniendo bombas, cilindros, válvulas, cañerías, etc.

CAJAS DE SEGURIDAD.—

Fowler & Co. Ltd. Charles D. — Lavallo 685.
"Cajas de hierro Lips especiales para empotrar en las paredes". Prospecto de cuatro páginas.

CALEFACCION

Cía Primitiva de Gas. — Alsina 1169. —
"Calor radiante y deleitoso". — Prospecto de 15 páginas con datos sobre la calefacción a gas.

CALENTADORES DE AGUA.—

Fernández y Cía. Avelino. — Tucumán 860. —
"Super calentadores a gas y alcohol "Huri". 12 páginas

CAMINOS.—

Ver Pavimentos.

CAÑERIAS DIVERSAS Y ACCESORIOS.—

Talleres Metalúrgicos San Martín. — San Martín 253. —
"Caños y accesorios de hierro fundido, aprobados por las Obras Sanitarias de la Nación". Un prospecto de 8 páginas de 22,5 x 28,5.
"Caños y accesorios de hierro fundido para ventilación y descarga, aprobados por las Obras Sanitarias de la Nación". Catálogo de 32 páginas de 22,5 x 28,5.

CARPINTERIA DE MADERA.—

Glastra & Cía. L. J. — Moreno 901.
"Carpintería "Holland". — 4 páginas de 23 x 31,5.

CARPINTERIA METALICA.—

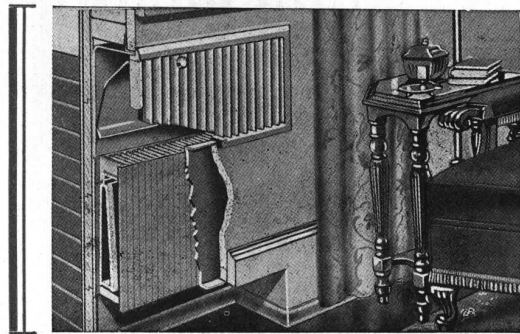
Truscon Steel Company. — Moreno 636.
"Ventanas de acero Truscon". — Prospecto de 8 páginas de 22 x 28 con ilustraciones de los distintos tipos de ventanas metálicas.

CEMENTOS.—

Evans, Thornton & Cía. — Defensa 465.
"Bebederos y tanques de cemento armado". — 23 páginas de 15,5 x 22.
"Postes de cemento armado. — 18 págs. de 15,5 x 22.
"Columnas de cemento armado para el alumbrado". — 16 páginas de 15,5 x 22.
"El cemento armado en las bodegas". — 20 páginas de 15,5 x 22.

COCINAS A GAS Y NAFTA.—

Mártiri Dante. — Gallo 344. —
"Cocinas a gas Richmond". — 4 pág. de 15,5 x 23.
Mertig y Cía., Roberto — Callao 45.
7 hojas de 18 x 27 describiendo diversos modelos de cocinas a gas



LA TECNICA INDUSTRIAL

Ing. J. Bohoslavsky

Unico representante de la HERMAN NELSON CORPORATION

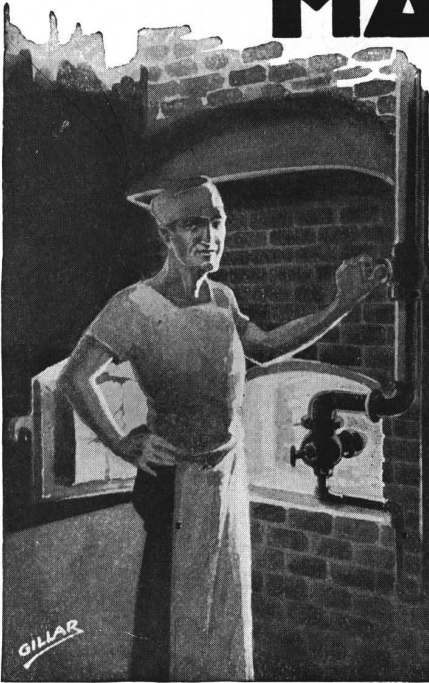
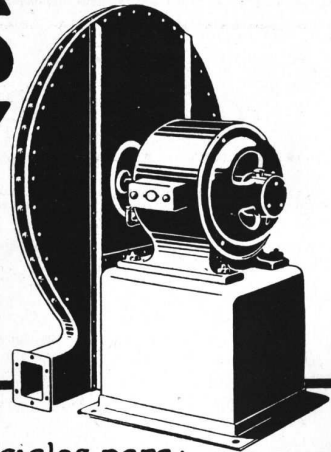
Radiadores de aluminio INVISIBLES, para instalaciones de Calefacción Central - Livianos - De espesor de 9 cm., embutibles en tabiques - No ocupa espacio en las habitaciones - Cada radiador viene provisto con su correspondiente tapa.

Avda. de Mayo 1360

U. T. 37 Rivad. 7298

VENTILADORES "MARELLI"

PARA
QUEMADORES
DE PETROLEO



Series especiales para:

Tundiciones, Sopletes de gas, Secadores,
Fraguas, Extracción de aire viciado, Trans-
portes aerodinámicos, Aspiración de viruta
y aserrín etc.

SOLICITEN PRECIOS Y CATALOGOS

MOTORES MARELLI S.A.

BUENOS AIRES **CALLAO 353** U.T. 35, Libertad 4600-01
SUCURSAL EN — **ROSARIO** — RIOJA 1342

COLUMNAS ORNAMENTALES.—

Thyssen - Lametal. — Moreno 970.
"Postes y columnas tubulares". — Columnas para
alumbrado, postes para teléfonos, líneas aéreas y de
tranvía. — 8 páginas de 22 x 28.

ELECTRICIDAD Y ACCESORIOS.—

Cía. Westinghouse Electric International S. A. — Avenida
de Mayo 1035.
Catálogo de precios, Noviembre de 1931. — 148 páginas
de 13 x 24 con los precios de todos los materiales eléc-
tricos.

EXTINGUIDORES DE INCENDIO.—

Jonhs Manville & Co. Ltd. — Alsina 743.
"Success, el extinguidor de fuego por excelencia". —
4 páginas de 14,5 x 22,5.

FILTROS CLARIFICADORES Y ABLANDADORES

Routin y Cía., A. E. — Florida 229.
"Algunos datos sobre la corrección racional de
las aguas". — Publicación 205. — 35 páginas de
15,5 x 23; describe la función de los ablandado-
res y clarificadores de agua "Refinite" y sus
diversas aplicaciones.
"Agua". — Publicación 204; señala la importan-
cia que en el hogar tiene la corrección de las
aguas duras y el resultado que se obtiene me-
diante el uso del "Refinite". — 11 páginas de
14 x 19.
"El tratamiento integral del agua". — Publica-
ción 210; un suplemento a las publicaciones an-
teriores, señala la necesidad del tratamiento de
las aguas en los edificios de residencia y de
renta en la Capital Federal.

LOMA NEGRA, S. A.

COMPAÑIA INDUSTRIAL ARGENTINA

ADMINISTRACION: Bmé. MITRE 478, BUENOS AIRES
Teléfonos: U. T. 33, Av. 8151 al 54

FABRICAS: LOMA NEGRA (OLAVARRIA) F. C. S.
Teléfono: 203



ARENAS - GRANZAS
ADOQUINES - PEDREGULLOS
CORDON GRANITICO
CALES VIVAS HIDRAULICAS
CAL HIDRATADA MOLIDA "CACIQUE"



Cemento Portland "Loma Negra" (Aprobado) (en bolsas
de arpillera y de papel) - Representa **Calidad y Economía**

al escribir a los anunciantes sirvase mencionar
nuestra arquitectura

arquitectura

Foto Perú *

Copias de Planos

Callers Electrico

Dibujos « Papeles » Tela

Perú 151

U. T. 33, Avenida 6143

FRENTES MODERNOS.—

Kará. — Avda. de Mayo 1370. —
12 páginas de 19,5 x 13,5 mostrando diversas modernizaciones de frentes realizadas por la firma.

HERRAJES.—

Alvarez Hnos. y Cía. — Salta 117. —
"Schlage, la cerradura ideal para edificaciones modernas". — Descripción de toda la línea de herrajes. — 24 páginas de 9,5 x 22.

HIDROFUGOS E IMPERMEABILIZANTES.—

Bell e hijos S. A., Jorge. — Defensa 649.
"Sika, impermeabiliza incondicionalmente". — Se describen las ventajas de emplear este impermeabilizante de fabricación inglesa. — 20 págs. de 14 x 21,5.
Jonhs Manville Boley Ltda. — Alsina 743.
"Aquadam". — 4 páginas de 14,5 x 22,5.

HIERROS EN GENERAL.—

Establecimientos Klockner, S. A. — Defensa 467. —
"Nuevo catálogo general de perfiles y molduras de hierro"; completo con muchas ilustraciones. Contiene todos los datos que puedan interesar a arquitectos y constructores. 92 páginas de 22 x 28,5.
"Perfiles especiales para carpintería metálica". — 8 páginas de 18 x 26.

HORMIGONERAS.—

Brander Bergstrom y Cía. — Perú 147. —
"Hormigoneras y pavimentadoras Koehring". — 8 páginas de 22 x 29,5.

LADRILLOS.—

Nils Hagberg y Cía. — San Martín 66. —
Ladrillos huecos "Multicelular" para tabiques interiores y mampostería. — 1 hoja suelta de 31 x 44.

LAVAR, MAQUINAS PARA.—

Standard Sanitary Mfg. Co. — Córdoba 817. —
"La máquina de lavar Standard". — 12 páginas de 8 x 15 (en inglés)

MAQUINAS ELEVADORAS.—

General Electric S. A. — Victoria 618.
"Torno de izar New". — 1 hoja suelta de 21,5 x 27,5.
"Torno de izar New N° 321". — 4 páginas de 21,5 x 27,5.
Simón y Cía., Félix — Garay 737.
"Guinche para elevar tierra de los sótanos". 1 hoja de 30 x 23.
"Guinche a fricción y a engranaje". 1 hoja de 30 x 23.

MATERIALES REFRACTARIOS

Pryce y Cía. — Perú 257. —
Materiales refractarios "Duran Más". 8 pág. de 10x23.

METAL DESPLEGADO.—

Evans Thornton y Cía. — Defensa 465. —
"Metal desplegado". 4 páginas de 21,5 x 28. Datos sobre su peso, tamaño y resistencia; aplicaciones diversas, etc.
"Expamet, metal desplegado especialmente apto para el trabajo de hormigón armado en los modernos caminos viaductos". — 116 páginas de 14,5 x 22,5 (en inglés).
"Expamet, metal desplegado para diversos usos; producción, propiedades, aplicaciones". Describe todos los tipos y sus diversas aplicaciones con un enorme acopio de datos. — 175 páginas de 14 x 21,5 (en inglés).
"Berloy, entramado metálico y materiales para yeseros". 8 páginas de 21,5 x 27,5.

MOSAICOS Y AZULEJOS.—

Glastra y Cía., L. J. — Moreno 901.
"Azulejos y mayólicas; accesorios para revestimientos". — 4 páginas ilustradas de 23 x 32.

MUEBLES METALICOS.

Establecimientos Klockner. — Defensa 467.
"Muebles metálicos Umka". Prospecto de 43 páginas de 11,5 x 15.

PAVIMENTOS.

Shell Mex Argentina Ltda. — Reconquista 46. —
"Caminos de bajo costo; Mezcla en sitio (Mix in place)". — Contiene: Mejoramiento de carreteras, la teoría del procedimiento, petróleos para caminos, y mezcla en sitio. — 16 páginas de 18 x 24,5.
"Construcción moderna de pavimentos para calles y carreteras". El uso del bitumen "Mexphalte" en las mismas. Ensayos del bitumen; tipos corrientes de mezclas para pavimentos; método adoptado para obtener proporciones científicas de los materiales; relleno mineral; macadam asfáltico, etc., etc. 47 pág. de 18 x 24.

PILOTAJES

Westley, Williams y Cía. — Sarmiento 643.
"Pilotes "Vibro" de hormigón". — Folleto que trata de estos pilotes fundidos in-situ y apisonados automáticamente. — Trata de los pilotes fundidos antes de hincar; de los pilotes fundidos in-situ, sin vaina; contiene una tabla de resistencia y penetración por golpe, 12 pág. de 20,5 x 26,5.

PINTURAS.—

Fowler & Co. Ltd. Charles D. — Lavalle 685. —
Pinturas preservativas de acero RIW técnicas, y productos para impermeabilizar RIW.

PINTURA (Equipos de)—

General Electric S. A. — Victoria 618.
"Equipos portátiles de pintura De Vilbiss". — 28 páginas de 21,5 x 28,5 (en inglés).
Peabody y Cía. Henry W. — Av. de Mayo 1370.
"Equipos Paasche para pintura mecánica". 16 páginas de 21,5 x 28.

PISOS.—

Cork-Insulation Co. Ltd. — Brm. Mitre 430.
"Pisos de parquet de corcho "Eldorado". Describe e ilustra estos nuevos pisos. 8 págs. de 0.20 x 0.27.

PURIFICACION DEL AIRE.—

Benn Pott y Cía. — Corrientes 980.
"Todos los datos sobre el Ozonair". Describe las ventajas de la ozonización y especialmente los de este productor de ozono. 16 páginas de 21,5 x 28 (en inglés).

QUEBRANTADORAS.—

Simon y Cía. Félix — Garay 737.
"Quebrantadora a mandíbula". — Estacionaria y transportable. — 1 hoja de 30 x 23.
"Quebrantadoras giratorias". — 1 hoja de 30 x 23.

QUEMADORES DE PETROLEO.—

M. E. Bier. — Florida 229.
"Quiet May, quemadores automáticos de petróleo para calefacción central". — 15 páginas de 15 x 23.

20

n
u
e
s
t
r

arquitectura

WESTLEY WILLIAMS & Co.
CONTRATISTAS DE OBRAS INDUSTRIALES

PILOTAJE

SARMIENTO 643

BUENOS AIRES

SISTEMA "VIBRO"

PIDA FOLLETO EXPLICATIVO

al escribir a los anunciantes sirvase mencionar
nuestra arquitectura



PINTURAS, BARNICES,
ESMALTES, TINTES Y
LACAS DE CALIDAD



Segismundo P. Franco
EMPRESA DE PAVIMENTACION
USINA DE ASFALTOS

Colocamos: Techos, pisos, veredas, senderos de jardín. Asfaltos pulidos con mármol granulado. Techados de fieltro alemán "Coritect"
Vendemos: Breas, betunes, mastic, panes, pinturas asfálticas, Asfaltos Italianos marca "Sicilia"

Escritorios: CANGALLO 1926 U. T. 47, Cuyo 3372
Usinas: P A M P A 351 U. T. 73, Pampa 3882



PINTURA
GRAFISOL

ESPECIAL PARA TECHOS

Fco. J. Coppini

Bme. Mitre 1015



PINTURAS
BARNICES
ESMALTES
TINTES
LACAS

ARENA LAVADA

Gruesa, mediana y fina

Absolutamente limpia
y exenta de impurezas

Depósito permanente
Carga instantánea de los
vehículos mediante silos

DECIA & Cía.

Silos: Río Cuarto 1170
U.T. 21, Barrac. 2054-2108

Escritorios: Sarmiento 424
U. T. 33, Avenida 6471



CASA JOSE BARBIERI

FABRICA DE
ALFARERIA
Y CERAMICA

Solicite Catálogos y
::: Presupuestos :::
CORRIENTES 2562
U. Tel. Cuyo 7630



HERRERIA ARTISTICA FORJADA
LUIS PEDROLI

SINCLAIR 3151 U.T. Palermo 1783

Premiada con primer premio, medalla de oro en la Exposición de Sevilla y gran premio de honor y medalla de oro en la Exposición comunal 1928 de artes industriales

PARA OBRAS MODERNAS
A PRECIOS MODERADOS



CALLE AZCUENAGA N.º 223

U. T. 57 - CUYO 0038 - 0039 - BUENOS AIRES



INSTALACIONES

de Calefacción Central, a Vapor,
y Agua Caliente de Baja y Alta
Presión.

GROSSMAN Y GODETZ

J. PEDRO VARELA 4731
U. T. 50, DEVOTO 1085

**PINTURERIA Y
PAPELERIA
DEL NORTE**

Variado sùrtido de papeles
pintados. Las últimas
novedades
en
TEKKO Y SALUBRA

Vicente Biagini y Hnos.

Paraguay 1126 - Buenos Aires
U. T. 41, Plaza 2425

Para
hermosos
recubri-
mientos,
las tejas
Holandesas
esmaltadas



L. J. Glastra y Cia.

Moreno 901

ALEM

LIMPIEZA DE OBRAS,
RASQUETEADO a MAQUINA
Y ENCERADO DE PISOS

PULIDO MECANICO DE
MOSAICOS Y MARMOLES

Venta de artículos de lim-
pieza por mayor y menor.

Larrea 77 - U. T. Cuyo 5050


INSTALACIONES
DE AGUA CALIENTE SISTEMA PATENTADO



L. STERMAN
OBRAS SANITARIAS

PERÚ 84
BUENOS AIRES

El agua caliente más barata se la proporciona el calentador para baño



Fábrica: GALLO 350
Exposición: LIBERTAD 120

FUNDICION Y TALLERES

DE BRONCERIA EN GENERAL

PULIMENTO Y NIQUELADO DE METALES

ARTICULOS SANITARIOS INCENDIO Y LLAVES APROBADAS POR LAS OBRAS SANITARIAS DE LA NACION.

J. R. y A. VARELA

370 - GASCON - 374
Unión Telefónica 60, CABALLITO 0903



ESTUCO DE FRENTES
FRENTOLIT
MARCA REGISTRADA
IMPERMEABLE

PIDA FOLLETOS Y MUESTRAS

DÜRIG Y CIA.
AVELLANEDA
COLON 944 - U. T. 22 - 8628



TALLERES GRAFICOS

aubery & Cia

VIAMONTE 1480
U. T. 38, Mayo 2868

Esta revista se imprime en nuestros talleres.

MOSAICOS

Calcáneos y Graníticos

VICTORIO MOLTRASIO

Fábrica y Exposición

665 - DELGADO - 667
A media cuadra del Fco. Lacroce 3400
Unión Telefónica 54, DARWIN 1868



Dibujante práctico

proyectista en cloacas y construcciones, con buenas recomendaciones y trabajos prácticos que acreditan su competencia

S E O F R E C E

Poste Restante Esta Revista

COPIAS DE PLANOS



IMPORTACION DE PAPELES Y TELAS

S. CASAGRANDE
B. de Irigoyen 270
U. T. 37 - Riv. 4331

Ferro Prusiato - Galato y Sepia.

LA ESPERANZA
EUGENIO P. QUADRI & Cía.



GRAN FABRICA DE
MOSAICOS

425 GASCON 483
FRENTE AL HOSPITAL ITALIANO

U.T. 62 MITRE 0450
U.T. 62 MITRE 2722
C.T. 10 - OESTE
BUENOS AIRES



REMIGIO GIUDICI

EMPRESARIO PINTOR

DECORACIONES GENERALES DE INTERIORES Y EXTERIORES

JUNIN 1058

U. T. 44, Juncal 5183

BANCO DE LA PROVINCIA DE BUENOS AIRES

Casa Matriz: La Plata
Av. ING. LUIS MONTEVERDE 726

Casa Central: Buenos Aires
SAN MARTIN 137 - Bm. MITRE 451-57

83 Sucursales en la Provincia de Buenos Aires. 5 Agencias en la Capital Federal
y un Salón de Acreditados en Paris. Instalado en el local del Comptoir National d'Escompte de Paris
2, PLACE DE L'OPÉRA, 2

OPERACIONES BANCARIAS EN GENERAL — CAPITAL Y RESERVAS \$ 86.778.146

LUIS E. SAMYN, GERENTE

"El quemador de petróleo automático Quiet May; lo que es y cómo trabaja". — Muestra las partes del mismo, indica dónde se instala, cómo funciona, etc. — 31 páginas de 20 x 27,5 ((en inglés).

"La mano de obra en el Quiet May". — Muestra la superioridad de la bomba empleada; señala la precisión de todo su mecanismo, que hace necesario el uso del microscopio para determinar el tamaño del orificio del atomizador y la excelencia de la mano de obra en todo el proceso de su fabricación y montaje. — 12 páginas de 15 x 23 (en inglés).

"Un manual de información para arquitectos sobre el Quiet May". — Informa sobre la compañía, sus productos y trae una tabla con la planilla de capacidades de los diferentes tipos. — 8 págs. de 23,5 x 28 (en inglés).

"Mayores beneficios de edificios comerciales" — 8 págs. de 21,5 x 28 (en inglés).

"Calentando las iglesias con Quiet May". — 32 págs. de 26,5 x 34, conteniendo principalmente certificados facsimilares de clientes satisfechos (en inglés).

"Calentando las escuelas con Quiet May". — 24 págs. de 26,5 x 34 — Cartas-certificados de clientes (en inglés)

REFRIGERACION.—

Ditlevsen y Cía. Ltda. — Cochabamba 54. —

"Heladeras eléctricas "Ditco". — 12 páginas de 12 x 23,5, ilustrando varios modelos.

General Electric S. A. — Victoria 618.

"Refrigerador General Electric". — 6 páginas de 20 x 27,5 explicando las ventajas del refrigerador eléctrico y en particular, de la marca "General Electric".

"Equipos frigoríficos comerciales". — 6 páginas de 20,5 x 27,5.

EL CAMPANAZO QUE SE ESPERABA!



Depaoli & Alonso

Cocinas modernas a
gas, carbón, leña etc.

Lo mejor que se fabrica
Lo mejor que se importa

FABRICANTES - IMPORTADORES

Sgo. del ESTERO 1265 - Bs. AIRES

Unión Telefónica 23, Buen Orden 0600

HA SIDO DADO POR
"TRIÁNGULO"
COCINAS MODERNAS

Anunciando la llegada
de la cocina esmaltada
a gas, digna hermana
de las famosas cocinas
económicas "Triángulo"

La consideramos
"LA COCINA A GAS PERFECTA"

¡y con justo título! por
su perfeccionamiento y
sus mejoras exclusivas
es la primera entre
todas, no se parece a
ninguna otra.

VALE LA PENA QUE Vd. SE
INTERESE POR VERLAS O NOS
CONSULTE.

n
u
e
s
t
r

21



VITRAUX

JUAN B. PASSAGLIA

71 - PALERMO - 4768

CANNING 1695 - B. AIRES

La construcción de la propiedad del Señor C. A. Lutzeler en Olivos, proyecto del Ing. Arq. Antonio U. Vilar, ha sido ejecutada por

Francisco Buratti e Hijos
EMPRESA CONSTRUCTORA

SARMIENTO 2207-11
Un. Teléf. 75 - Olivos 404
O L I V O S

ARTEFACTOS ELECTRICOS
Y OBJETOS DE ARTE

La casa que mantiene la
calidad a precios rebajados

OBSERVE SU GRAN

L I Q U I D A C I O N

AZARETTO Hnos. Lda. SARMIENTO 1901
Buenos Aires

"Máquinas Audiffren para hacer hielo, refrigerar cámaras y enfriar líquidos". — 4 páginas de 20,5 x 27,5.
Pratt y Cía. — Florida 333.
"Para los usos caseros y comerciales". — 28 páginas de 10 x 23, describiendo distintos modelos del "Frigidaire".
"Más frío que el hielo". — 6 páginas de 9 x 15.
"Más de 350.000 en uso". — 6 páginas de 9 x 15, sobre el "Frigidaire".
"Frigidaire", el refrigerador eléctrico para el hogar". 23 páginas de 15 x 23, describiendo los modelos y sus ventajas.
"Frigidaire". — 16 páginas de 21,5 x 28 (en inglés).
"Recetas Frigidaire". — 8 páginas de 14,5 x 21 con algunas recetas de postres.
"He aquí lo que Frigidaire hará por Vd.". — 23 páginas de 19 x 24. Contiene recetas útiles, certificados de compradores, etc.
Thyssen-Lametal.—Moreno 970.
"Accesorios para amoníaco". — Válvulas, bridas, caños. — 4 páginas de 22 x 28.

REVOQUES.—

Canale, Bartolomé. — Bulnes 668. —
"Cemento Indiano y Piedra París La Charité". Describe la propiedad y manera de usar este revoque imitación piedra París. 14 páginas de 16 x 24.

SANITARIOS.—

Cattaneo Carlos. — Maipú 662. —
"Accesorios para cuartos de baño". — Catálogo de 8 páginas de 16 x 23 con jaboneras, etc. de embutir; espejos, toalleros y en general todos los accesorios.
Costa Pelessoro-García Berro. — San Martín 66.
"El tanque séptico San-Equip". — 1 hoja suelta de 21,5 x 27 describiendo este sistema de desagüe en lugares donde no hay sistemas cloacales.
Eckhardt Pastor, C. — Perú 84.
"Artefactos sanitarios de la Rundle Mfg. Co". — Catálogo de 71 páginas de 16 x 24 conteniendo toda clase de artefactos sanitarios (en inglés).
"Artefactos sanitarios Westcoast". — Catálogo de 112 páginas de 21,5 x 28 (en inglés).
"Accesorios de cuarto de baño". — Catálogo de la W. R. Hughes Corporation. — 18 páginas de 22 x 27,5 (en inglés).

Gibelli y Cía., E. G. — Méjico 3241. —
"Especialidad en artículos para cloacas domiciliarias". 28 páginas de 27,5 x 18,5.
Hasenlever y Cía. Belgrano 673.—
Catálogo completo de artefactos sanitarios incluyendo bañaderas, lavabos, inodoros, válvulas, piletas, lluvia y accesorios. — 107 páginas de 24 x 23.—
Heinlein y Cía. — Ada. R. Saenz Peña 636. —
"Artefactos sanitarios". — 73 páginas de 29 x 20. Incluye bañaderas, mezcladores, juegos de llaves especiales, lluvias, lavatorios, piletas, fuentes de beber, bidets,
Sánchez, Lagos y de la Torre. — Córdoba 744. —
"¡Oh, qué hermoso armario!" — Folleto de 16 páginas de 9 x 17 describiendo los armarios Morton de acero para baño.
Talleres Metalúrgicos San Martín. — San Martín 253. —
"Artefactos sanitarios de hierro fundido esmaltado". — 22 páginas de 23 x 28,5. Incluye lavatorios, inodoros y rejillas.

TABIQUES.—

Adran y Cía. R. — Pasaje Güemes. —
Descripción de los tabiques Stoneblock. — 4 páginas de 23,5 x 30.
Cía. Leiac Materiales de Construcción. — La Rural 153.
Lignocemento Lelac. — 6 páginas de 12 x 14.
Ingouville y Cía. — Chacabuco 271. —
"Heraklith, material ideal para construcciones". — 8 páginas de 22 x 28.

TAPAGOTERAS Y RENUEVATECHOS.—

Casa Ceresita. — Azopardo 920.
"Techado Novo-Tex". — Una hoja suelta de 22 x 26, explicando su utilidad y la forma de aplicarlo.
Drysdale y Cía. Ltda. Juan y José. — Perú 440. —
"Renuevatecho y tapagoteras "Guanaco". — Una hoja suelta de 21 x 29.
Glastra y Cía., L. J. — Moreno 901. —
"Paratect, cemento de amianto para techos y aislaciones". — 4 páginas de 16 x 22.

TECHADOS.—

Jonhs Manville Boley Ltd. — Alsina 743.
"Techados en rollos Pilot y Planet". — 4 páginas de 14,5 x 22,5.



GUIA PROFESIONAL



Dr. Oscar Meana
Asuntos Civiles y Comerciales
Paraguay 646 U. T. 31 - 1281



Dowling y Baker
Ingenieros Constructores
25 de Mayo 267 - U. T. 33 - 5166

Arturo García Castro
Ingeniero Civil
Empresa Constructora
Perú 84 U. T. 33 - 0651

Ernesto Gramondo y Cía.
Empresa de Construcciones
Sarmiento 643 U. T. 31 - 2376

Migone y Maurette
Ingenieros
Empresa Constructora
Tucumán 1393 U. T. 38 - 2991

José Oettel
Empresa de Construcciones
Sarmiento 4470
U. T. 54, Darwin 5318

F. Giannetto
Sarmiento 459 U. T. 31 - 3893

Sartora e Hijos
Empresa Constructora
Perú 84 Córdoba 2628
Buenos Aires Mar del Plata
U. T. 33-0651 U. T. 1206



A. Larochette
Vte. Lopez 1985 U. T. 41 - 4361

Geza Tauszig
Membrillar 869 U. T. 63 - 1470

Liotard y Horne
Av. Alvear 1816 U. T. 44 - 4597

Marcelo Nery
Empresa de Yeseria
Decoración de Interiores
Falucho 70 U. T. Lomas 1016
Lomas de Zamora (F. C. S.)



Alejandro Paladini
Estufas, Esculturas, y Frentes
Gazcon 1222 U. T. 71 - 3456

Mosto y Zanelli
Gazcon 1222 U. T. 71 - 3456



•Kará•
Fachadas e instalaciones
modernas
Stands, Pabellones y Kioscos
Av. de Mayo 1370 - U. T. 38-0561



Pablo Baumel
Contratista
Frentes, Yeseria y Estuco
Aviles 2969 U. T. 73, 2518



Jorge Dierval
Córdoba 1162 U. T. 44 - 5107

Diewald y Kahn
C. Pellegrini 870 U. T. 41 - 3680



V. y H. Bateller
Cangallo 1433 U. T. 38 - 4850

R. Paz, Humar y Cía.
Limpieza de Obras, Rasquetado
y Lustraje de pisos y Lustraje de
mosaicos
R. de Janeiro 581 U. T. 60-4137



Juan A. Amicone
A. Thomas 1091 U. T. 54 - 1239



Segundo Gauna
Empresa de Pintura y Decoración
Barrientos 1580 U. T. 44-0445

Lamberto Grazia
Pintor Decorador
Talcahuano 1235 - Buenos Aires
U. T. Plaza 0960

José Espi
Marmol 493 U. T. 60 - 0231

Juan Wachtel y Cía.
Cramer 1140 U. T. 73 - 2183

José Zarattini
Empresa de Pintura y
Decoraciones
Malabia 2255 U. T. 71-4415

Luis Svabeñik
Pintor y Decorador
Terrero 727 U. T. 63 - 2934



Miguel Casanova e hijos
Vitraux D'Art
En todos los estilos
Rivadavia 2260 U. T. 47 - 2475

Enrique A. Thomas
Taller Artístico
Vitraux D'Art
Viamonte 1530 U. T. Mayo 2470

EN ESTE
EDIFICIO
HAN SIDO
COLOCADOS

M
O
S
A
I
C
O
S



Propiedad particular
en Olivos
Ing. Antonio U. Vilar

CERAMICA
SEVILLANA

■
AZULEJOS

■
MAYOLICAS

■
CUARTOS
DE BANO
MODERNOS

■
MAIPU 662
BUENOS AIRES
U. T. 31, Retiro 5368

CARLOS CATTANEO

"Especificaciones de los techados Built-up de amianto". — Techados invulnerables a los ataques atmosféricos. — 4 páginas de 14 x 22.
"Transite", el techado eterno". — 4 páginas de 15 x 23.
Cia. Comercial Kreglinger y Van Peborgh (S. A.) Cangallo 380.
Chapas acanaladas Eternit de cemento-amianto. — 32 páginas de 20 x 27 con la descripción de este material y una nómina de los grandes edificios en que se lo ha empleado en el país.
Cia. Lelac Materiales de Construcción, S. A. Argentina. La Rural 153.
"Fibrocemento Lelac". — Chapas de cemento y amianto prensado. — 6 páginas de 13 x 19,5.
Doebler y Cia. — Cangallo 315. —
"Lammit", chapas onduladas, chapas lisas y pizarras de cemento amianto. — 22 páginas de 22,5 x 28,5.
Drysdale y Cia. Ltda. Juan y José. — Perú 440. —
"Techados Guanaco y Crescent". — Una hoja suelta de 22 x 29,5.
"Especialidades marca "Techoid". — 4 paginas de 21,5 por 28.
Fowler & Co. Ltd., Charles D. — Lavalle 691.
"El Holorib, cubierta metálica de acero para techos". Se trata de chapas metálicas sobre las cuales se aplica una aislación. Explica su uso y ventajas, incluye especificaciones y numerosas ilustraciones. — 24 páginas de 21,5 x 28 (en inglés).
Shell-Mex, Argentina Ltda. — Reconquista 46. —
"Flintkote". Techados en rollos. Techados armados. Muestrario con precios.
"La Emulsión Flintkote para impermeabilizar techos, terrazas, canaletas, etc.". Un volante de 24 x 24.
"La Emulsión de asfalto Flintkote". Aplicable en frío. Especificaciones sobre su aplicación, en un folleto de 24 x 24 de 12 páginas.

TEJIDOS DE ALAMBRE.—

Ingouville y Cia. — Chacabuco 271. —
"Cercos artísticos". — 4 páginas de 17 x 22. — "Alambrados, puertas y portones de caño, artísticos". Catálogo de modelos. 16 páginas de 18 x 22,5.
Talleres Metalúrgicos San Martín. — San Martín 253. —
"Tejido de alambre; puertas y portones de hierro con tejido galvanizado; cerco "San Martín"; enrejados y bordes para jardines". — 16 páginas de 23 x 29.

VENTILACION Y ACONDICIONAMIENTO DE AIRE.

Simón y Cia. Félix — Garay 737.
"Instalaciones de aspiración de polvos, limaduras, virutas y aserrín, fibras y granos. Aspiración y destrucción de gases nocivos, humo, vaho, tufo ácido, humedad etc. — 4 páginas de 30 x 23.
"Instalaciones de ventilación, renovación y limpieza del aire, de calefacción y refrigeración. — 4 páginas de 30 x 23.
The Armco International Corporation. — Av. de Mayo 760 "El Evangelio del aire puro". — 40 páginas de 21,5 x 28, conteniendo la descripción de ventiladores industriales rotativos sobre cojinetes a bolillas. Hay datos muy interesantes relacionados con los problemas de ventilación en general.

VIDRIOS Y CRISTALES.—

Pilkington Brothers Ltd. — Méjico 1675. —
"Vidrios catedral". — Un hermoso prospecto de 31 páginas de 19 x 32 ilustrado en colores, describiendo el uso de los vidrios catedral.
"Ventanas saludables". — 24 páginas de 11 x 19 describiendo las propiedades del vidrio "Vita", que deja pasar los rayos ultravioletas (en inglés).
"Luz sin vitalidad". — 4 páginas de 19 x 25,5 con datos diversos sobre los vidrios "Vita".
"El rayo salutarífico". — 4 páginas de 19 x 25,5, dando datos técnicos sobre los rayos ultravioletas.
"La salud en la arquitectura". — 4 páginas de 19 x 25,5 indicando las ventajas que hay en usar los vidrios "Vita".
"La salud a través de sus ventanas". — 8 páginas de 14 x 21.
"Vidrios "Vita". — Informe del Dr. Teófilo Isnardi, sobre las propiedades transmisoras del vidrio Vita y otras clases de vidrio. — 4 páginas de 26 x 37.
"Se necesitan miles de vidrios "Vita". — 4 páginas de 21 x 28 indicando su utilización en escuelas, hospitales, etc.

ZINGUERIA

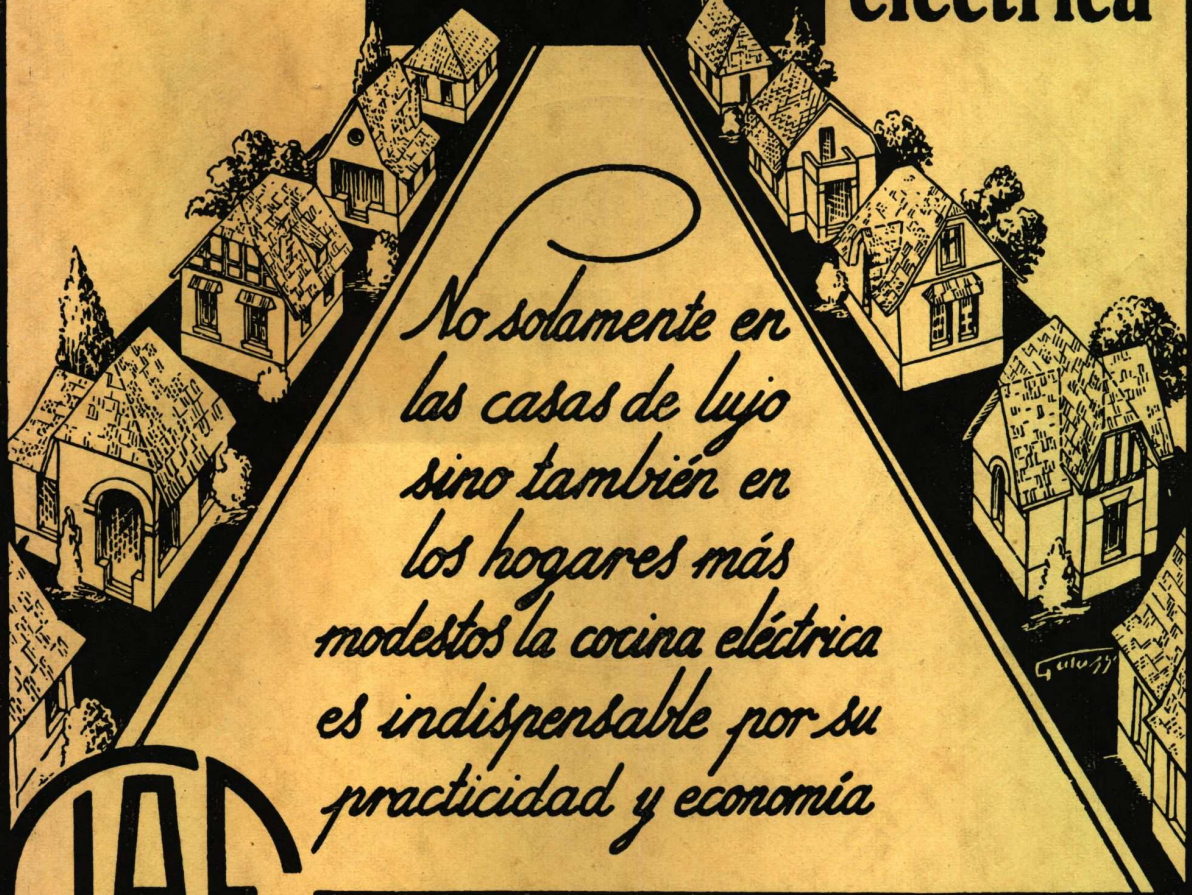
De Breitbach, José G. — Carlos Pellegrini 646.
Catálogo de ornamentos de zinc de toda clase. 103 páginas de 13 x 18.

HEMEROTECA
F. A. D. U.
ENTRADA 140912
ORIGEN Donac.
26/11/52

**PARA CADA
HOGAR
MODERNO**



**UNA
cocina
eléctrica**



*No solamente en
las casas de lujo
sino también en
los hogares más
modestos la cocina eléctrica
es indispensable por su
practicidad y economía*



U. T.
(31) Retiro
3401

Informes: **Compañía
Italo-Argentina
de Electricidad**
CORRIENTES 651-659



CONTRA HUMEDAD

CERESITA

CERESITA

CERESITA

CERESITA

CERESITA

CERESITA

CERESITA

CERESITA

CERESITA