

NUESTRA
ARQUIT
190
05/45



RIVIERA HOTEL EN MAR DEL PLATA

70

245

00700

5

BS. AIRES, MAYO 1945

NUESTRA ARQUITECTURA

Correo
Argentino
Casa Central

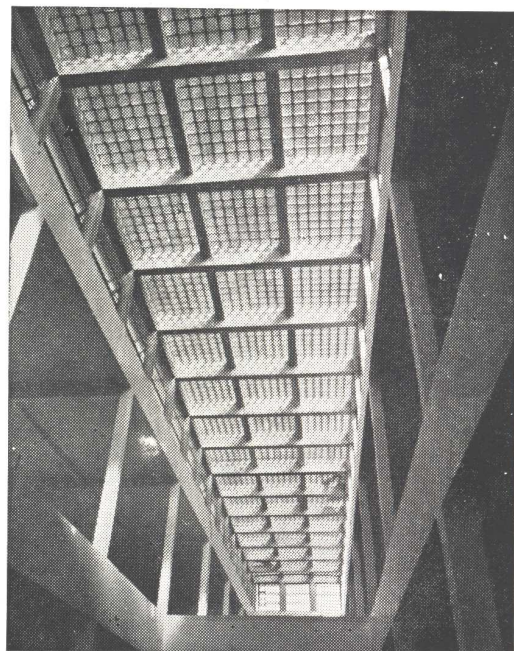
FRANQUEO PAGADO
CONCESION N° 291

TARIFA REDUCIDA
CONCESION N° 1089

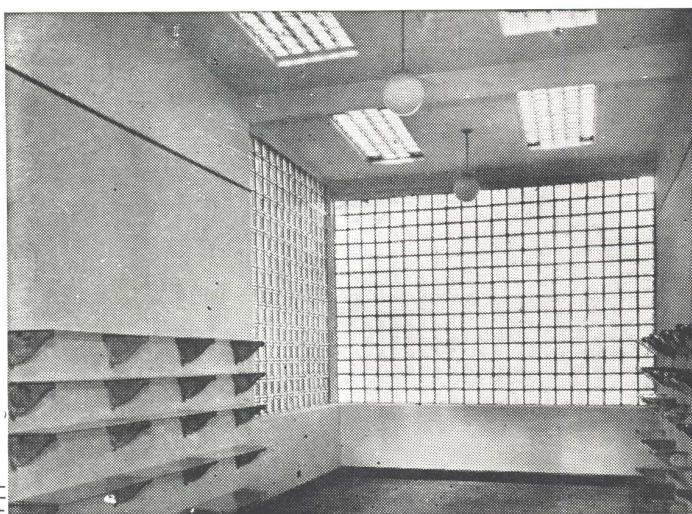
PISOS *y* CLARABOYAS

de VIDRIO

MASLUZ



TABIQUES *de* VIDRIO



STENDHAL



CRISTALERIAS PICCARDO S. A.

BELGRANO 732

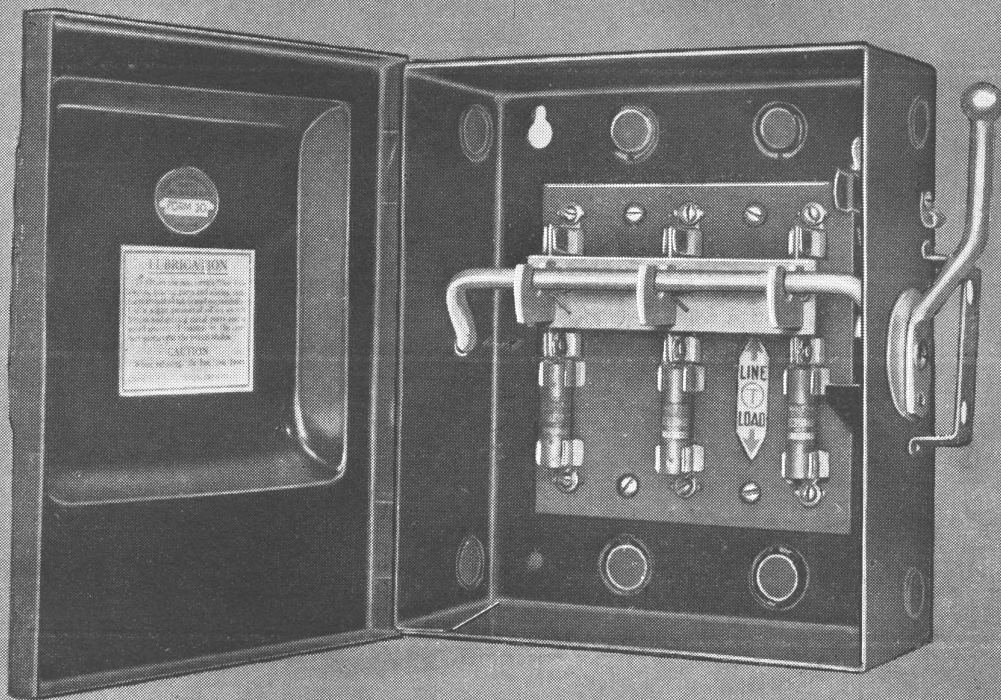


U. T. 33 - 6951



BUENOS AIRES

Llaves Blindadas "TRUMBULL"



Para control de circuitos de alumbrado y fuerza motriz. Sólidas, compactas y completas. Para diversos voltajes y capacidades.

**PRONTO
TENDREMOS
SU LLAVE
DE SEGURIDAD**

GENERAL ELECTRIC
SOCIEDAD ANONIMA

Tucumán 117
Buenos Aires

Corrientes 732
Rosario

UNIVERSIDAD DE BUENOS AIRES
FACULTAD DE ARQUITECTURA DISEÑO Y URBANISMO
BIBLIOTECA

ARQUITECTURA
— NUESTRA



BIBLIOTECA

GRAN FÁBRICA DE BALDOSAS TIPO MARSELLA - TEJAS Y LADRILLOS PRENSADOS Y HUECOS



FÁBRICA CERÁMICA
Alberdi S.A.

ESCRITORIO Y ADMINISTRACIÓN
SANTA FE 882 - ROSARIO
U. T. 22936

Premiadas con el Primer Gran premio en la
Exposición de la Industria Argentina 1933 - 34

EMPLEE EN SUS OBRAS
TEJAS Y BALDOSAS
ALBERDI

ORGULLO DE LA INDUSTRIA ARGENTINA

PRECIOS, MUESTRAS E INFORMES:

Administración: SANTA FE 882 - U. T. 22936 - ROSARIO
o al Representante en Buenos Aires:

O. GUGLIELMONI

AVDA. DE MAYO 634 - (Piso 1º) - U. T. 34 - 2792 - 2793

EN VENTA EN TODAS LAS CASAS DEL RAMO

LA MAS CALIFICADA SELECCION de especialidades para la construcción



LO MEJOR
que se importa y se
produce en el país

*En defensa de sus intereses
consúltenos antes de preparar
los presupuestos o decidir sus
adquisiciones.*

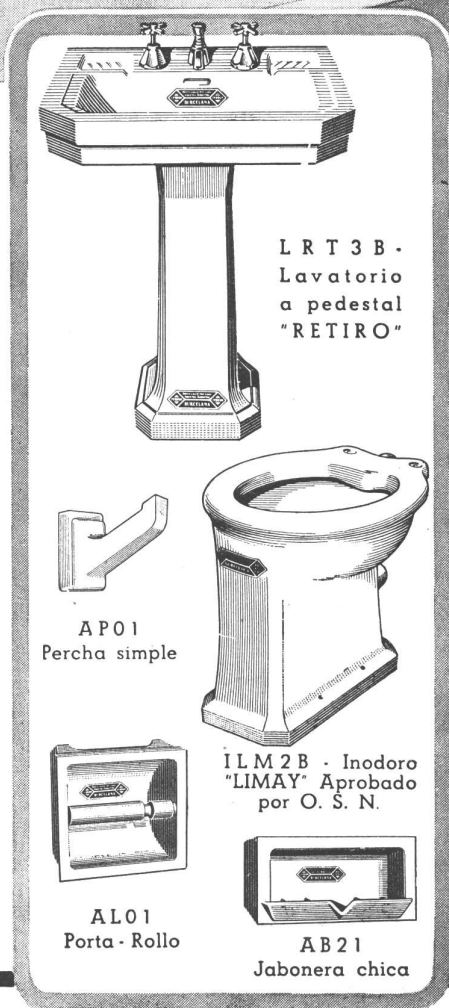
AGAR. CROSS & CO Ltd
BUENOS AIRES • ROSARIO • B. BLANCA • TUCUMAN • MENDOZA

AGAR, CROSS & Co. Ltd.
le ofrece en incomparables
condiciones de precio y calidad:

Mosaicos "Tudor" - Azulejos y
Mayólicas ingleses - Bombas de
todas clases - Artefactos sanitarios
- Ascensores eléctricos - Materia-
les "Eternit" de asbesto cemento -
Techados "Agartech" - Materiales
aislantes "Treetex" - Acondiciona-
miento de aire "York" - Refrige-
ración comercial "York" a Freón -
Maquinaria frigorífica - Pistas de
patinaje sobre hielo - Calefacción
central "Ideal" - Máquinas "Em-
pire" para lavado mecánico de
ropa, motores eléctricos, etc., etc.



Se pasan horas y horas en el cuarto de baño!



L R T 3 B -
Lavatorio
a pedestal
"RETIRO"

A P 0 1
Percha simple

I L M 2 B - Inodoro
"LIMAY" Aprobado
por O. S. N.

A L 0 1
Porta - Rollo

A B 2 1
Jabonera chica

Estos pilluelos pasan horas y horas en el cuarto de baño jugando con sus "chiches", y aunque papá protesta y re-zonga a veces porque tiene que aguardar turno, los deja hacer... Es tan fácil limpiar el cuarto de baño cuando sus artefactos sanitarios son DURCELANA!



Los artefactos sanitarios DURCELANA, con un ligero repaso, recobran instantáneamente su extraordinario brillo y blancura, por la porosidad prácticamente nula de este material, que asegura una higiene perfecta.

UN PRODUCTO DE



Administración y Fábrica:
ESPAÑA 402 - 600
Avellaneda

Exposición:
CHACABUCO esq. ALSINA
Buenos Aires

simplex

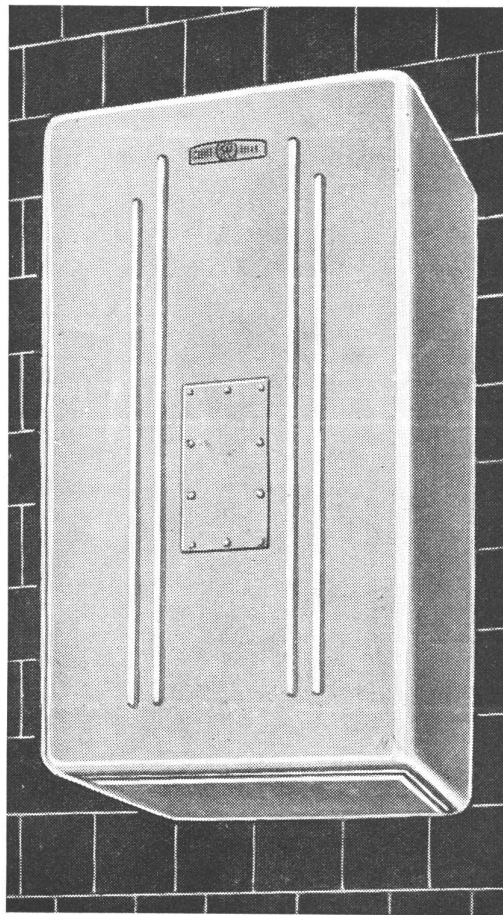


¡AGUA CALIENTE!..

EN
EL MOMENTO
que Ud. la desea

De las comodidades de su hogar el agua caliente es una de las primeras y esenciales. Asegúrese *toda el agua caliente que Ud. quiere*, en el momento preciso, instalando en su casa un Tanque Eléctrico GENERAL ELECTRIC.

Construído para muchos años de uso y equipado con la unidad térmica CALROD — uno de los inventos más notables de los últimos tiempos en el campo del calor eléctrico — el Tanque Eléctrico GENERAL ELECTRIC, de elegantes líneas y de una simplicidad hermosa, le asegura, automáticamente, agua caliente a voluntad, a cualquier hora del día o de la noche.



Producto de

GENERAL ELECTRIC
SOCIEDAD ANONIMA

Tucumán 117 - BUENOS AIRES

Corrientes 732 - ROSARIO

CUALQUIER INTERIOR

Pinta Bien



SI ESTA
PINTADO CON

Kem-Tone

EL ACABADO ULTRA-MODERNO PARA INTERIORES!



Los arquitectos y los constructores que han usado KEM-TONE para embellecer los interiores de sus obras, han salido encantados!.. Ello se explica fácilmente!.. Porque KEM-TONE brinda una serie de ventajas que ofrecen una verdadera revelación en materia de pintura.

Kem-Tone

- ★ No requiere mano de sellador!
- ★ Se diluye con agua común!
- ★ Es económico. 1 litro de KEM-TONE diluido en agua proporciona hasta 1 1/2 litros de pintura!
- ★ No tiene olor desagradable!
- ★ Seca ofreciendo un acabado mate perfecto.
- ★ Las paredes pintadas con KEM-TONE se pueden lavar con agua y jabón sin afectar su perfecto acabado.
- ★ Es de fácil aplicación.
- ★ Los pinceles se lavan igualmente con agua caliente y jabón.
- ★ Viene en una rica variedad de colores que permite una elegante combinación de tonos.
- ★ ¡SECA EN UNA HORA!

SHERWIN WILLIAMS ARGENTINA S.A.

Oficina de ventas: Corrientes 222 — U. T. 32-3045 — Buenos Aires

Sucursales en: BUENOS AIRES - ROSARIO - CORDOBA - MAR DEL PLATA y SAN FERNANDO

Tenemos zonas disponibles para Concesionarios

ES UN DEBER PATRIOTICO EVITAR EL DESPERDICIO DEL AGUA

De acuerdo con los datos de Obras Sanitarias de la Nación, se ha calculado que de 372.4 millones de metros cúbicos de agua consumidos en la ciudad de Buenos Aires durante el año 1943, cerca de 74.4 millones fueron malgastados y, de 30.000 toneladas de combustible, 6.000 fueron utilizadas para proveer de agua que fué desperdiciada. Una pérdida que alcanzó al 20 % y que si fuera eliminada, permitiría atender un consumo más extenso, sin incurrir en nuevos gastos.

Una manera de contribuir a ese fin, evitando pérdidas inútiles que al final terminan por aumentar el costo, es colocar siempre accesorios de una calidad digna de confianza, que eliminen pérdidas de agua. Los accesorios "L.U." responden ampliamente en este sentido.

Soc. Anón. Fundición y Talleres
LA UNION
Industria Argentina de Calidad



El grabado demuestra el interior de una llave "L.U.", en el que puede apreciarse su diseño técnicamente perfecto, que evita la pérdida del agua.

Véalos en cualquier casa importante del ramo

Una nueva !
Sección !

AIRE ACONDICIONADO
REFRIGERACION CENTRAL
CALEFACCION POR AIRE CALIENTE

Gustosos atendemos
cualquier consulta.

AMAR Hnos.

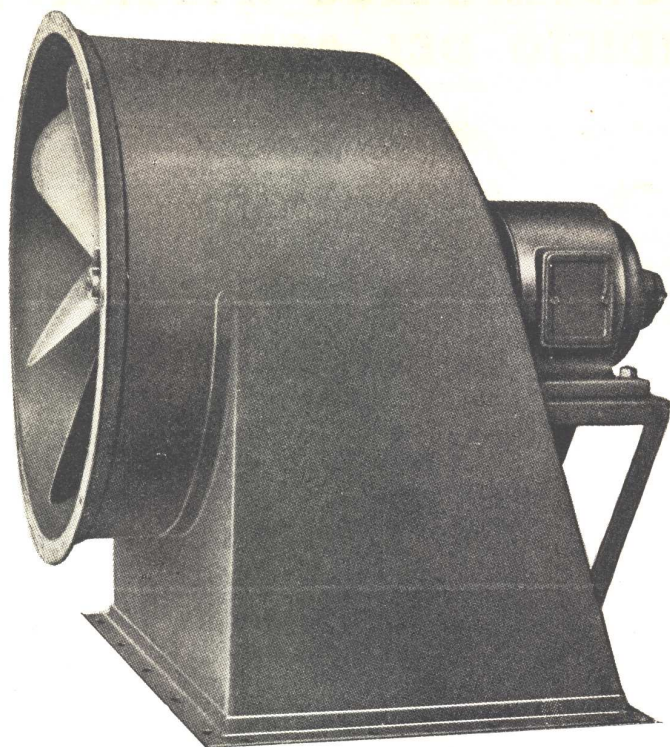
Soc. Com. e Ind.

PARQUETS - SANITARIOS - VENTANAS DE CEMENTO

EXPOSICION Y VENTAS:
Av. CORRIENTES 1999
Esq. AYACUCHO

U. T. { 47 - 8911
48 - 6598
BUENOS AIRES

DEPOSITO Y TALLERES:
RIO DE JANEIRO 644



**ASPIRADOR
TIPO "ES 500"
con motor acoplado
para presiones hasta
50 mm.
de columna de agua**

Marelli

ASPIRADORES HELICOIDALES

CON CODOS DE EMPALME, ACOPLADOS
A MOTORES DE CORRIENTE ALTERNADA
O CONTINUA.

especiales para circulación de aire hú-
medo, caliente, con vapores o gases
ácidos, polvos, etc. que podrían dañar
los arrollamientos de los motores.

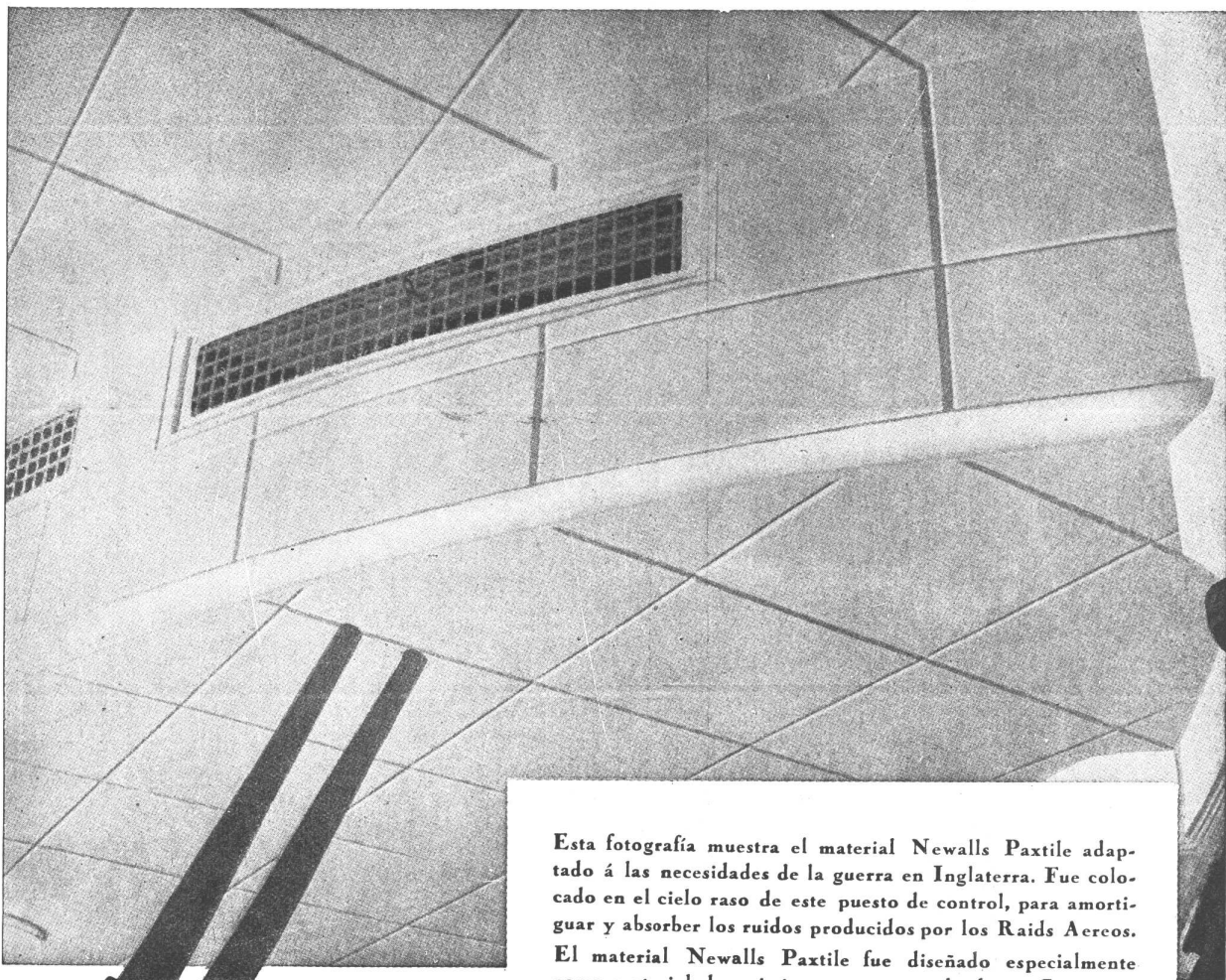
MOTORES MARELLI Soc. An.

CALLAO 353 — U. T. 35-2003/4
BUENOS AIRES

NEWALLS PAXTILES

Marca Registrada

Colocadas en un puesto de control subterráneo en la Ciudad de Londres, para amortiguar y absorber los ruidos producidos por los Raids Aereos



Esta fotografía muestra el material Newalls Paxtile adaptado á las necesidades de la guerra en Inglaterra. Fue colocado en el cielo raso de este puesto de control, para amortiguar y absorber los ruidos producidos por los Raids Aereos.

El material Newalls Paxtile fue diseñado especialmente como material de acústica para ser empleado en Cinematógrafos, Teatros, Salas de Transmisiones Radiotelefónicas, Auditoriums, etc., etc., así como también para ser colocado en corredores, galerías, etc., etc., donde se desea corregir la acústica y reducir los ruidos.

Siendo el Newalls Paxtile fabricado enteramente de amianto, es incombustible y contra toda clase de insectos.

En nuestro catálogo titulado "Reducción de Ruidos" y "Tratamiento de Acústica", hay una serie de detalles referentes a su aplicación etc., etc., y gustosamente remitiremos un ejemplar libre de todo gasto al que lo solicite.

NEWALLS INSULATION COMPANY LTD. COUNTY DURHAM INGLATERRA

Unicos Distribuidores en la Rep. Argentina
ARNOTT & Cia. S. R. Ltda.
P. Colon No 482 - Buenos Aires

Representante para Chile, Perú, Bolivia,
Ecuador y Colombia.
A. DODSON, Casilla 2130, Santiago, Chile

Representante para las Rep. Arg., Paraguay y Uruguay
J. B. ERTOLA
Bm. Mitre 544 - Buenos Aires

**TECHADOS Y FIELTROS
ASFALTICOS**

KREG-O-FALT

Techados y fieltros asfálticos en todos los tipos, importados y de Industria Argentina.

Personal especializado para colocación en residencias particulares, edificios comerciales y fábricas.



VENTANALES DE HORMIGON

KREG-O-LIT

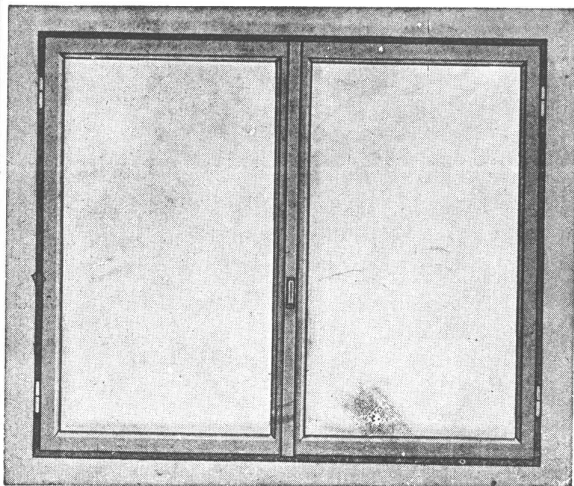
FIJOS Y CON PANELES MOVIBLES

★ únicos importadores y representantes de la afamada marca RU - BER - OID

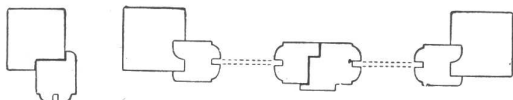
KREGLINGER LTDA.
COMPAÑIA SUDAMERICANA S. A.
CHACABUCO 151 BUENOS AIRES U.T. 33 Av. 2001-8

PUBLIART

VENTANAS DE MADERA

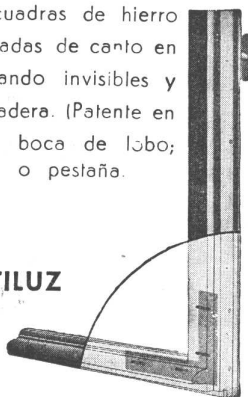


BURDIN - ZUR



Ventanas de madera dura o de cedro de perfiles reducidos al mínimo para no disminuir la superficie vidriada. Ensambladura clásica con escopleadura y espiga pero reforzada con escuadras de hierro galvanizado colocadas de canto en el centro del perfil, quedando invisibles y protegidas por la misma madera. (Patente en trámite). Falleba embutida, boca de lobo; perfiles con doble rebajo o pestaña.

BANDEROLAS
VENTANAS A VENTILUZ
VENTANAS A
BALANCIN



IRIARTE Hnos. & Cía.

MONTES DE OCA 1461 U. T. 21 - 0251



Todo para la
Construcción

HIERROMAT
 CIA IMPORTADORA DE HIERROS
 Y MATERIALES DE CONSTRUCCION S.A.
 ALSINA 665 - U. T. 33 - Av. 4050 al 59

NOTICIAS VARIAS

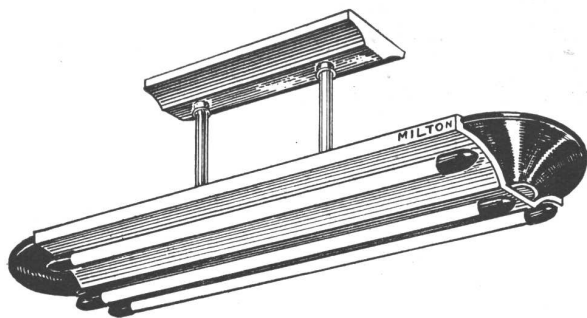
COSTILLAJE ABOVEDADO PREVACIADO PARA EL TECHO DE UN ANFITEATRO

Recientemente, cuando se vió que la fecha fijada para la entrega de la obra exigía el empleo de materiales obtenibles sin demora, se utilizó, para el techo de un anfiteatro-gimnasio, un costillaje abovedado de hormigón armado prevaciado. Antes ya se habían construido edificios análogos con arcos de madera encolados, que requerían poco acero o ningún maderaje perfilado. Para el caso presente se optó por el costillaje abovedado de hormigón armado "prevaciado".

Para llenar las especificaciones de espacio se hizo una bóveda con luz de 27.40 m. y flecha de 7.60 m. Se emplearon costillas de hormigón armado prevaciado, de forma parabólica, de triple charnela, de 24 x 48 cm. de sección transversal, espaciados a 4.78 m. de centro a centro. El techo del edificio es de construcción sencilla. Las viguetas son de madera de 5 x 25 cm. con 61 mm. de distancia entre centro y centro, y tienen en sus extremos entalladuras de 5 cm. de fondo, para dar rigidez lateral a las costillas. Para mayor rigidez, se han dispuesto armaduras empernadas arriba y bajo de las costillas, a 3 m. entre centro y centro. La cubierta del techo consta de tablas de 2 y 1/2 cm. de grueso, colocadas diagonalmente. En la base de los contrafuertes, las costillas son de forma semicircular, para hacer juego con los bloques de asiento prevaciados. Las viguetas en que descansan las paredes van unidas directamente a los contrafuertes, que se hallan estabilizados de modo que no puedan volcarse ni

(Sigue en la pág. 102)

**ILUMINACION FLUORESCENTE
INSTALACIONES ELECTRICAS EN GENERAL**



PROYECTOS - PLANOS - PRESUPUESTOS

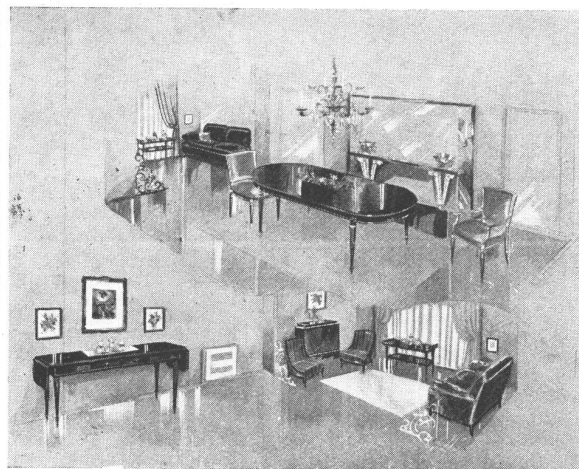
*Consúltenos y recibirá una valiosa
información que le beneficiará*

SOCIEDAD COMERCIAL "MILTON"

SARMIENTO 2300

U. T. 47 - 0123

BUENOS AIRES



Muebles

Tapicerías

Decoraciones

Fendrik Hnos.

Unicamente

Avenida Alvear 1552

U. T. 41 - 3366 y 1369



PINTURA VIVA

Apeles

A PRUEBA DE TIEMPO

PINTURAS · ESMALTES · LACAS · BARNICES

*Para la Construcción
Para la Industria
Para el Hogar*

CASA PETCHERS

IMPORTACION Y REPRESENTACIONES
DE
ARTICULOS TECNICOS
PARA LA INDUSTRIA

ACCESORIOS PARA CAÑERIAS DE HIERRO
MALEABLE DE ALTA CALIDAD

VALVULAS - ROBINETES - BOMBAS
MANOMETROS - TERMOMETROS
CURVAS PARA SOLDAR - NIVELES
PURGADORES DE AGUA CONDENSADA

ARTICULOS PARA CALEFACCION E INDUSTRIAS



EXPOSICION Y VENTAS:
Av. CORRIENTES 4450

U. T. 79 - Gómez 4896
BUENOS AIRES

CONEXIONES CON ROSCA WHITWORTH

Por milímetros, y sin rosca, fabricadas en bronce colorado para caños de bronce.

APROBADAS POR OBRAS SANITARIAS DE LA NACION



SALAS PUBL.

SON ARTICULOS NOBLES
INDUSTRIA ARGENTINA



VENTA EN TODAS LAS
CASAS DEL RAMO

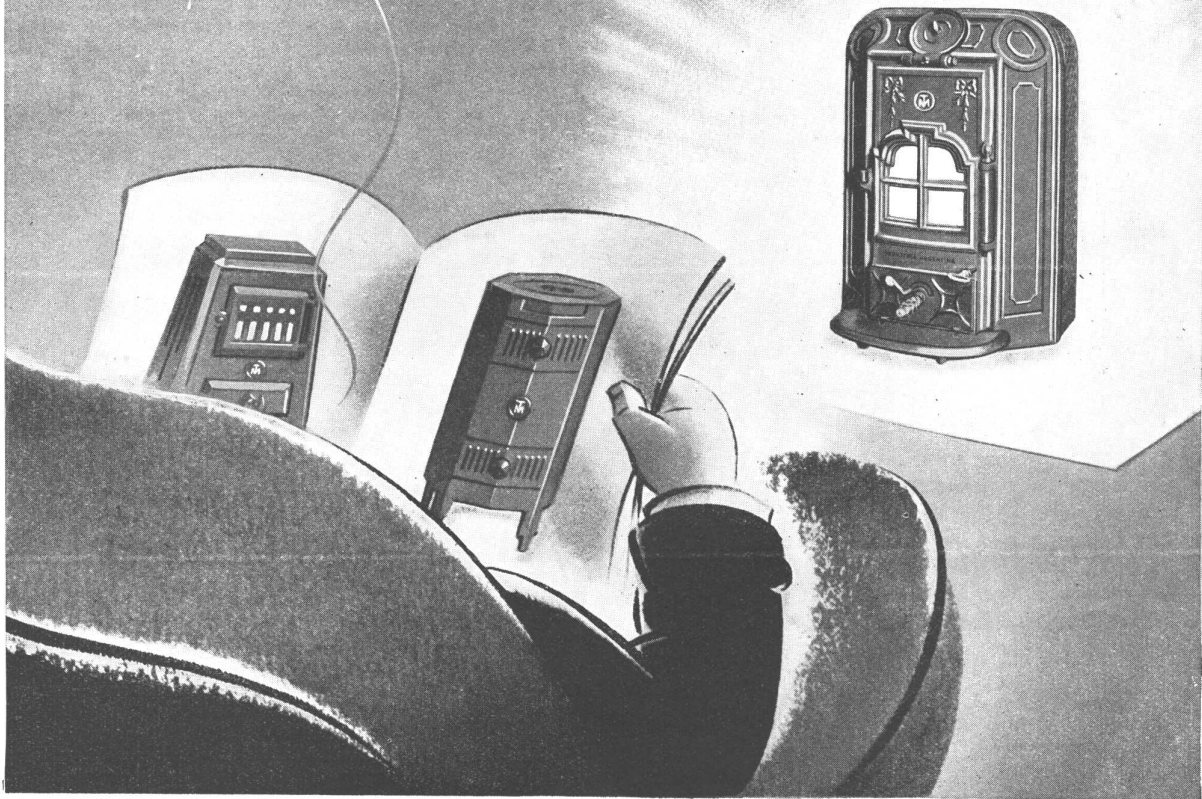
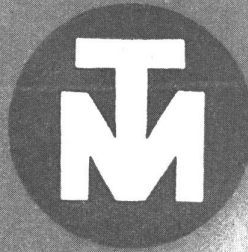
ESTABLECIMIENTOS
METALURGICOS

PIAZZA H^{NOS.} S.R.L.

Capital:
m\$^{n.} 1.680.000...

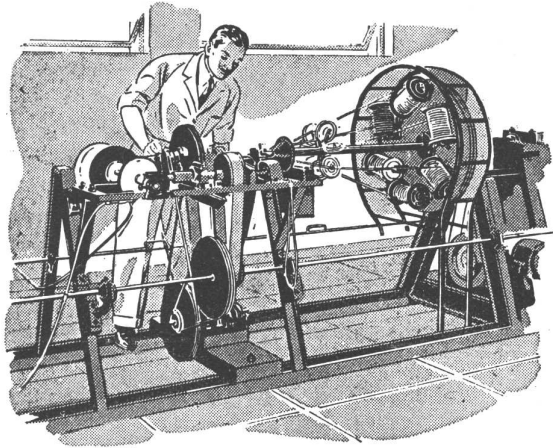
Administración - Ventas y Talleres: ARRIOLA 154/58 (Suc. 37, Rto. 1)
U. T. 61, 3389 y 3312 * Exposición: BELGRANO 502 - Bs. As.

Estufas



TAMET CHACABUCO 132 BUENOS AIRES EN VENTA EN TODAS LAS CASAS DEL RAMO

NO SOMOS UNA EXCEPCION



Máquina trenzadora de cordones telefónicos construida en los Talleres de la U. T. con materiales recuperados

En cierta medida, todos soportamos algún inconveniente a consecuencia de la guerra.

Como sucede en el resto del mundo, es difícil y a veces hasta imposible conseguir determinado artículo o producto. Otro tanto acontece con el servicio telefónico. Los abastecimientos de materiales que recibíamos con regularidad fueron disminuyendo hasta cesar casi por completo.

La producción argentina de materiales para telecomunicaciones, a la cual prestamos siempre nuestro más decidido apoyo, no basta para atender los requerimientos de un servicio tan complejo como el telefónico, pues ciertos equipos - como los de conmutación automática - no pueden ser manufacturados por ahora en el país.

Sin embargo, estas enormes dificultades no nos desalientan; por el contrario, acucian nuestro sincero anhelo de prestar el mejor servicio al público argentino, respondiendo lealmente a la confianza con que nos ha honrado. Y es así que al término de un quinquenio azaroso, lleno de obstáculos, podemos declarar que nuestros incansables esfuerzos han permitido aumentar en cerca de 120.000 el total de teléfonos en funcionamiento desde el 1º de setiembre de 1939.

UNION TELEFONICA

(Viene de la pág. 98)

resbalar. Las bases fueron prevaciadas contra el costado de la excavación y se extienden a una profundidad mínima de 30 cm. en la arcilla gris y dura subyacente.

Se calculó el acortamiento que debía ocurrir a causa de la contracción y de la deformación, y la disposición de los moldes se ajustó a ese cambio. Después de la erección del costillaje, se hizo una comprobación, por la que se vió que la línea central de las clavijas se hallaba a 1.6 cm. de la altura calculada. Para facilitar la construcción de los cofres, se preparó un diagrama con descentramientos a 1.50 m. unos de otros. Los cofres para los arcos se colocaron en una plataforma de madera, en el suelo, dentro del edificio, la cual servía también de fondo para los cofres. Los cofres laterales se fijaron a la plataforma. Cada sección del costillaje pesaba unas seis toneladas.

Para que todo el hormigón pudiera vaciarse en un solo día, el contratista construyó cofres para todos los arcos, y empleó cemento de Portland corriente. La curación se hizo por el método de "membrana", dejando que las costillas reposaran por 18 días antes de montarse. Mientras las costillas estaban curándose, se construyeron las bases, juntamente con todas sus vigas. Los bloques de asiento se vaciaron en combinación con los arcos. Después de curados, los bloques de asiento se colocaron exactamente en su sitio, en cuanto a línea y rasante, y luego se fijaron con mortero sobre los contrafuertes.

Como los arcos habían sido vaciados en el subpiso del edificio, lo primero que se hizo para montarlos fué sacar fuera del edificio todas las secciones del costillaje, excepto un solo arco completo. La erección de las costillas se hizo con dos grúas de oruga. Después de colocar la media costilla derecha en su bloque de asiento y de bajar el extremo de corona hasta poder sostener la costilla con puntales de madera cortos, se trasladaba la grúa más grande al otro lado y se levantaba la otra media costilla, la cual se colocaba sobre su bloque de asiento y se levantaba su corona a la altura aproximada.

Al mismo tiempo, la grúa más pequeña levantaba la mitad derecha, por medio del perno superior solamente, apoyando el extremo inferior en el bloque de asiento. Se aplicó una grasa espesa tanto al extremo inferior de la costilla como al bloque de asiento, para reducir el frotamiento mientras se levantaba la costilla. Una vez que los extremos de corona del arco estaban a la altura debida, se deslizaban las planchas de charnela sobre la espiga saliente, se empernaban a la costilla opuesta y entonces se metían los pasadores. La conexión superior la hacía un operario montado en la costilla mientras ésta se elevaba. Las secciones erigidas después se iban conectando a las anteriores por medio de armaduras de madera ya ensambladas e inmediatamente después se colocaban las viguetas entalladas y las tablas diagonales. En un día y medio se colocaron así nueve arcos completos.

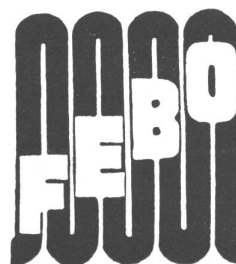
LOS PLÁSTICOS NO PUEDEN EMPLEARSE AUN EN CONSTRUCCIONES

La opinión general de los arquitectos que asistieron a la asamblea plenaria de la Sociedad de Industrias Plásticas y la Sección Neoyorquina del Instituto Americano de Arquitectos, celebrada en Nueva York en noviembre de 1944, es que la adopción de materiales plásticos para las construcciones depende de la creación de normas y especificaciones adecuadas. Aunque al parecer los plásticos son de mejor calidad que muchos de los materiales que podrían substituir, su costo es por lo general más elevado. Aunque se discutió el empleo de plásticos para agentes de liga, pinturas y tubos, el mayor interés para los constructores estriba en la posible aplicación de los plásticos a las construcciones prevaciadas. En la práctica, los moldes pueden ser de cualquier tamaño o forma y se espera que, después de la guerra, se dispondrá de muchos materiales plásticos satisfactorios para paredes y pisos. Es posible que las habitaciones enteras, como cocinas y cuartos de baño, se vacíen en bloque. Sin embargo, los fabricantes de plásticos declaran que no prevén el reemplazo de los materiales ahora empleados para accesorios por los plásticos y expresaron el deseo de colaborar con la industria de construcciones.

ESTABLECIMIENTOS INDUSTRIALES

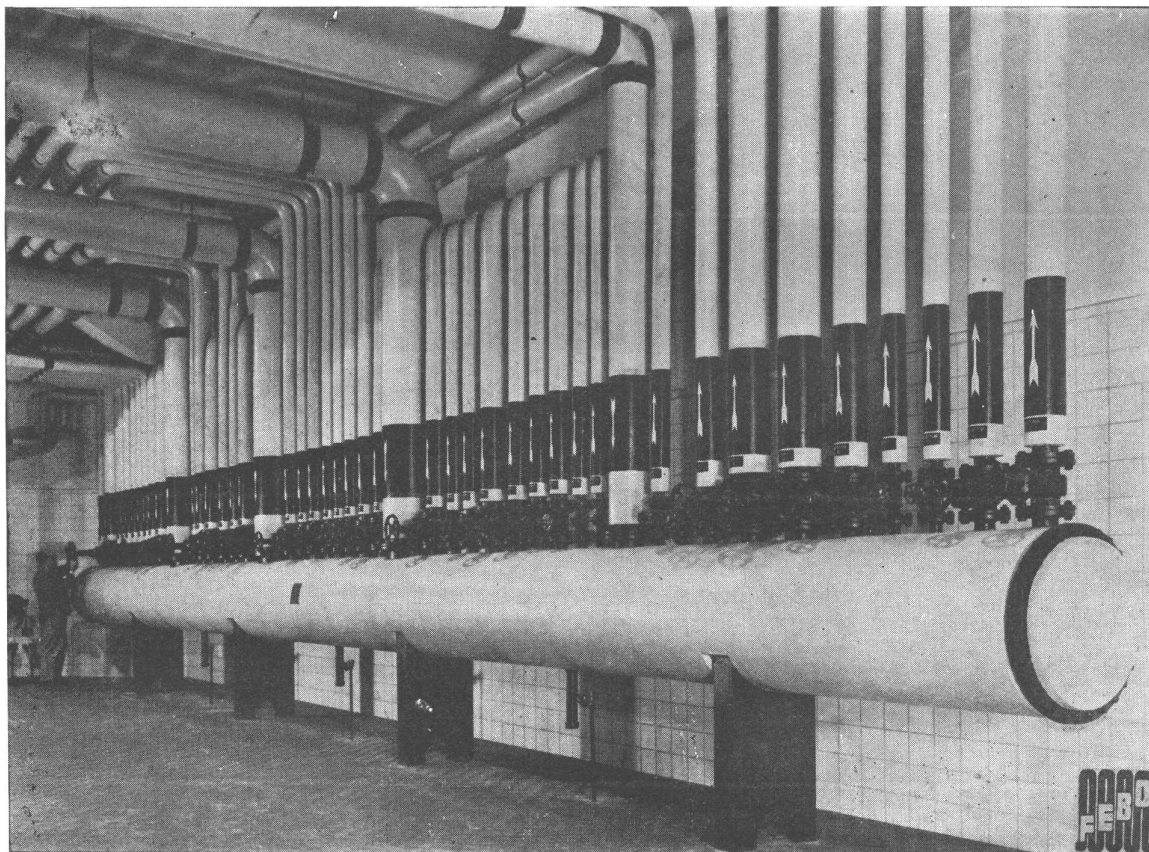
Fischbach, Enquin y Sidler
INGENIEROS INDUSTRIALES

Administración y Oficina Técnica: MORENO 574 • BUENOS AIRES
Teléf. 33, AVENIDA 8391 (con 7 líneas) ♦ Telegramas: "ESTAFEBO - BUENOS AIRES"



INSTALACION DE CALEFACCION en el nuevo Edificio del BANCO de la NACION

(Arquitecto Alejandro Bustillo)



Vista del Colector Principal de 13,8 m. de largo y 600 mm. de diámetro,
con 54 conexiones.

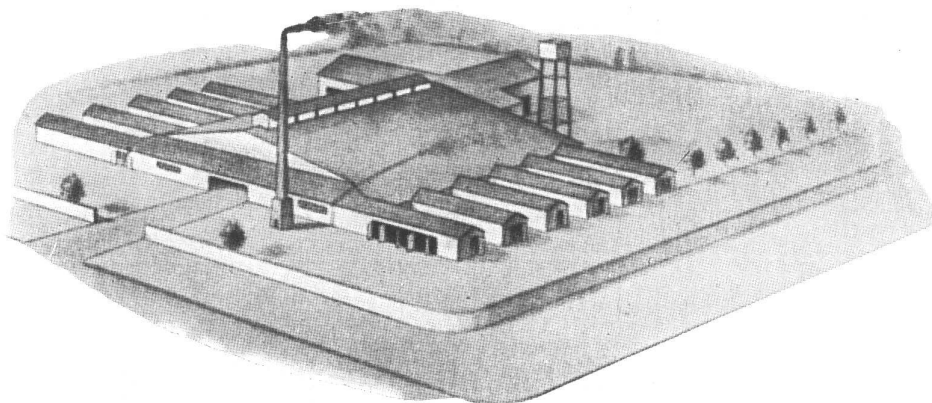
4 calderas "ACERO PETROL-TITUSVILLE"
fabricadas por "FEBO", capacidad total
8.000.000 de calorías por hora, con
4 quemadores automáticos "RAY"
42.000 m. lineales de cañería instalada.

1.700 Radiadores invisibles "Thermolizer"
patente "FEBO" N.º 47.216, fabricados
por "FEBO".

Generación y distribución de agua
caliente.

Trabajo proyectado y ejecutado por "FEBO"

INDUSTRIA ARGENTINA



Todas las tejas tipo Colonial ó Españolas, ladrillos huecos y comunes, empleados en las obras que se publican en este número dedicado a Mar del Plata, fueron suministradas por

CERAMICA DEL SUD

Soc. de Resp. Limit. Cap. \$ 75.000



CORDOBA 2628

U. T. 0259

MAR DEL PLATA

Vista interior de uno de los dormitorios con muebles de estilo inglés, en madera de roble encerada color tostado, sin pátina. Equipado con cómoda, escritorio, butaca tapizada, papelera, etc.



Un aspecto parcial del salón-living room. Los juegos de sofás y sillones se tapizaron en telas tipo gobelino de fondo color verde oscuro floreadas. Alfombras de lana de color unido verde grisáceo. Las mesas complementarias en cedro con tapas caoba. Arañas estilo inglés, de bronce.



Arriba, un detalle del gran salón comedor, cuyos muebles ejecutados en cedro lustrado color caoba, ostentan líneas de carácter inglés estilizado. Sillas con tapicería de cuero color "bordeaux". Arañas de hierro forjado pintadas al duco color marfil.

HOTEL RIVIERA

(MAR DEL PLATA)

Todo el amueblamiento y la decoración de este importante hotel marplatense, de reciente inauguración, han sido proyectados y ejecutados

por

Muebles

DIÁZ

S. R. LTDA.

Capital \$ 550.000 m/n.

SARMIENTO 1117



amianto

de todas clases y para todas las industrias.

MAGNESIA PLASTICA 85 %

CARTON DE AMIANTO (Industria Argentina)

MASILLA DE AMIANTO

Fórmula de la Dir. Gral. de Ing. (M. de Guerra).

MASILLA COMUN

DIATHOMEAS aislantes y filtrantes.

GRAFITO Y PLOMBAGINA

PASTAS ADHESIVAS "T. A. C."

a base de fibras de amianto especial para techos, garantidas contra cualquier filtración.

AISLACIONES TERMICAS

de gran rendimiento y económicas.

PINTURAS (térmicas é hidrófugas) en pasta y en polvo, (especial para renovar frentes).

TERMOTECNICA ARGENTINA

(JOSE TOMASSINI)

RIVADAVIA 755

U. T. 34 - 1734

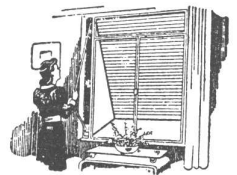
BUENOS AIRES

CATTANEO

CORTINAS DE MADERA

Proyección a la Veneciana
SISTEMA AUTOMATICO

"8 en 1"



PERSIANAS PLEGADIZAS

"AMERICANA VENTILUX"

EXPOSICION Y VENTAS

GAONA 1422 • U. T. 59, Paternal 1655



- Chapas, cenefas y babetas para cierre completo de techos.
- Cañerías cloacales y para conducir agua.
- Depósitos para reserva de agua, canaletas, piezas moldeadas, etc.

COMPAÑIA FIBROCEMENTO MONOLIT S. A. INDUSTRIAL Y COMERCIAL

Fábrica en SAN JUSTO - Pcia. de Bs. As.

Distribuidores Exclusivos: **TAMET - Chacabuco 132 - Bs. As.**

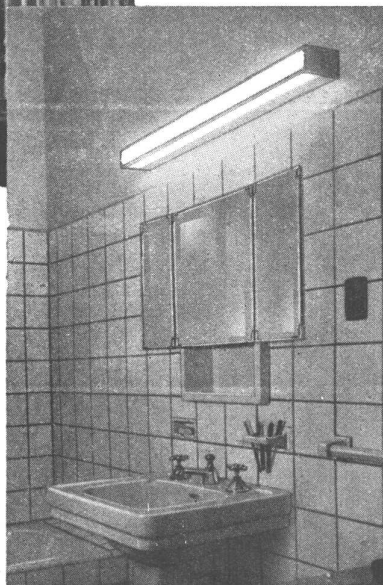
LA LUZ MODERNA PARA EL HOGAR MODERNO

Un nuevo encanto se hallará en los ambientes equipados con artefactos fluorescentes MACERA, que, además de la suavidad que tanto beneficio proporcionan a la salud de los ojos, redundarán en una positiva economía en el gasto de corriente por el bajo consumo de estas lámparas.

Aparte de la gran economía resultante de la instalación de nuestros artefactos, éstos cumplen una función decorativa del más alto sentido artístico.



Aconsejamos la atención de los señores Arquitectos en el empleo de la iluminación fluorescente para los ambientes modernos.



Elegantes y finos modelos de artefactos adaptables a cualquier estilo de decoración.

Ponemos a su disposición nuestra oficina técnica para el asesoramiento sobre artefactos de luz fluorescente.

**CASA CENTRAL:
URUGUAY 318**

U. T. 37-6781-38-3322
BUENOS AIRES

**SUCURSAL MAR DEL PLATA:
BELGRANO y S. DEL ESTERO
TELEFONO 5661**

**SUCURSAL BAHIA BLANCA:
ALSINA 154**

DESDE EDISON LO MAS



NUEVO EN ILUMINACION

NOMINA DE LOS SUB - CONTRATISTAS QUE COLABORARON EN LAS OBRAS QUE SE PUBLICAN EN ESTE NUMERO, DEDICADO A MAR DEL PLATA

CONSTRUCCIONES DE TECHOS

ELISEO PAILOS

Santa Fe 2672 - U. T. 0643
Mar del Plata

LUIS F. SOULE Y CIA.

Córdoba 2951 - U. T. 0532
Mar del Plata

CARPINTERIA DE MADERA

TIRIBELLI HNOS.

Casa fundada en el año 1905
Av. Independencia 2301 - U. T. 0075-0375
Mar del Plata

COLLO HNOS.

Bolívar 3655 - U. T. 1195
Mar del Plata

PRINCIPI ANGEL E HIJOS

Santiago del Estero 2544 - U. T. 3358
Mar del Plata

MARIANO ORENSANZ E HIJOS

S. A. C. I.

Gazcón esq. Jujuy - U. T. 1758
Mar del Plata
Cangallo 1925 - Buenos Aires

DE ANGELIS Y CIA.

Av. Independencia 2728 - U. T. 0154
Mar del Plata

CALEFACCION

STRULATO, COSTA Y DAL PRA

Av. Colón 3849 - U. T. 3329
Mar del Plata

MARCELO FARIÑA

Rioja 3213 - U. T. 4717
Mar del Plata

SUC. BENITO GARCHO

Córdoba 1957 - U. T. 1123
Mar del Plata

CARPINTERIA METALICA Y HERRERIA DE OBRAS

NINO SIMONAZZI Y CIA.

Salta 2151 - U. T. 0316
Mar del Plata

NATALIO A. DREON

San Luis 2250 - U. T. 0979
Mar del Plata

DOMIJAN WENCESLAO

14 de Julio 2054 - U. T. 5170
Mar del Plata

INSTALACIONES SANITARIAS

LEON STERMAN

Perú 84 - Buenos Aires
Uriburu 3817 - Mar del Plata

PAGANO HNOS. Y CIA.

6 de Septiembre 2641 - U. T. 0544
Mar del Plata

INSTALACIONES SANITARIAS (cont.)

CASA LOUSTAU

14 de Julio 1807/17/31 - U. T. 0244
Mar del Plata

PIANEZZI, TORINO Y SABUGAL

Moreno 1646 - U. T. 0821
Mar del Plata

INSTALACIONES ELECTRICAS

JOSE C. GARCIA

XX de Septiembre 2931 - U. T. 3540
Mar del Plata

E. LIX KLET Y CIA. S. A.

Mar del Plata - Buenos Aires

PAIONCINI ARMANDO

Gazcón 2939 - U. T. 0301
Mar del Plata

HORMIGON ARMADO

PABLO HANKOVITZ Y CIA.

1ra. Junta 3072 - U. T. 3827 - 4153
Mar del Plata

SAVERIO DE LORENZI Y BAUTISTA COLONELLO

6 de Septiembre 2976 - U. T. 1378
Mar del Plata

KORNEL SOKOL Y CIA.

Tucumán y Avellaneda
Mar del Plata

PEDRO PASQUINELLI Y CIA.

Lamadrid, entre San Lorenzo y Roca
Mar del Plata

FABRICANTES DE MOSAICOS Y RECONSTITUIDOS EN GENERAL

CATTANEO Y CIA.

Soc. de Resp. Ltda. Capital \$ 1.520.000
Maipú 245 - U. T. 34 Defensa 6204-6225
Buenos Aires

RIVAS, BALLESTER Y CIA.

Corrientes 2943 - U. T. 4139
Mar del Plata
Especialistas en colocación de pisos y revestimientos en general.

GAETANO GENGA

Salta 2267 - U. T. 0074
Mar del Plata

PULIDO Y LUSTRADO DE MOSAICOS

GUIDO MININ

Olazábal 641 - U. T. 6393
Mar del Plata

YESERIA

ERNESTO BARTOLUCCI E HIJOS

Rawson 2937 - U. T. 0914
Mar del Plata

**NOMINA DE LOS SUB - CONTRATISTAS QUE COLABORARON EN LAS OBRAS QUE SE
PUBLICAN EN ESTE NUMERO, DEDICADO A MAR DEL PLATA**

TRABAJOS EN PIEDRA Y PIEDRA TRITURADA

CANTERA MAR DEL PLATA

Soc. de Resp. Ltda. - Capital \$ 400.000
San Martín 2527 - U. T. 0133
Mar del Plata

ALFREDO PAGLIARDINI

Santa Fe 2818 - U. T. 1809
Mar del Plata

INSTALACIONES DE SUPER - GAS

N. SANMARTINO

Jujuy 1491 - U. T. 3942
Mar del Plata

TARTARELLI

Alberti esq. La Rioja - U. T. 0409
Mar del Plata

SEGUROS

LA COMERCIAL DE ROSARIO

Rivadavia 2788 - U. T. 3420
Mar del Plata

**TRANSPORTES Y EXCAVACIONES
EN GENERAL**

TOMAS GUARINO E HIJO

San Luis esq. Moreno - U. T. 0250
Mar del Plata

HIDROFUGOS ZONDA

VIRGILIO L. GRIMOLIZZI

Independencia 2531 - U. T. 45 Loria 6122
Buenos Aires

EMPRESA DE PINTURAS

GUAZELLI E HIJOS

Almirante Brown 2950 - U. T. 0100
Mar del Plata

ENRIQUE L. RIVAS

Balcarce 3767 - U. T. 1360
Mar del Plata

FRANCISCO GIUDICI

Salta 2581 - U. T. 4321
Mar del Plata

SEGUNDO GAUNA

Pueyrredón 2050
Buenos Aires

ELIGIO AZZI

Av. Juan B. Alberdi 2631 - U. T. 1685
Mar del Plata

MAURICIO P. POGORZELSKI

Rawson 3375
Mar del Plata

JUAN CELENTANO

Olazábal 2628 - U. T. 2510
Mar del Plata

JOSE DE VIDAL

Tucumán esq. Saavedra
Mar del Plata

LUSTRES

ADOLFO SREBRO

Moreno 3784 - U. T. 6586
Mar del Plata

VIDRIOS, CRISTALES Y ESPEJOS

CASA SANTINI

Falucho 2963 - U. T. 0702
Mar del Plata

PUGLIESE HNOS.

Av. Luro 3924 - U. T. 2214
Mar del Plata

CORTINAS DE ENROLLAR

JUAN B. CATTANEO

Mar del Plata - Buenos Aires

PARQUET Y PISOS DE MADERA

ANTONIO Y ALBERTO MONTANGERO

Castelli 2745 - U. T. 2344
Mar del Plata

JULIO E. POLET

Sgo. del Estero 1326 - U. T. 7007
Mar del Plata

**MATERIALES DE CONSTRUCCION
EN GENERAL**

FAVA HNOS. S. A. C. I. F.

Av. Luro 3247 - U. T. 0636 al 0639
Mar del Plata

TIRIBELLI HERMANOS

Casa fundada en el año 1905
Av. Independencia esq. A. Brown - U.T. 0075-0375
Mar del Plata

MARIANO ORENSANZ E HIJOS

S. A. C. I.

Gazcón esq. Jujuy - U. T. 1758
Mar del Plata

HIERROMAT C. I. S. A.

Mar del Plata - Buenos Aires

MALOSETTI Y MOSCHINI, S. A.

San Martín 3202 - U. T. 0227
Mar del Plata

DUPETIT Y CIA.

Av. Independencia 1846 - U. T. 0327
Mar del Plata

MARMOLERIAS

PEDRO DIAZ

San Luis 2969 - U. T. 1706
Mar del Plata

MANCINI HNOS.

Alberti 3486 - U. T. 0363
Mar del Plata

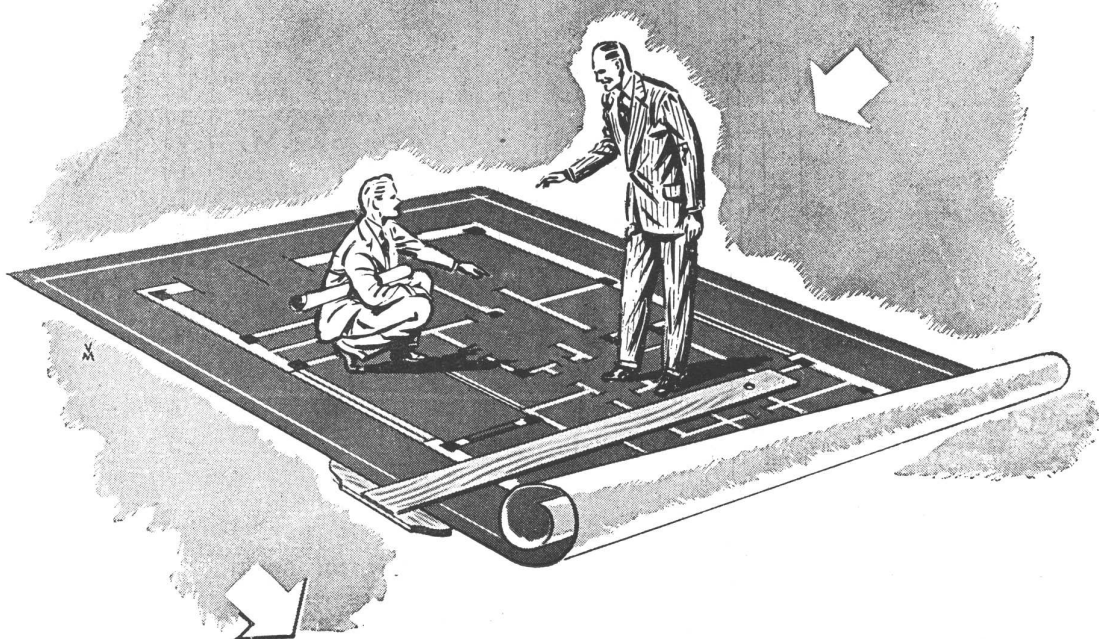
VOLPI Y ZAVAGLIA

Santa Fe 3295 - U. T. 4330
Mar del Plata

GAETANO GENGA

Salta 2267 - U. T. 0074
Mar del Plata

SEA PREVISOR



Cuando la importación se normalice, cuando la industria y el comercio puedan fabricar y vender abundante y económicamente los aparatos eléctricos que ahora escasean, las aplicaciones de la electricidad — Alumbrado, Calefacción, Refrigeración, Acondicionamiento de aire, Fuerza motriz — serán más que nunca apreciadas y requeridas. Los inmuebles mejor equipados producirán entonces mayor renta.

Sr. Profesional: prepare sus obras de hoy para la vida de mañana! Sus clientes se lo agradecerán... Y utilice los servicios gratuitos de nuestra Oficina de Asesoramiento, cuyo personal técnico especializado le ayudará a prever y solucionar lo concerniente a las aplicaciones eléctricas. Sin compromiso alguno para Ud., sírvase consultarnos.



COMPAÑÍA ARGENTINA DE ELECTRICIDAD S. A.

Av. Ple. R. Sáenz Peña 812
Oficina 112

U. T. 34 Defensa 6001
Internos 5 y 20



BIBLIOTECA

OTIS

EMBLEMA SUPREMO EN ASCENSORES

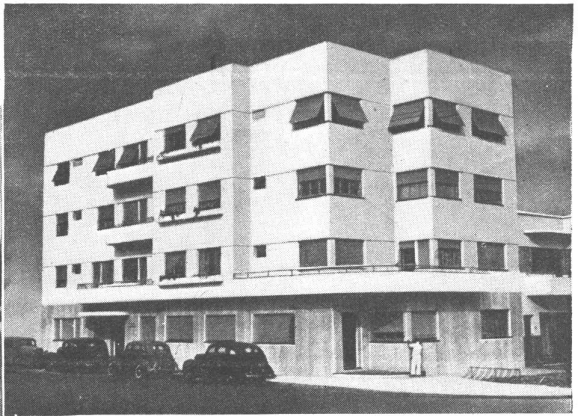


LAS OBRAS DEL CEMENTO "SAN MARTIN"

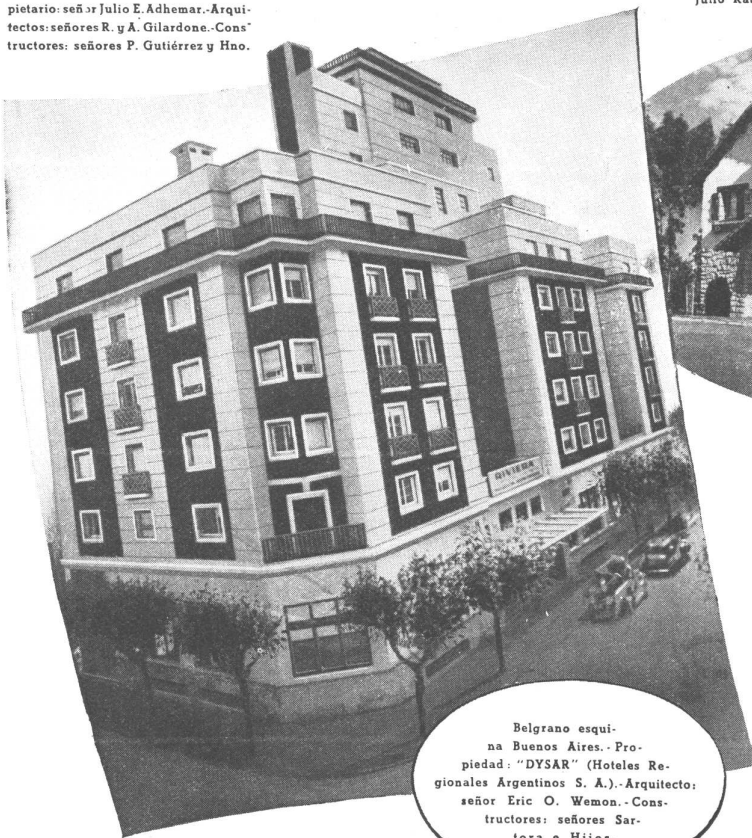
EN MAR DEL PLATA (F. C. S.).



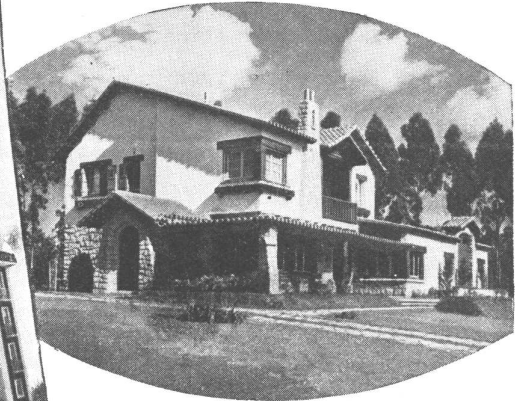
Viamonte esquina Primera Junta.-Propietario: señor Julio E. Adhemar.-Arquitectos: señores R. y A. Gilardone.-Constructores: señores P. Gutiérrez y Hno.



Avenida Colón esquina Jujuy.-Propiedad: Clínica Pueyrredón.-Proyecto y Dirección: Ingeniero señor Julio Raterig.-Constructor: señor José N. Distéfano.



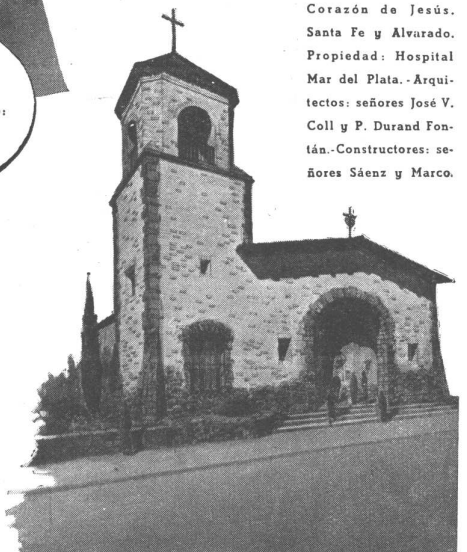
Belgrano esquina Buenos Aires.-Propiedad: "DYSAR" (Hoteles Regionales Argentinos S. A.).-Arquitecto: señor Eric O. Wemon.-Constructores: señores Sartora e Hijos.



Matheu esquina Viamonte. Prop.: S. A. "E.D.M.A.T.E." Proyecto, Dirección y Construcción: Ingeniero señor Manuel A. Rendina.



Capilla del Sagrado Corazón de Jesús. Santa Fe y Alvarado. Propiedad: Hospital Mar del Plata.-Arquitectos: señores José V. Coll y P. Durand Fontán.-Constructores: señores Sáenz y Marco.



MAR DEL PLATA evidencia, en constante superación, su extraordinario desarrollo edilicio. Millares de obras de variados estilos arquitectónicos, que responden a las exigencias de la progresista ciudad balnearia, se han construido y se construyen con la activa participación del CEMENTO "SAN MARTIN"

CALIDAD • SERVICIO • COOPERACION

COMPañIA ARGENTINA DE CEMENTO PORTLAND
RECONQUISTA 46 (R. 3) - BUENOS AIRES • SARMIENTO 991 - ROSARIO

Empleando un cemento portland de alta calidad uniforme se obtiene mejor hormigón

nuestra arquitectura

DIRECTOR: W. HYLTON SCOTT - SARMIENTO 643 - BUENOS AIRES

TARIFAS: Suscripción anual, en la Argentina \$ 12.00; en el exterior \$ 15.00. Números sueltos, en la Argentina \$ 1.20; en el extranjero \$ 1.50. — Números atrasados \$ 2.00



SUMARIO:

Registro Nacional de la Propiedad Intelectual N° 170176

00700

5

- R. Y E. MINVIELLE, ING. Y ARQ. - Casa de la Sra. María E. M. de Cucullu.
PEREYRA IRAOLA Y BERRO MADERO, ARQS. - Casa de Veraneo.
ERIC O. WEMAN, PROYECTISTA. - Riviera Hotel.
FCO. GONZALEZ ZIMMERMANN, ING. Y GERARDO R. PERRIARD. - "Sunny Way", Chalet en Mar del Plata.
MARCELO A. GONZALEZ PONDAL, ARQ. - Casa de Estancia.
L. D. SARTORA, ING. CIV. - Casa entre medianeras.
R. Y E. MINVIELLE, ING. Y ARQ. - Vivienda en dos plantas.
S. FERRARI DESCOLE, ARQ.; L. D. SARTORA, ING. CIV. - Dos chalets contiguos.
ROCHA (ARQ.) Y MARTINEZ CASTRO. - Vivienda en Mar del Plata.
AURO L. TIRIBELLI, ARQ. - Vivienda entre medianeras.
R. Y E. MINVIELLE, ING Y ARQ. - Casa del Sr. Carlos R. Morandi.
JORGE O. RICUR, ARQ. - Casa en Mar del Plata.
HECTOR R. GILARDONE, ARQ. - Casa del Sr. José Filippini.
AURO L. TIRIBELLI, ARQ.; L. D. SARTORA, ING. CIV. - Chalet en Mar del Plata.
FCO. GONZALEZ ZIMMERMANN, ING. CIV. Y GERARDO R. PERRIARD. - Casa de renta.

DIRECCION DE LOS COLABORADORES DE ESTE NUMERO

- R. y E. Minvielle, Ing. y Arq., Villanueva 1363, Buenos Aires.
Pereyra Iraola y Berro Madero, Arqs., Avda. Corrientes 378, Buenos Aires.
Eric O. Weman, Proyectista, G. Larroque 421, Bánfield, F. C. S.
Fco. González Zimmermann, Ing. y Gerardo R. Perriard, 25 de Mayo 2924, Mar del Plata, F. C. S.
Marcelo A. González Pondal, Arq., V. Liniers 466, Tigre, F. C. C. A.
L. D. Sartora, Ing. Civ., Córdoba 2628, Mar del Plata, F. C. S.
S. Ferrari Descole, Arq., Córdoba 2628, Mar del Plata.
Rocha (Arq.) y Martínez Castro, Sarmiento 385, Buenos Aires.
Auro L. Tiribelli, Arq., Bolívar 2817, Mar del Plata, F. C. S.
Jorge O. Ricur, Arq., Carlos Calvo 979, Buenos Aires.
Héctor R. Gilardone, Arq., Ayacucho 1427, Buenos Aires.

M A Y O D E 1 9 4 5

MAR DEL PLATA

Cada dos años ofrecemos a nuestros lectores un número dedicado a la arquitectura de Mar del Plata. Es siguiendo ese plan que hemos preparado este número de Mayo con edificios de la ciudad balnearia. Con frecuencia hemos escuchado críticas respecto a la arquitectura marplatense, publicadas en las revistas especializadas y a veces en los diarios. Y aunque no pretendemos formular un juicio sobre las mismas, queremos en esta oportunidad esbozar algunas reflexiones sobre el tema.

Las censuras principales son la falta de unidad y la falta de plan en el desarrollo de la ciudad. A nuestro entender ambas están justificadas, pero pueden aplicarse a todas las ciudades argentinas. Y si extremamos el análisis, la afirmación puede generalizarse a todas las grandes ciudades del mundo en la época actual. Porque la arquitectura es un arte social por excelencia, y sería milagro que hubiera orden y plan en la arquitectura, cuando la sociedad misma que es su base y fundamento está viviendo en una época convulsionada. Preciso es señalar que las "épocas" en la arquitectura corresponden a los períodos de madurez de las civilizaciones respectivas; son como la concreción material de la filosofía, de los modos de vivir, de las necesidades y de los recursos de una sociedad que llega al final de un cierto ciclo evolutivo. Los períodos intermedios son siempre confusos estados formativos.

La unidad está ausente porque debemos confesar, y sin rubor, que aunque existe un cuerpo profesional de arquitectos muy competente, no existe aún una arquitectura argentina. Los elementos remotos y aunque valiosos, un tanto escasos, de la colonia; los aportes de los constructores italianos que empezaron la transformación de la gran aldea; y las lecciones de los arquitectos franceses de fin de siglo que empezaron a esbozar los trazos de la gran ciudad, muestran otras tantas etapas de la evolución cultural que algún día se valorizarán, en lo que puedan tener de perdurable, en formas arquitectónicas de carácter verdaderamente nacional.

El plan está también ausente; pero es el caso de hacer notar que la idea del plan para el desarrollo de las ciudades, data de ayer.

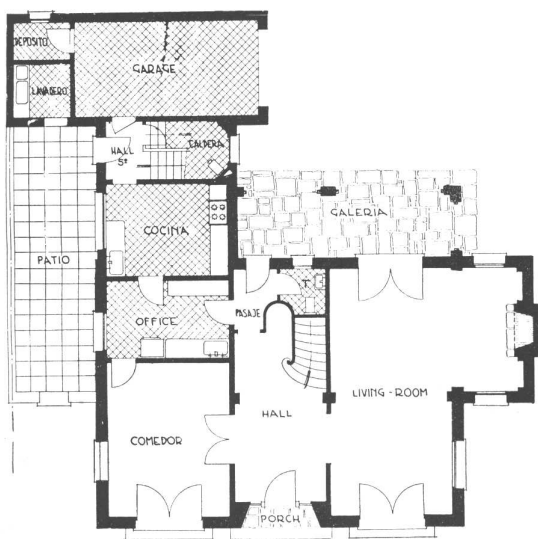
Lo dicho no tiende a justificar la improvisación ni a defender la política de que ella se eternice. Creemos, por el contrario, que la formidable "logica de los hechos" nos llevará a formas de organización de conjunto mucho más eficaces. Pero mientras tanto consideramos a Mar del Plata, nada más que como un exponente de nuestro urbanismo en embrión; sólo que como crece por minutos, los errores se ven como con un cristal de aumento. Pero también se ven agrandados los aciertos de nuestros arquitectos cuyas realizaciones son, hoy por hoy, las más significativas entre los pueblos de habla española de América. Y esto ya es algo.

Terminemos diciendo que este número especial ha podido publicarse, merced al apoyo que, como en otras oportunidades, nos ha prestado la firma de construcciones de Sartora e Hijos de aquella ciudad.

CASA DE LA Sra. MARIA E. M. DE CUCULLU R. Y E. MINVIELLE, ING. Y ARQ.



Frente principal de la vivienda, situada en Castelli 245. Revestimiento en piedra Mar del Plata. Techo de tejas "Llao Llao" tipo pizarra. Portones y cerca en incienso pintado de blanco. Carpintería de cedro pintada del mismo color. Persianas en verde.



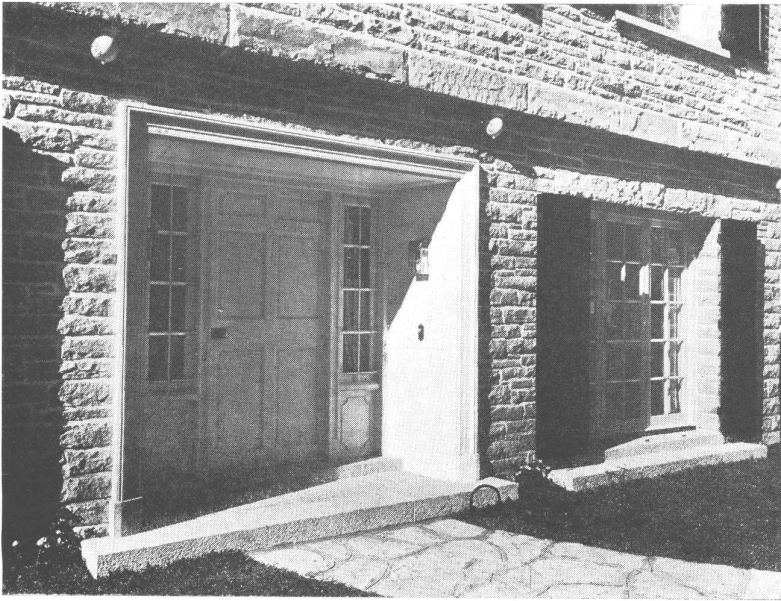
—PLANTA BAJA—



—PLANTA ALTA—

Esc 0 1 2 3 4 5

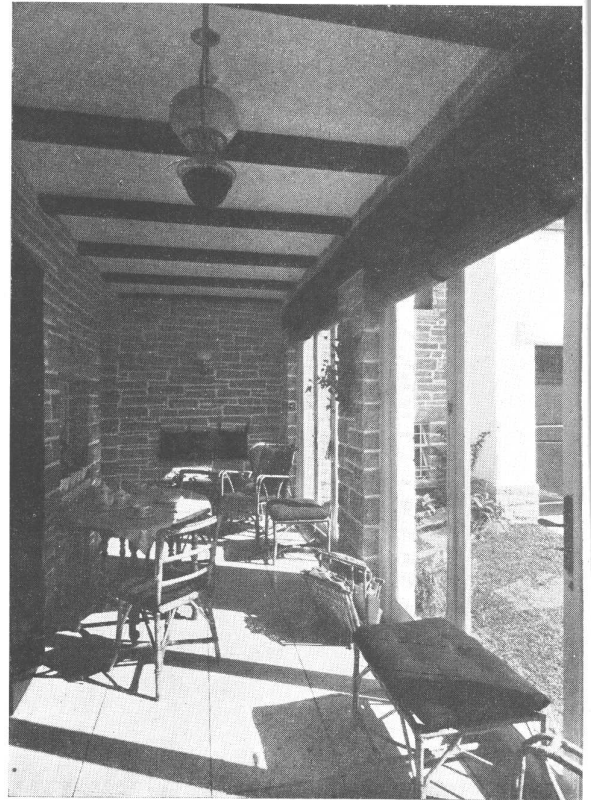
CASA DE LA SRA. MARIA E. M. DE CUCULLU



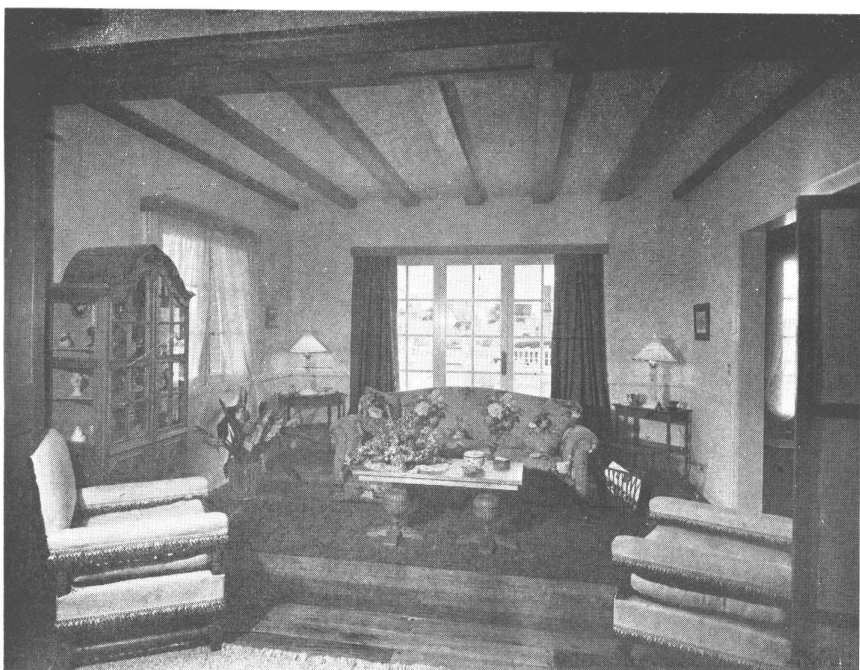
Detalle de la entrada. Contramarco exterior; cielo raso y paredes laterales en revoque blanco. Carpintería en cedro del mismo color.



Frente posterior. Balcón de incienso pintado de blanco. A la derecha, garage y dependencias de servicio. Paredes exteriores revocadas, dinteles y zócalos de piedra Mar del Plata. Mojinete revestido en madera dura pintado de blanco.



La galería. Piso de lajas graníticas pulidas a piedra fina. Paredes revestidas en piedra Mar del Plata. Cielo raso envidado. Vigas a cajón de cedro teñidas y lustradas. Carpintería de cedro pintada de blanco. Persianas pintadas de verde.



ARRIBA, escalera vista desde el hall. A la derecha el living room y al fondo la chimenea. A la izquierda y al fondo, salida a la galería. Piso de incienso de 1" x 6". Carpintería pintada de blanco. Escalera totalmente de cedro. Escalones y baranda teñidos y lustrados. Contraescalones y balaustres pintados de blanco. ABAJO, el living room.

CASA DE LA SRA. MARIA E. M. DE CUCULLU



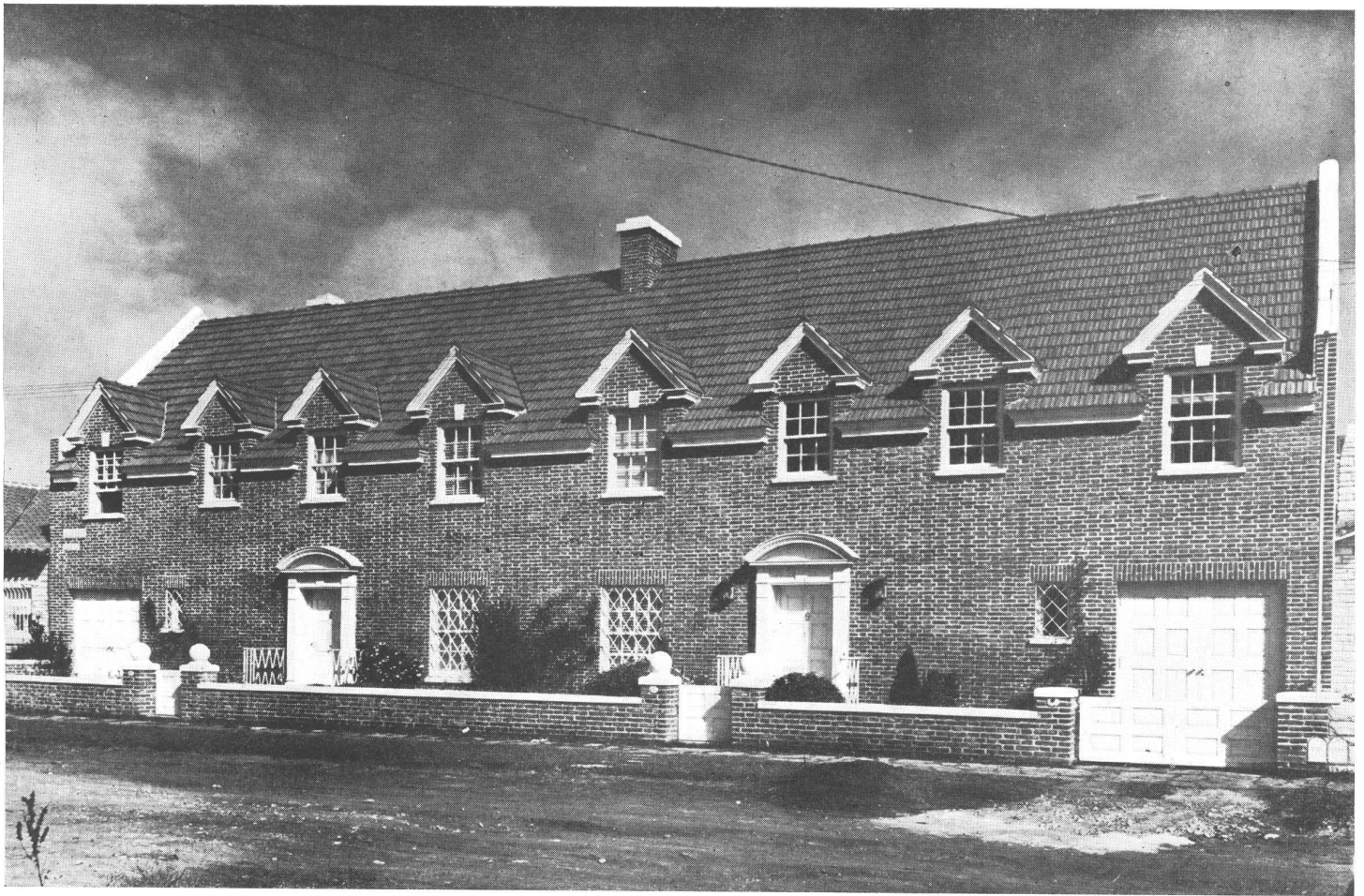
ARRIBA, el living room. Piso de incienso de 1" x 6". Envigado de cedro teñido y encerado. Vitrina de cedro tratada de la misma manera. Chimenea revestida en cedro teñido y encerado y ladrillos de máquina. Piso de ladrillos refractarios y piedra Mar del Plata. Carpintería de cedro pintada de blanco. — ABAJO, hall de la planta alta visto hacia la calle. Piso de incienso de 1" x 6". Mueble de madera de petiribí pintada de blanco. Carpintería de cedro pintado al esmalte blanco.



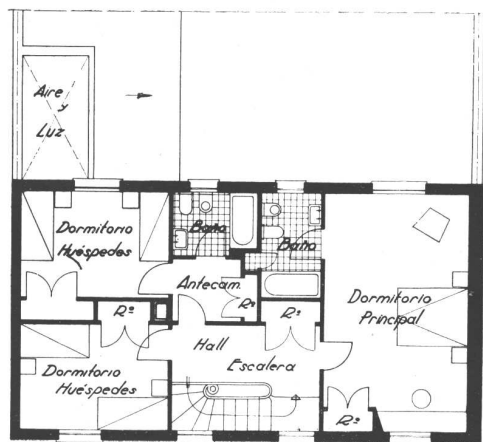
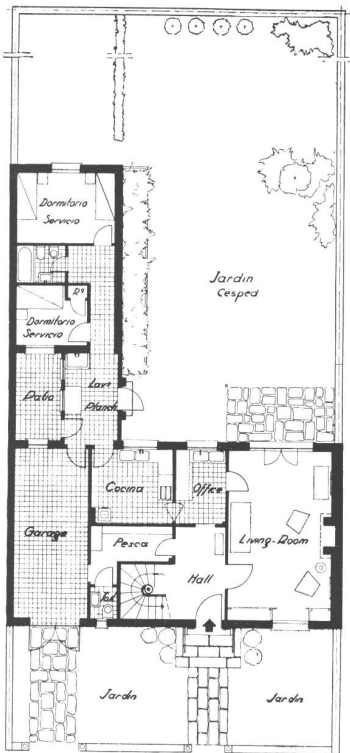
ARRIBA, A LA IZQUIERDA, comedor hacia la chimenea. Piso de incienso de 1" x 6". Carpintería de cedro pintada de blanco. Chimenea con revestimiento de cedro pintado del mismo color y ladrillos de máquina. Piso de ladrillos refractarios y piedra Mar del Plata. — ARRIBA A LA DERECHA, el dormitorio principal. — ABAJO, otra vista del comedor hacia la calle.



CASAS DE VERANEO



Frente principal de conjunto.



Sartora e Hijos, Construcciones

Se trata de dos casas independientes, que forman un solo block, con plantas idénticas, salvo una variante en uno de los pisos altos. Se ha buscado en el contrafrente las mejores vistas a la arboleda de Los Troncos, con jardines suficientemente amplios y perfectamente independizados.

Las plantas bajas constan de: hall, living-comedor, office, cocina, toilet, habitación para utensilios de pesca, garage, lavadero y plancha, dos dormitorios de servicio y baño; la planta alta tiene hall de escalera, 3 dormitorios (uno grande) y 2 baños.

CARACTERISTICAS PRINCIPALES:

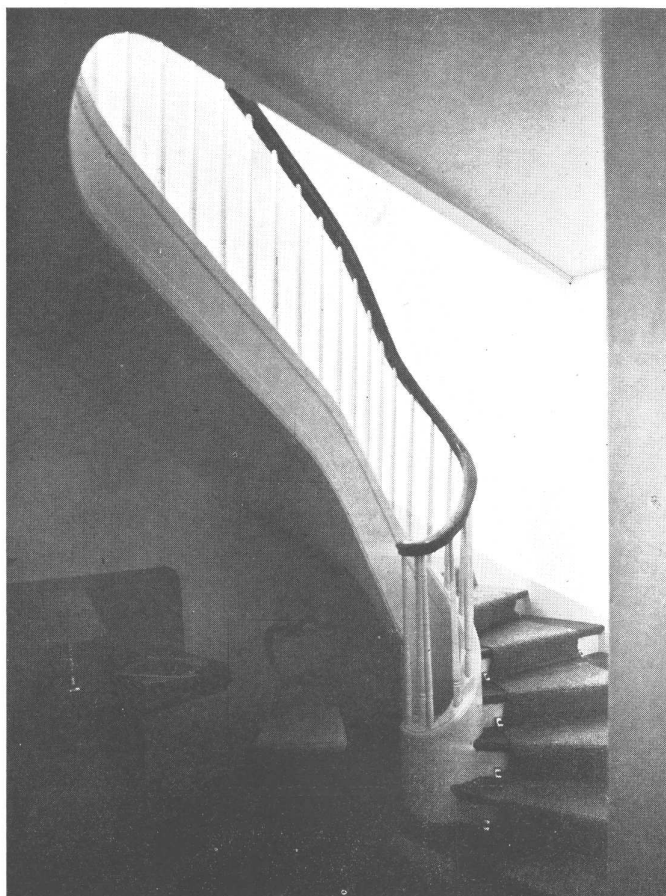
Frente: ladrillos a la vista, cornisa y antepecho revocados en material para frentes.

Entrada: Piso de piedra Mar del Plata, frontón y pilastras terminadas en revoque de material para frentes; baranda de hierro con abrazaderas y copas de bronce.

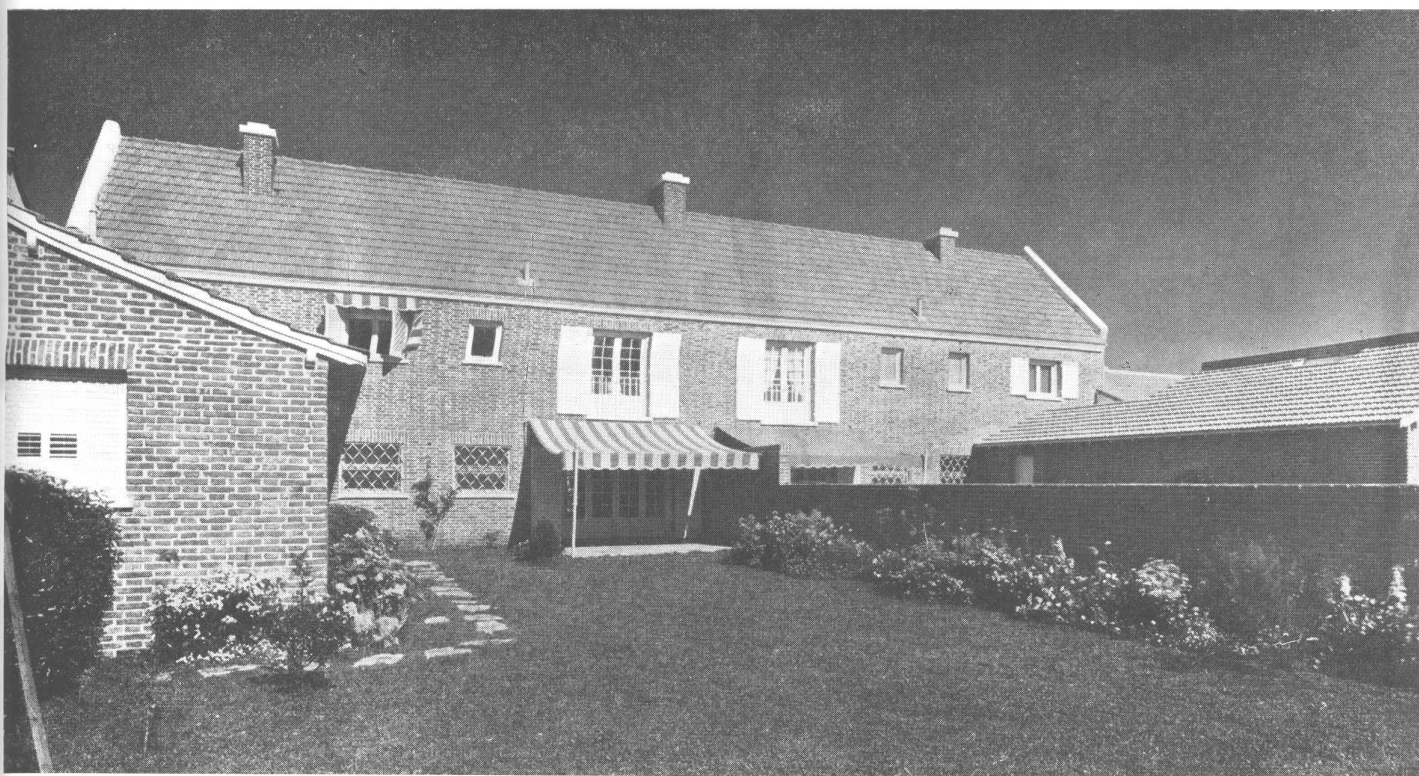
Techos: Tirantería de madera, tejas tipo francés sobre Ruberoid.

Pisos: Parquet de tipa sobre contrapiso asfáltico y mosaico granítico.

PEREYRA IRAOLA Y BERRO MADERO, ARQS.



ARRIBA, A LA IZQUIERDA, detalle de la entrada. — ARRIBA A LA DERECHA, vista del hall de entrada y escalera. — ABAJO, vista general del contrafrente.





Cielo rasos: De yeso armado sobre metal desplegado.
Revestimientos: Azulejos en cocinas y chapas graníticas en baños.
Carpintería: Ventanas guillotinas con cortinas "Airflo", herrajes especiales de bronce.
Rejas de hierro.
Calefacción: Tipo "Corazón de Hogar", calderas tipo Ideal con cañerías de bronce para agua caliente.
Pintura: Blanqueo a la cal; carpintería de madera y hierro al óleo.
Cocina: A kerosene.

ARRIBA, el boudoir del dormitorio principal. — ABAJO, vista del living room. Chimenea y biblioteca de madera revestida pintada al esmalte.

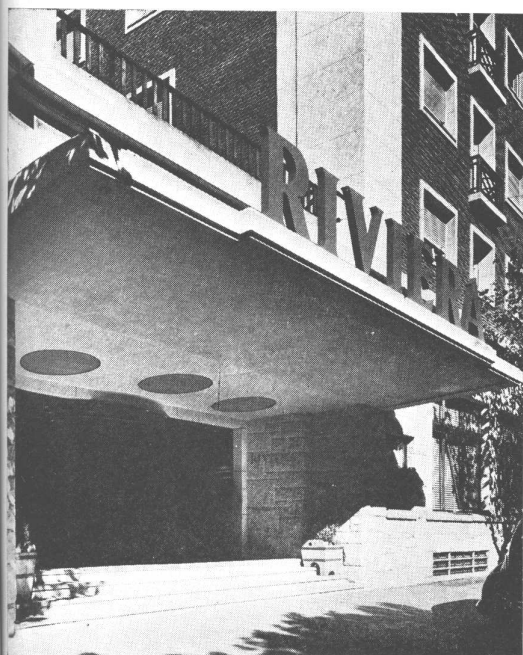


RIVIERA HOTEL

ERIC O. WEMAN, PROYECTISTA



Sartora e Hijos, Construcciones



ARRIBA, vista de las fachadas principales. Muros de piedra Mar del Plata color amarillento, ladrillos a la vista con junta tomada con portland, revoque imitación piedra color rosado pálido, carpintería barnizada color nogal o pintada color habano claro. ABAJO, la entrada principal, mochetas de piedra de Mar del Plata color amarillento. Escalinata del mismo material martelinado. Conjunto de puertas laterales y giratoria de petiribí lustrado color nogal. Maceteros de roble barnizado.

Tomando como base el propósito que, en lo posible, ninguna de las habitaciones de este gran hotel recibiera luz y ventilación por medio de patios cerrados, se hizo necesario buscar la solución de las plantas en la forma de una gran "E" y desarrollando las fachadas como consecuencia lógica de esa planta. Como resultado, no hay un solo dormitorio que no tenga una vista amplia y libre al exterior. Las habitaciones de los pisos superiores han sido así especialmente beneficiadas, pues gozan de vistas panorámicas incomparables; al Norte, Oeste y Sud se extiende la ciudad balnearia, pudiéndose apreciar casi día a día su fantástico desarrollo y progreso. Al Este el océano en toda su majestuosidad, nunca un instante igual y siempre de una belleza que sólo puede ofrecer la Naturaleza. Para la composición y arquitectura de las fachadas se utilizaron cuatro materiales básicos: piedra Mar del Plata para los zócalos; ladrillos comunes a la vista con juntas hundidas tomadas con portland para los muros; ma-

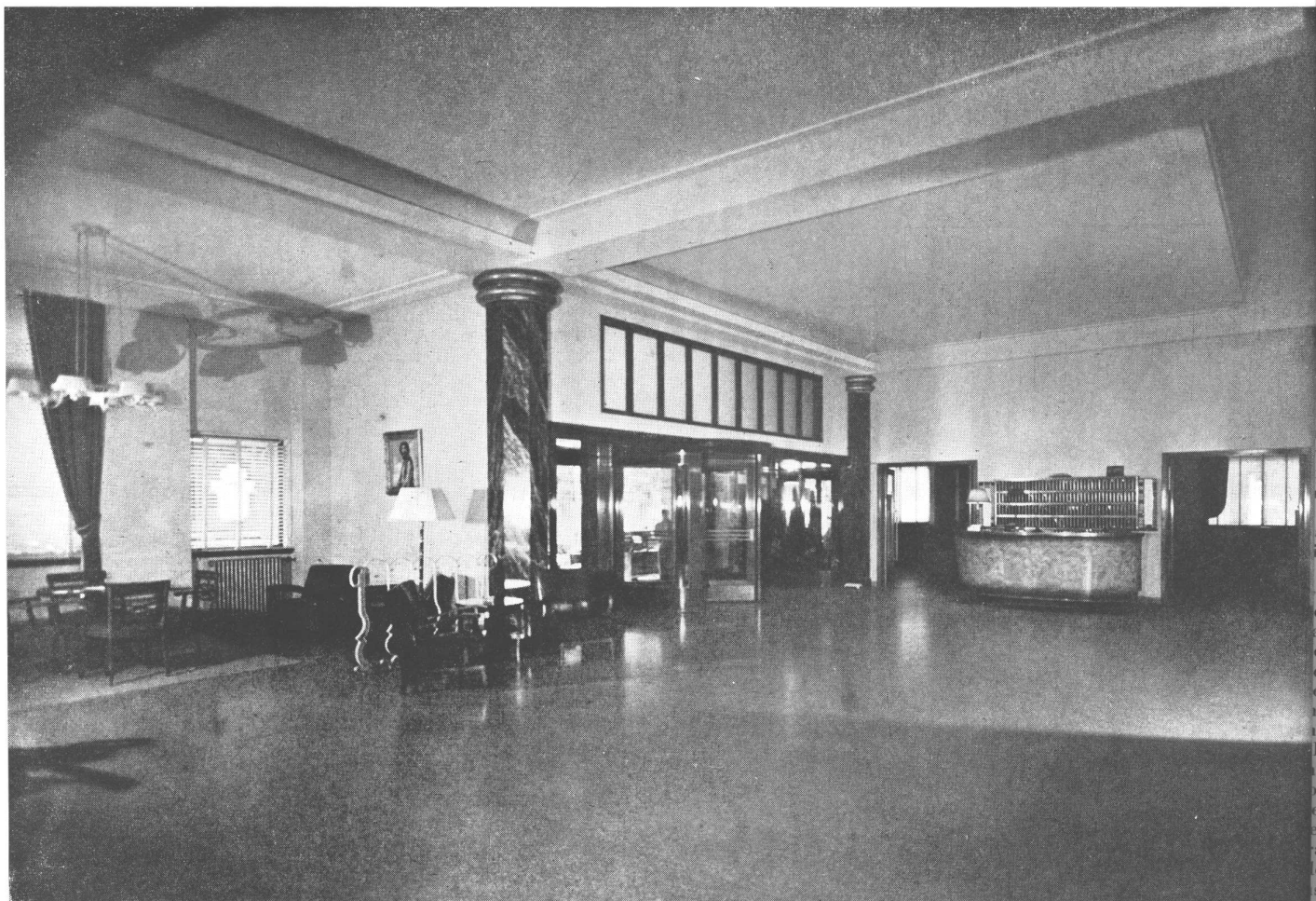
RIVIERA HOTEL

ARRIBA, otra vista de la entrada principal. Al fondo las ventanas que corresponden a los paliers de la escalera principal. ABAJO, el hall; al frente el mostrador y casillero del conserje enchapado en abedul finlandés lustrado al ducó, con guardacantos de bronce florentino. El frente del casillero revestido enteramente con chapa de bronce florentino. Al centro el sistema de puertas giratorias y laterales de la entrada principal de petiribí lustradas a muñeca color nogal. A la izquierda, parte del lobby. Piso de mosaicos graníticos de 0,50 x 0,50. Muros revocados en imitación piedra grano mediano color salmón. Cielo-raso de yeso color marfil.

terial imitación piedra de grano grueso en las pilastras, mochetas y cornisas; y madera dura o petiribí barnizado o lustrado color nogal para los marcos de ventanas, puertas y barandas. Las ventanas han sido terminadas en color habano claro, al óleo.

La distribución de las plantas de recepción fué objeto de largos y detenidos estudios, no perdiéndose de vista nunca el propósito de ofrecer al pasajero la máxima comodidad dentro de los ambientes que, por su a veces extrema sencillez en arquitectura y decoración, resultaron de una soberbia elegancia.

El mismo criterio, acentuando en mayor grado el aspecto funcional del problema, rigió el estudio y replanteo de los diversos departamentos de servicio, como cocina, bodega, sala de máquinas, depósito de baúles y





ARRIBA, otra vista del hall. A la izquierda las puertas de los dos ascensores principales y balcón del entrepiso con una jardinera con plantas vivas delante de la baranda de hierro pintada color marfil. Luego el mostrador de la administración con acceso a las oficinas de la gerencia y caja. Al fondo, entrada al bar. Revestimiento alrededor de los ascensores y las columnas, de mármol verde Alpes. Capiteles de las columnas de yeso pintados imitación bronce de cañón. Luz difusa en los dos costados del cielo-raso. ABAJO, una vista del bar. Piso de mosaicos graníticos de 0,50 x 0,50. Muros revocados en material de grano mediano, color salmón. Cielo rasos de yeso color marfil. Columnas estucadas imitación mármol Porto Venere con capiteles color bronce cañón. Los ventanales llevan persianas tipo "airflow", bandeaux y cantoniers en tela color terracota. Arañas estilo holandés. Muebles Windsor con la tapa de las mesas de linóleo azul.



RIVIERA HOTEL



ARRIBA, bar; mostradores, paneles y estanterías de petiribí lustrado en color nogal. Tapa de mostrador de linóleo azul con guardacanto de bronce florentino. Lunas biseladas y vitreaux. Banquetas con asiento de cuero azul. ABAJO, el living room con piso de mosaicos graníticos de 0,50 x 0,50; muros revocados con material de grano mediano color salmón. Cielo raso de yeso color marfil con luz indirecta. Columnas estucadas imitación mármol Porto Venere y capiteles de color bronce cañón. Puertas y ventanas lustradas color nogal.

muebles, taller de carpintería, taller de electricistas, cámara frigorífica, etc., y habitaciones para gran parte del personal de servicio del hotel. Las plantas de dormitorios, desde el primer piso hasta el décimo, están servidas en el sentido vertical por dos amplias escaleras y tres ascensores de gran capacidad, habiéndose previsto la posibilidad de instalar dos



ERIC O. WEMAN, PROYECTISTA

ARRIBA, otra vista del living room. Las ventanas con persianas tipo "airflow" y cortinados de color verde oliva con aplicaciones plateadas. Alfombra lana verde oliva. Sofás y sillones de tela floreada gobelino. ABAJO, comedor. Al frente, la gran escalinata que conduce a la planta baja. Escalones de mármol reconstituido verde Alpes. Piso de mosaicos graníticos de 0,50 x 0,50. Cielo raso de yeso color marfil; terminado de los muros lo mismo que en el living room. Columnas estucadas imitación mármol Botticino con capiteles color bronce cañón. Baranda de la escalera de hierro forjado pintada al óleo marfil mate, con pasamanos de madera lustrada color nogal. Arañas de hierro forjado de seis brazos con pantallas forradas con tela transparente color crema. Velas rojas y el barral colgante revestido con cordón grueso de seda roja. Cortinados de tela color bordeaux. Moblaje caoba, tapizado en cuero color borra de vino.

ascensores más. Dos de los ascensores actuales arrancan desde el comedor en el primer subsuelo y suben hasta el quinto y





ARRIBA, otra vista del comedor donde se destaca en primer plano la pista de baile y la tarima de la orquesta, que tiene como fondo una pared de tres metros de alto por ocho de largo, totalmente cubierta por grandes lunas biseladas. En el extremo fondo del salón hay otro espejo de grandes dimensiones que contribuye en su grado al aspecto festivo del comedor. Se notan a la derecha los grandes ventanales con vitreaux que reciben luz y ventilación por medio de sendos tragaluces desde la calle, que proporcionan una iluminación tan eficiente, que no obstante encontrarse el comedor en el primer subsuelo, se puede prescindir de la iluminación artificial durante las horas del almuerzo. ABAJO, otro rincón del comedor con vista al pequeño jardín al nivel del primer subsuelo.

noveno piso respectivamente. El ascensor N° 3, en cambio, arranca desde el segundo subsuelo, sirviendo en parte como ascensor de servicio al depósito de muebles y baúles, siendo fácil cambiar o completar el moblaje de cualquier habitación según las necesidades o deseos de cada pasajero.

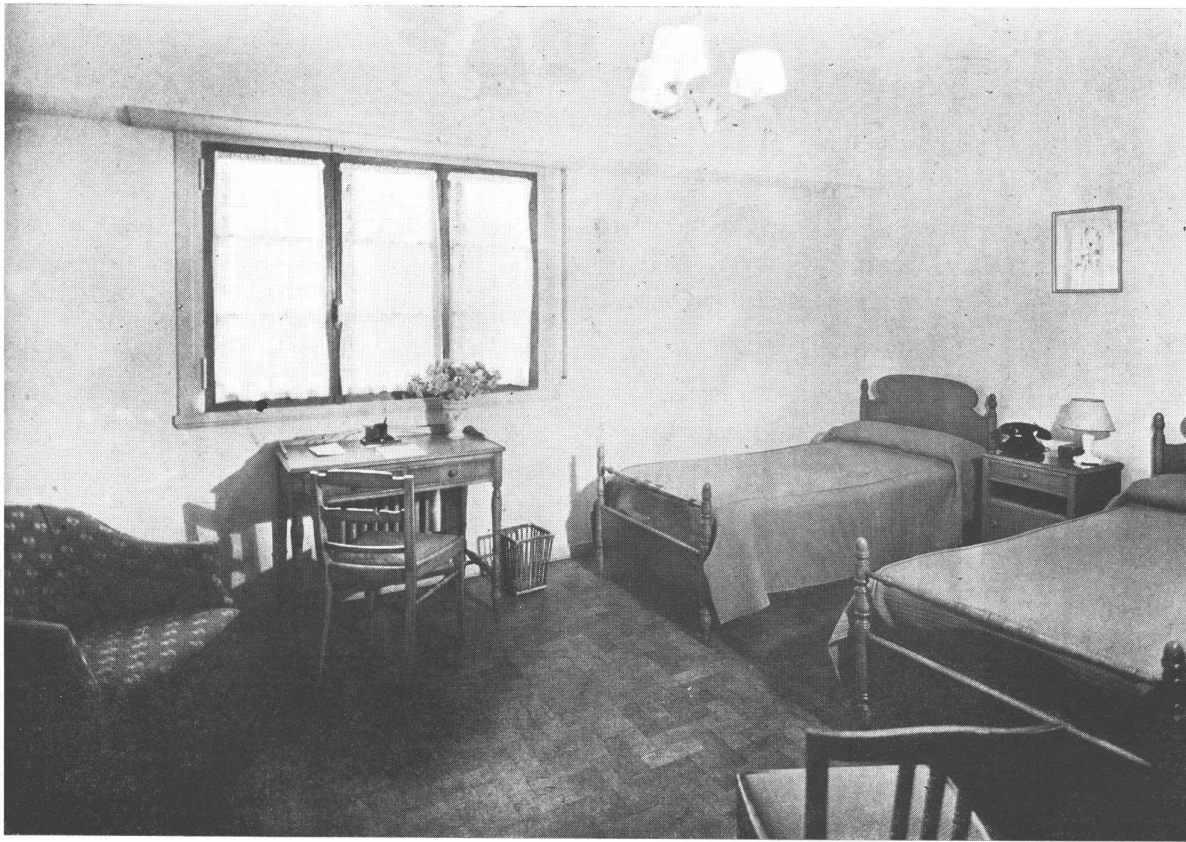
En el sentido horizontal, la circulación se hace fácil por los amplios pasillos, que gozan todos de buena luz natural por amplios ventanales con vista sobre el mar. En cada piso hay dos offices que funcionan como estaciones de servicio para las mucamas de piso, teniendo cada office una pequeña cocina, una piletta de cocina con agua caliente, filtro de agua, heladera, etc. Allí se preparan los desayunos y se ejecuta

(Concluye en la pág. 165)

ERIC O. WEMAN, PROYECTISTA

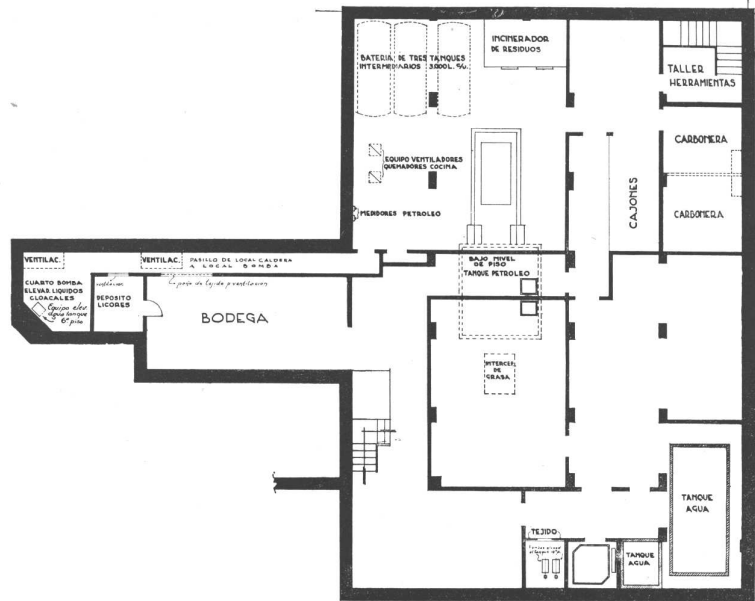


Un dormitorio con calefacción central, los muebles son de roble, los tapices a la catalina blanqueada. BIBLIOTECA crema. Cielo raso de yeso color marfil. Ventana lustrada color nogal con contramarco pintado al óleo color marfil. Visillos de voile. Moblaje de estilo americano de roble lustrado mate. Colchas de tapestry. Sillón tapizado.

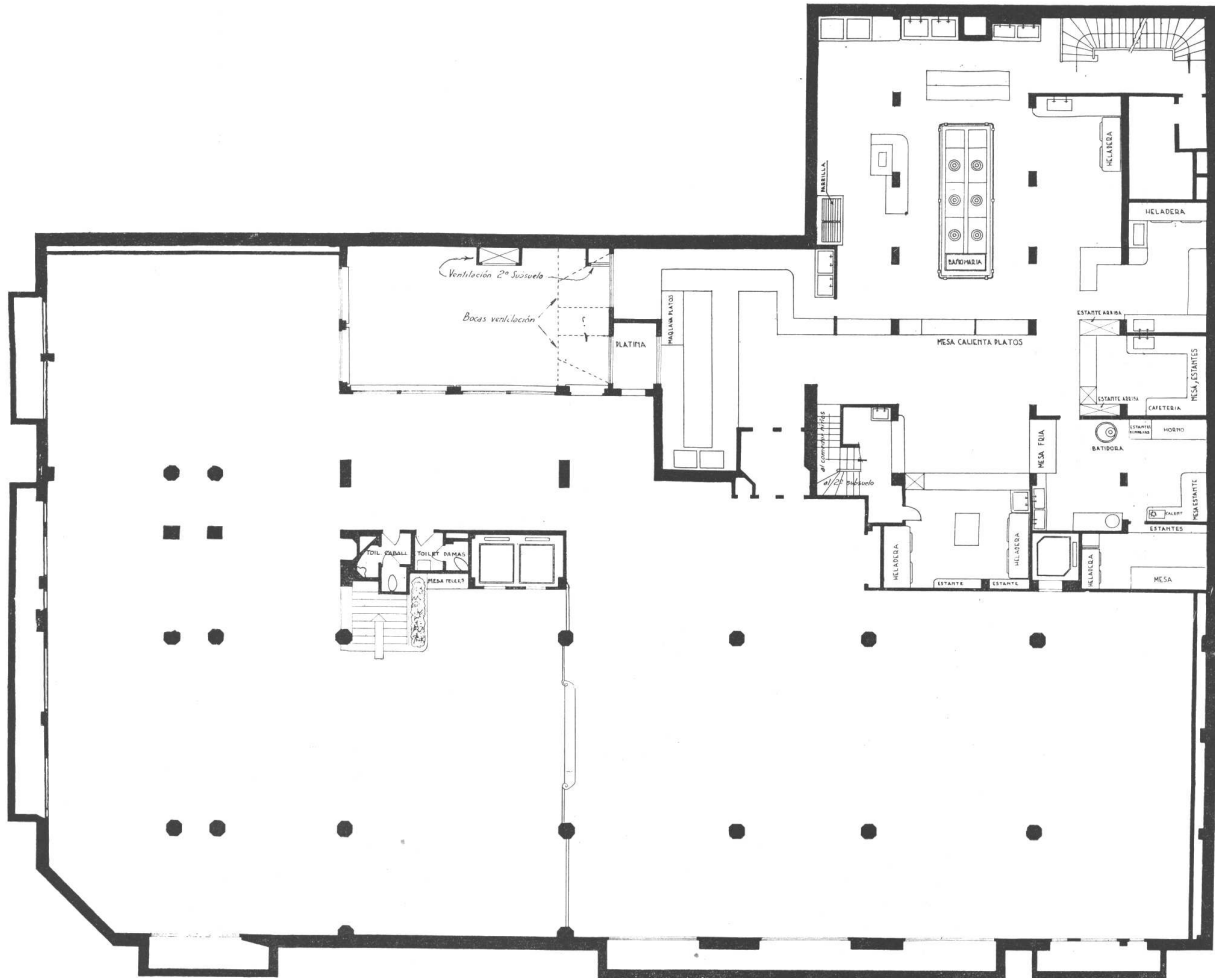


Otro dormitorio con moblaje francés estilizado. Colcha de tapestry; alfombra de lana.

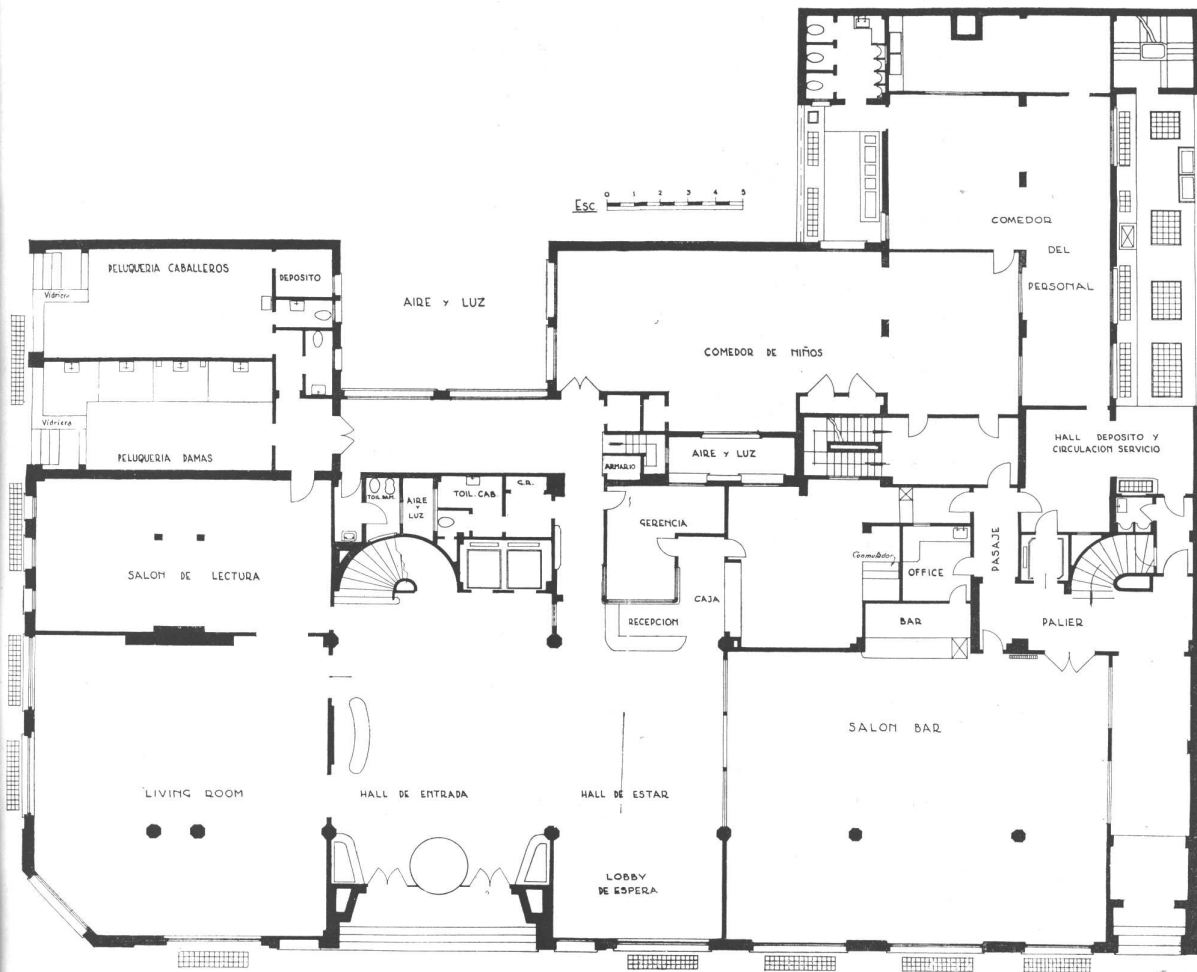
RIVIERA HOTEL



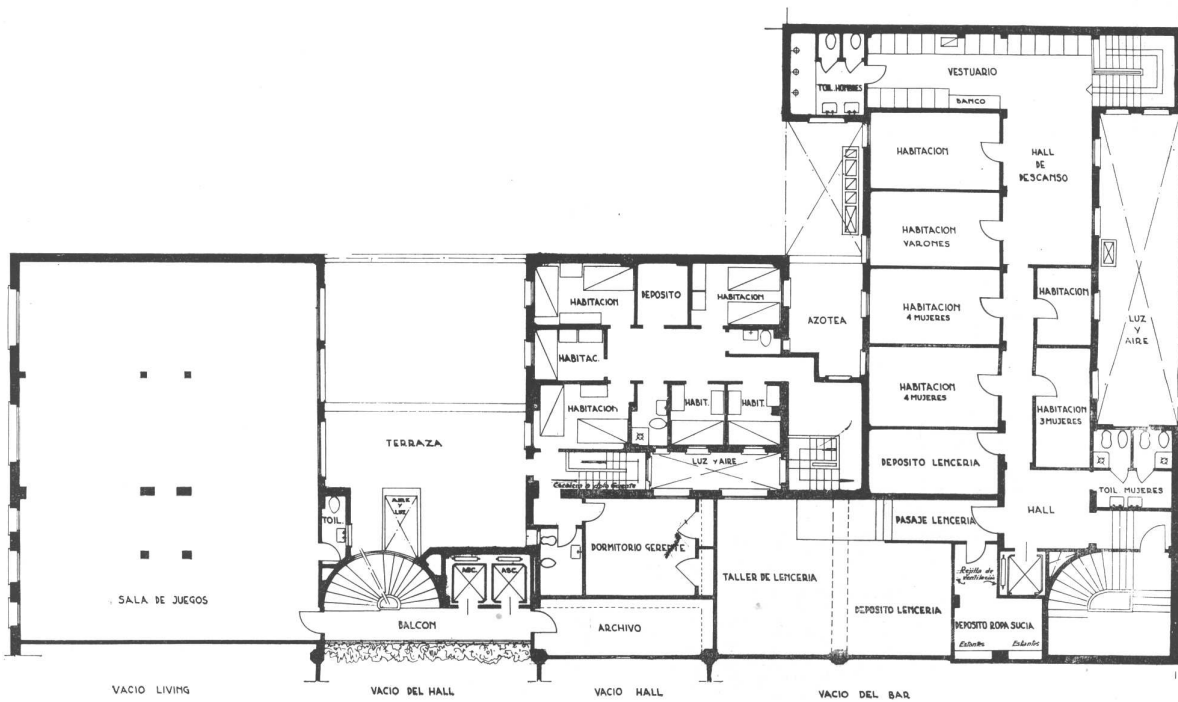
2º Subsuelo.



1er. Subsuelo.



Planta Baja.



Entrepiso.

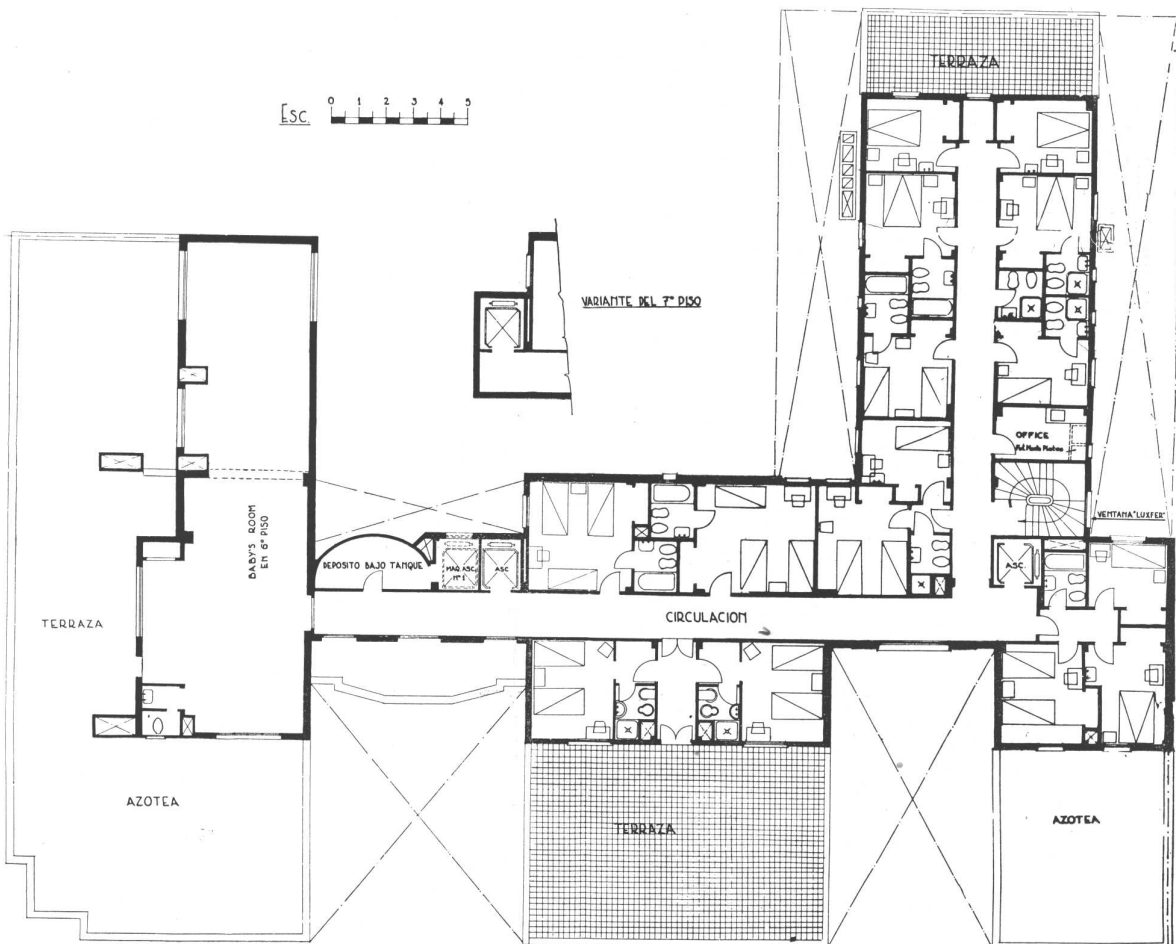
RIVIERA HOTEL

Esc. 0 1 2 3 4 5



1º al 5º Pisos.

Esc. 0 1 2 3 4 5

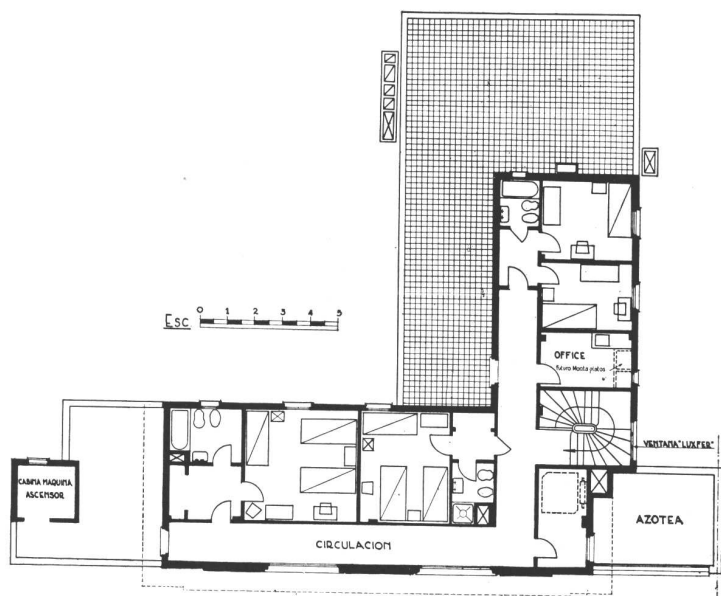


6º y 7º Pisos.

ERIC O. WEMAN, PROYECTISTA



8º y 9º Pisos.



10º Piso.

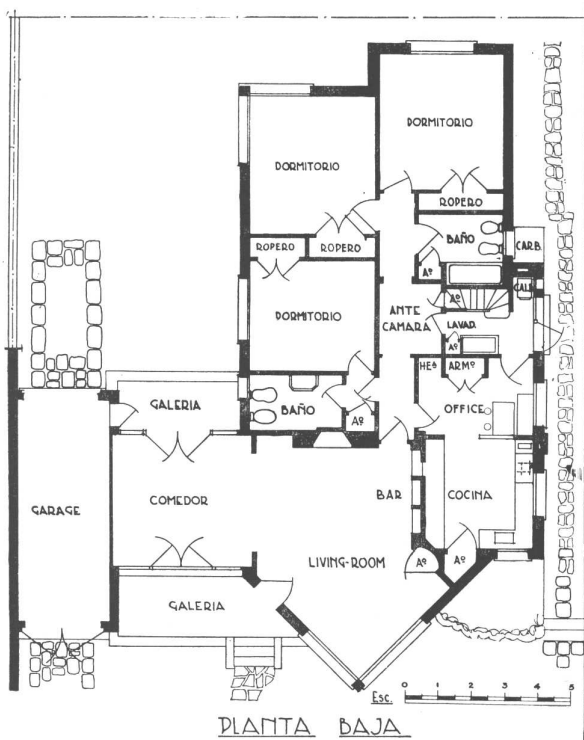
(Viene de la pág. 160)

cualquier orden del pasajero dentro de la categoría "servicio de piso". Además de los muy amplios ambientes principales, el hotel está dotado de un gran bar-confitería, un lobby o ambiente de espera y conversación, típico de los grandes hoteles internacionales, salón de bridge, salón de juegos varios como billares y ping-pong, salita para escribir, "baby room" y peluquerías para damas y caballeros.

"SUNNY WAY", CHALET EN MAR DEL PLATA



Propiedad del Sr. Werner A. Baenninger, situada en calle Quintana 667



En "Sunny Way", como su nombre lo sugiere (camino soleado), el factor que determinó la ubicación de la casa en el centro del lote y la disposición del living-room en forma irregular, fué el deseo de aprovechar al máximo la luz solar. Al propio tiempo, se logró centrar la construcción dentro del marco formado por las arboledas vecinas que la rodean en sus costados y al frente, calle por medio. La piedra blanca de sus paredes hace que se destaque la casa contra el verde de la "pelouse", y los pequeños toques de "jardines de piedra" junto a los frentes y cercos, rompen la monotonía de la manta de césped.

La distribución de los locales se ajustó, naturalmente, a la función que debe llenar la casa, como residencia de verano para un matrimonio con dos niñas y comodidad para huéspedes. Para estos últimos se destinó un dormitorio con un baño, el que debe servir eventualmente para tocador de las visitas: de ahí su proximidad con el living-room. Los dormitorios, hacia el fondo, dan sobre el Norte, siempre en busca del sol,



cuya luz llega profusamente a todos los locales.

Los grupos de locales —de recepción, íntimos y de servicio— gozan de completa independencia; y en el garage pueden ubicarse dos coches, en caso de necesidad.

Los pisos son de granito reconstituido blanco, con excepción de los de los dormitorios, que son de parquets de roble norteamericano. Las paredes interiores y los cielos-rasos son enlucidos. Todos los frentes son de piedra blanca de la zona, desbastada; el techo, de tejas Llao-Llao y las cornisas y revestimientos de mojinetes y lucarnas, de madera dura pintada.

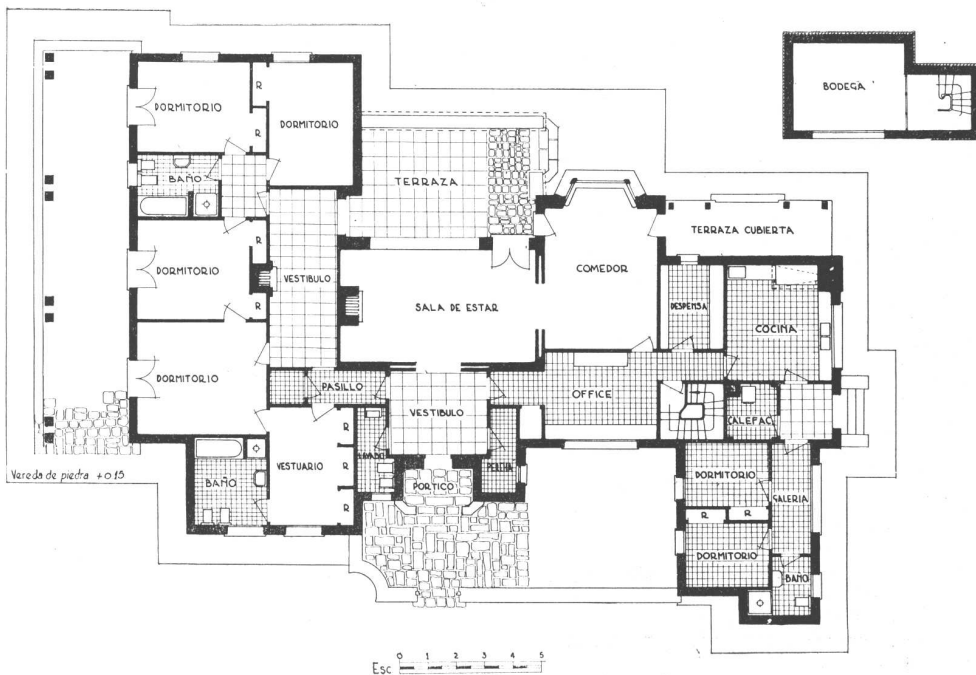
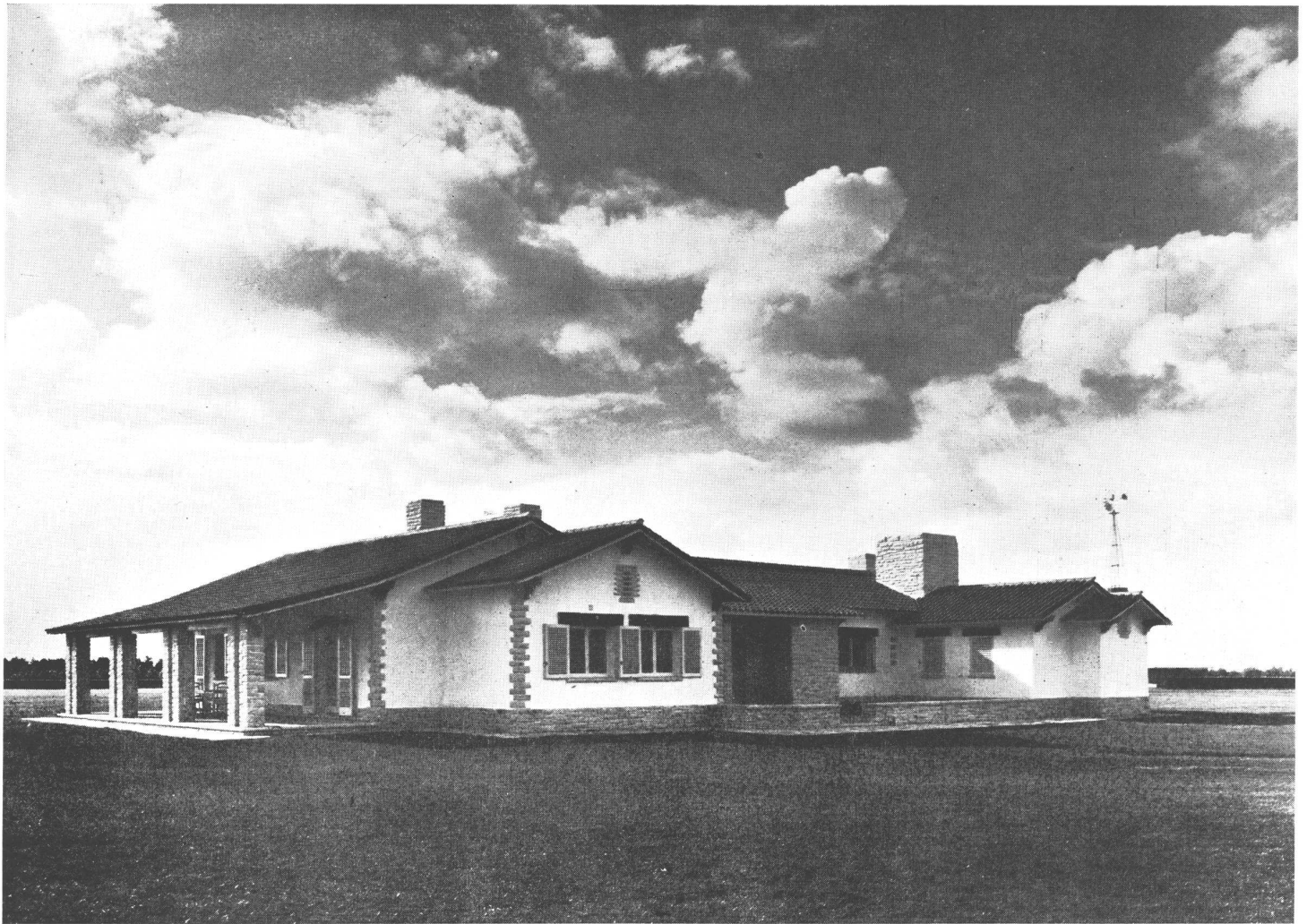
En el living-room puede notarse la estantería para biblioteca y un pequeño bar embutido, con mesa volcable, todo de cedro pintado. En el comedor, un dressoir con tapa de cristal cubre los radiadores de calefacción.



La cocina y office, dentro de la concepción más moderna. Revestimiento de azulejos blancos con juntas verdes, color que se repite en las paredes. Numerosos gabinetes embutidos, entre ellos los destinados a espacio para residuos y otro para las verduras, que tienen ventilación directa al exterior. Complementa estas comodidades un gran armario despensa, cuyas puertas, en su lado interior, llevan dispositivos para ubicar los utensilios de cocina.

CASA DE ESTANCIA

MARCELO A. GONZALEZ PONDAL, ARQ.



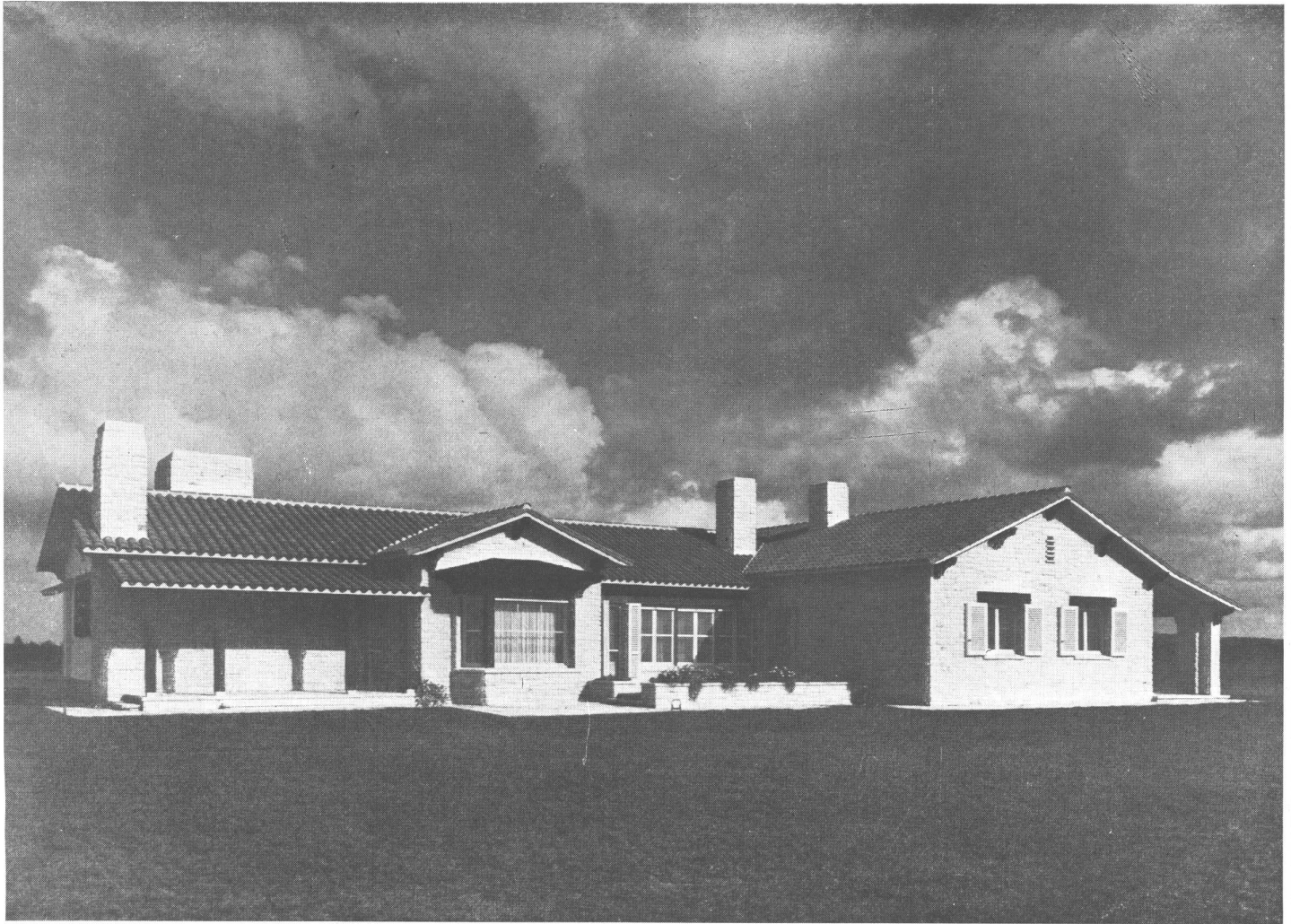
El chalet que mostramos en estas páginas ha sido levantado en la estancia "El Porvenir", situada sobre la estación Irayzos, próxima a Mar del Plata.

Es la casa principal, integrante de un grupo de edificios que comprende: otro edificio para garage, usina y casa del personal, casa de peones, galpón de rodados, etc.

En la planta se distinguen nítidamente la recepción ubicada al centro, con el ala de dormitorios a la izquierda y las dependencias a la derecha. En las fachadas se ha combinado la piedra y el revoque y se ha utilizado la teja española para el tejado.

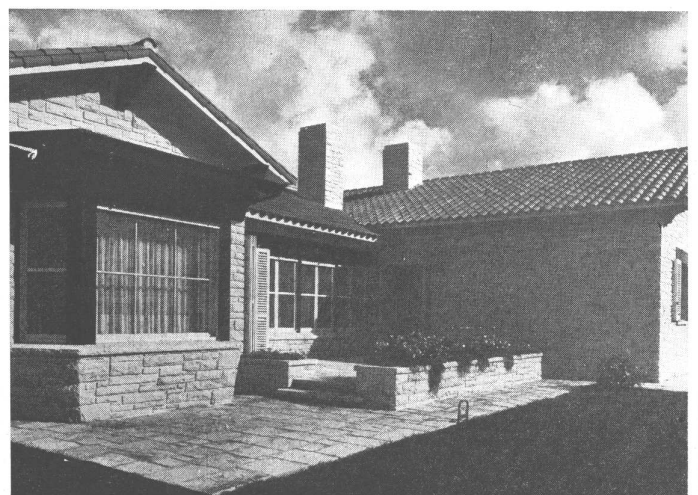
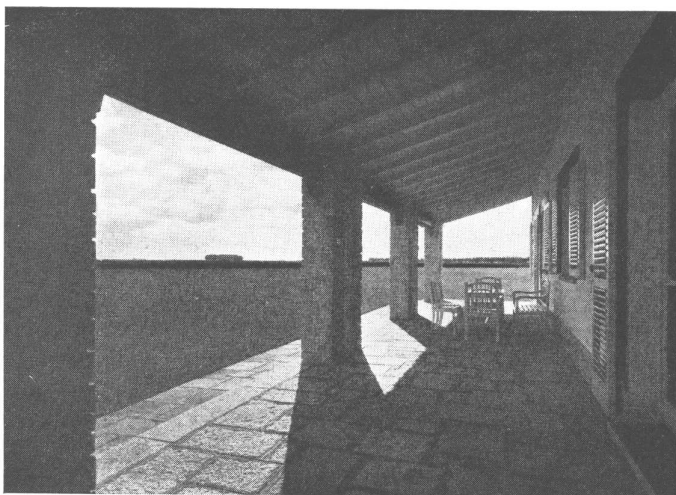
Desde el office, una escalera conduce a la bodega.

CASA DE ESTANCIA

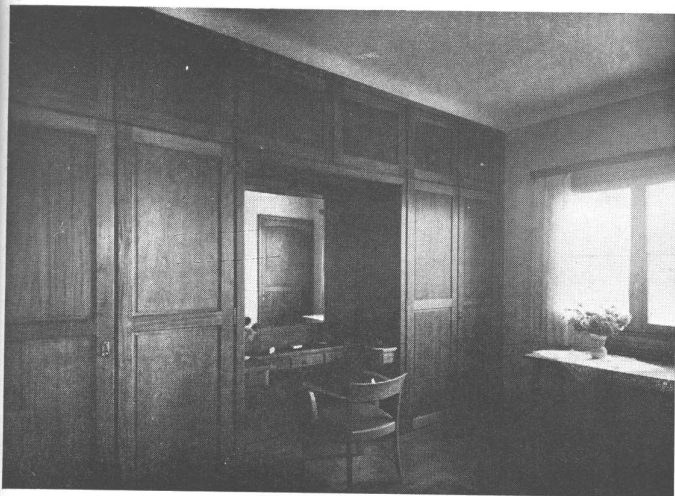


La fachada Este, sobre la cual dan dos dormitorios, la sala de estar, el comedor y la terraza cubierta adyacente a las dependencias de servicio.

A LA IZQUIERDA se ve la galería construída sobre el lado Norte, sobre los dormitorios; piso de piedra, cielo raso de madera y envigado a la vista pintados de blanco. A LA DERECHA, un detalle de la terraza construída sobre el lado Este, frente a la sala de estar.



MARCELO A. GONZALEZ PONDAL, ARQ.

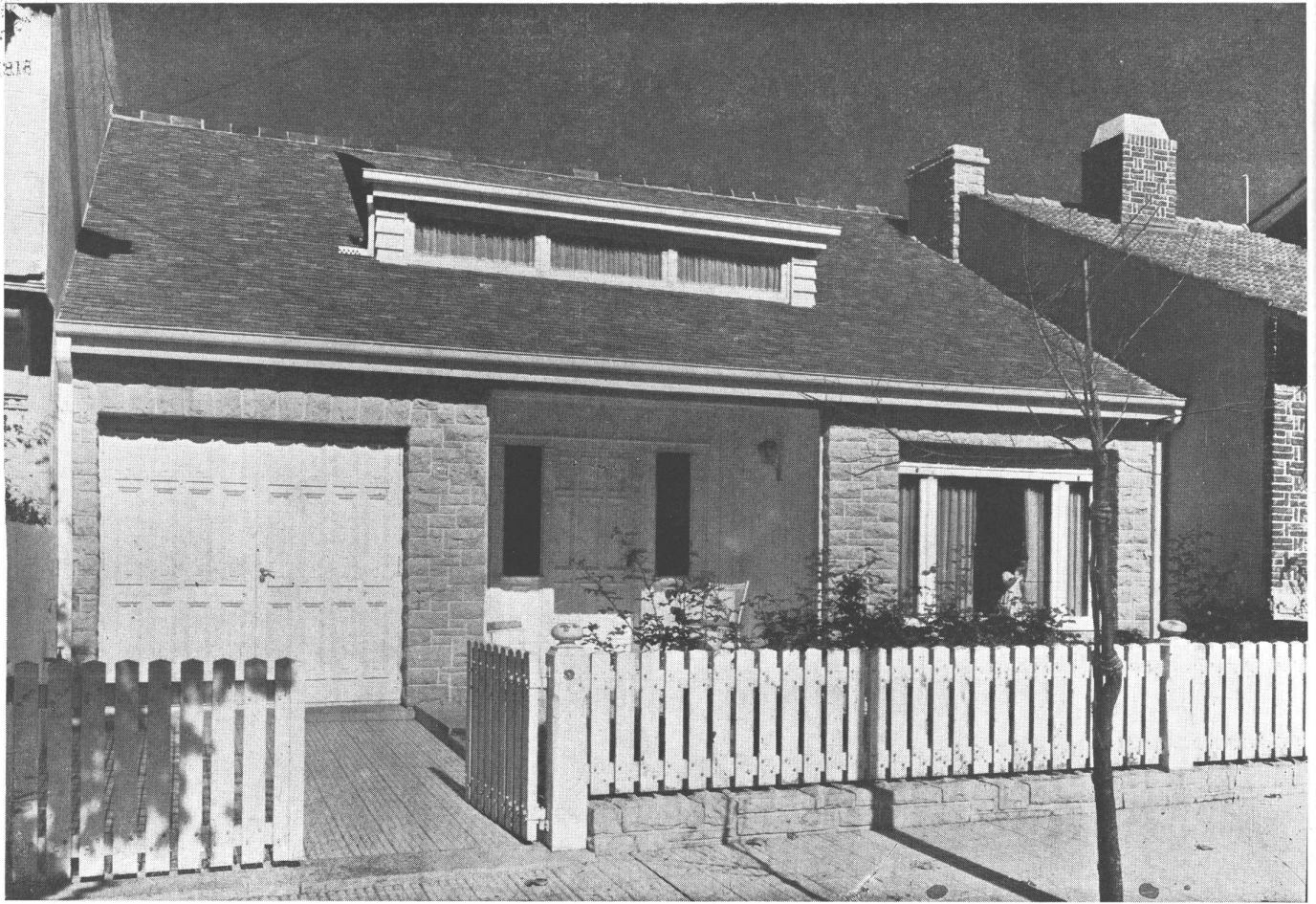


A LA IZQUIERDA, un detalle del vestuario adyacente a uno de los dormitorios. A LA DERECHA, el comedor.

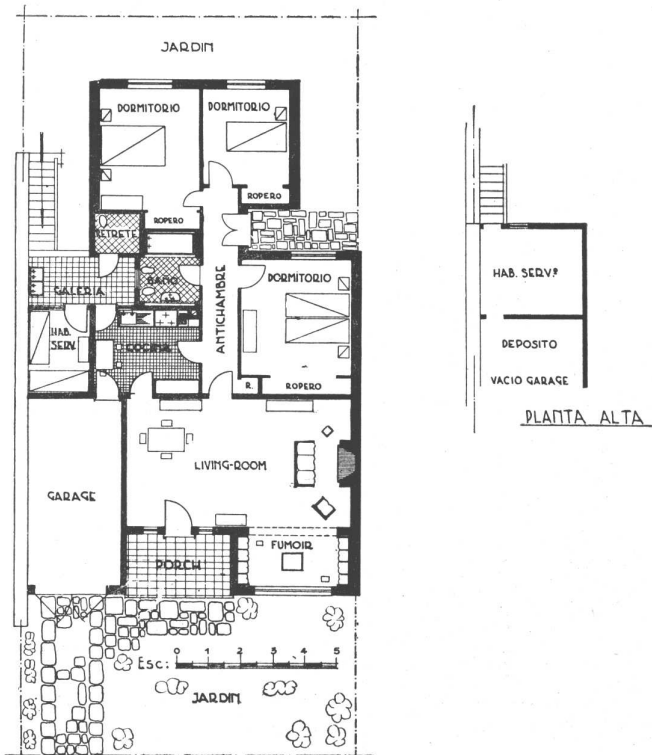
Una vista de la sala de estar con piso de madera a tablones anchos, entarugados, paredes pintadas de blanco y envigado a la vista.



CASA ENTRE MEDIANERAS



Sartora e Hijos, Construcciones

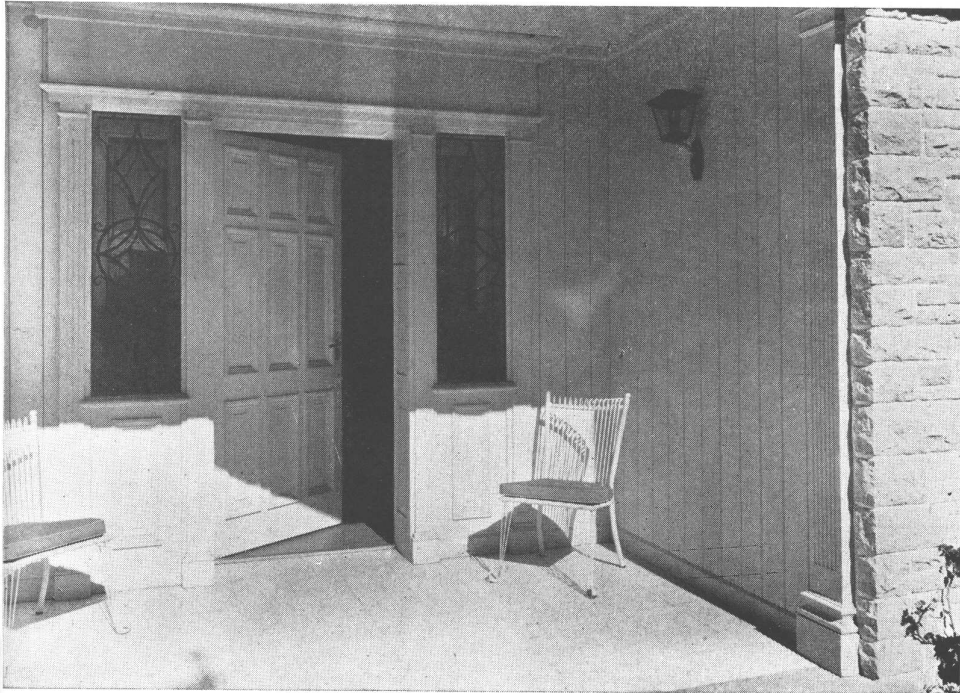


Casa propiedad del Sr. Angel Bello y María A. S. de Bello, situada en la calle Córdoba 2664 de Mar del Plata. Edificada en un terreno de 12 varas de frente, se ha dispuesto adelante la parte de recepción y los dormitorios hacia la parte posterior, mientras al centro tuvieron ubicación las dependencias. Como puede apreciarse en la planta, las circulaciones son fáciles y cómodas. El aspecto exterior de la vivienda es amable, en su composición de piedra del lugar, madera y teja y los ambientes interiores son amplios, luminosos y bien ventilados.

L. D. SARTORA, ING. CIV.



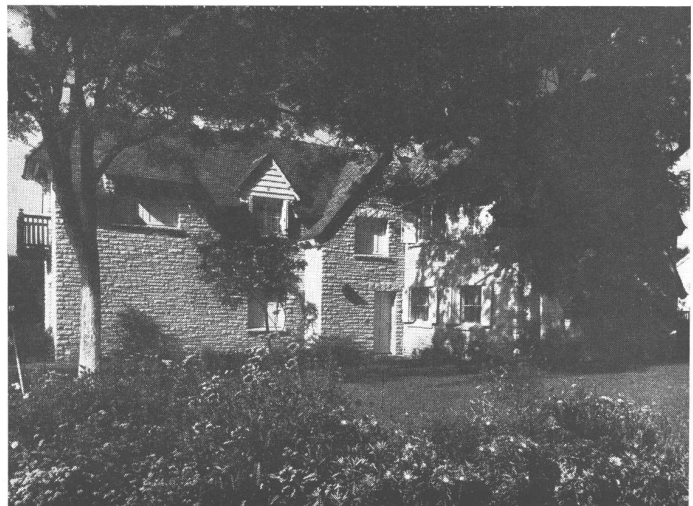
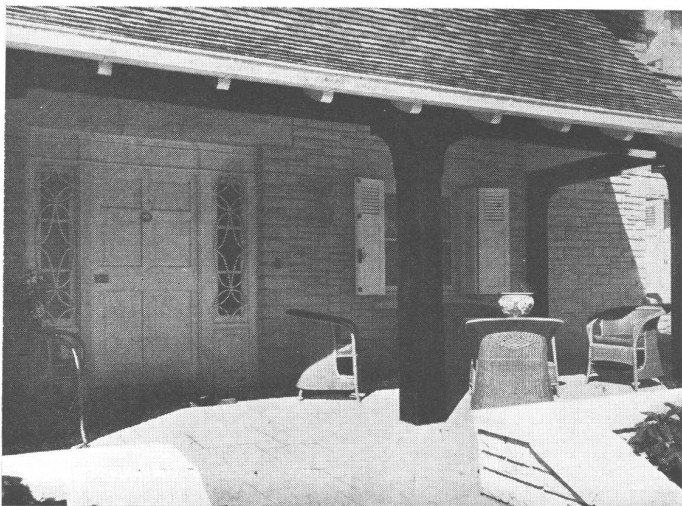
ARRIBA, un detalle de la fachada del porche de entrada. ABAJO, vista del living room tomada desde el rincón comedor hacia el fumoir.



VIVIENDA DE DOS PLANTAS



La propiedad que se muestra en estas cuatro páginas es propiedad del Sr. Natalio L. Marchese y está situada en la calle Tucumán esquina Quintana. En la fotografía de arriba, se ve el frente principal, tomado desde el garage, cuyos detalles figuran en la página de enfrente. ABAJO, A LA IZQUIERDA, galería y entrada principal con piso de piedra de Mar del Plata, recuadradas y trabajadas a la punta fina. Carpintería en blanco; columnas de madera dura barnizadas. ABAJO, A LA DERECHA, fachada posterior; carpintería en general, de cedro pintado de blanco. Balcón a la izquierda en madera dura, teñido y lustrado.



Sartora e Hijos, Construcciones

R. Y E. MINVIELLE, ING. Y ARQ.



Fotografía del frente principal tomada desde el portón de entrada. Revestimiento exterior en piedra de Mar del Plata. Puertas, ventanas, persianas, revestimiento de los mojinetes, en blanco. Balcones y columnas de la galería, barnizadas. Techo de tejas Llao-Llao.



VIVIENDA DE DOS PLANTAS



ARRIBA, el living room con el comedor al fondo. Piso de caldén de 1" x 6". Envigado de cedro pintado de blanco al esmalte. Carpintería en general, de cedro pintado de blanco al esmalte. ABAJO, los dormitorios de niñas y niños, amueblados con muebles de maderas claras y tapicerías adecuadas al carácter de los ambientes.



R. Y E. MINVIELLE, ING. Y ARQ.

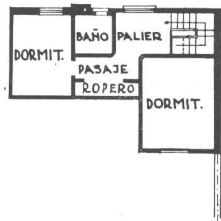


ARRIBA, A LA IZQUIERDA, rincón chimenea del living room. Cuerpo de la chimenea revestido completamente en cedro y pintado de blanco al esmalte. Hogar y piso en piedra de Mar del Plata y ladrillos refractarios. Vitrinas en cedro pintadas de blanco al esmalte. ARRIBA, A LA DERECHA, un dormitorio. ABAJO, el living room con el hall de entrada al fondo. Piso de calden de 1" x 6". Envigado del cielo raso pintado de blanco. Escalera y revestimiento en cedro pintado de blanco, pasamano teñido y encerado. Carpintería en general, en blanco. Muros al agua del mismo color.



DOS CHALETS CONTIGUOS

S. FERRARI DESCOLE, ARQ.; L. D. SARTORA, ING. CIV.



PLANTA ALTA



PLANTA ALTA



SOTANO BAJO GARAGE



Esc: 0 1 2 3 4 5
PLANTA BAJA



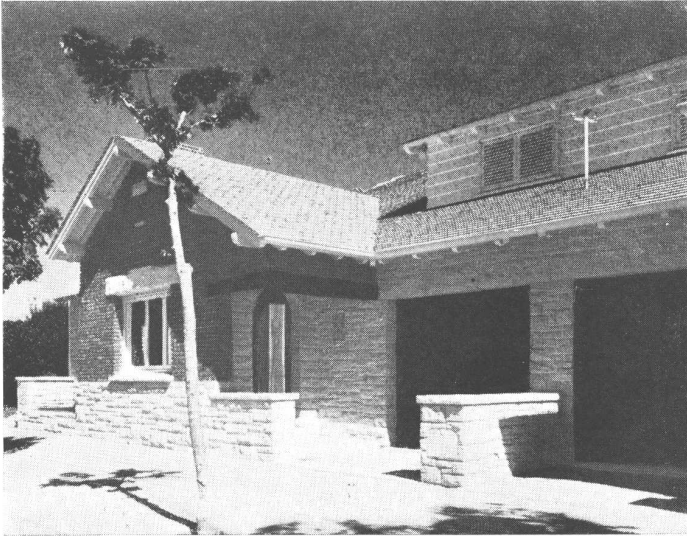
Esc: 0 1 2 3 4 5
PLANTA BAJA

En esta página y la de enfrente, publicamos fotografías y plantas de dos casas contiguas, levantadas en un terreno de esquina, situado en Córdoba y Garay de Mar del Plata, y propiedad de la Sra. Regina Giudici de Sartora.

Las fachadas son de piedra blanca de Mar del Plata y ladrillo a la vista con junta tomada. El revestimiento del entrespacio y parte del mojinete de la casa de la esquina, en madera a tingladillo pintada de blanco; la carpintería de madera está pintada del mismo color.

Los living rooms tienen piso de mármol reconstituído, muros a la cal, cielo rasos de yeso. Chimeneas con hogar de ladrillo refractario, mármol belga y madera pintada de blanco. La mesilla, de madera oscura, del mismo color que las puertas.

Sartora e Hijos, Construcciones



Un detalle de las fachadas en que se ha combinado la piedra y el ladrillo.



Vista del living hacia el comedor en la casa de la esquina.



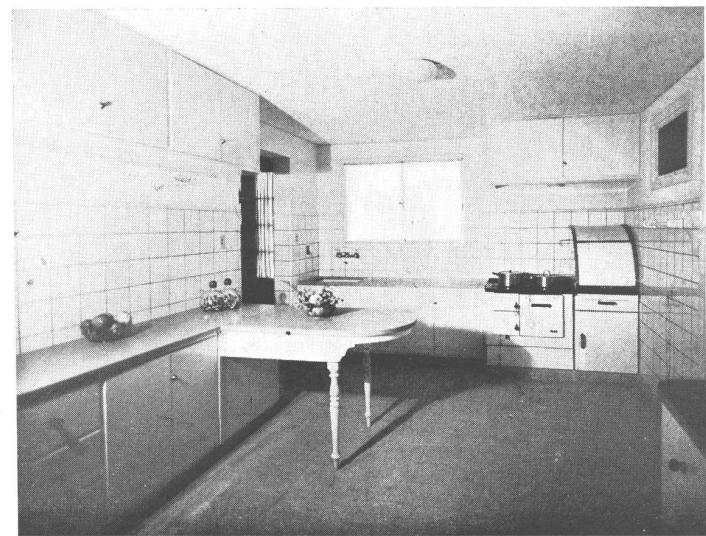
Otra vista del living tomada sobre el rincón chimenea.



Dormitorio de niños. Como los otros dormitorios, tiene muros terminados a la cal y cielo raso enduido de yeso.

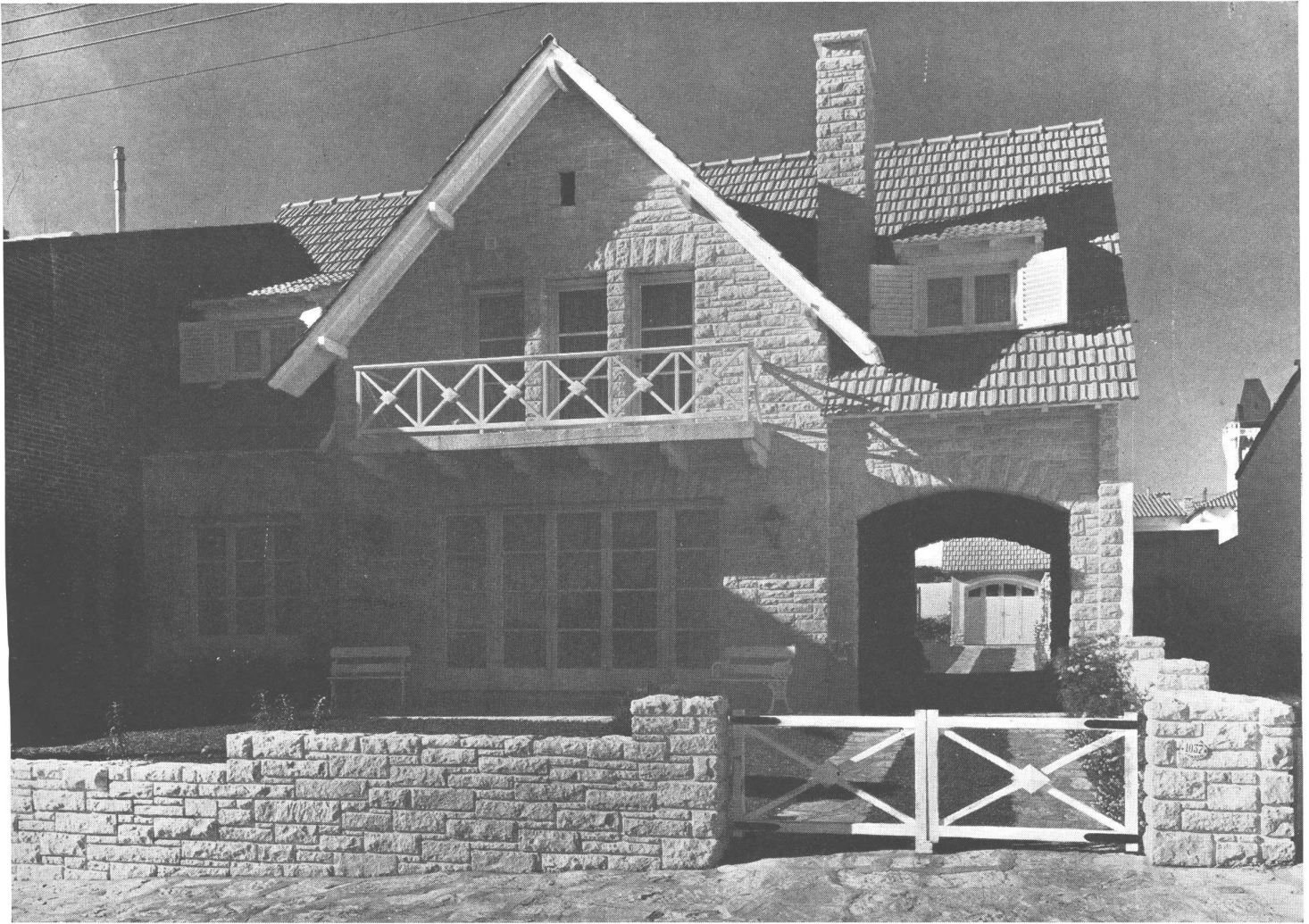


Dormitorio de la señora con piso de parquet de roble de Eslovenia con cuadrados de nogal.

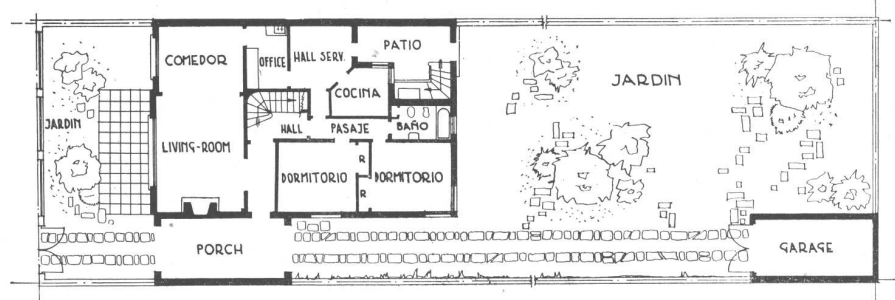
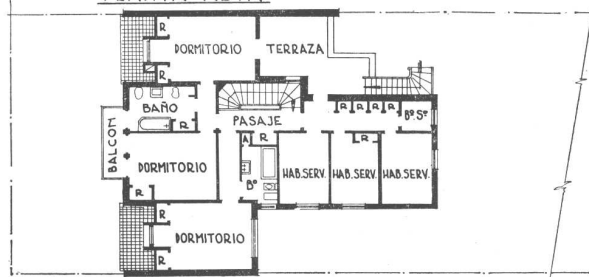


Cocina con piso de mosaico granítico "bardiglio". Revestimiento de azulejos comunes. Muros y cielo raso a la cal.

VIVIENDA VERANIEGA EN MAR DEL PLATA



PLANTA ALTA

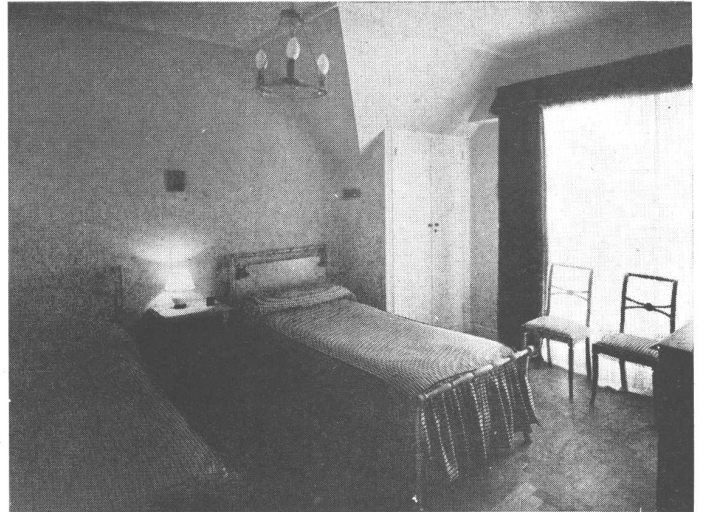


PLANTA BAJA

Esc. 0 1 2 3 4 5

Sartora e Hijos, Construcciones.

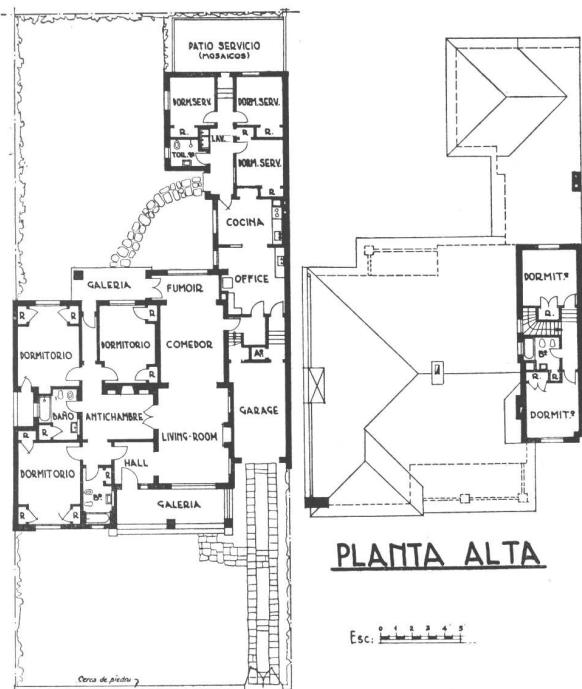
ROCHA, ARQ., Y MARTINEZ CASTRO



Propiedad del Sr. Carlos Alfredo Rocha, calle Rawson 1055. Muros de piedra de Mar del Plata, techo de tejas; balcones de madera pintada de blanco, lo mismo que la carpintería. Los muros del living room son de color verde claro; los muebles del mismo, de caoba; los cortinados son blancos con guarda verde y es también verde el tapizado de los muebles. En el dormitorio que se ve arriba, a la izquierda, los muros son blancos, el moblaje de caoba y los tapizados de color beige con dibujos rojos. En el dormitorio de la derecha, arriba, los muros son de color gris, el mobiliario rosado y el tapizado beige y rojo a rayas.



VIVIENDA ENTRE MEDIANERAS



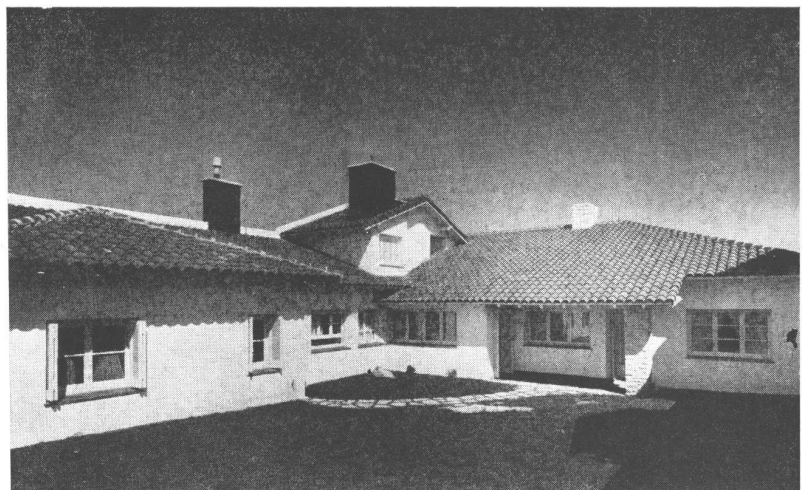
PLANTA ALTA

Esc. 1:100

PLANTA BAJA

Sartora e Hijos, Construcciones

La casa es propiedad de la Sra. Elisa Bruzone de Ottolenghi y está situada en la calle Carlos Pellegrini 3338. La disposición de la planta ha dejado hacia la parte de atrás un patio jardín, lugar muy cómodo para diversos fines. La fachada ha sido tratada en piedra, ladrillo a la vista y madera y los techos son de teja española. En planta, a pesar de la construcción compacta, se distinguen nítidamente las distintas partes de la vivienda, de acuerdo a sus funciones, sin que haya confusión alguna en sus circulaciones.



AURO L. TIRIBELLI, ARQ.



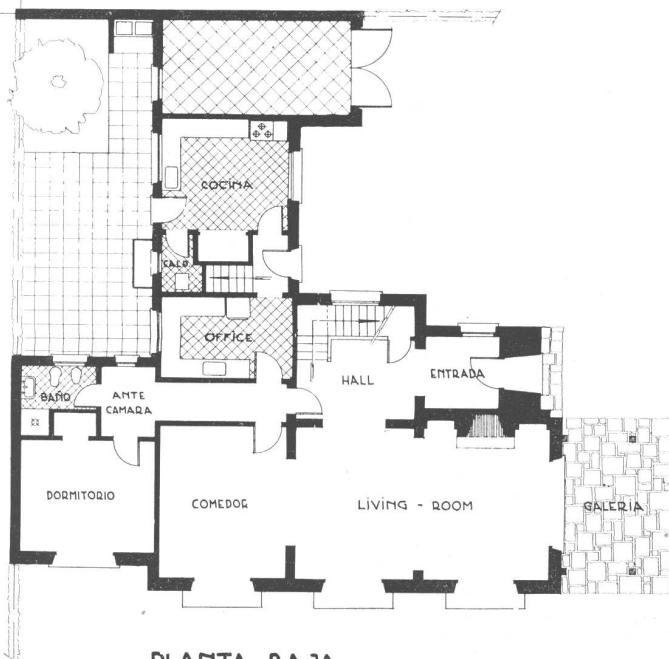
En los interiores que se muestran en esta página, se puede apreciar el carácter sencillo y severo de los ambientes, con pisos a tablones anchos entarugados, paredes pintadas de blanco y cielo rasos enyesados. El mobiliario guarda relación con los locales, mostrando en su mayoría una tendencia a la rusticidad, que invita a una vida exenta de complicaciones.



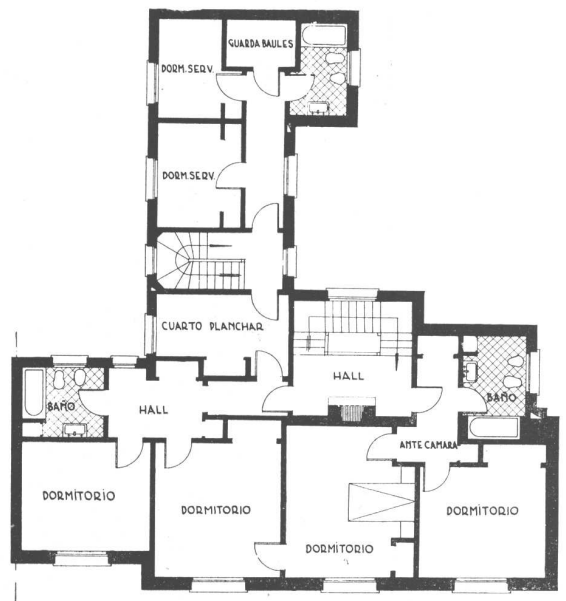
CASA DEL SR. CARLOS R. MORANDI



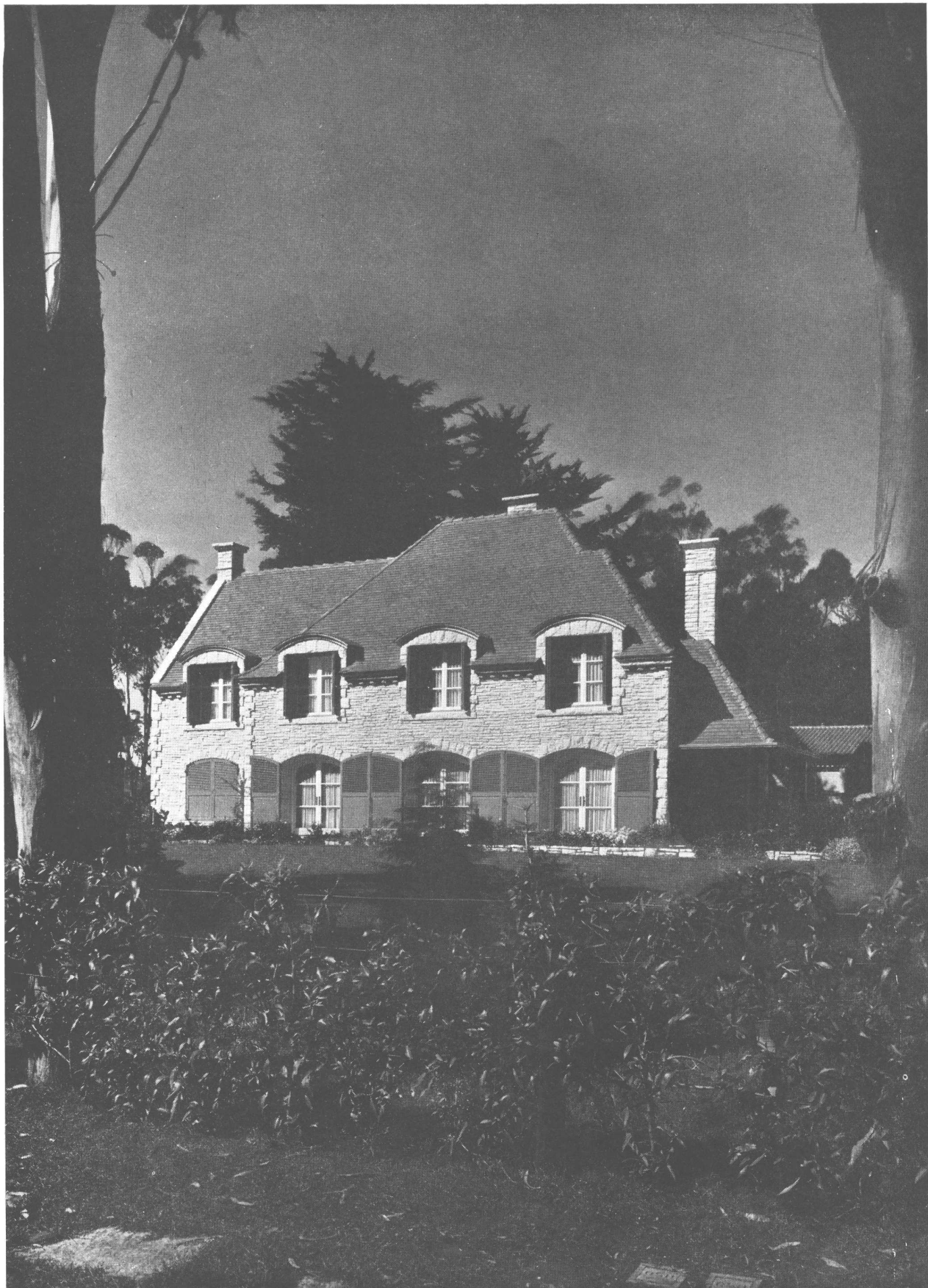
Revestimiento exterior de piedra de Mar del Plata; techo de tejas "Tortuga". Puerta de servicio, puerta de garage y persianas, verdes; puerta principal y ventanas, blancas. La galería con columnas de madera dura barnizadas y cielo raso machihembrado blanco.



PLANTA BAJA



PLANTA ALTA



La fachada lateral sobre el living room y comedor; en la planta alta los dormitorios.



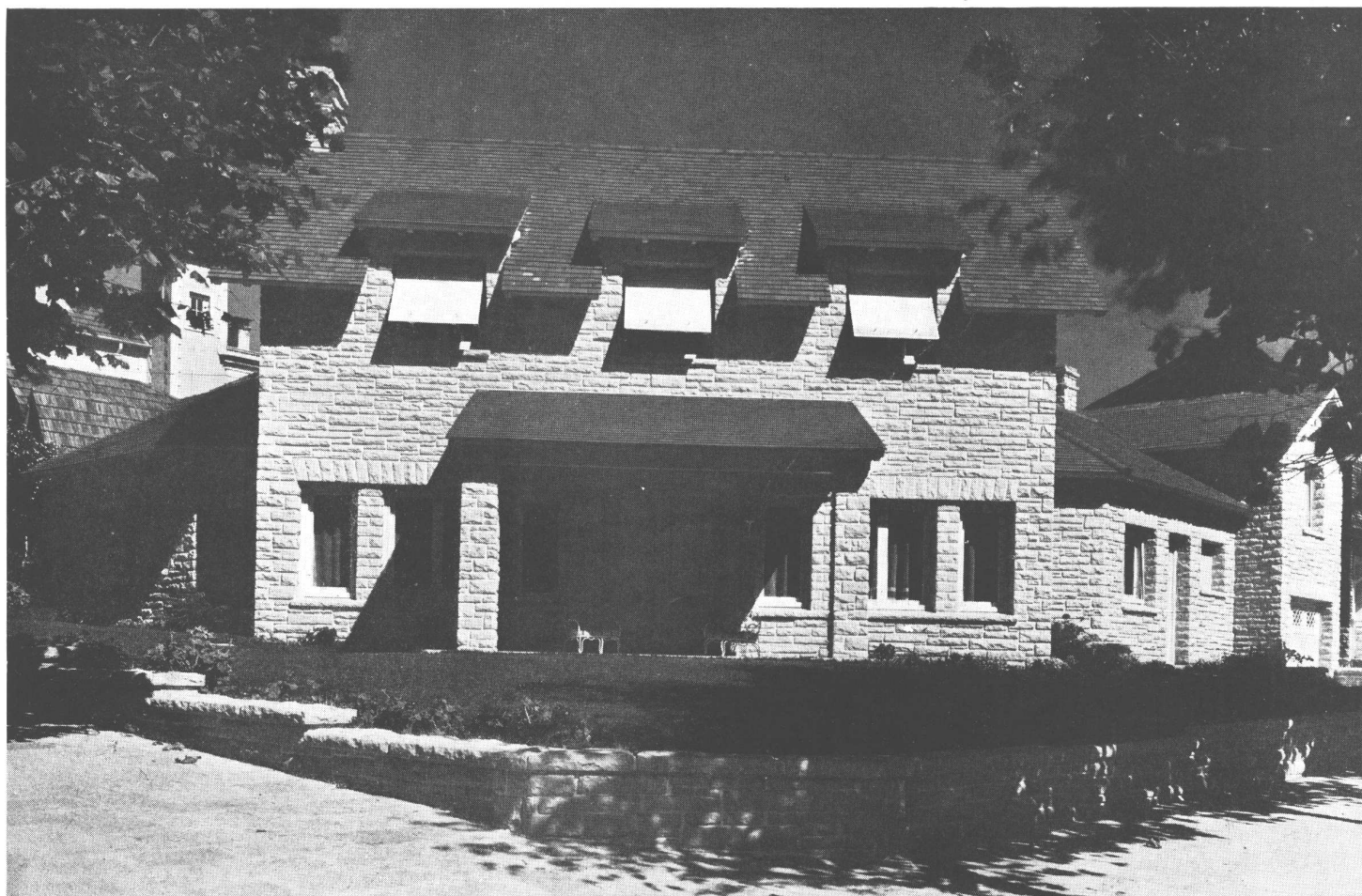
Living room, con el comedor al fondo. Piso de material cerámico de 0.14 por 0.28. Envigado del cielo raso en cedro teñido y encerado. Paredes al agua color crema. Chimenea de piedra de Mar del Plata trabajada a la punta gruesa.



Vista del hall de la Planta Baja y escalera principal, desde el living room. Escalera y carpintería en cedro, teñido y encerado. Piso de baldosas de cerámica "Super Alberdi" de 0.14 x 0.28. Paredes al agua color crema.

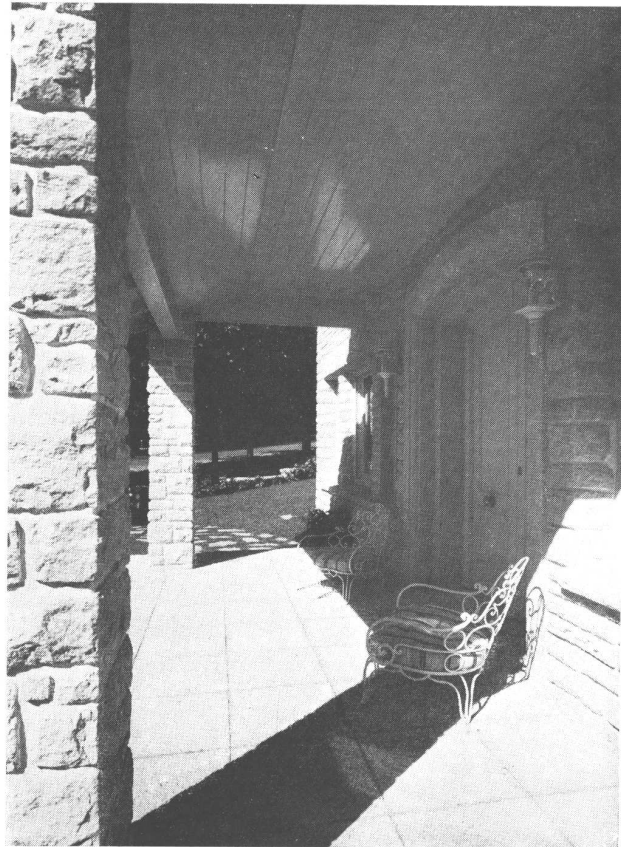
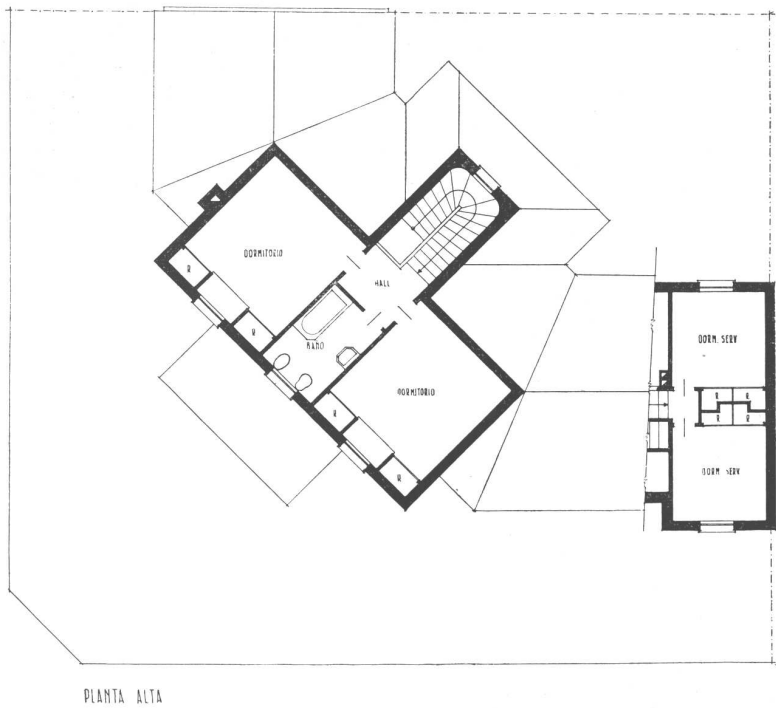
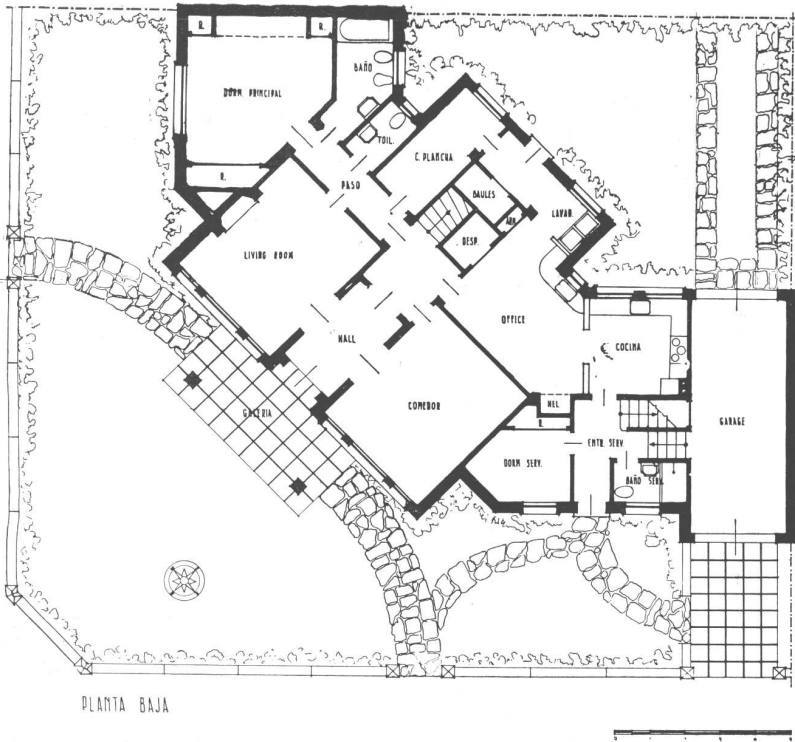
CASA EN MAR DEL PLATA

JORGE O. RICUR, ARQ.



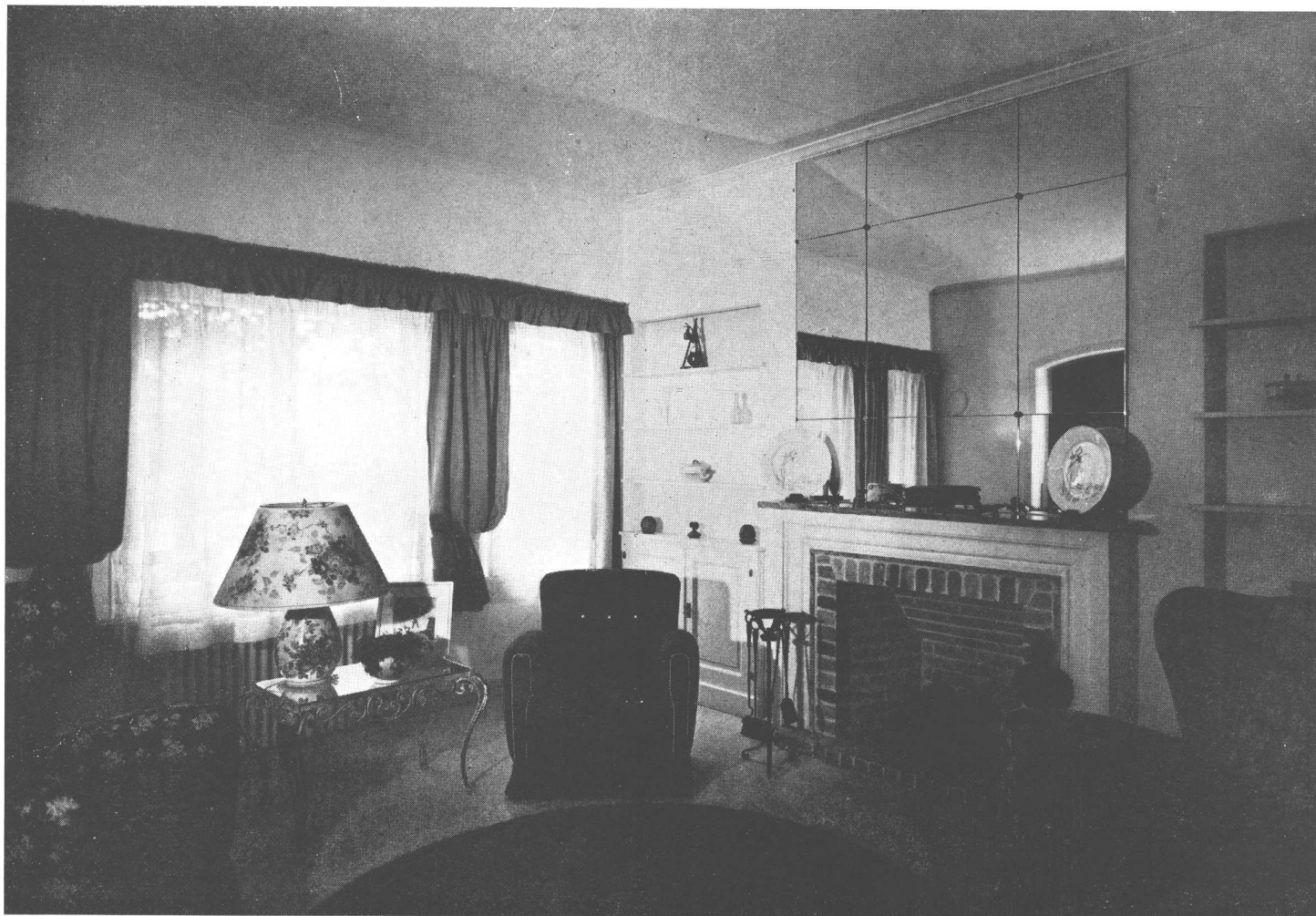
Propiedad del Sr. José Lázaro Costa, situada en Boulevard Colón esquina Olavarría. Los muros son de piedra blanca Mar del Plata en sillares trabajados al descabezador. Juntas de cemento blanco. Techo de tejas tipo normando. Carpintería de madera color blanco.

CASA EN MAR DEL PLATA



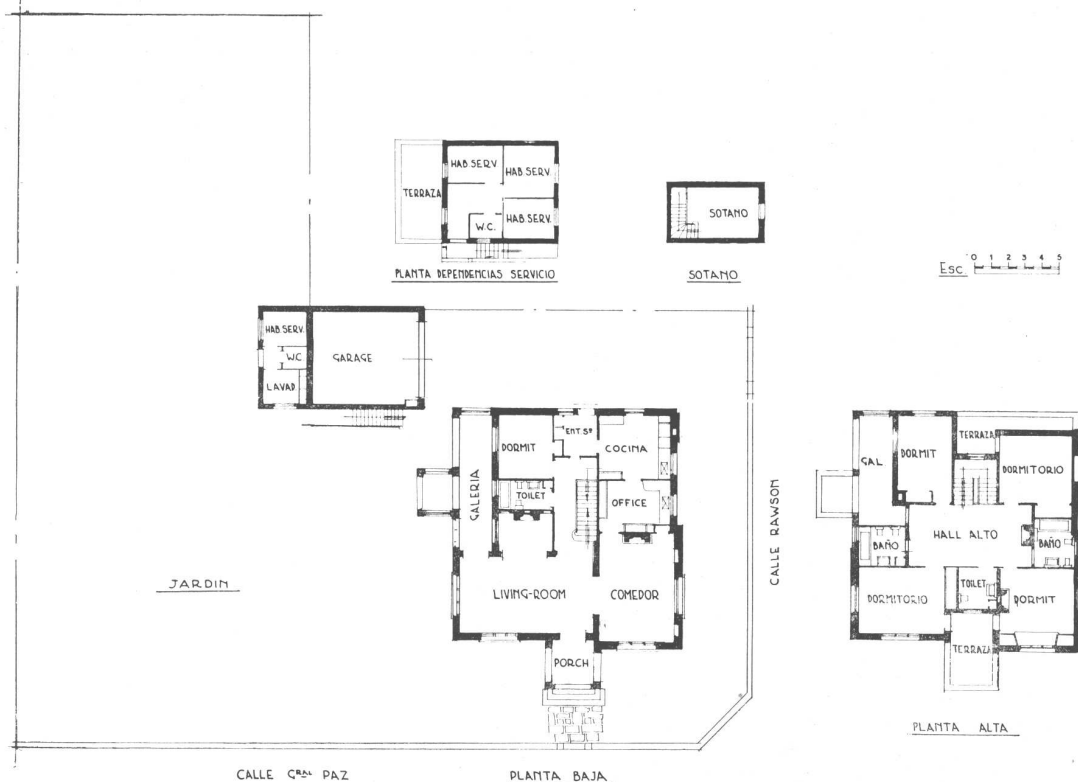
La fotografía de arriba muestra un detalle de la fachada sobre la ochava, que corresponde a uno de los accesos principales de la casa. En la de abajo se ve un detalle de la galería de entrada. Dintel y mochetas del vano de la entrada principal construido en piedra Mar del Plata terminado a la martellina. Cielo raso de tablas machihembradas color blanco. Piso de piedra blanca Mar del Plata de 0,60 x 0,60 trabajadas a la buharda.

JORGE O. RICUR, ARQ.



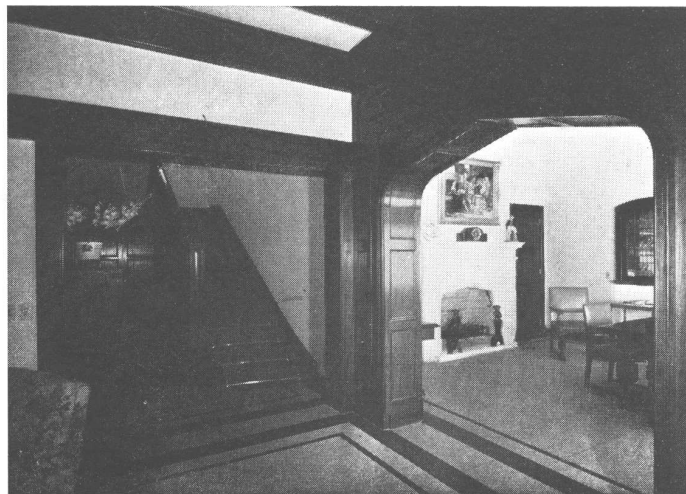
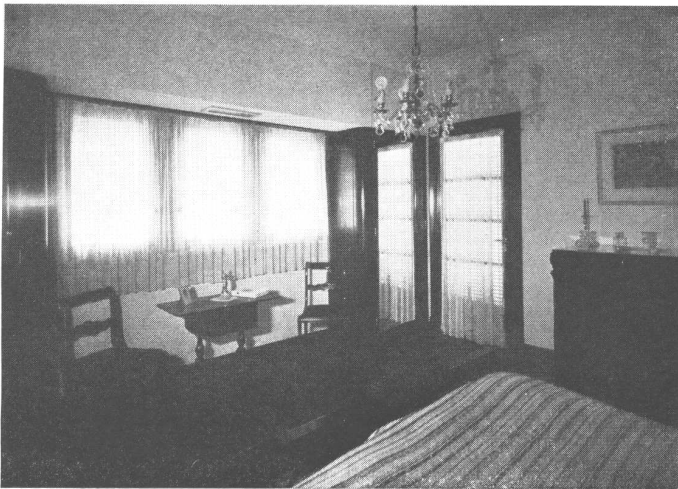
ARRIBA, el living room. Muros y cielo rasos blancos. Piso de mosaico granítico chiampo de 0,50 x 0,50. Chimenea de ladrillos refractarios con mesilla y recuadro de mármol verde Alpes. Nicho estantería a los costados de la chimenea. ABAJO, dormitorio de niñas. Muros y cielo raso blancos. Piso de parquet de tipa blanca, carpintería de madera blanca.

CASA DEL Sr. JOSE FILIPPINI



La casa se levanta en un terreno ubicado en la esquina de las calles Gral. Paz y Rawson. Originariamente se había proyectado ocupar solo el lote de esquina; pero durante la construcción se resolvió ocupar parte del lote lindero, con el cuerpo separado de edificación donde está el garage. En la fotografía de esta página se ve la fachada que da frente a la calle Rawson; los frentes son de piedra de Mar del Plata, trabajada al descazador.

HECTOR R. GILARDONE, ARQ.



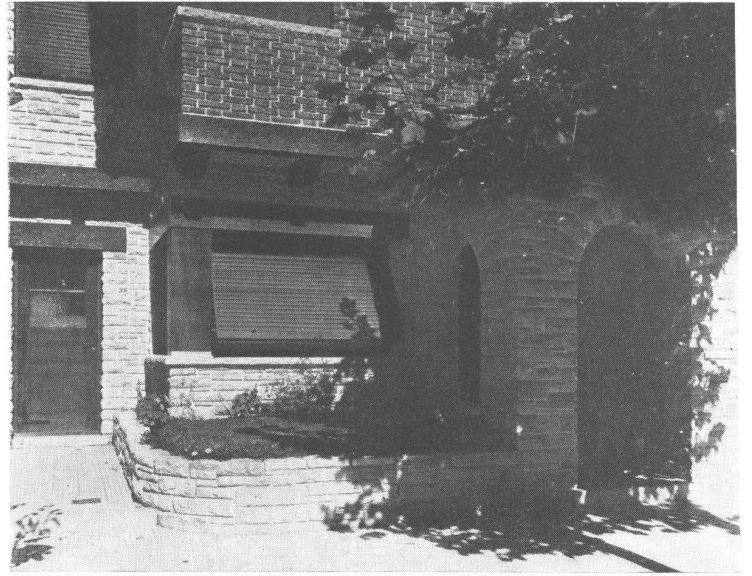
A LA IZQUIERDA, vista de uno de los dormitorios; piso de madera a bastón roto de petiribi; placard con espejos. A LA DERECHA, detalle de la escalera del hall, en madera de cedro lustrada; la chimenea del living room que se ve a través de la arcada, es de madera de cedro.

El living room hacia el comedor; la arcada de separación con el comedor es en madera de cedro, moldurada, lustrada.



CHALET EN MAR DEL PLATA

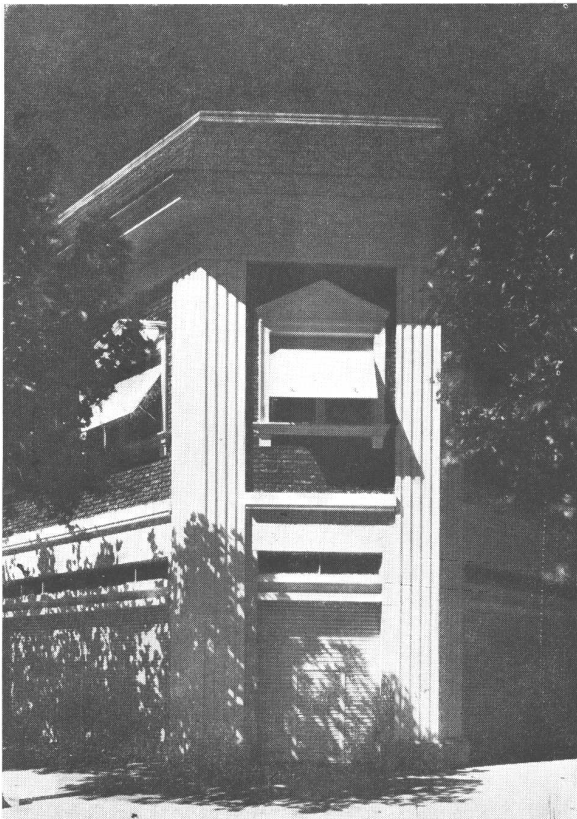
AURO L. TIRIBELLI, ARQ.: L. D. SARTORA, ING. CIV.



La casa es propiedad del Sr. Humberto A. Sartora y está ubicada en la calle Córdoba 2816.

CASA DE RENTA

FCO. GONZALEZ ZIMMERMANN, ING. CIV. Y GERARDO R. PERRIARD.



La casa está ubicada en la calle Belgrano esquina San Luis y es de propiedad del Sr. Rolando S. Losada.

En los muchos años de actividad que llevamos como empresa de construcciones en la ciudad de Mar del Plata, son numerosos los profesionales que nos han confiado sus obras, todos los cuales nos siguen dispensando su confianza, porque saben que nunca omitimos ningún esfuerzo para cumplir lealmente con los pliegos de condiciones y para interpretar fielmente los planos que se nos confían. Al contribuir, una vez más, para que la revista NUESTRA ARQUITECTURA dedique un número especial a la gran ciudad balnearia, nos es muy grato mencionar la lista de esos profesionales, que es la siguiente:

ABERASTAIN ORO, LUIS	JOSELEVICH, G. Y J. B.
ACEVEDO, BECU Y MORENO	KALNAY, JORGE
AGUILAR COSTA Y RICUR	MIGONE, LUIS
ALANIS, VICTOR J.	MINVIELLE, R. Y E.
AMAYA, LANUSSE Y PIERES	MONTAGNA, F. N. Y A. V.
BARROSO, GABRIEL	MORELLI, HECTOR
BIEDMA, MARTIN E.	MORIXE, HECTOR C.
BUSTILLO, ALEJANDRO	MOLL, WALTER
BILBAO LA VIEJA, ANTONIO	PASCUAL, ANGEL
CAMUSSO, RAUL A.	PEREYRA IRAOLA Y BERRO MADERO
CARMAGNINI, RENATO	QUINCKE, NIN MITCHELL Y CHUTE
CARREÑO Y ORBAIZ	RABINO, FELIX
COLL, JOSE V.	RAMELLA, NINO C.
CONSIGLIERI, RICARDO	RATERIY, JULIO
COOKE, MARIO	ROBINSON, E.
CHAMPION, ROBERTO A.	ROCHA Y MARTINEZ CASTRO
DOBRANICH, ROBERTO J.	RODRIGUEZ ETCHETO, ALBERTO
DUDLEY, LYMAN O.	SARTORA, L. D.
ENQUIN, ALEJANDRO	TIRIBELLI, AURO L.
ESTRADA, ERNESTO	VARGAS Y ARANDA
FERRARI DESCOLE, SANTIAGO	VEDOYA Y RUIZ LUQUE
FONTAN, B. L. Y R. E.	VILAR, ANTONIO U.
GARNITZ, RODOLFO E.	WILLIAMS, AMANCIO
GELLY CANTILLO, ALBERTO	WILLIAMS GALVEZ DELFINA DE
GILARDONE, HECTOR R.	WEMAN, ERIC O.
GONZALEZ PONDAL, MARCELO A.	WOODGATE, FEDERICO C.
GONZALEZ ZIMMERMANN Y GERARDO PERRIARD	
GUIGOU Y MEYER	

Por otra parte, nos cabe hacer notar que todas las obras que se publican en este número especial, fueron ejecutadas por nuestra empresa durante los años 1943 y 1944

SARTORA E HIJOS

CONSTRUCCIONES Y FINANZAS

OFICINAS:

CORDOBA 2628 — U. T. 1206

MAR DEL PLATA

PIZARRAS NATURALES para TECHOS

PROCEDENCIA PORTUGUESA

BRASIL 118

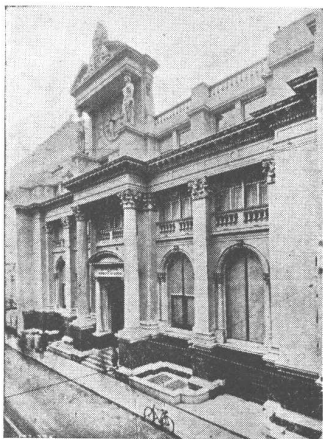
U. T. 26, Garay 4430

BUENOS AIRES

Medidas { 0.225 x 0.35 m.
0.25 x 0.50 m.

A N G E L E. A N G E L I

BELLEZA PERMANENTE A BAJO COSTO



Edificio del Banco Central de la República Argentina, Buenos Aires

El frente, lo mismo que el escudo y
las cariátides fueron revestidos con
Cemento Blanco ATLAS



ENRIQUE CARPENTER

SAN MARTIN 687
U. T. 31 - 8058
BUENOS AIRES



Este renglón

DEJELO A NUESTRO CARGO

**NOSOTROS LE RESOLVEREMOS
EL PROBLEMA**

GRATUITAMENTE

CONSULTORIO LUMINOTECNICO

L A C O

SOCIEDAD ANONIMA

PASEO COLON 532 - U. T. 33 - 8271 - BUENOS AIRES



INDUSTRIA GRANDE
NACION PROSPERA

- CEMENTO PORTLAND "LOMA NEGRA"
- CAL HIDRATADA MOLIDA "CACIQUE"
- AGREGADOS GRANITICOS

LOMA NEGRA S. A.

AV. ROQUE SAENZ PENA 636 - BUENOS AIRES

**PINTURERIA y
PAPELERIA DEL NORTE**

Variado surtido
de papeles pin-
tados. Las últi-
mas novedades

en **TEKKO y
SALUBRA**

Vicente Biagini y Hnos.

PARAGUAY 1126
U. T. 41, Plaza 2425
Buenos Aires

DE
**ASFALTO
FIELTROS ASFALTICOS
TECHADOS**

**PERSONAL ESPECIALIZADO
USINAS PROPIAS**

SEGISMUNDO P. FRANCO
PERU 375 33-3730-3485

lechoy



PROTEJA
SU TECHO
PINTÁNDOLO
CON

GRAFISOL

PRESERVA Y EMBELLECE
Solicite folletos con colores
Fco. J. COPPINI
CHACABUCO 82 - U.T. 33, Av. 9676

MOSAICOS
MARTIN E. QUADRI
Fundada en el año 1874

Avenida Angel Gallardo 160
(antes Chubut)
(Lindando con el P. Centenario)
U. T. 60, Caballito 0301 - 2564
Coop. Tel. 988, Oeste



Las copias de pla-
nos del edificio cine
Normandie fueron
confeccionadas por

**LA FOTO
ARGENTINA**

Rivadavia 751 Buenos Aires
U. T. 34, Defensa 2964 y 3572

CATTANEO
CORTINAS DE ENROLLAR
PROYECCION A LA VENECIANA
SISTEMA AUTOMATICO

"8 en 1"
PERSIANAS INTERIORES
PLEGADIZAS

AMERICANA
"VENTILUX"
Exposición y Ventas:
GAONA 1422 - U. T. 59-1655

FABRICAMOS:
Arañas, Faroles
Aplicados - Morillos
Herrajes - Rejas
Consolas, etc.


Se efectúan tra-
bajos sobre cual-
quier dibujo.



**HERRERIA ARTISTICA FORJADA
LUIS PEDROLI**

MONROE 826/32 U. T. 71 - 1783
Premiada en varias Exposiciones

**CORREOS
NEUMATICOS**



Simon, Leisse y Cía.
GARAY 737 U. T. 23 - 3258

**COPIAS
DE
PLANOS**

IMPORTACION DE PAPELES Y TELAS
Artículos para dibujos en general

DESALVO Hnos.
Sucesores de S. Casagrande

B. de Irigoyen 276 Ferro Prusiato -
U. T. 37, Riv. 0231 U. T. 38, Mayo 4647 Galato y Sepia

TALLERES
GRAFICOS

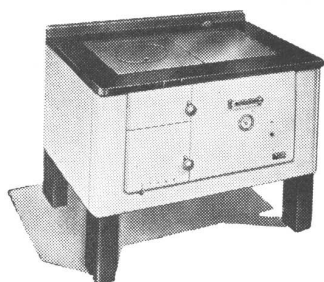
ALFONSO RUIZ & CIA.

MEJICO 667
U. T. 34 - 6544

GUIA PROFESIONAL

CALEFACCION	CONSTRUCTORES	ELECTRICIDAD	LADRILLOS
D. Fortunato & Cía. INSTALACIONES DE CALEFACCION en todos los Sistemas y Anexos Instalaciones de quemar petróleo QUESADA 2670 — U. T. 70-5024 BUENOS AIRES	Luis V. Migone ING. CIVIL EMPRESA CONSTRUCTORA Arenales 2428 U. T. 44-9119	José Rusconi Fabricante de Artefactos Eléctricos Av. CORRIENTES 3581 U. T. 79 - 4794	SUCESSION DE FRANCISCO CTIBOR FABRICA DE LADRILLOS Ringuelet F.C.S. - U. T. 890, La Plata Escritorio: Avda. de Mayo 878 U. T. 34, Defensa 8580 LADRILLOS MACIZOS F. C. aprobados por la Dirde las O. S. de la Nación HUECOS PATENTADOS para entrepisos azoteas, chimeneas, bebederos, etc.
CALEFONES	EMPRESA DE CONSTRUCCIONES "OETTEL" CORRIENTES 4634 U. T. 79, Gómez 6153	 Importación Exportación LAMPARAS FLUORESCENTES Equipos Completos - Repuestos y Servicio para todas las marcas Proyectos e Instalaciones de Iluminación Beruti 3778 U. T. 71 - 0954	MARMOLERIA
HURI Supercalofones y Cocinas a Gas Seguros - Sólidos - Económicos Exposición y Ventas: SARMIENTO 2745 U. T. 47, Cuyo 4353	Ing. E. y E. Maurette EMPRESA CONSTRUCTORA C. Pellegrini 1263 - U. T. 44-1001	ESCULTORES	MARMOLES Erminio Celsi & Cía. R. de Janeiro 631 esq. Díaz Vélez U. T. 60, Caballito 1840 Buenos Aires
CARPINTERIA Y HERRERIA	Arq. Juan F. Lazzatti EMPRESA CONSTRUCTORA CARPINTERIA MECANICA Famatina 3399 U. T. 61.0763 Adrogué, F. C. S. U. T. 107	Alejandro Paladini ESTUFAS, ESCULTURAS Y FRENTES Morón 2655 U. T. 63 - 8552	MOSAICOS
CARPINTERIA MECANICA DE César Stringa e Hijos CAMARONES 2840 - 44 U. T. 59, Paternal 3258	MOBLAJES Y DECORACIONES	HIERRO FORJADO COBRES A MANO Y BRONCERIA ARTISTICA	MOSAICOS REVESTIMIENTOS Y ESCALERA V. MOLTRASIO e HIJOS S. R. L. - Cap. \$ 200.000 Exp. y venta: FED. LACROZE 3335 U. T. 54, Darwin 1868 Buenos Aires
Carpintería Artística de Obras D'ALVIA Hnos. Instalaciones, Decoraciones y Persianas de enrollar 1455 Guevara 1459 - U. T. 54-0302	Angel di Baja Decoraciones de interiores Tapicería Bustamante 884 U. T. 79, Gómez 4295	S. GIROLA FUNDICION BRONCERIAS ESCULTURAS ARTISTICAS * Rodr. PEÑA 280 - Bs. As. - U.T. 37-0434	VITRAUX
Miguel Quatraro Carpintería Ebanistería INSTALACIONES DECORACIONES - MUEBLES Avda. TRES CRUCES 4048-52 U. T. 50, Devoto 3969 - Bs. Aires	CASA RIZZA CARPINTERIA MOBILIARIOS DECORACIONES INSTALACIONES 47, Cuyo 4960 CASTELLI 135	RODOLFO RAPETTI Ex Empleado de la Casa Thenée Hierros forjados - Cobres a mano - Cerámicas de Estilo - Arañas - Faroles - Lámparas - Herrajes para bargeños y chimeneas TALLER EN CARLOS PELLEGRINI 748 LA CASA U.T. 41-4612 - Bs. Aires	CASANOVA Hnos. Vitraux D'Art En todos los estilos Av. FOREST 731-33 U. T. 54, Darwin 8050

COCINAS



ORBIS-TERMO a leña

- Economía de combustible
- Limpieza
- Facil manejo
- Elegante presentación

SOLICITE FOLLETO ILUSTRATIVO O VISITE NUESTRA EXPOSICION



CALLAO 53-61

U. T. 38 - Mayo 2024 - 26



INGLATERRA ADOPTARA LAS CASAS DESARMABLES DE LA T. V. A.

Las casas desarmables, por el estilo de las que la Autoridad del Valle del Tennessee (T. V. A., Tennessee Valley Authority) levantó para sus obreros de la Presa Fontana (Estado de Norte Carolina), probablemente servirán de modelo para las viviendas que se construirán para la rápida rehabilitación de las ciudades inglesas que fueron bombardeadas durante la guerra. Según declaraciones que hace poco hizo por la radio el Primer Ministro Winston Churchill, su gobierno tiene en estudio un tipo análogo de casas para reemplazar las averiadas o destruidas durante la guerra, cuyo número se calcula en más de un millón. Parece que las declaraciones de Mr. Churchill se basaban en el informe rendido por una comisión británica que estuvo estudiando los métodos norteamericanos de fabricación de casas desarmables.

La referida comisión informó que "si, inmediatamente después de la guerra, se hiciera necesario construir en este país un número de casas de carácter provisional, que pudieran satisfacer las necesidades más perentorias de alojamiento, recomendaríamos el tipo de madera contrachapada reforzada, como las que la T. V. A. está erigiendo. Aunque esas casas duran pocos años, se nos asegura que, con razonable cuidado, pueden conservarse en buen estado por diez años. Cada casa consta de dos o más secciones de 2.45 m. de ancho por 7.30 m. de largo".

Entre las casas desarmables de la T. V. A. las hay de uno, dos y tres dormitorios, completas con su pintura final, cañería interior, alambrado y accesorios eléctricos, y otras instalaciones necesarias. Las secciones que constituyen cada casa se construyen en fábrica y se han transportado en remolques de camión a larga distancia. Cinco obreros pueden armar una casa de dos secciones en dos o tres horas, después de echados los cimientos. El montaje se simplifica uniendo las secciones con pernos.

LA DECORACION DE INTERIORES

2º TOMO

LA GALERIA - CHIMENEAS - EL LIVING
ROOM - LA BIBLIOTECA - EL COMEDOR
EL BAR - EL DORMITORIO - CUARTOS
PARA NIÑOS - LA COCINA - EL BAÑO

120 PAGINAS ESPLENDIDAMENTE ILUSTRADAS

PRECIO: \$ 12.-



EDITORIAL CONTEMPORANEA

SARMIENTO 643

BUENOS AIRES

UN LIBRO UTIL PARA QUIENES QUIERAN CONSTRUIR VIVIENDAS INDIVIDUALES

APARECIO EL 3er. TOMO



Casas modernas
Casas pintorescas
Interiores
Jardines

PLANOS Y DETALLES PARA
CONSTRUIR CHIMENEAS
QUE TIREN BIEN

PRECIO

\$ 12. m/n.

Cómprelo en las buenas librerías. Si no lo encuentra, puede pedirlo acompañando un giro por su importe: \$ 12.—, más 50 centavos para franqueo.

**EDITORIAL
CONTEMPORA**

SARMIENTO 643 - Bs. As.

Sus páginas constituyen una compilación de las casas publicadas en su mayor parte en ediciones de "Casas y Jardines" que están agotadas. Comprende las fotografías y planos de 65 viviendas construídas en estos últimos años. También se han incluido en nítidas ilustraciones 12 ejemplares de decoraciones de aposentos y 6 fotografías de jardines contemporáneos. Reunidas estas fotografías y planos en un tomo de 140 páginas de formato 23 x 30 centímetros, es un elemento de estudio y selección tan cómodo para el profesional de la construcción como para el particular que necesita mostrar cuáles son los modelos que traducen sus gustos, al arquitecto que debe materializarlos al planear la casa.

HEMEROTECA	
F. A. D. U.	
ENTRADA	02/10/12
ORIGEN	Donación



Cuide los Equipos

La falta de repuestos para equipos de "aire acondicionado", refrigeración, etc., es casi absoluta y su adquisición resulta problemática.

NO DESCUIDE EL FUNCIONAMIENTO NORMAL
DE ESTAS INSTALACIONES Y HAGA REVISARLAS
PERIODICAMENTE POR PERSONAL EXPERTO.

Una deficiencia subsanada a tiempo, le ahorrará dinero e inconvenientes que pueden redundar en perjuicio de los servicios ofrecidos a sus inquilinos.

COMPAÑÍA ITALO-ARGENTINA DE ELECTRICIDAD

SAN JOSÉ 180



BUENOS AIRES



CASA CERESITA, S. R. L.

CAPITAL \$ 750.000 m/n.