

NUESTRA
ARQUIT

170

09/43

nuestra arquitectura

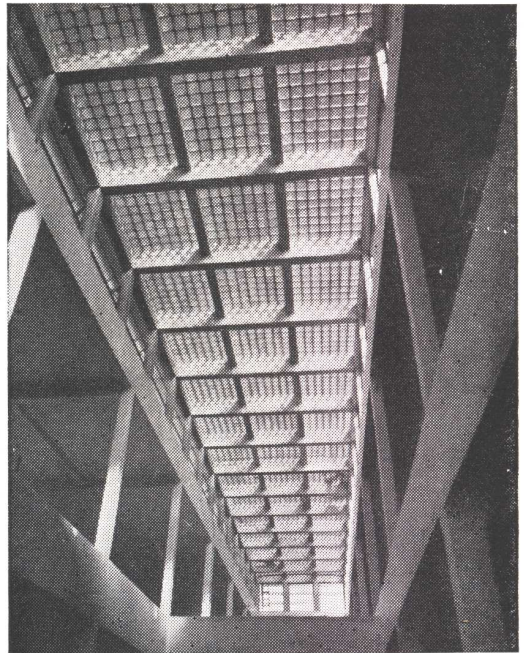
9

setiembre de 1943



PISOS *y* CLARABOYAS *de* VIDRIO

MASLUZ



TABIQUES *de* VIDRIO



STENDHAL



CRISTALERIAS PICCARDO S. A.

BELGRANO 732



U. T. 33-6951



BUENOS AIRES

Lo Más Sensacional en Pintura

EL NUEVO PRODUCTO



Kem-Tone

SHERWIN-WILLIAMS

Pintura Mate y
¡Lavable!

El Acabado Moderno para Interiores

KEM - TONE - EL ACABADO MODERNO PARA INTERIORES, MATE Y ¡LAVABLE! es especialmente indicado para hoteles, casas de renta, negocios, hospitales, hogares y en toda obra donde la brevedad del tiempo es un factor importante.

Esta pintura única — prodigio y fruto de la técnica más moderna — ofrece reunidas estas características:

1 - CUBRE CON UNA SOLA MANO la mayoría de las superficies interiores... incluso las paredes empapeladas.

2 - FACIL DE APLICAR... Es tan rápida y fácil de aplicar que es una verdadera economía en tiempo.

3 - NO TIENE OLOR DESAGRADABLE. KEM-TONE no es una pintura común.

4 - SECA OFRECIENDO UN ACABADO MATE PERFECTO.

5 - SECA EN UNA HORA. Los muebles de la habitación recién pintada pueden volver a su lugar en el mismo día.

6 - NO REQUIERE MANO DE SELLADOR ni de fondo.

7 - SE DILUYE CON AGUA COMUN. No hace falta ni aguarrás ni diluyente especial alguno.

8 - ES LAVABLE. Las paredes pintadas con KEM-TONE pueden lavarse con agua y jabón.

9 - LOS PINCELES SE LIMPIAN FACILMENTE; basta lavarlos con agua y jabón después de usarlos.

10 - KEM-TONE SE OFRECE EN LOS MAS NUEVOS Y ELEGANTES COLORES creados por los Estudios de Decoración de Sherwin-Williams.

11 - ECONOMICA. Un litro de KEM-TONE diluido con agua proporciona hasta 1 1/2 litros de pintura.



SHERWIN WILLIAMS ARGENTINA S.A.

Oficina de Ventas: Corrientes 222 - Buenos Aires - U. T. 32 - 3045

Considere
esta maravilla!



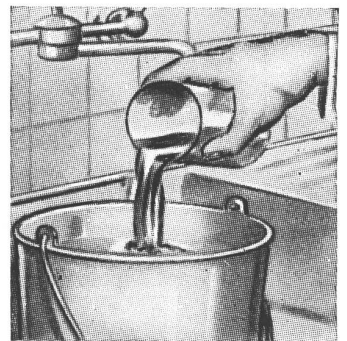
Pintar

una habitación
por la mañana

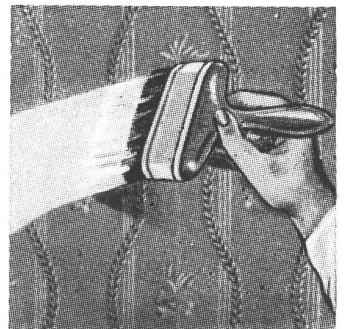
¡y tener

los muebles en
su sitio

esa misma tarde!



Se mezcla con agua común.



*Se aplica fácilmente
¡y seca en una hora!*

Solicite Kem-Tone a nuestros Concesionarios en toda la República. Si no hubiera un Concesionario en su localidad, sírvase consultarnos directamente.



GRAN FÁBRICA DE BALDOSAS TIPO MARSELLA-TEJAS Y LADRILLOS PRENSADOS Y HUECOS



FÁBRICA CERÁMICA
Alberdi S.A.

ESCRITORIO y ADMINISTRACION
SANTA FE 882 - ROSARIO
U. T. 22936

EMPLEE EN SUS OBRAS
TEJAS Y BALDOSAS

ALBERDI

ORGULLO DE LA INDUSTRIA ARGENTINA

PRECIOS, MUESTRAS E INFORMES:

Administración: SANTA FE 882 - U. T. 22936 - ROSARIO
o al Representante en Buenos Aires:

O. GUGLIELMONI

AVDA. DE MAYO 634 - (Piso 1º) - U. T. 34-2792 - 2793

EN VENTA EN TODAS LAS CASAS DEL RAMO

Premiadas con el Primer Gran premio en la
Exposición de la Industria Argentina 1933-34

Distribuidores:

JOSE M. DIANTI - Rivadavia 10244

O. GUGLIELMONI - Av. de Mayo 634

HIERROMAT S. A. - Alsina 659

LA BELGA S. A. - Rivadavia 3014

JUAN PREDÁ - Garmendia 4805



A LOS SEÑORES INGENIEROS, ARQUITECTOS Y CONSTRUCTORES

LA CALIDAD DEL ACERO

Las medidas de racionamiento y el precio del acero, exigen de Ud. la máxima economía en su uso. Pero recuerde que sólo los aceros homogéneos, elaborados por procesos de fusión le ofrecen la seguridad de resistir las tensiones calculadas.

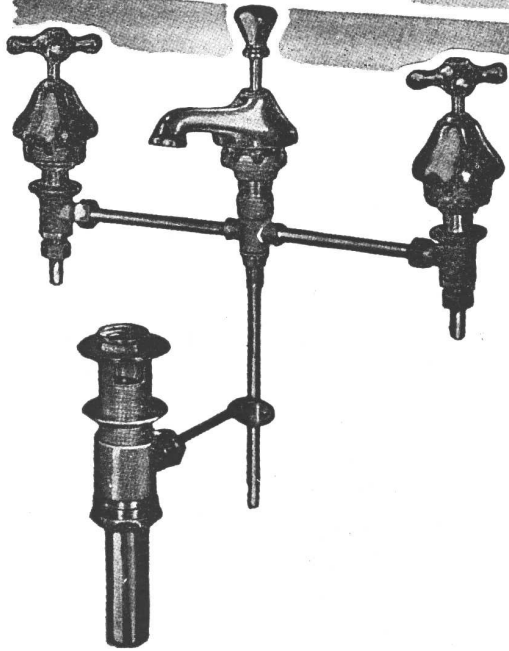
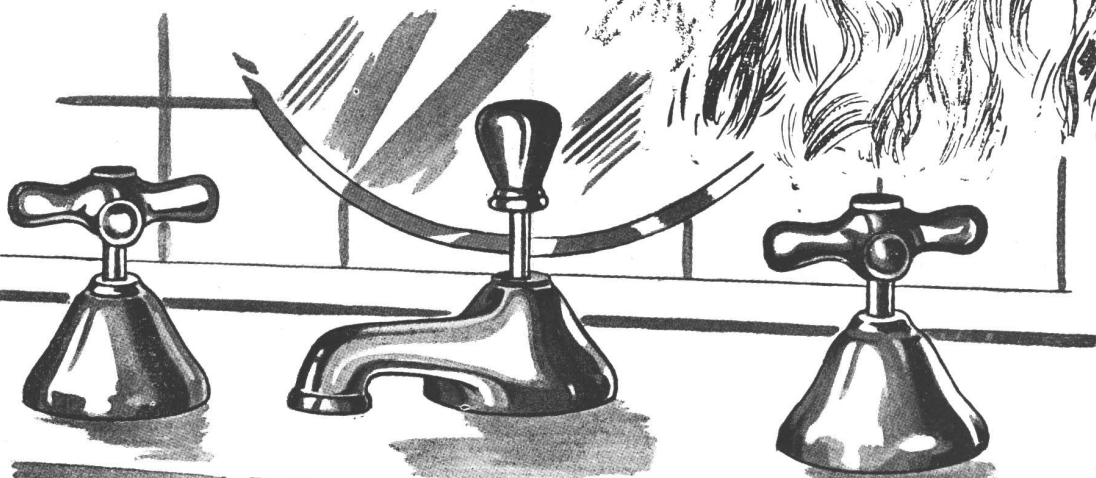
La Cantábrica

S. A. M. I. y C.

MORENO 755

BUENOS AIRES

Fieles en su rendimiento



Los accesorios cromados o niquelados para cuartos de baño, de nuestra producción, son de **CALIDAD y RENDIMIENTO** inigualables.

SON ARTICULOS NOBLES
INDUSTRIA ARGENTINA

Venta en todas las casas del ramo



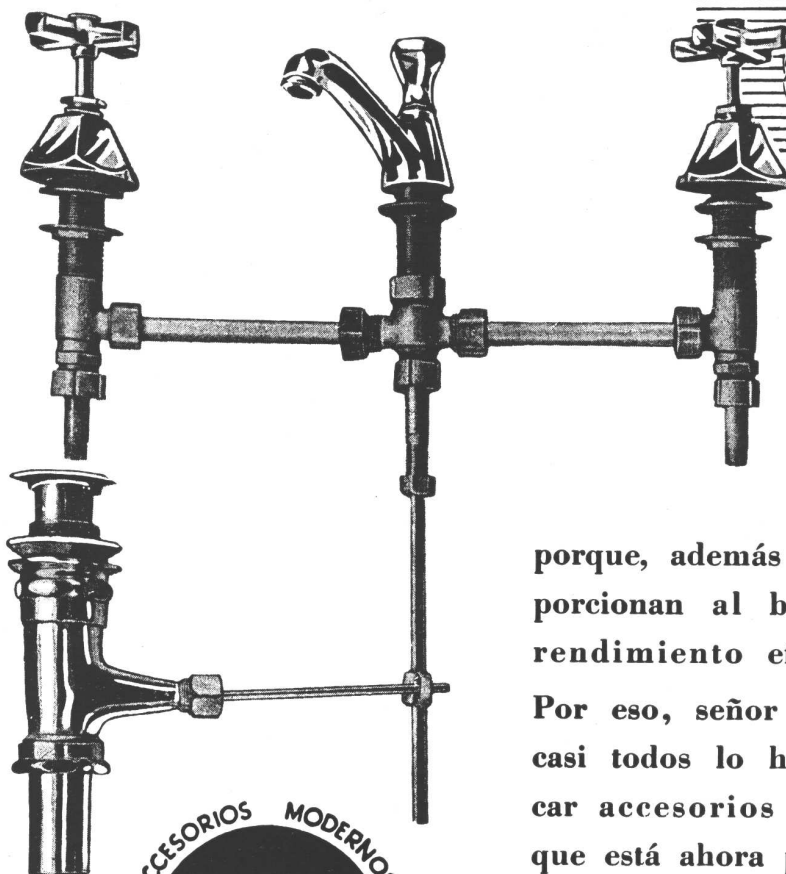
SALAS PUBL.

Establecimientos Metalúrgicos
PIAZZA HNOS
S. R. L.^{da} CAPITAL \$ 1.680.000.000

ADMINISTRACION Y VENTAS *EXPOSICION*
ARRIOLA 158 • BELGRANO 502
TALLERES
• ARRIOLA 154 •

Amplia SATISFACCION

*rinden los accesorios "L. U.",
cromados, de brillo inalterable,
que no se empaña nunca.*



Las señoras están encantadas cuando los accesorios que prestan servicios en su casa son de la marca "L. U.",

porque, además de la belleza que proporcionan al baño, son garantía de rendimiento eficiente en todo sentido. Por eso, señor arquitecto, usted, como casi todos lo hacen hoy, debe especificar accesorios "L. U." para el edificio que está ahora proyectando. Entonces, se asegurará un propietario agradecido.

**ESTAN EN VENTA EN LAS
MEJORES CASAS DEL RAMO**

INDUSTRIA ARGENTINA DE CALIDAD

Sociedad Anónima Fundición y Talleres LA UNION, Buenos Aires



PRODUCTOS
Eternit
DE ASBESTO CEMENTO
(fibro cemento)

"ETERNIT" es reconocido como el material ideal para la fabricación de caños, tanto para obras domiciliarias como para conducción de agua y otros líquidos bajo presión, chapas lisas y acanaladas, canaletas e ilimitada variedad de piezas moldeadas. Los materiales "ETERNIT" son de gran resistencia, peso liviano, aisladores del frío y del calor. No se corroen, no precisan ningún gasto de conservación, son prácticamente eternos, se pueden serrar, taladrar, limar etc. "ETERNIT" se utiliza en todo el mundo, en la industria, en la ganadería, en la agricultura, en el hogar y en la construcción. Disfrute usted también de los adelantos de la técnica. Perfeccione su obra empleando siempre productos **Eternit**

CAÑOS APROBADOS POR O.S.N.

Cia Sud-Americana
Kreglinger Ltda. (S.A.)

Belgrano 836
Capital Federal

Para más datos y precios,
consulte a los distribuidores:

AGAR.CROSS & CO
Ltd

Bs. Aires - Rosario - B. Blanca
Mendoza - Tucumán

simplex

3

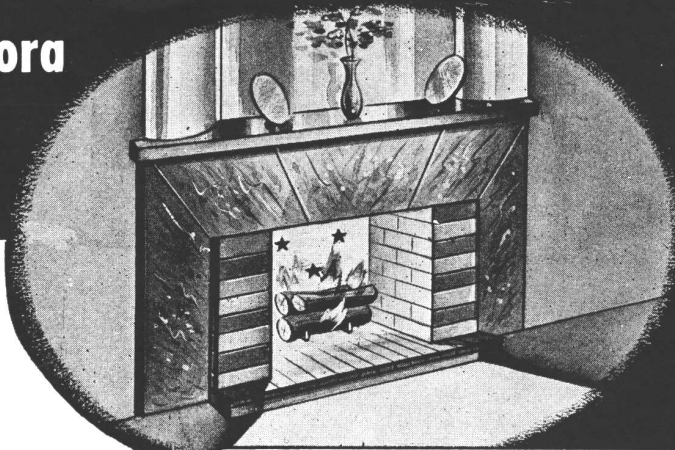
SIN HUMO NI HOLLIN!..

MEJOR CALEFACCION Y MEJOR AEREACION

Con Unidad Calefactora

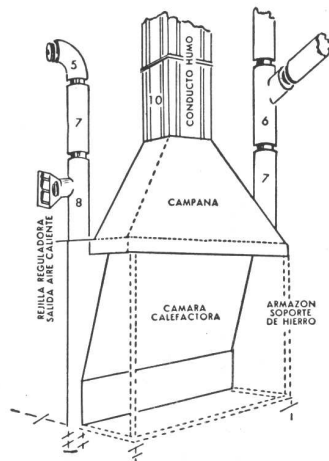
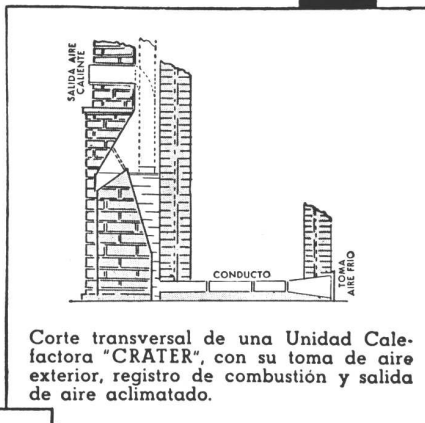
CRATER

Pat. N° 54935

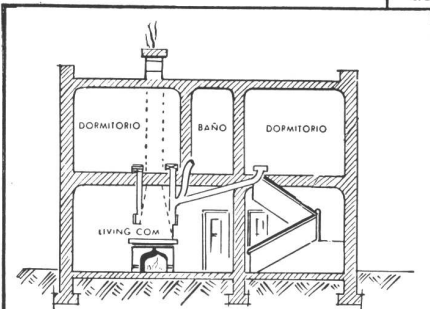


- Unidad Calefactora CRATER llena todas las necesidades de calefacción y aereación modernas.
- Unidad Calefactora CRATER evita los inconvenientes del humo y hollin que despiden las comunes estufas de hogares abiertos, el enrarecimiento del ambiente y las temidas corrientes de aire frío, causantes de tantos males.
- Unidad Calefactora CRATER convierte las estufas de pared, en artefactos útiles, prácticos, higiénicos, económicos y confortables.
- Unidad Calefactora CRATER es de sencillísima aplicación y se adapta a cualquier tipo de estufa de hogar abierto.
- Unidad Calefactora CRATER brinda verdadero calor de hogar!

PIDA FOLLETO EXPLICATIVO



Unidad "CRATER" antes de ser revestida, compuesta por cámara de calefacción, campana de gases, chimenea y caños de gres refractarios vitrificados, para aclimatar varios ambientes.



Unidad Calefactora "CRATER", aplicada a una estufa de hogar abierto para aclimatar todas las habitaciones de una finca.



CRATER

Un producto de Cerámica Benedetto S. A. Ind. y Com.

Avda. Roque Sáenz Peña 760 - 1er. piso - U. T. 34 - Def. 7529

DISTRIBUIDORES:

Hierromat S. A. - Alsina 659-665 - U. T. 33 - AVENIDA 4052 - 4057
O. Guglielmoni - Avenida de Mayo 634 - U. T. 34 - DEFENSA 2792/93
Buenos Aires

B. Palm - O'Connor (Fte. al galpón CITA) Tel. 88 - Bariloche
El Fanal - Maipú 72-74 - U. T. 99397 - CORDOBA

ENTREGA INMEDIATA

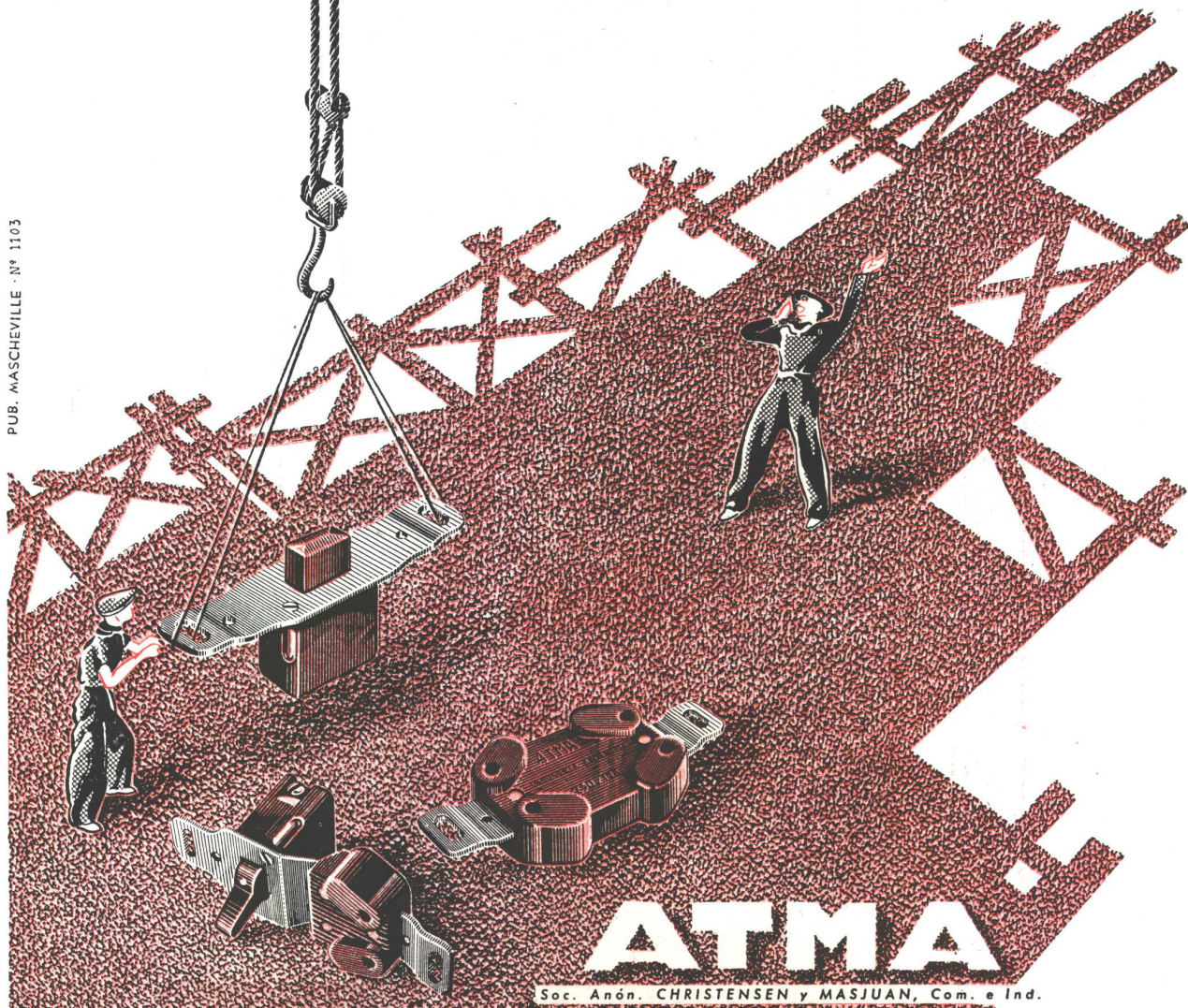
haga ahora

UNA BUENA INSTALACION

Pero, desde ya, hágala completa y moderna: utilice pulsadores y timbres embutidos; coloque tomacorrientes dobles y combinados...

Llegue a la perfección técnica y estética con artículos eléctricos Atma.

PUB. MASCHEVILLE - N° 1103



ATMA

Soc. Anón. CHRISTENSEN y MASJUAN, Com. e Ind.

PARA INSTALACIONES COMPLETAS Y MODERNAS



La CADE instaló el medidor eléctrico Nº 500.000, en la Capital Federal

Este hecho revela que superando las contingencias de cuatro años de guerra mundial y la virtual suspensión de las importaciones de combustibles, materiales y maquinarias, la CADE continúa manteniendo la normalidad de sus servicios y satisfaciendo todos los pedidos de suministro de corriente, de acuerdo a las disposiciones de su Concesión.

Ello se debe a que cuando la situación internacional hizo previsible un conflicto armado, la CADE, precaviendo posibles repercusiones sobre sus servicios, se esforzó en almacenar las mayores reservas de combustibles y materiales, cuya magnitud sólo se vio limitada por dificultades de importación que no fué posible salvar.

Reservas que alcanzaron entonces a 620.000 toneladas de carbón de piedra y petróleo y a cantidades extraordinarias de materiales y repuestos, así como la rápida adaptación de las instalaciones para la combustión de sucedáneos - maíz, carbón de leña, etc. -, permitieron, supliendo hasta hoy el déficit de importaciones, mantener los servicios eléctricos a la altura de los requerimientos de la Ciudad.

Por ello, la instalación del medidor Nº 500.000, realizada en Villa Lugano, es un exponente de la previsión y el esfuerzo de la Compañía, que responde así a la confianza depositada en su capacidad para prestar, en todo momento, un servicio eficiente. Contando con la reducción de los consumos no esenciales prudentemente dispuesta por el Superior Gobierno de la Nación, la Compañía espera poder mantener, también en el futuro, esa tradicional eficiencia de sus servicios.

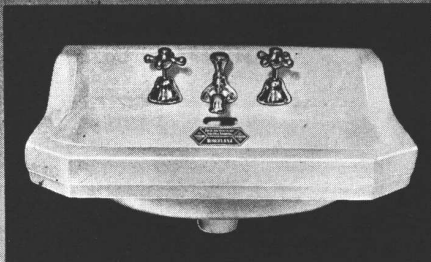


COMPAÑIA ARGENTINA DE ELECTRICIDAD

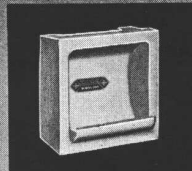


GARANTIA DE HIGIENE!

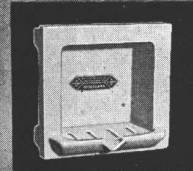
Actualmente nuestro país cuenta, entre sus industrias para la construcción, con un nuevo y significativo valor: la porcelana vitrificada. Este producto, fabricado en los establecimientos **FERRUM**, posee las excelentes cualidades que se deseaban, logradas mediante constantes esfuerzos técnicos: gran tenacidad, porosidad ínfima y notable blancura. Los artefactos **DURCELANA** son, pues, una garantía de higiene como también de resistencia, que ya han merecido amplia aceptación.



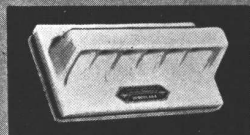
**LCB 3 B - Lavatorio
"CABALLITO"**



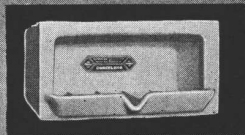
**AS 0 1 - Porta-
esponja**



**AB 1 1 - Jabonera
sin agarradera**



**AC 0 6 - Porta-
cepillo**



**AB 2 1 - Jabonera
chica con pico**



**BJA 4 B - Bidet
"JACHAL"**

Y también:

Pedestal "LIMAY"
Inodoro "ATUEL"
Inodoro "ESQUEL"
Lavatorio "COLEGIALES"
Lavatorio "CIUADELA"
Mingitorio "TRIA"

Administración y Fábrica:
ESPAÑA 402-600
Avellaneda

Exposición:
CHACABUCO esq. ALSINA
Buenos Aires

Un producto de

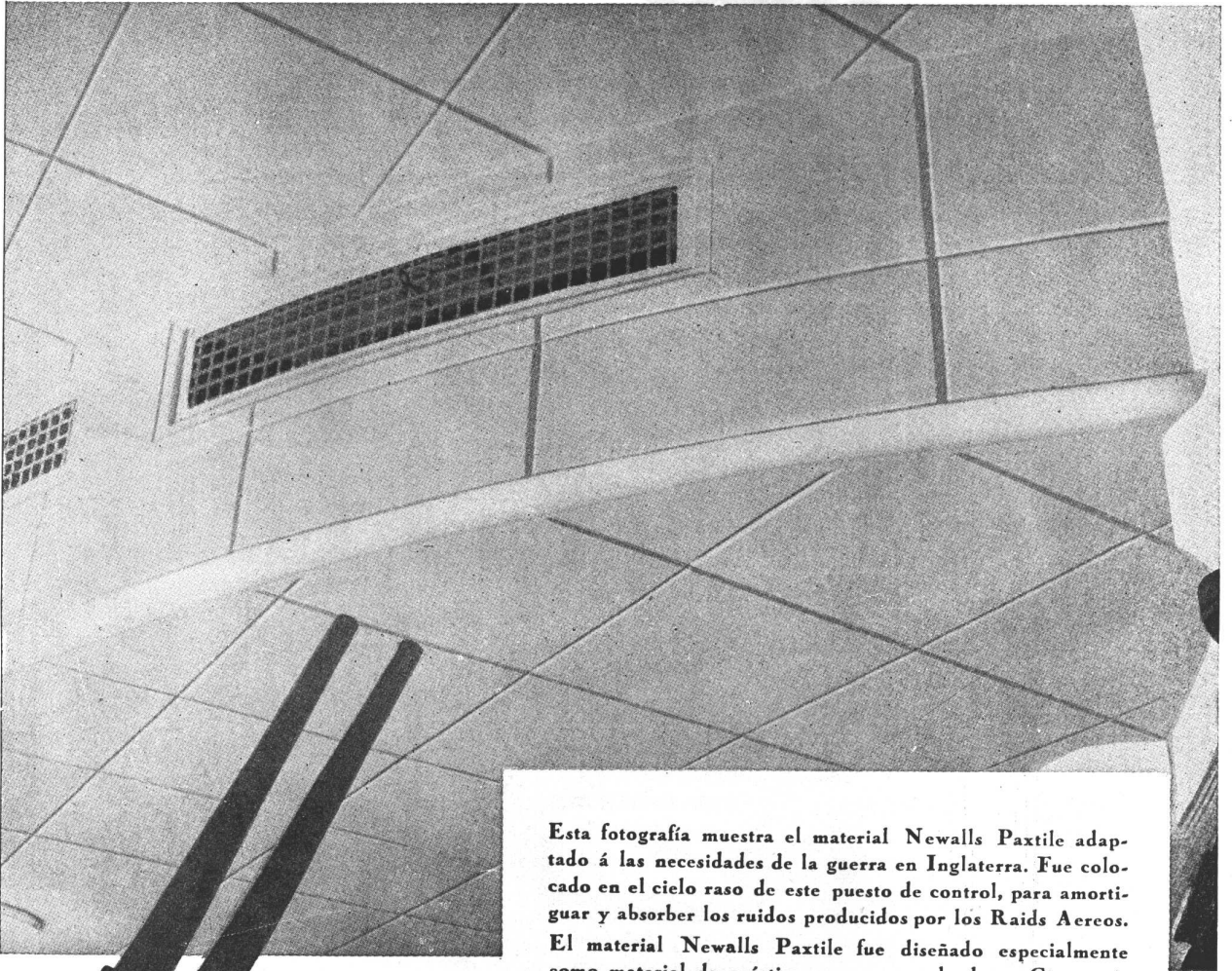
FERRUM

Industria Argentina de Metales S. A.

NEWALLS PAXTILES

Marca Registrada

Colocadas en un puesto de control subterraneo en la Ciudad de Londres, para amortiguar y absorber los ruidos producidos por los Raids Aereos



Esta fotografia muestra el material Newalls Paxtile adaptado á las necesidades de la guerra en Inglaterra. Fue colocado en el cielo raso de este puesto de control, para amortiguar y absorber los ruidos producidos por los Raids Aereos.

El material Newalls Paxtile fue diseñado especialmente como material de acústica para ser empleado en Cinematografos, Teatros, Salas de Transmisiones Radiotelefónicas, Auditoriums, etc., etc., asi como tambien para ser colocado en corredores, galerías, etc., etc., donde se desea corregir la acústica y reducir los ruidos.

Siendo el Newalls Paxtile fabricado enteramente de amianto, es incombustible y contra toda clase de insectos.

En nuestro catálogo titulado "Reducción de Ruidos" y "Tratamiento de Acústica", hay una serie de detalles referentes a su aplicación etc., etc., y gustosamente remitiremos un ejemplar libre de todo gasto al que lo solicite.

NEWALLS INSULATION COMPANY LTD. COUNTY DURHAM INGLATERRA

Unicos Distribuidores en la Rep. Argentina:
ARNOTT & Cia. S. R. Ltda
P. Colon No 482 - Buenos Aires

Representante para las Rep. Arg., Paraguay y Uruguay:
J. B. ERTOLA
Bm. Miros 544 - Buenos Aires.

ESTABLECIMIENTOS INDUSTRIALES

Fischbach, Enquin y Sidler

INGENIEROS  INDUSTRIALES

Administración y Oficina Técnica: MORENO 574 • BUENOS AIRES
Teléfono 33, AVENIDA 8391 (con 7 líneas) ♦ Telegramas: FISCHBACH, BUENOS AIRES

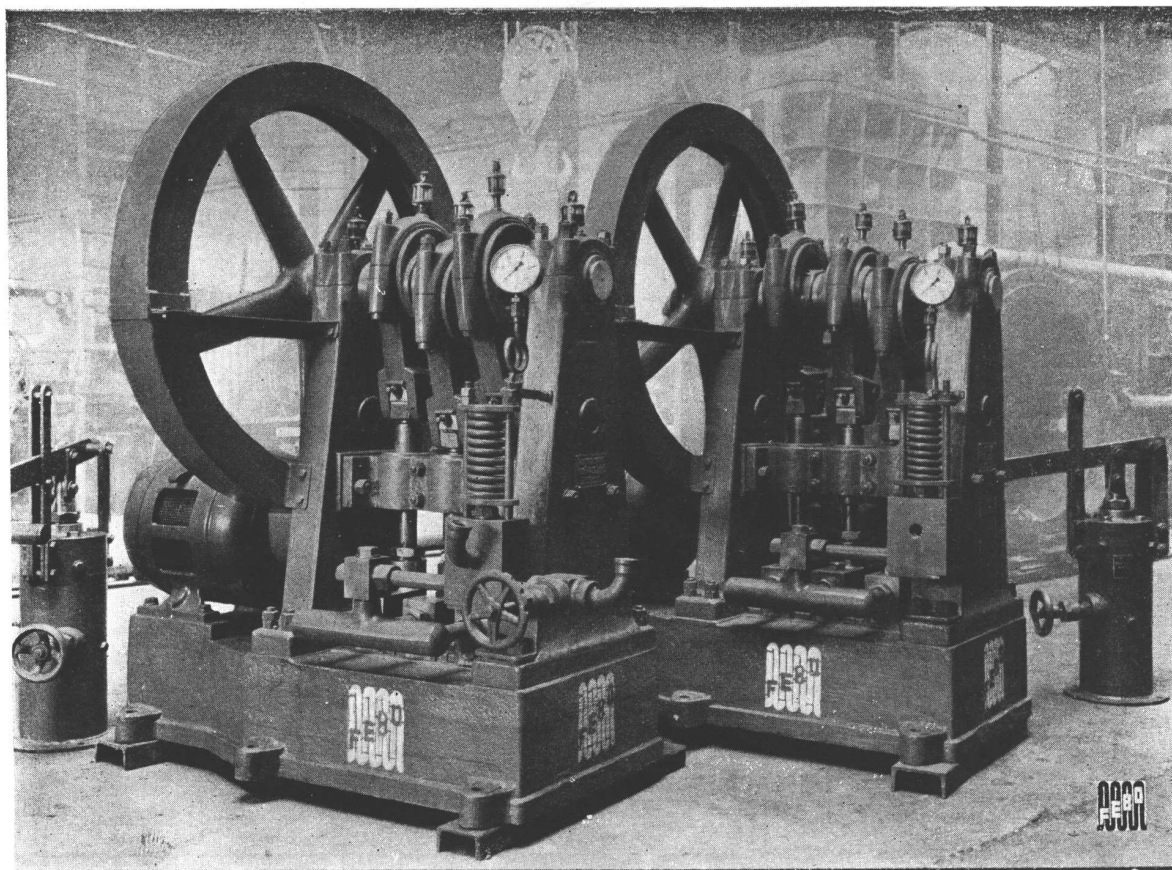
FEBO



BIBLIOTECA

UNA ORGANIZACION TECNICA AL SERVICIO DE LA INDUSTRIA

Construcción de Aparatos y Máquinas
Calfacción Central, por sistema "CRITTALL" y por radiadores
Especializados en SOLDADURA ELECTRICA



Dos de las cuatro Bombas de Alta Presión para una presión hasta 120 kg/cm², capacidad 38 l/min. y dos Bombas a mano de emergencia, construídas y fabricadas por "FEBO" para operar las válvulas de emergencia de los diques "La Viña y "Cruz del Eje".

(Ver nuestro aviso en el número de Agosto 1943)

I N D U S T R I A A R G E N T I N A

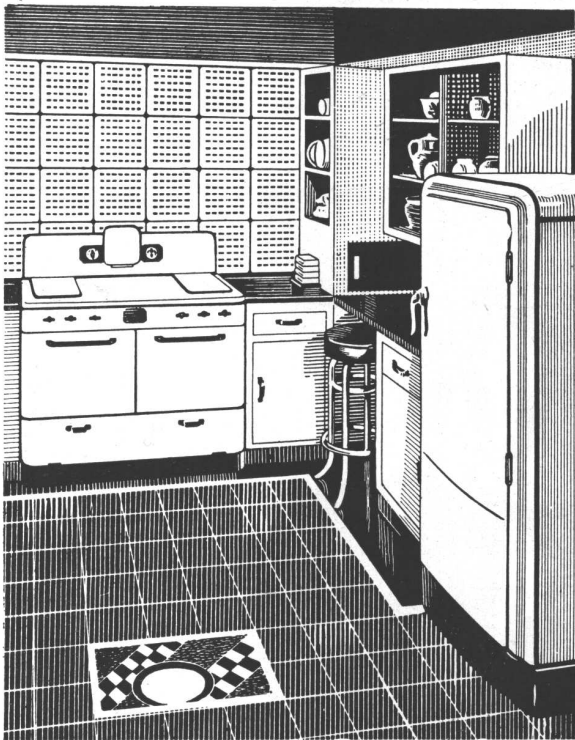
Al escribir a los anunciantes sírvase mencionar Nuestra Arquitectura

— NUESTRA 201
ARQUITECTURA

Infalible

RAPIDO * LIMPIO * ECONOMICO
EL COMBUSTIBLE MODERNO INSUPERABLE

Gas



Durante las 24 horas del día, este combustible está pronto para servirle al instante; nunca falla.

Al Señor propietario que quiere asegurar buenos inquilinos, le conviene brindarles el confort y servicio que presta el GAS en sus diversas aplicaciones.

El profesional consciente, en salvaguardia de los intereses confiados a su idoneidad, instala GAS en todas sus aplicaciones, porque es el combustible más popular, económico, rápido y de fácil regulación.

El Cuerpo técnico especializado de la Compañía Primitiva de Gas de Buenos Aires Ltda., está a disposición de los Señores propietarios y profesionales para evacuar cualquier consulta respecto a las instalaciones de GAS, ya sean domésticas o industriales.

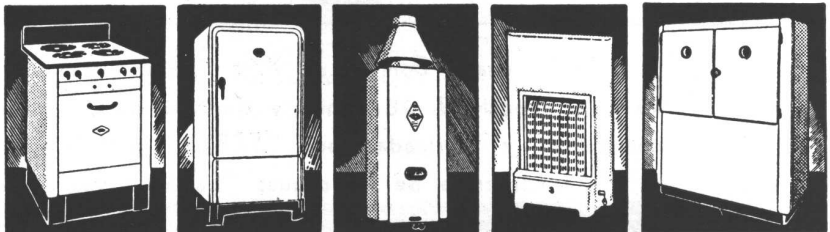
LA COCINA IDEAL, con sus artefactos a gas, fácil de manejar, libre de molestias y siempre de resultados satisfactorios.

Invitamos a los Señores Profesionales a confiarnos la ejecución de las instalaciones, obteniendo así la máxima garantía y a conocer los artefactos que para las múltiples aplicaciones del GAS, fabricamos en nuestros propios talleres.

Gas

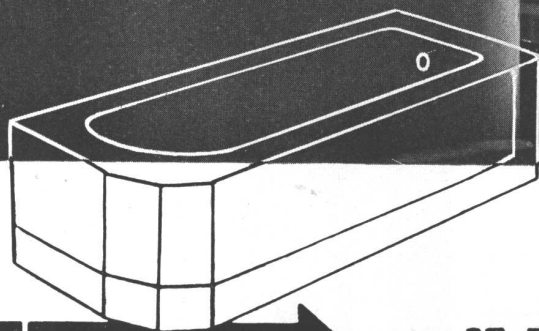
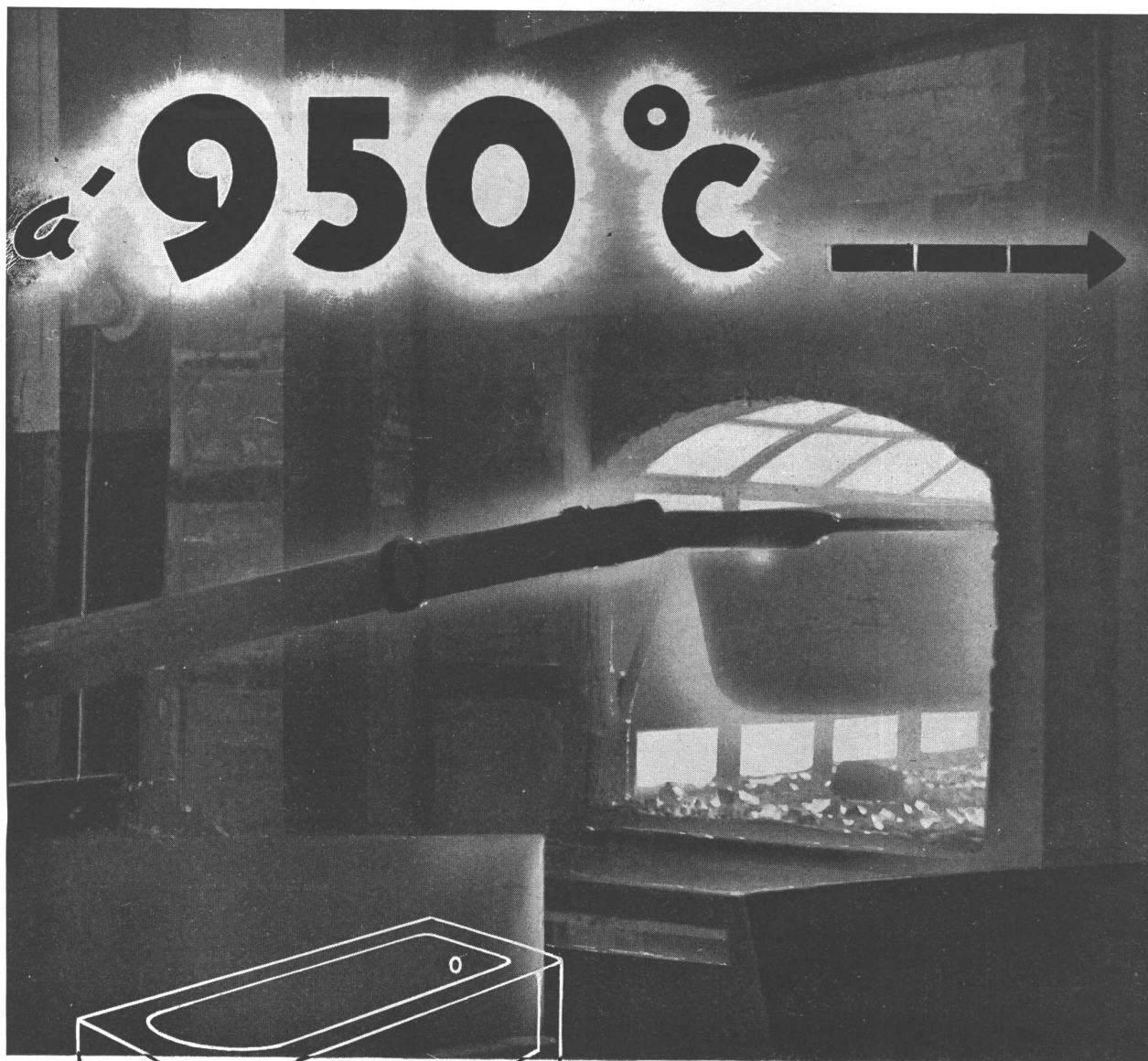
para:

COCINA • REFRIGERACION
ACUA CALIENTE • CALEFACCION
SECADOR DE ROPA



CIA. PRIMITIVA DE GAS DE BUENOS AIRES LTDA. ALSINA 1169 - U. T. 37, RIV. 2091

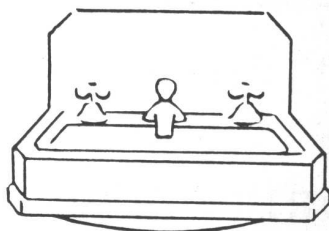
a 950 °C



...SE EFECTUA LA ESMALTACION DE LOS ARTICULOS SANITARIOS



Este proceso de fabricación a tan alta temperatura hace que el esmalte, cuyas propiedades físicas son análogas a las de la porcelana, forme con el hierro una masa compacta, dura e impermeable que no se cuartea, pues no existen diferencias de contracción entre el hierro y el esmalte.



Exija Artículos Sanitarios de
Fundición Esmaltada marca



Chacabuco 132

TAMET

Buenos Aires

SUCURSALES Y REPRESENTANTES EN TODO EL PAIS



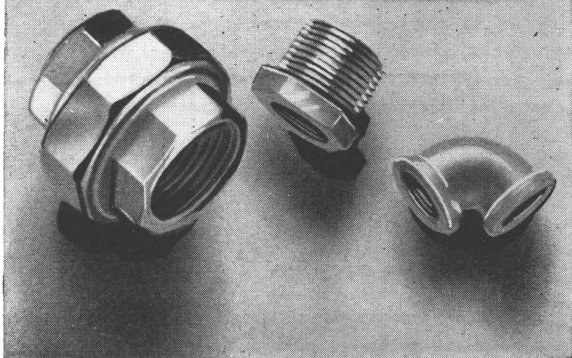
CAÑOS DE BRONCE

SEMA 85

TIPO PESADO

CON LA CLASICA UNION A ROSCA
PARA INSTALACIONES DE AGUA
CORRIENTE Y CALEFACCION

BUENOS AIRES • MORENO 717

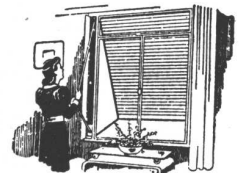


CATTANEO

CORTINAS DE MADERA

Proyección a la Veneciana
SISTEMA AUTOMATICO

"8 en 1"

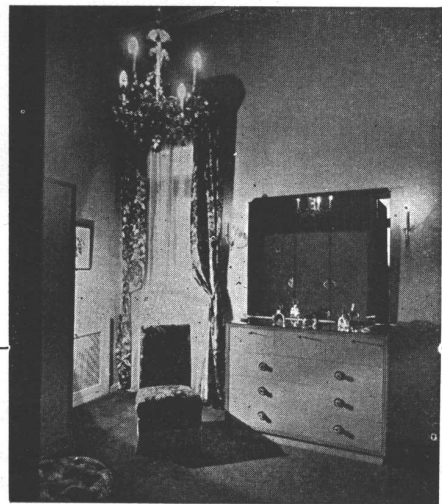


PERSIANAS PLEGADIZAS

AMERICANA
"VENTILUX"

EXPOSICION Y VENTAS

GAONA 1422 • U.T. 59, Paternal 1655



Muebles

Tapicerías Decoraciones

FENDRIK Hnos.

UNICAMENTE

Avenida ALVEAR 1552

Teléfonos: 41 - Plaza, 3366 y 1369

Para abastecer a todo el país...!

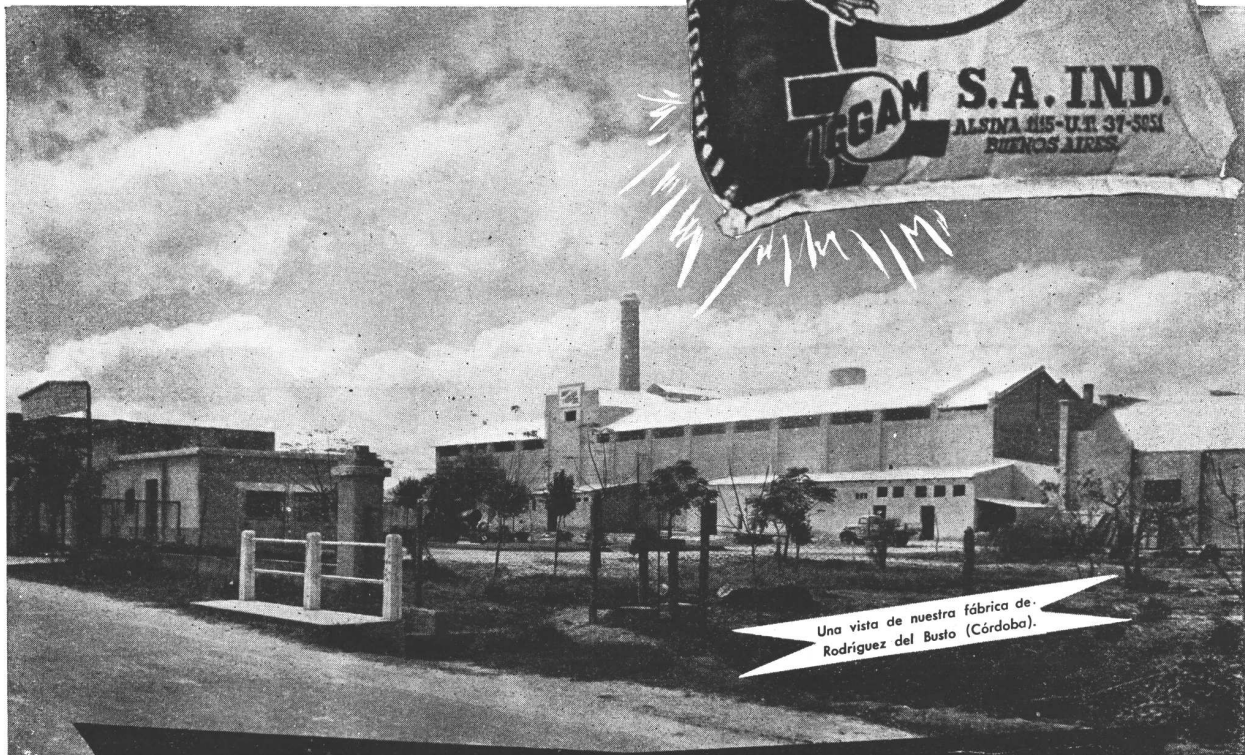
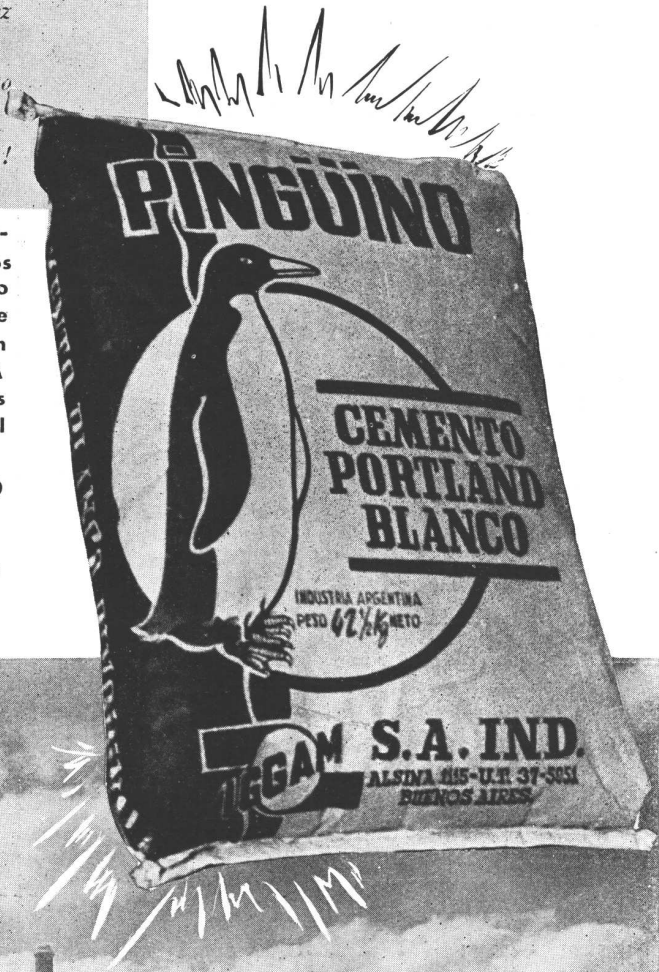
CEMENTO PORTLAND BLANCO PINGÜINO

Elaborado en nuestra fábrica de Rodríguez del Busto (Córdoba); Un nuevo producto para beneficio de los industriales mosatistas!

Sabemos que nuestros éxitos constituyen también motivos de satisfacción para todos los amigos clientes que nos favorecen. Por eso nos complacemos tanto en anunciarles que nuestros esfuerzos para la obtención de un CEMENTO PORTLAND BLANCO DE PRIMERA CALIDAD tan bueno como el mejor de los importados, se han visto coronados por el más franco de los éxitos. En efecto:

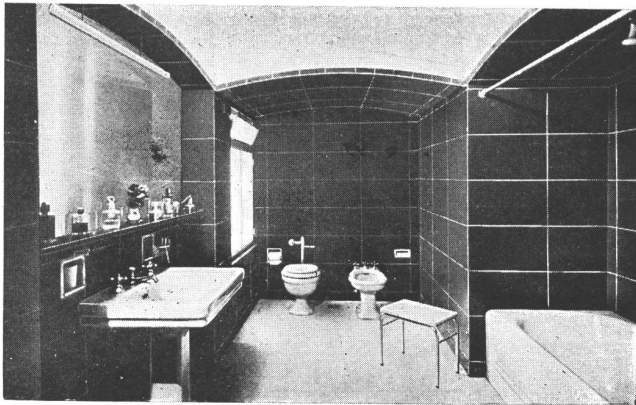
YA TENEMOS A LA VENTA NUESTRO CEMENTO BLANCO PINGÜINO

Compruebe de inmediato sus magníficas condiciones.



Una vista de nuestra fábrica de Rodríguez del Busto (Córdoba).

IGGAM S. A. INDUSTRIAL.
ALSINA 1115 - U. T. 37 - 5051 - B. AIRES



No gaste inútilmente

Con cualquier color de los revestimientos de vidrio

Vitrax - Vitron - Erax

y artefactos blancos puede armonizar y dejar espléndido el ambiente de su baño o toilet

CONSULTENOS

Ervico

Cie. Ind. y Com. S. R. L.

Cap. \$ c/l. 250.000.-

PERU 375

Buenos Aires

Tel. 33-7241



SEÑOR ARQUITECTO:

Antes de iniciar una obra, solicite nuestros servicios luminotécnicos. De manera **gratuita** y rápida resolveremos cualquier problema de iluminación, desde su planteamiento primitivo hasta la confección de los planos finales, con todos los detalles constructivos y cálculos de rendimiento, consumo y eficiencia.

CONSULTORIO LUMINOTECNICO

LACO

SOCIEDAD ANONIMA

U. T. 33, Av. 8271

BUENOS AIRES

EXPOSICION PERMANENTE - PASEO COLON 532

CEMENTO BLANCO



Por datos e informes, dirigirse al Representante:

Enrique Carpenter

San Martín 687

U. T. 31 - 8058

FRANCISCO TROISI E HIJOS

MARMOLES ♦ PIEDRAS ♦ GRANITOS

TUVO A SU CARGO TODOS LOS TRABAJOS DE MARMOLERIA EFECTUADOS EN LA OBRA DE LA CALLE PINO 2108, PROYECTO DEL ARQ. CARLOS VILAR, QUE SE PUBLICA EN ESTE NUMERO

Unión Telefónica
67 Floresta 4172

Juan B. Alberdi 3527
Buenos Aires

ALBERTO CARLOS STACCO

EMPRESA CONSTRUCTORA

GORRITI 3944

TEL. 71 - 0685

tuvo a su cargo la construcción de las 2 obras que se publican en este número:

ALMAFUERTE 1042 - San Isidro
ANDRES FERREYRA 3473 - Olivos

MATERIALES

KREG-O

PARA TODAS LAS OBRAS

<p>EDIFICIO SUDAMERICANO INGENIERO CIVIL ARCHITECTO ING. N. MARILLI</p>		
<p>KREG-O-LIT Revestimiento de vidrio en colores</p>	<p>ETERNIT - KREGLINGER Asbesto cemento Chapas acanaladas y lisas, caños de construcción y canalización, moldeados.</p>	<p>KREG-O-FALT RUBEROID Fieltrros y techos asfálticos</p>
<p>KREG-O-PARK Parquets</p>	<p>TRATAMIENTOS ACUSTICOS AISLACIONES TERMICAS</p>	<p>KREG-O-TEX Revestimientos y cielorrasos</p>
<p>Artefactos Sanitarios y azulejos</p>	<p>Granulado volcánico</p>	<p>HARDBOARD Tabiques Puertas Mostradores</p>
		<p>Andamios tubulares</p>

KREGLINGER LTDA.

Cia. Sudamericana S.A.

BELGRANO 836

U. T. 33-2001 - BS. AS.



BANCO POPULAR ARGENTINO

Fundado en 1887

Florida y Cangallo

Buenos Aires

PRESTAMOS HIPOTECARIOS PAGADEROS EN MENSUALIDADES

(Hasta \$ 30.000.—)

a 120 meses -	Servicio mensual por cada \$ 1.000.—	\$ 11.62
a 180 » - »	» » » » » 1.000.—	» 9.—
a 240 » - »	» » » » » 1.000.—	» 7.76

Sobre campos - casas y para edificación - Despacho inmediato

Se acuerdan además, sin limitar cantidad, préstamos hipotecarios a cortos y largos plazos, pagaderos en servicios semestrales al INTERES del 6 ½ % ANUAL.

Las Tejas



en varios colores

reúnen una serie de ventajas que recomiendan su empleo en cualquier clase de edificio.

Pida el folleto ilustrado que distribuye gratis

FORTALIT S. A.

Industrial y Comercial

25 DE MAYO 267

U. T. 33-4501

Buenos Aires

TABLAS AISLADORAS

INSULITE, BEAVER Y OTRAS

TECHADOS ASFALTICOS
PATROL

FIELTROS
VULCANITE - FLINTKOTE

FIBROCEMENTO

CHAPAS LISAS, ACANALADAS,
CAÑOS, etc.

HÉINONEN

SOCIEDAD ANÓNIMA COMERCIAL E INDUSTRIAL

U. T. 79 Gómez 2891 - 2892

Corrientes 4573 - Buenos Aires



BIBLIOTECA

OTIS

EMBLEMA SUPREMO EN ASCENSORES

CALIDAD · SERVICIO · COOPERACION



SEGURIDAD CONSTANTE

Caracterizado a través de los años por su calidad uniforme, en la cual confían los profesionales para realizar obras sólidas, seguras y permanentes, el cemento "SAN MARTIN" se halla íntimamente vinculado con el progreso y desarrollo constructivo del país. Millares de importantes

obras, tanto públicas como privadas construidas con "SAN MARTIN", confirman su prestigio de cemento portland de alta calidad uniforme.

COMPANIA ARGENTINA DE CEMENTO PORTLAND

Recoquiza 46, Buenos Aires • Sarmiento 991, Rosario

Con un cemento de alta calidad



se obtiene mejor hormigón

C.E. - 193



BIBLIOTECA

nuestra arquitectura

DIRECTOR: W. HYLTON SCOTT - SARMIENTO 643 - BUENOS AIRES

TARIFAS: Suscripción anual, en la Argentina \$ 12.00; en el exterior \$ 15.00. Números sueltos, en la Argentina \$ 1.20; en el extranjero \$ 1.50. — Números atrasados \$ 2.00

SUMARIO:

Registro Nacional de la Propiedad Intelectual N° 138252

9

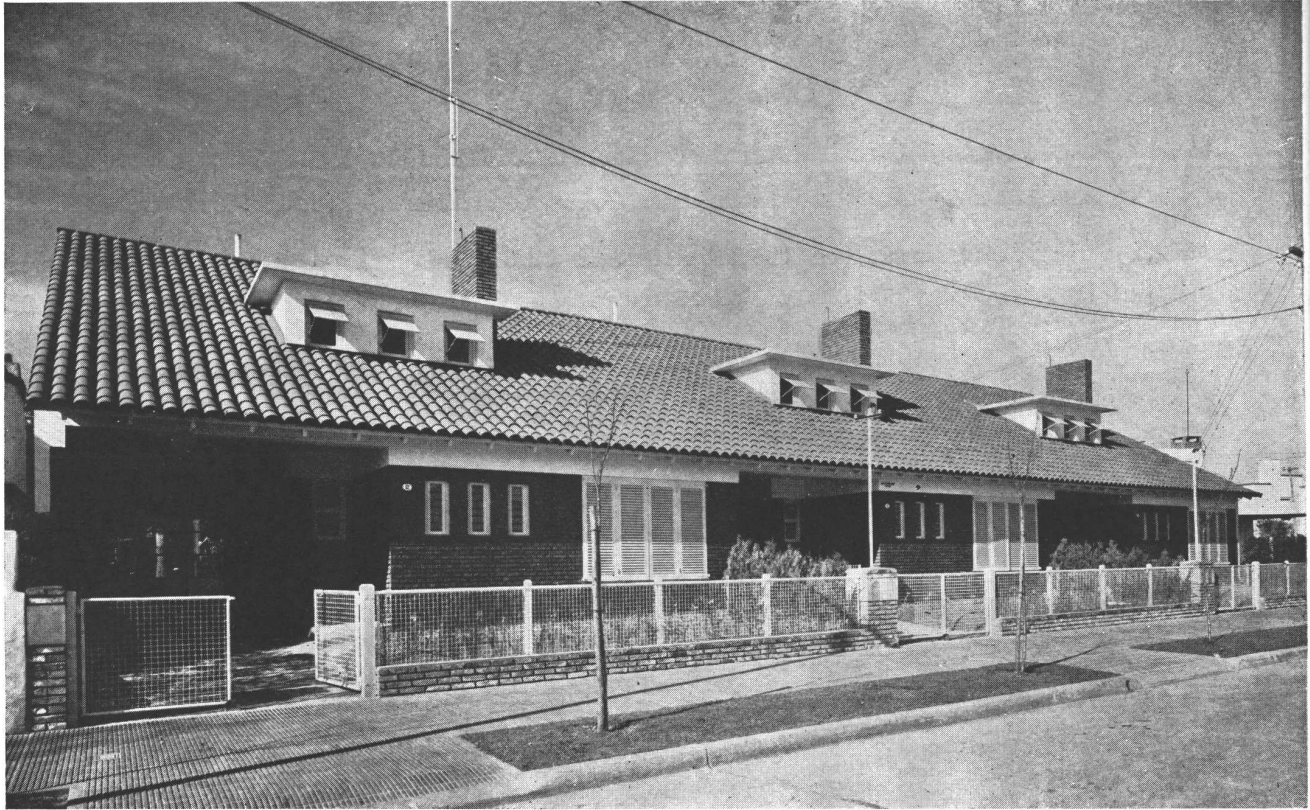
- ANTONIO U. VILAR, ING. CIVIL. — Tres Casas en San Isidro.
- ANTONIO U. VILAR, ING. CIVIL. — Dos Casas en Acasusso.
- ALFREDO JOSELEVICH Y ALBERTO RICUR, ARQS. — Casa en San Isidro.
- ALFREDO JOSELEVICH Y ALBERTO RICUR, ARQS. — Pequeña Casa en Olivos.
- ALFREDO JOSELEVICH Y ALBERTO RICUR, ARQS. — Casa Particular en San Isidro.
- LUDEWIG, ARQ. — Una Casa Individual.
- LUIS A. RUIZ LUQUE Y ALBERTO J. VEDOYA, ARQS. — Casa de Week end en La Lucila.
- ALFREDO P. ETCHEVERRY, ARQ. — Casa Pequeña en Belgrano.
- S. LIASKOWSKI, PROYECTISTA. — Dos Chalets en Beccar.
- S. LIASKOWSKI, PROYECTISTA. — Dos Chalets Gemelos.
- CARLOS VILAR, ARQ. — Casa de Renta en Belgrano.
- GUILLERMO DE LAS CARRERAS, ARQ. — Chalet en Martínez.
- GUILLERMO DE LAS CARRERAS, ARQ. — Tres Casas en Acasusso.
- Moldeadores de un Mejor Destino. Artículo que anticipa los progresos técnicos determinados por la guerra.

DIRECCION DE LOS COLABORADORES DE ESTE NUMERO

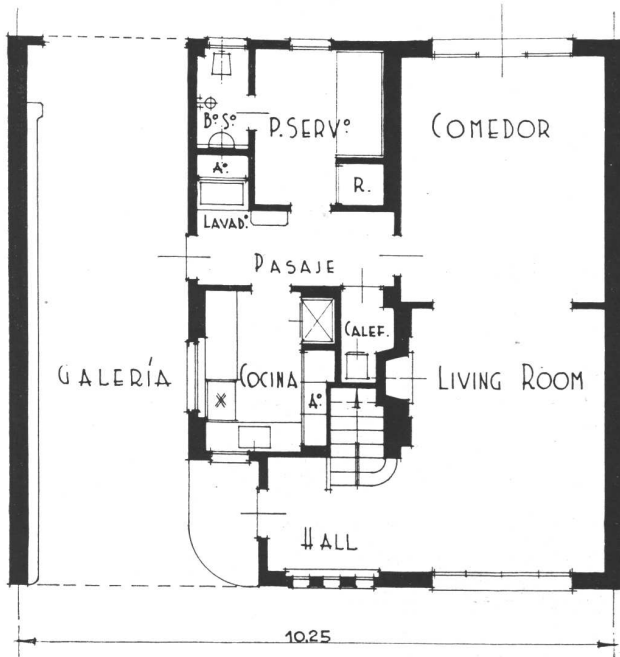
Antonio U. Vilar, Ing. Civil. - L. N. Alem 2228.
Alfredo Joselevich y Alberto Ricur, Arqs. - Cavia 3334.
Ludewig, Arq. - J. J. Passo 1265 - Martínez.
Luis A. Ruiz Luque y Alberto J. Vedoya, Arqs. - San Martín 232.
Alfredo P. Etcheverry, Arq. - Av. R. S. Peña 651
S. Liaskowski, Proyectista - Florida 259.
Carlos Vilar, Arq. - Sarmiento 412.
Guillermo de las Carreras, Arq. - Ayacucho 1510.

SETIEMBRE DE 1943

TRES CASAS EN SAN ISIDRO



Las fachadas de las casas, que constituyen un solo block

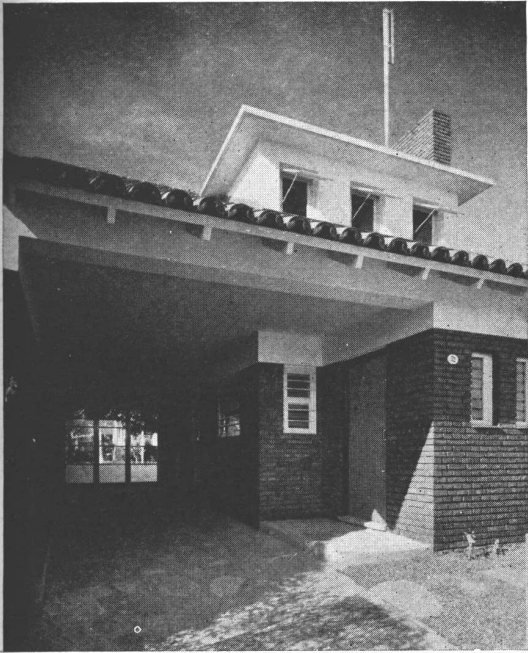


PLANTA BAJA



PLANTA ALTA

ANTONIO U. VILAR, ING. CIVIL



Arriba, galería de entrada de una de las casas. *Abajo*, un detalle de las fachadas en ladrillo a la vista, así como las chimeneas. Dinteles y carpintería blancos, techo de tejas españolas.





Parte del living room con el rincón chimenea de una de las casas

DOS CASAS EN ACASUSSO

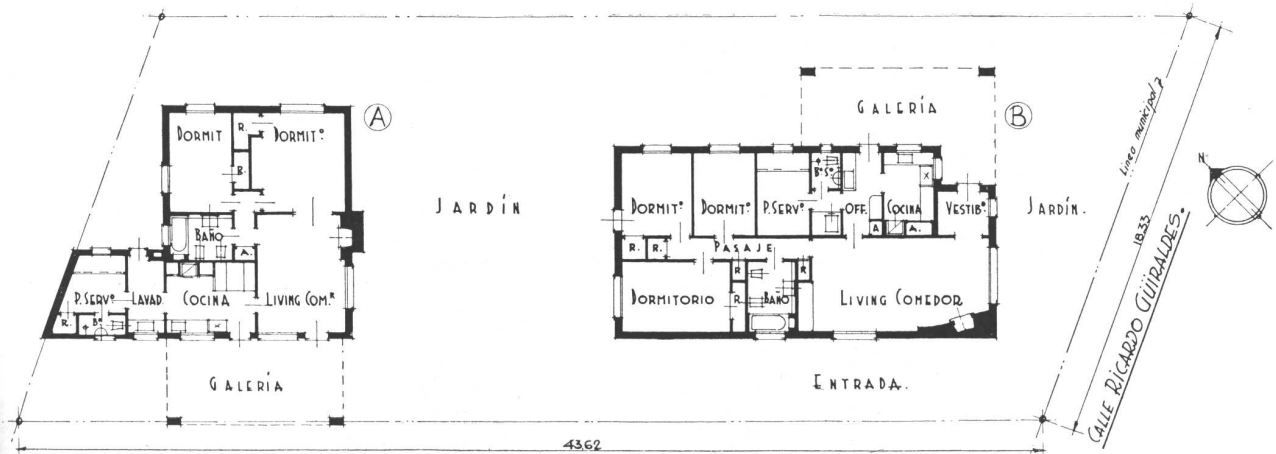
ANTONIO U. VILAR, ING. CIVIL



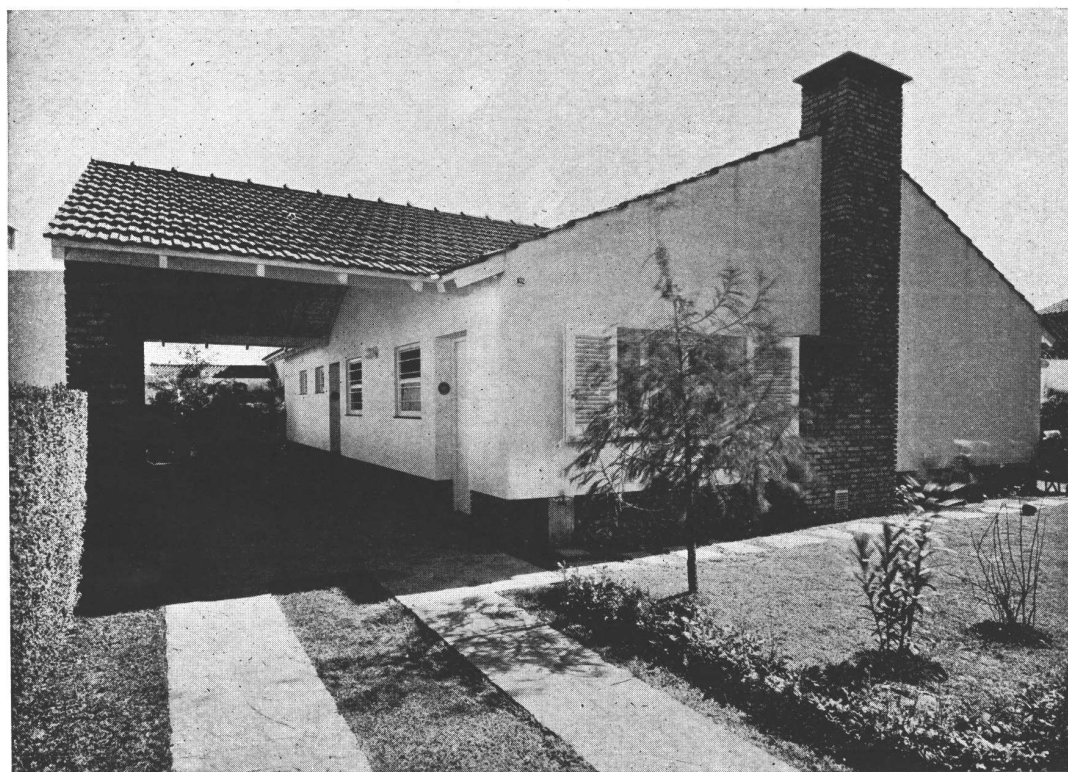
Fachada de la casa sobre la calle

Como puede verse en la planta, se han construido estas dos viviendas sobre un terreno relativamente profundo. Se ha ubicado la primera sobre la calle y la otra al fondo, con accesos por un corredor lateral

limitado por un cerco verde. El jardín común queda dividido solamente por un cerco de ligustrina. Ambas casas son, así, absolutamente independientes, aprovechándose mejor, para fines comunes, el espacio libre.



DOS CASAS EN ACASUSSO

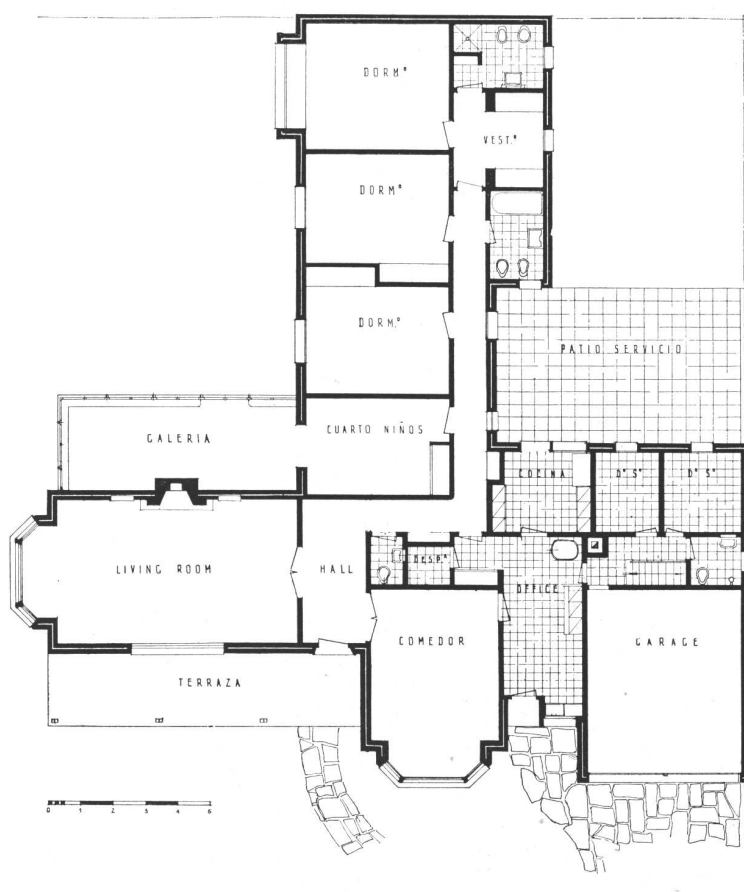


Arriba, Fachada posterior de la casa sobre la calle. Abajo, Vista de la casa ubicada al fondo, desde el corredor de entrada.



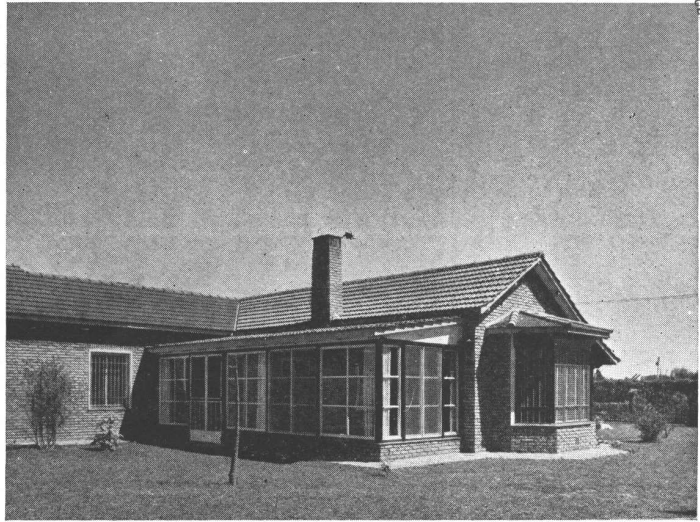
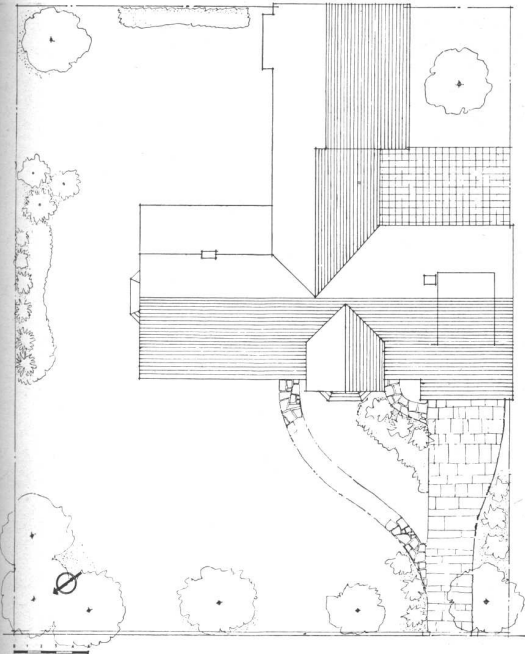
El living room de la casa situada sobre la calle

CASA PARTICULAR EN SAN ISIDRO

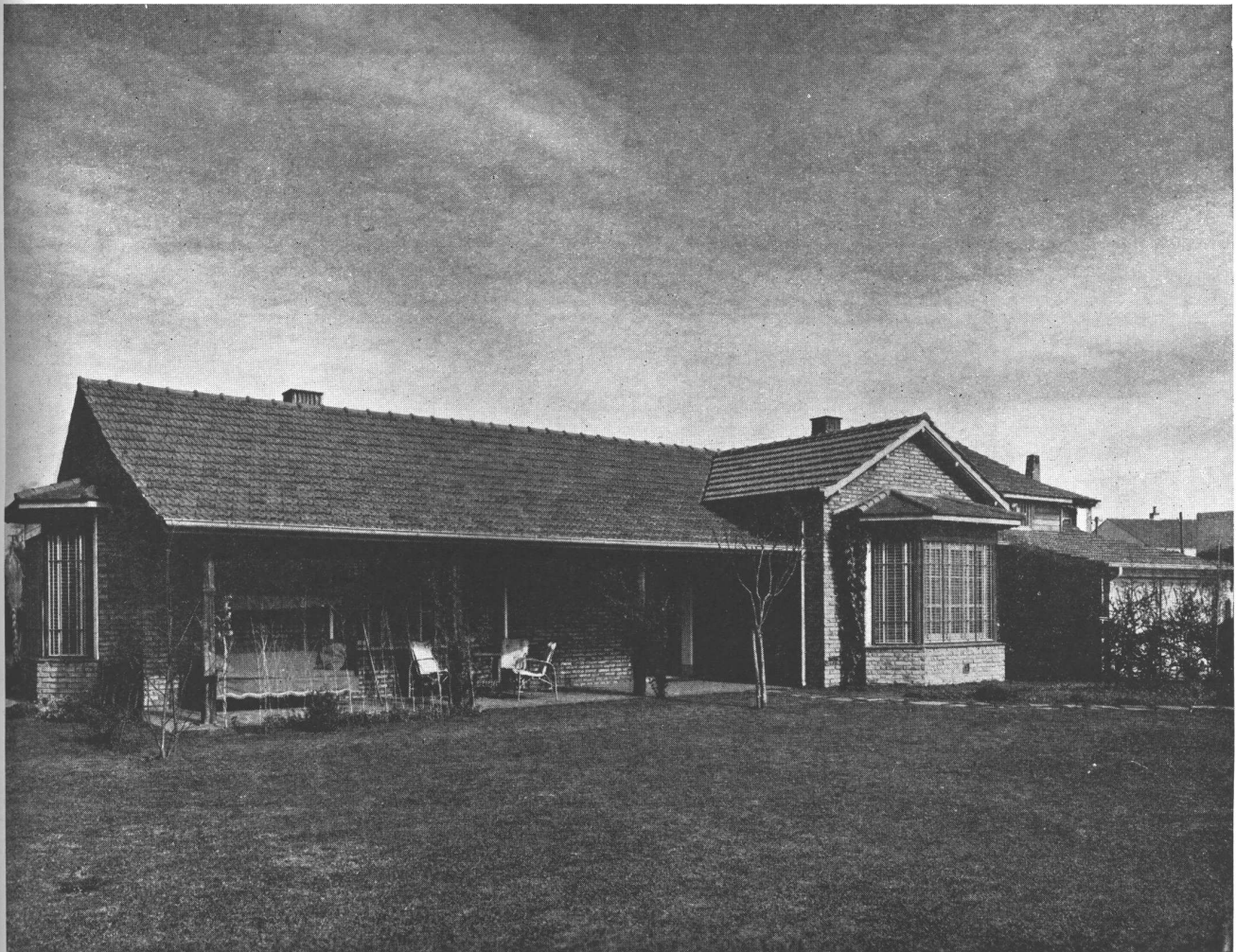


La casa está situada en la calle Juan Cruz Varela 823 y pertenece al Sr. H. R. Botting. Las paredes exteriores son dobles, terminadas en ladrillo aparente con juntas tomadas, hundidas. Los techos, de tejas francesas.

ALFREDO JOSELEVICH Y ALBERTO RICUR, ARQS.



A la izquierda, arriba, plano de conjunto. A la derecha, arriba, fachada sobre el jardín. Abajo, fachada a la calle.



CASA PARTICULAR EN SAN ISIDRO



Una vista de la galería-bar

ALFREDO JOSELEVICH Y ALBERTO RICUR, ARQS.

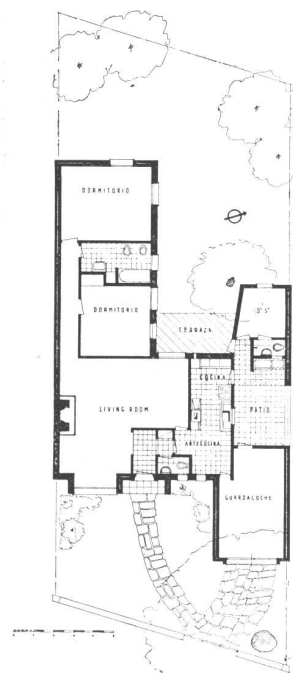


El living room



La fachada de la casa, situada en la calle Almafuerde 1042.

Como se puede ver en el plano, se trata de una casa situada entre medianeras. Las bondades de la distribución se aprecian en la planta adjunta, que no necesita comentarios. En cuanto a la fachada, es de ladrillos aparentes con junta desparramada, pintados a la cal, color crema. El nicho de entrada y el ventanal, la chimenea y el cerco de ladrillos aparentes, con junta hundida, tomada con concreto, lavados al ácido. Las mochetas de las aberturas, revocadas en color verde.



PEQUEÑA CASA EN OLIVOS

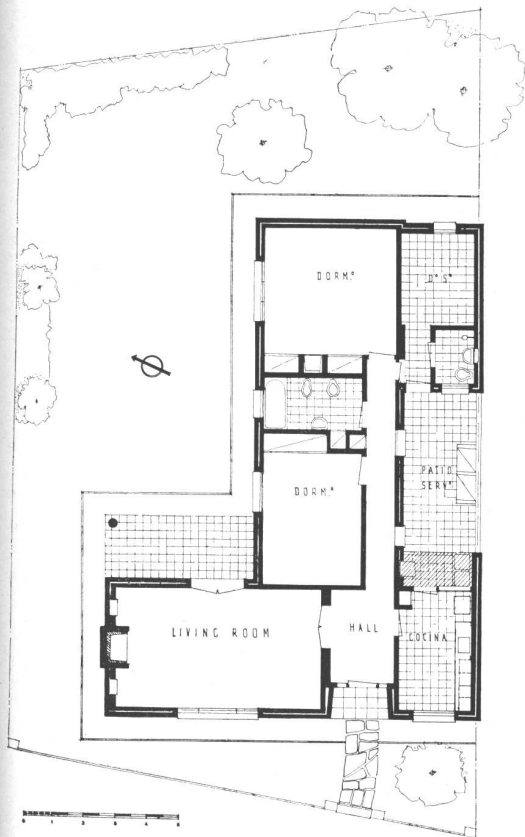
ALFREDO JOSELEVICH Y ALBERTO RICUR, ARQ.



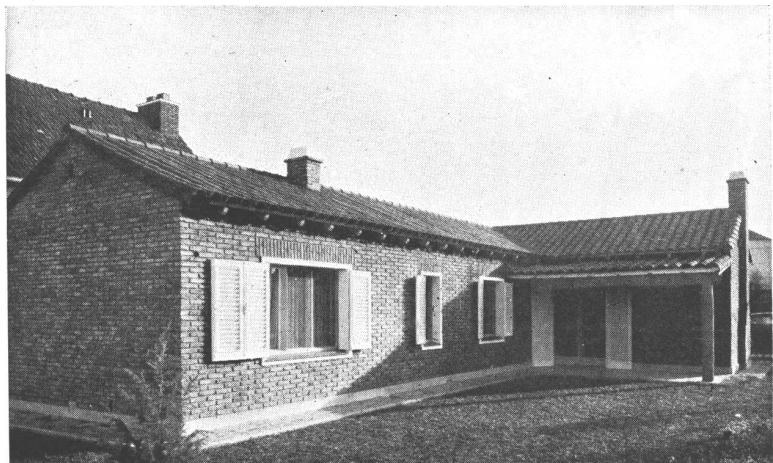
BIBLIOTECA



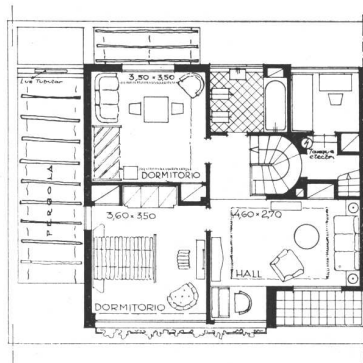
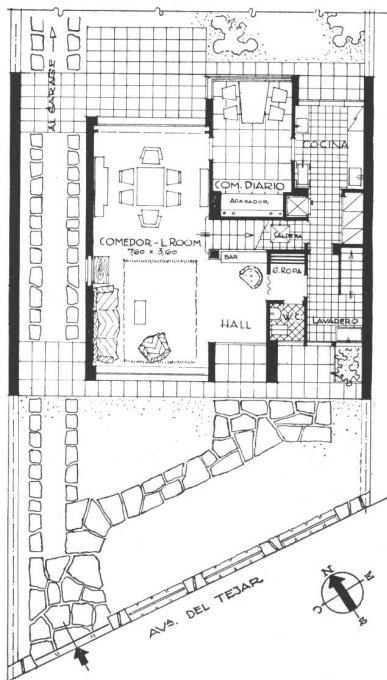
Fachada de la vivienda, situada en la calle Andrés Ferreyra 3473.



La planta de esta pequeña vivienda es clara, lógica y sencilla, y simples son también los elementos que se han empleado en su construcción. Como puede verse en la planta, los ambientes principales han quedado bien orientados, y las dependencias se han ubicado sobre la medianera. La fachada en ladrillos y el techo de tejas, contrastan en color con las moquetas revocadas de blanco. Sólo falta el elemento complementario de las plantas, que aún eran pequeñas cuando se tomaron las fotos que se publican.



UNA CASA INDIVIDUAL



Una casa como muchas

Una casa cualquiera entre medianeras, o mejor, casi entre medianeras. Pues a la izquierda se dejó un acceso para el auto a través de un pasaje, jardín sin techo, pero "entre medianeras", porque este paso pertenece —ver frente— al conjunto arquitectónico.

Una casa como muchas

Una casa cualquiera económica, o mejor, casi económica. Pues el frente se revistió hasta la altura dintel ventana con cerámica enlozada de color canario. Una casa casi económica, pues la carpintería es metálica de perfiles especiales de doble contacto, pues las cortinas son de pino californiano, el parquet de roble de Eslavonia y el baño lleva azulejos ingleses y artefactos de color celeste y, "last, but not least", el espejo grande del baño con luces indirectas detrás del mismo cristal.

Una casa como muchas

Una casa cualquiera de sentido común,

LUDEWIG, ARQUITECTO

o mejor, casi común. Pues la planta baja está compuesta por un living room comedor de 3,60 por 7 metros, que tiene ventanas de pared a pared en cada frente con grandes cristales en vez de "ventanitas tan bonitas", y en el contrafrente —¡qué exageración!— hasta el mismo piso.

Claro que así se lleva el jardín hasta dentro de la casa y la terraza afuera de este ventanal parece parte del mismo living room.

Una casa como muchas

Una casa cualquiera de regular distribución, o mejor, casi de regular distribución. Pues hay unos pequeños detalles. Hay un comedor diario con puertas corredizas, que lo hacen parte de la cocina o parte

del comedor principal, según lo requieran las circunstancias. Hay un toilet, cuyo acceso sirve de guardarropa y se comunica directamente con el hall principal y el hall de servicio (o lavadero).

Hay una escalera principal, cuyo descanso a media altura se comunica directamente por una puerta con el palier de la pieza de servicio. Muy práctico, porque en una casa de esta índole se arreglan con una sirvienta, que puede cuidar los niños en caso de ausencia de los padres. Para eso la comunicación ayuda, corta el camino y durante el día puede llegarse de la cocina a los dormitorios sin pasar parte de la recepción, a pesar de no haber escalera de servicio. Hay un conjunto de alacenas entre los dos dormitorios que abarcan también el ropero de gran valor

La fachada de la casa, situada en la Avenida del Tejar 2687



UNA CASA INDIVIDUAL



Vista del living room desde el comedor; a la izquierda el arranque de la escalera; al fondo, el gran ventanal sobre la calle.

decorativo, perteneciente al juego dormitorio existente antes de iniciar la obra. Se lo colocó en seco, sin tocar nada en el nicho preparado al efecto, dejando bien a la vista el relieve del frente con sus molduras.

Hay un tanque eléctrico ubicado en lugar estratégico, para acortar el camino del agua y poder observar bien el termómetro desde el descanso de la escalera o palier de servicio.

En el mismo lugar, bajo el tanque, se encuentran todas las válvulas de paso de agua del tanque del techo, de agua caliente, tablero de luz, etc., o sea en

conjunto, lo que constituye “el tablero de control de todas las instalaciones de la vivienda”.

Una casa como muchas

Una casa cualquiera de un costo corriente, o mejor, casi de un costo corriente. Pues los 160 metros cuadrados de superficie se contrataron por \$ 17.000 más los honorarios para el arquitecto —según el mismo propietario un gasto tan indispensable como el del techo—, unos pesitos para una cortina airflo con luz indirecta entre cortina y ventana, efecto que recompensa el gasto y finalmente varias adaptaciones de la



Una vista del comedor, hacia el jardín del fondo, con su gran abertura

decoración a los muebles existentes, suma sumorum \$ 20.000, o sea \$ 125 el metro cuadrado.

¡No se asusten, señores lectores! Fué en los tiempos "remotos", hace cinco años. Pero en fin, ya en esos días lejanos de poca guerra y mucho cemento, obras semejantes costaron alrededor de los \$ 160. En el año pasado, todavía tuve el gusto de edificar una casa a \$ 140 el metro cuadrado. Esa es una de las razones de esta publicación. Otra, es la de hacerlo cinco años después de su construcción, con fotografías recientemente tomadas. A pesar de que la casa se levantó dentro de un precio bien razonable, quedó intacta en todas sus partes. El piso no se abrió, las

paredes no se rajaron y los frentes, a pesar de un terminado económico —revoque y pintura a la cal— pintura de fuertes colores, no se manchó ni tiene dibujos de lágrimas (ver fotografías del frente). Esto último tal vez gracias a algunos detalles experimentados durante una vida profesional de 15 años en Europa, en cuyo lapso se terminaron unas tres mil casas económicas y barrios obreros, con calefacción urbana y usinas de lavar ropa, que hoy mismo se considerarían, en cuanto a confort, a la altura de departamentos de mucho mayor precio de Buenos Aires.

Una casa como muchas

Una casa cualquiera de LUDEWIG, Arquitecto

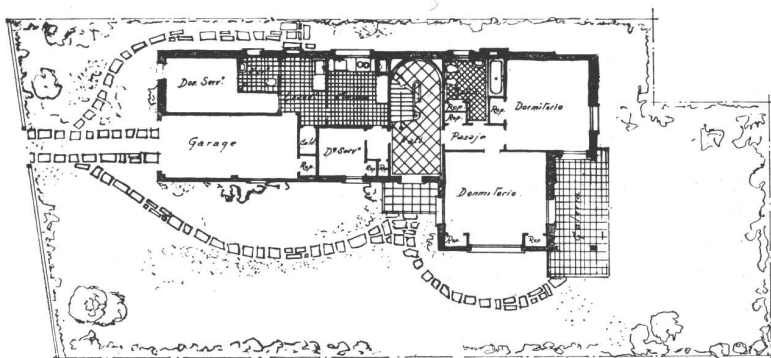
CASA DE WEEK END EN LA LUCILA



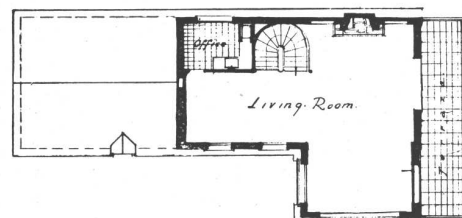
Vista de conjunto desde la calle; la casa está situada en Andrés Ferreyra 3455 y pertenece a la Sra. Del'a Bonorino de Claypole

Bien conocidos son los problemas que se plantean a los arquitectos como consecuencia de la falta de disciplina y ausencia de conceptos urbanísticos en la formación de barrios suburbanos. En esas condicio-

nes, los lotes ofrecidos son siempre la resultante de fines especulativos y de la falta de medidas previas de carácter urbanístico. Esa situación es tanto más de lamentar en barrios que se forman con tan



Planta baja



Planta alta

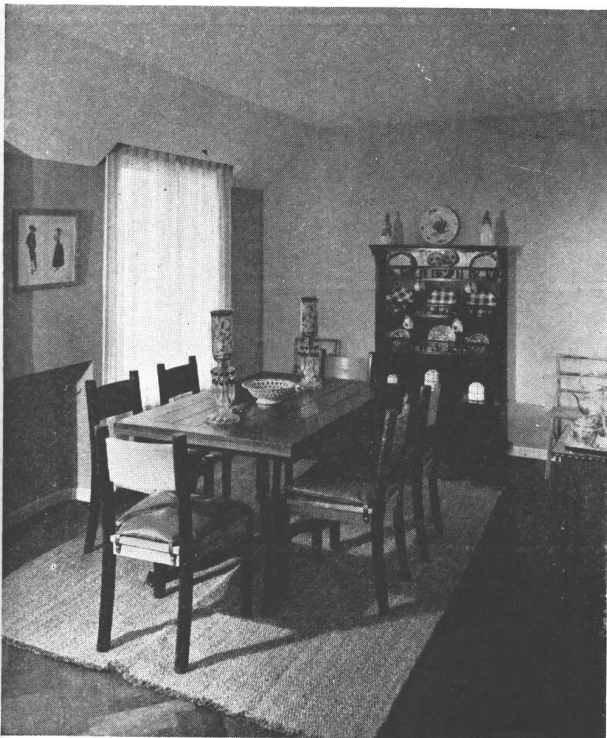
LUIS A. RUIZ LUQUE Y ALBERTO J. VEDOYA, ARQS.



Portón de entrada



Vista parcial de la casa; puerta principal de entrada y ventanales del living room en planta alta, con acceso a la terraza.



limitados espacios verdes, allí donde favorables circunstancias locales, como es la proximidad del Río, conducen a un desaprovechamiento de condiciones que bien explotadas, llevarían a la formación de barrios modelo. No puede sorprender, pues, que casas que deben ser proyectadas como viviendas independientes, resulten a la postre desprovistas de todo sentido arquitectónico y sujetas a una variedad de servidumbres que una inteligente concepción de conjunto hubiera evitado.

Proyectar una casa en un lote estrecho y con el deseo natural de tener al Río de la Plata siempre a la vista, significa forzosamente un problema de ardua solución. Con el fin de salvar en lo posible esas dificultades y conseguir un mejor aprovechamiento de las vistas, contemplando a la vez la necesidad de una buena orientación de las distintas dependencias, se ha realizado esta casa de week end, destacando claramente la recepción en planta alta y ubicando los dormitorios y partes de servicio a un lado y otro del hall de entrada, que sirve de elemento divisorio de estas distintas partes, a fin de asegurar su mayor independencia recíproca.

Dentro de los límites a que ha debido ajustarse la realización de esta obra, la solución adoptada ha resuelto en gran parte el problema que se planteaba.

Parte del living room destinado a comedor; muebles sencillos en armonía con su destino.

CASA DE WEEK END EN LA LUCILA



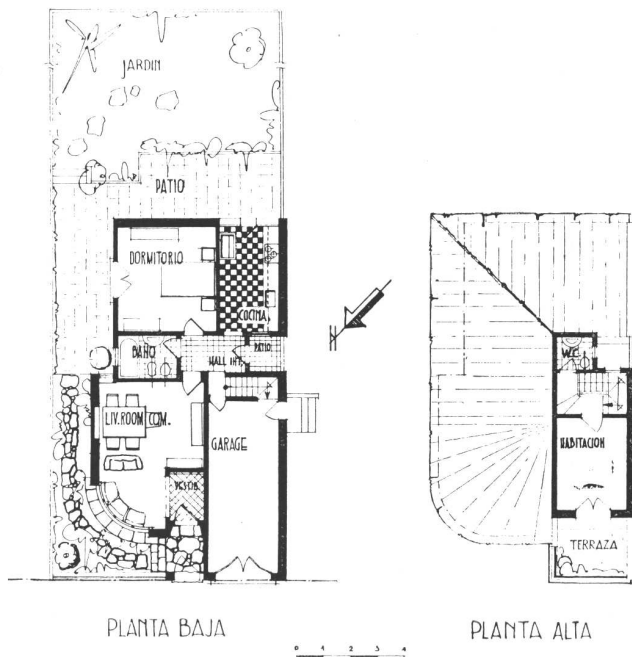
Llegada de la escalera de madera al piso alto y vista del living room con puerta de acceso a la terraza sobre el Río

LUIS A. RUIZ LUQUE Y ALBERTO J. VEDOYA, ARQS.



Detalle del rincón de chimenea del living room

CASA PEQUEÑA EN BELGRANO



Dentro del tipo de viviendas particulares de costo reducido, esta casita tiene rasgos que la distinguen.

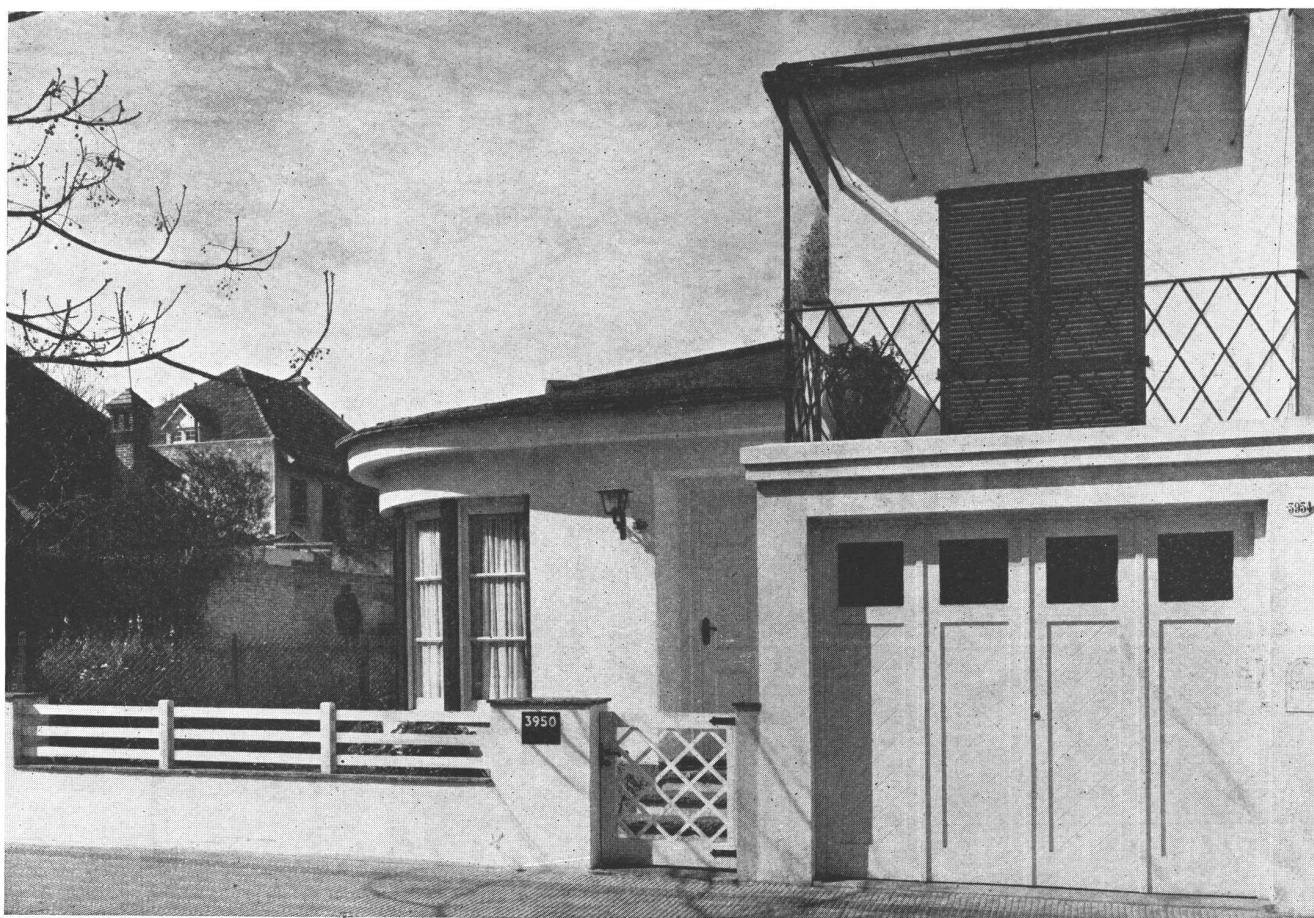
La idea de obtener simplicidad en los techos conjuntamente con la observancia de los principios que deben regir toda construcción correcta, tales como orientación, distribución y aereación, han determinado su arquitectura.

La construcción se adapta a la casa lindera, que es de los mismos propietarios, a fin de permitir su uso por ellos, mediante la comunicación establecida en el garage.

Los elementos constructivos empleados han contribuido a lograr un conjunto atrayente; entre ellos la nota dominante es la tejuela salteña de interesante aspecto dentro de su rusticidad. El color de éstas, repetido en los cierres exteriores y en otras partes como el enrejado de madera para plantas, la baranda de la terraza, etc., en contraste con el blanco de los revocos que se aplicó también a la carpintería exterior, proporciona una nota agradable y original. El programa de construcción comprendió la inclusión de un dormitorio, un comedor y living room, cocina amplia, baño, garage y una habitación para huéspedes o para servicio, lo que fué contemplado y resuelto en la forma que ilustra el plano de planta.

La pileta de lavar ubicada dentro de la misma cocina, es de construcción realizada en tal forma que permite convertirla eventualmente en mesa de trabajo.

ALFREDO P. ETCHEVERRY, ARQ.



Detalle de la fachada de la casa, situada en la calle Sucre 3950 y propiedad de la Sra. Elisa Drago de Querido

La cocina de buenas dimensiones y con mesas de mármol y armarios dispuestos sobre uno de los lados, permite ser utilizada como lugar para planchar o para desayuno para lo que se ha previsto una mesa plegadiza.

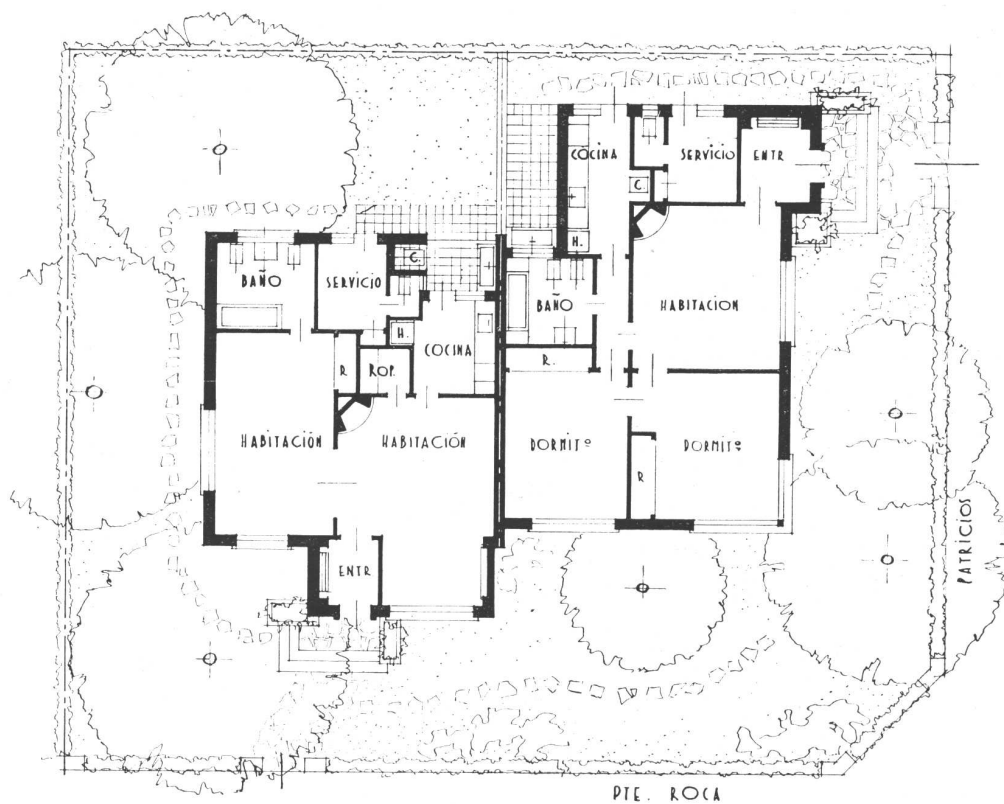
En la terracita construída sobre parte del garage y frente a la habitación para huéspedes o de servicio, se dispuso a manera de pérgola un armazón de hierro

para hacer trepar por el mismo la enredadera plantada en el tinajón colocado en un ángulo.

Un pequeño jardín al frente y costado, con camino de lajas de Entre Ríos, y el patio de baldosas rojas frente al dormitorio y en la parte posterior, completan y enmarcan bien al conjunto.

Colaborador: Sr. Fernando de Olazábal.

DOS CHALETS EN BECCAR



Las casas están construidas en la esquina de las calles Pte. Roca y Patricios.

Se trata de dos casas de tipo económico ubicadas en Beccar; como lo muestra la distribución, están integradas cada una por un ambiente destinado a living room y comedor y por un dormitorio. A pesar de la relativa modestia de la planta, se ha creído conveniente incluir una pieza de servicio, la que, según las circunstancias, puede también ser utilizada como cuarto de costura, cuarto de plancha o "debarras".

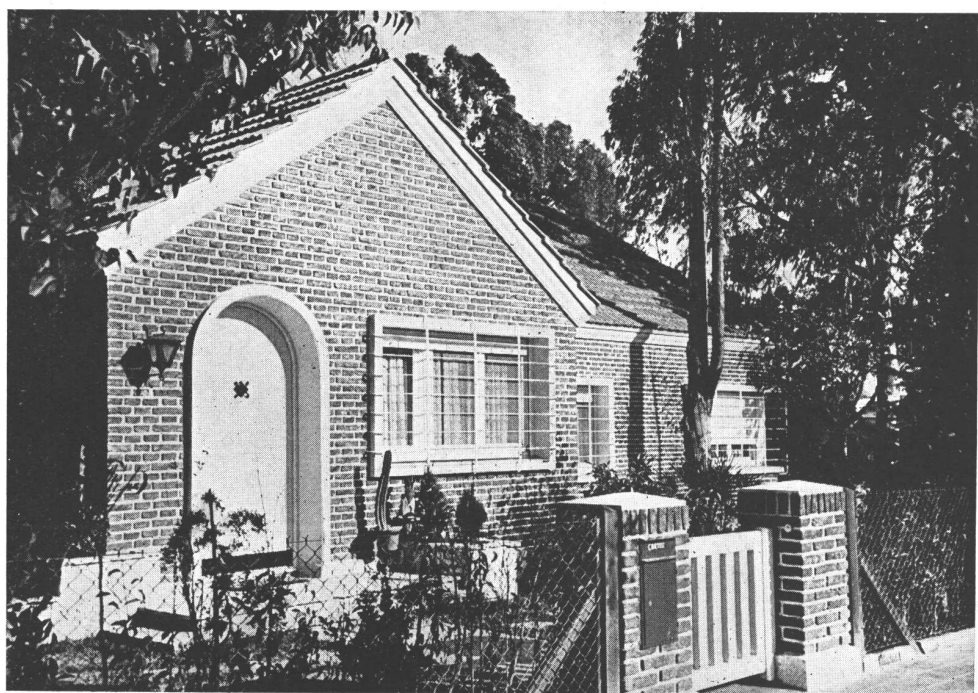
Los techos inclinados de tejas, las paredes de ladrillos con juntas blancas y la carpintería pintada de blanco, así como los contramarcos revocados, constituyen elementos en armoniosa contraposición, que forman un conjunto equilibrado y amable. Los árboles prestan al todo un marco insustituible.

S. LIASKOWSKI, PROYECTISTA



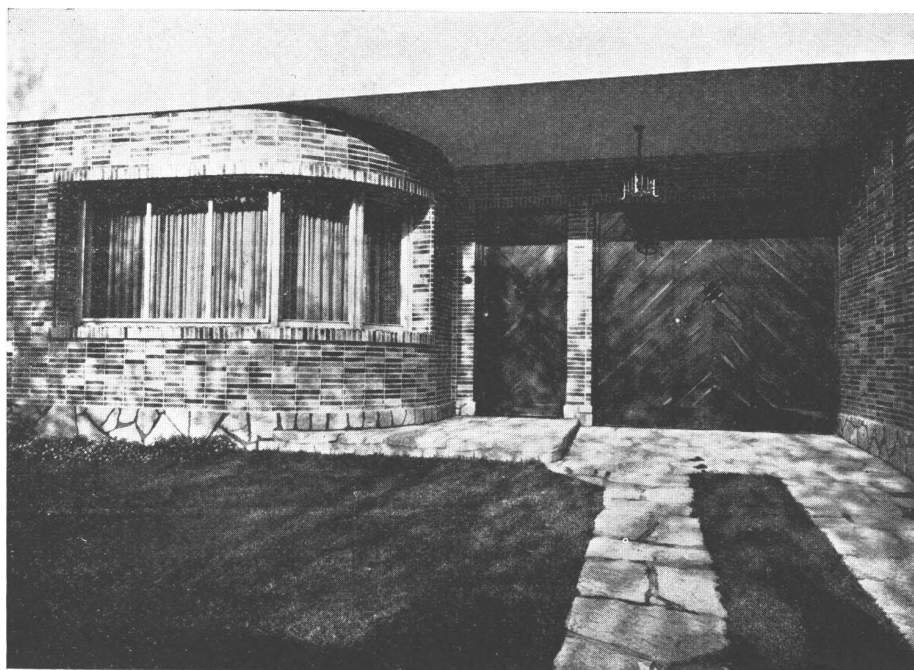
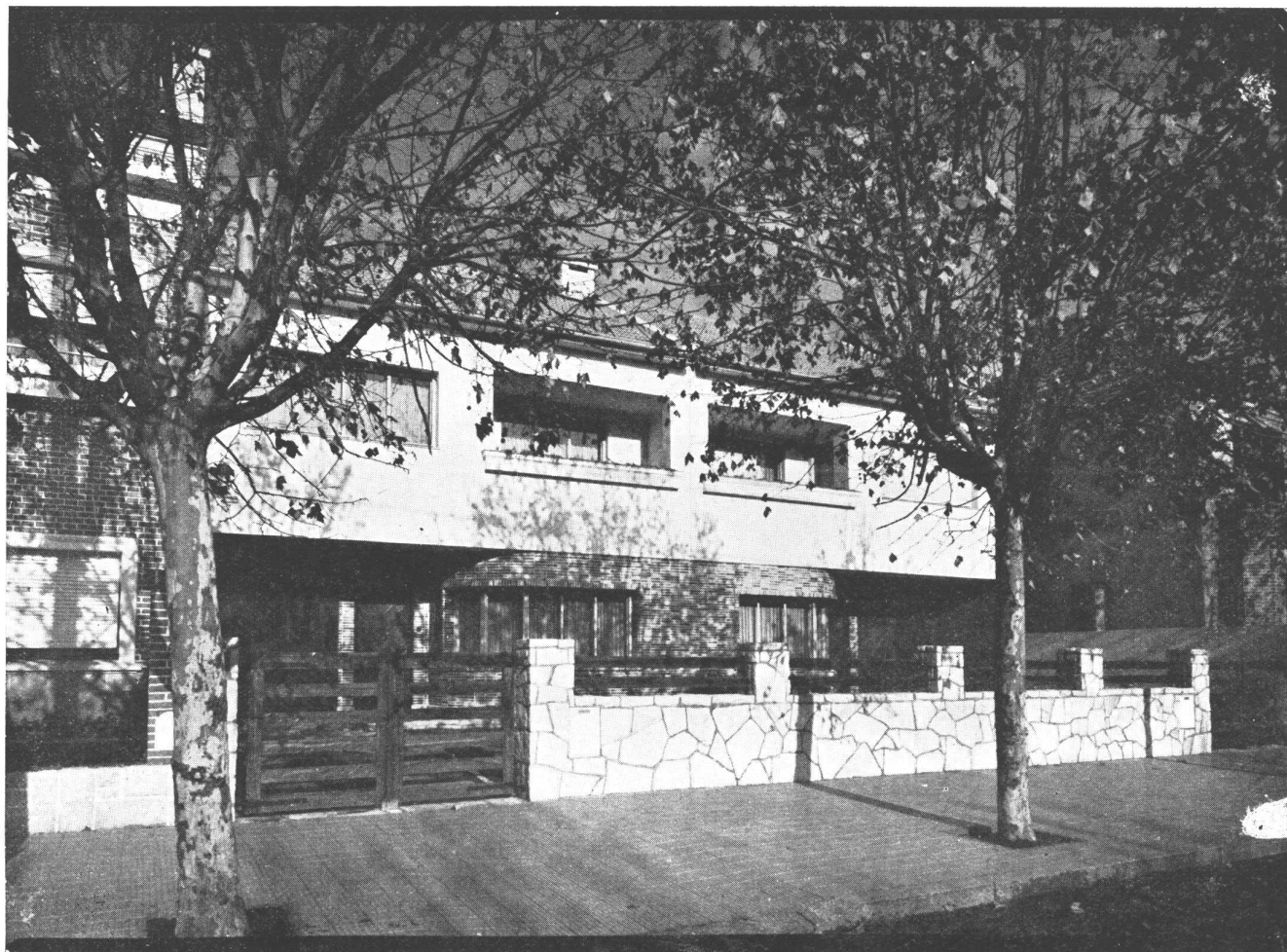
Arriba, un detalle de la casa de la izquierda. *Abajo*, el frente de la de la derecha.





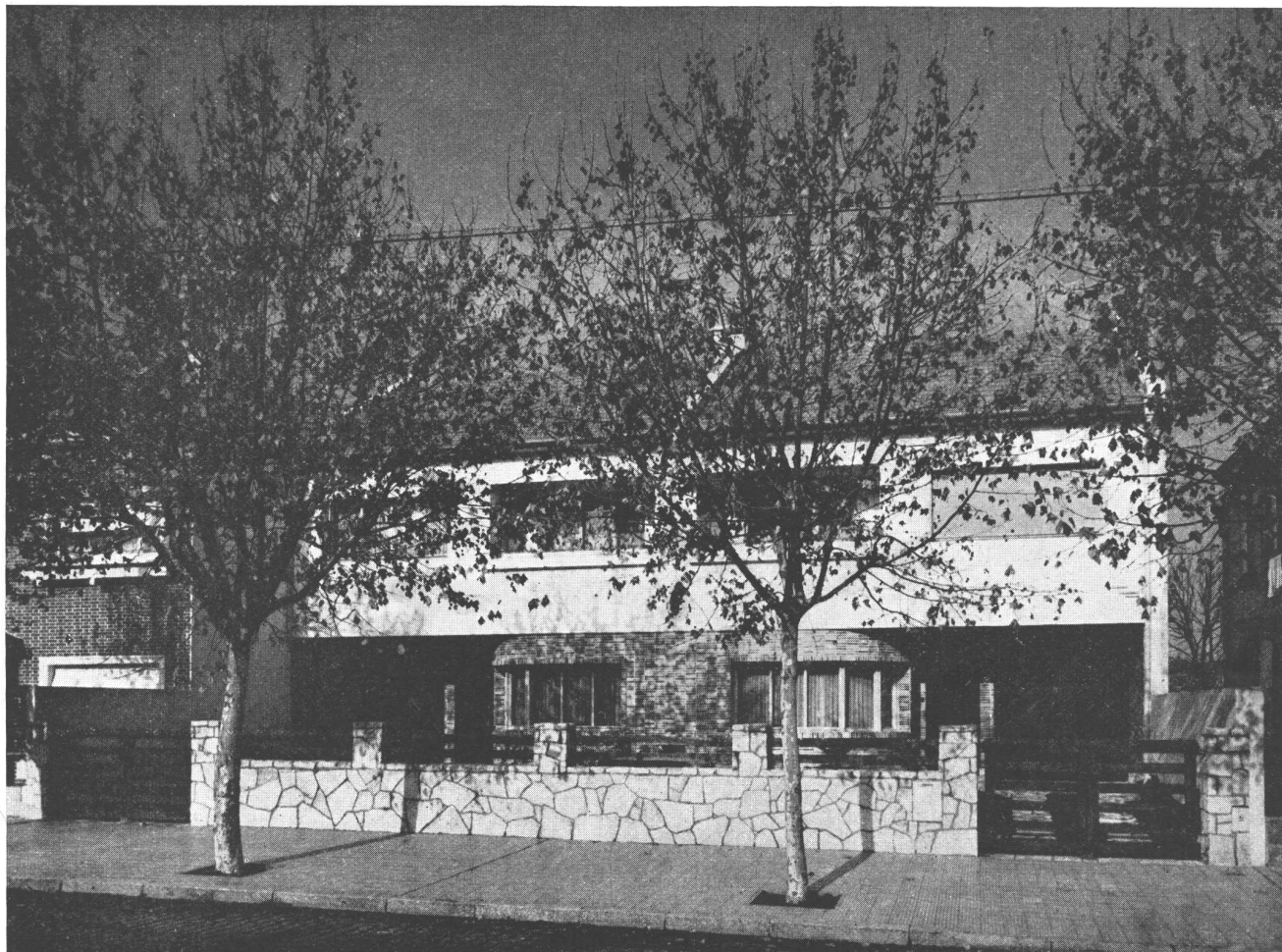
Arriba, la chimenea de la casa de la izquierda. *Abajo*, un detalle de la entrada de la misma.

DOS CHALETS GEMELOS



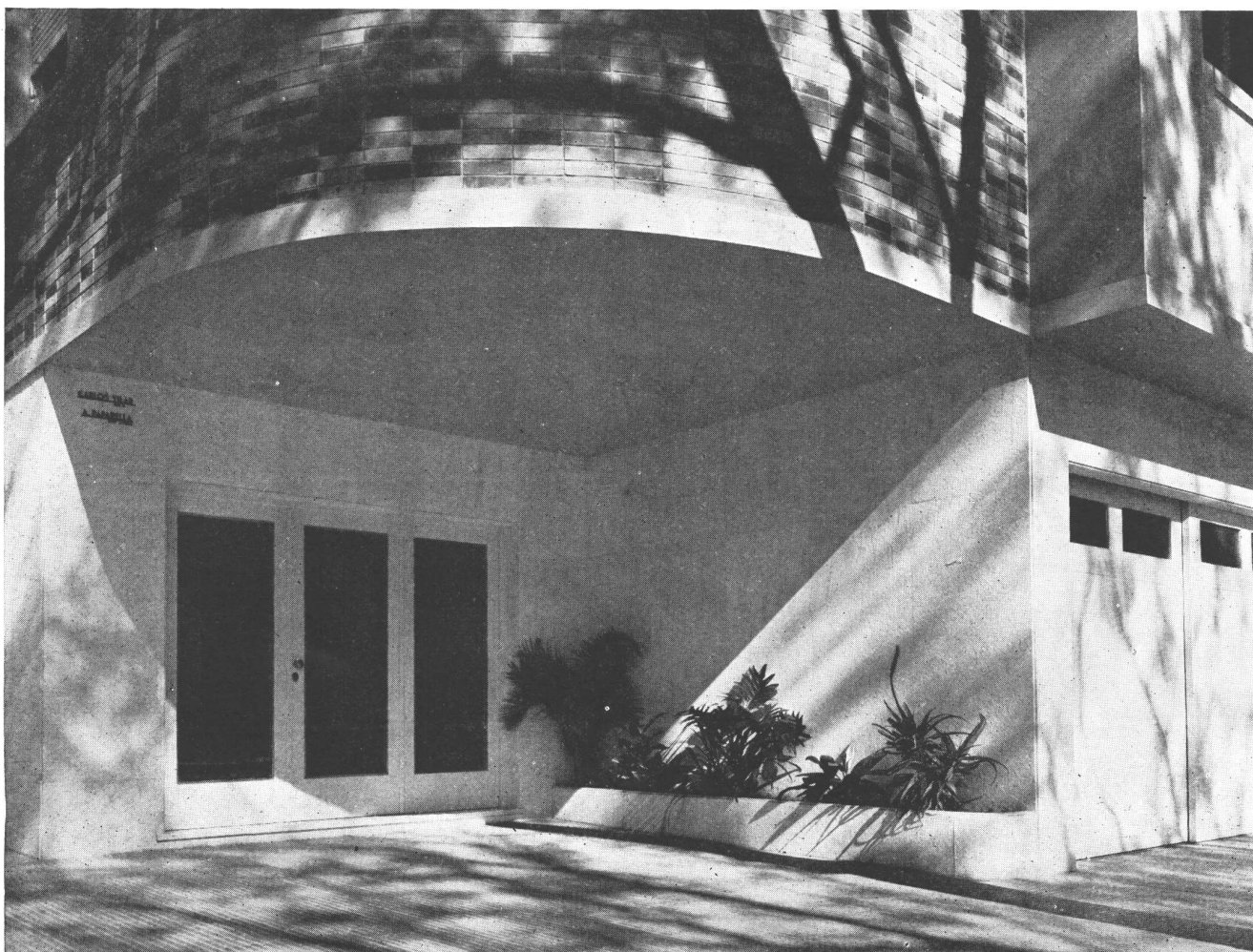
Dos detalles de la fachada en que se aprecia el contraste entre los ladrillos refractarios de la planta baja y el revoque de la superior.

S. LIASKOWSKI, PROYECTISTA

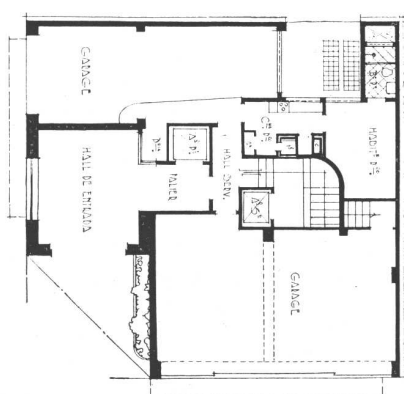


En esta y las otras fotografías, se pone bien de relieve el valor de los árboles como marco de la arquitectura. Para desgracia de la ciudad, hay muchas comunas de los alrededores que han mostrado, en los últimos años, un desprecio verdaderamente increíble por ejemplares maravillosos, a los que nadie ha podido salvar del hacha salvaje.

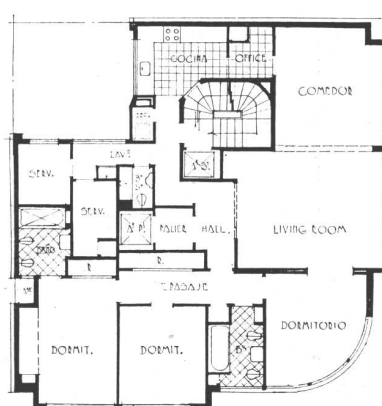
CASA DE RENTA EN BELGRANO



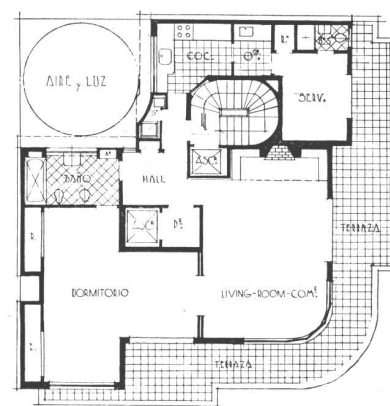
Un detalle de la entrada



Planta Baja



Planta de los pisos 1º al 6º

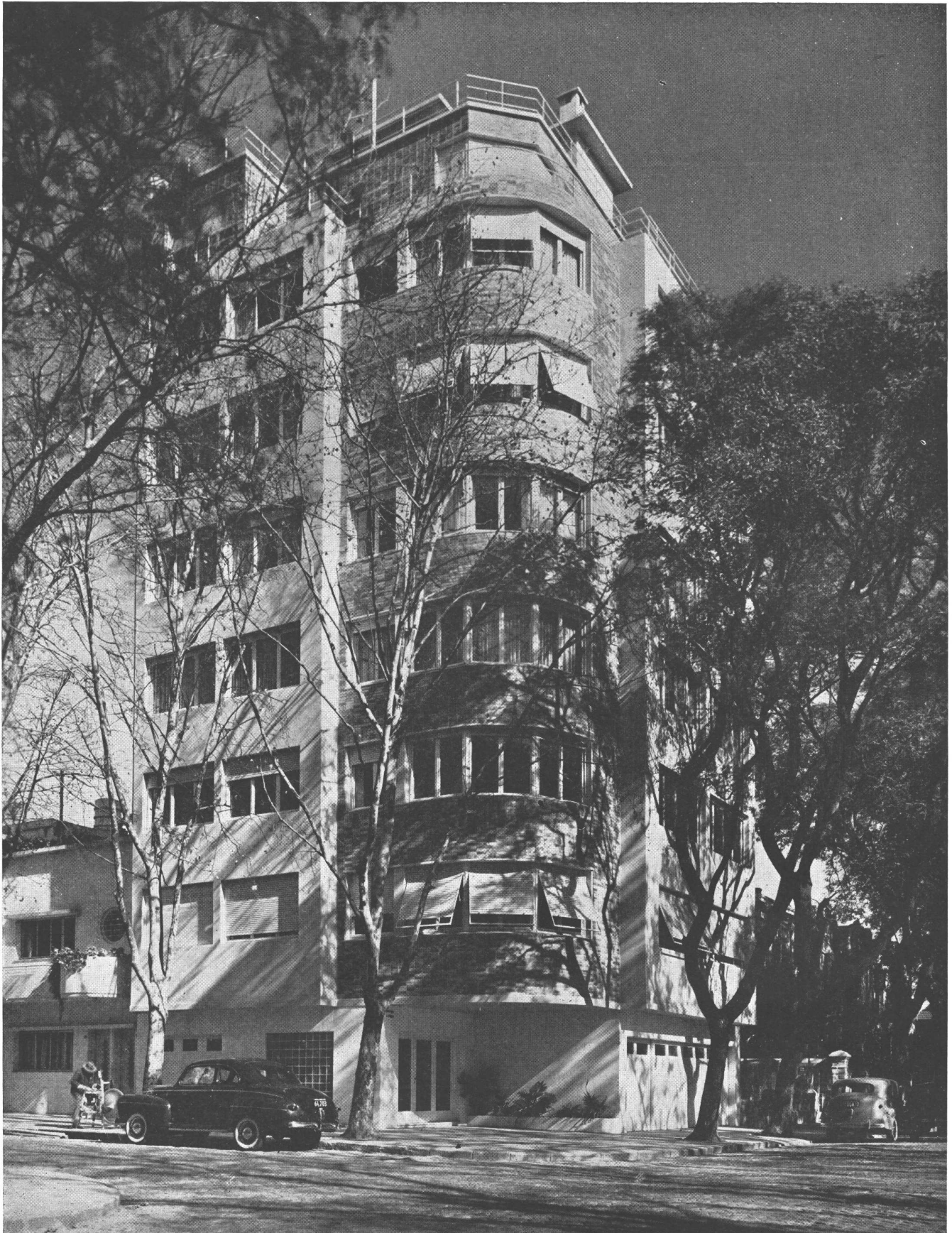


Planta del 7º piso

La buena orientación del terreno ha permitido dar a todos los ambientes principales, vistas hacia el norte y este, con la buena iluminación y asoleamiento consiguientes. Vale la pena hacer notar que la supresión de la ochava en la línea municipal, no sólo simplifica la planta, sino que además de conseguirse un

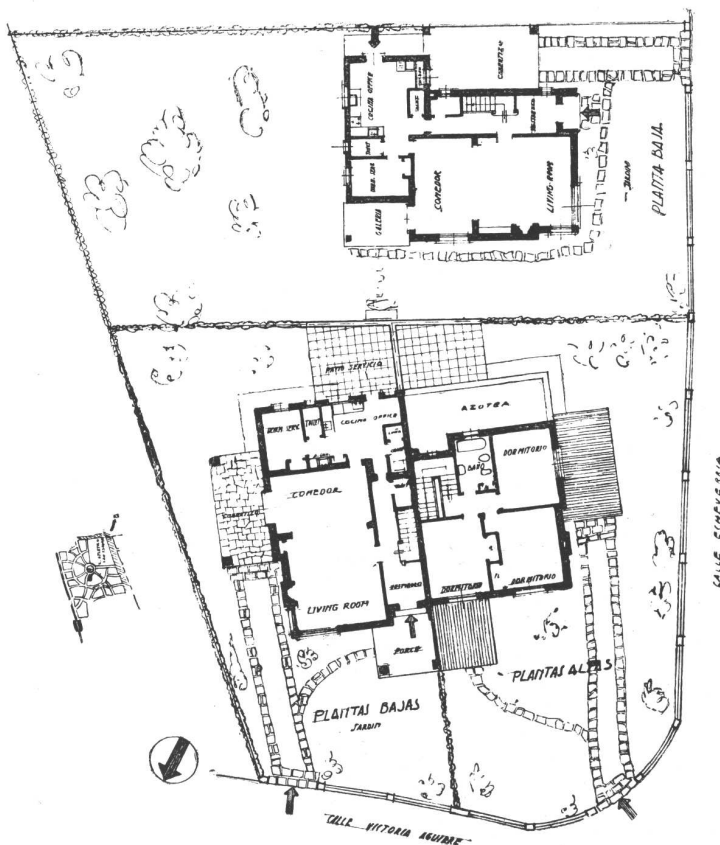
buen elemento decorativo con la jardinera, da origen a la formación de un práctico porch o pórtico, que sirve de reparo a la puerta de entrada. En la fachada se ha utilizado ladrillo refractario en el cuerpo de la esquina, en contraste con el revoque blanco que cubre los cuerpos laterales.

CARLOS VILAR, ARQ.



La fachada vista desde la esquina opuesta. La casa está situada en la esquina de Pino y O'Higgins.

TRES CASAS EN ACASUSSO

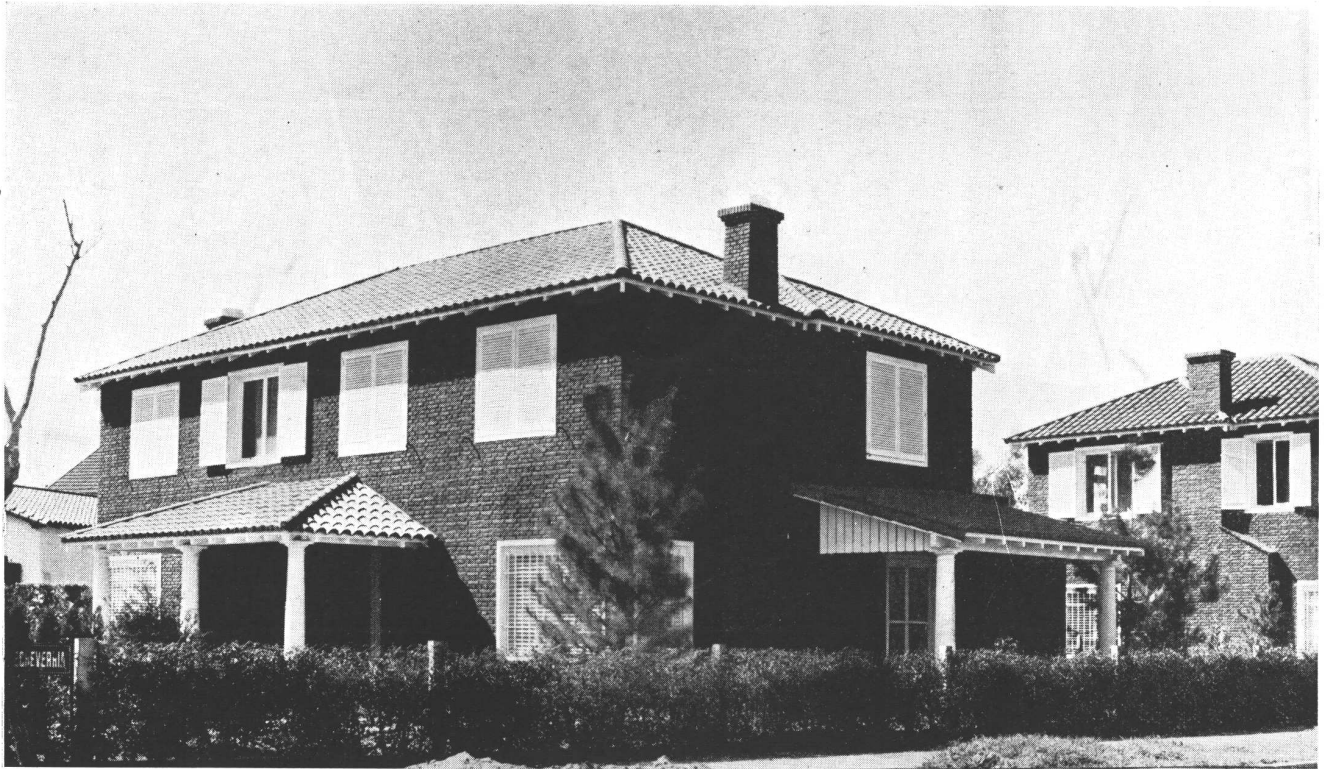


El programa a cumplir era el de construir tres casas sobre un terreno en esquina y frente a una plaza. Se dividió, en consecuencia, el solar en tres lotes, ubicándose dos casas frente a la plaza y se resolvió adosarlas para (aparte de las razones de economía) darles una apariencia que estuviera de acuerdo con las otras construcciones vecinas. La tercera vivienda se construyó en el último lote con 15 metros de frente.

Todas tienen amplios jardines que las rodean; las tres tienen aproximadamente la misma distribución, proyectándose en la planta baja la recepción y las dependencias de servicio; en la planta alta se ubicaron los dormitorios y baño.

Todos los ambientes están bien soleados y ventilados. Su construcción se ha terminado con todo esmero, cuidando los detalles; tienen calefacción y agua calienta central, pisos de parquet y graníticos. Los baños, toilets y cocinas, tienen revestimientos de placas graníticas que entonan con los pisos. Las fachadas se han dejado con sus ladrillos a la vista, con las juntas tomadas con cemento.

GUILLERMO DE LAS CARRERAS, ARQ.



Las casas están situadas en Victoria Aguirre esquina Echeverría.

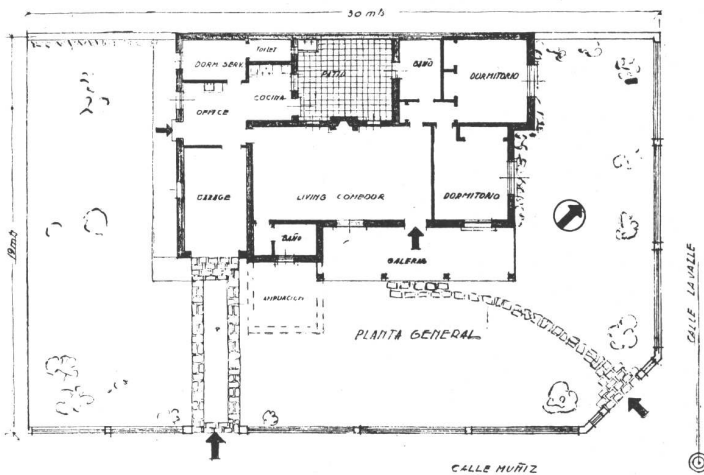


CHALET EN MARTINEZ

GUILLERMO DE LAS CARRERAS, ARQ.



La casa está situada en la calle Lavalle esquina Muñiz.



El problema que se presentó al proyectar este chalet fué el de orientarlo lo mejor posible y al mismo tiempo tratar de disimular una pared medianera existente en uno de sus lados. Por consiguiente los dormitorios se orientaron al N. E. y se apoyó la casa en dicha medianera, con lo que se obtuvo un amplio espacio libre rodeando la casa y destinado a jardín.

El estilo está inspirado en el colonial teniendo sus fachadas grandes ventanas con rejas y persianas a tablillas. Los detalles de distribución se pueden apreciar en la planta que se inserta, en la cual está bien definida la separación de los dormitorios con las dependencias de servicio, habiéndose previsto para el futuro la construcción de un dormitorio más.



MOLDEADORES DE UN MEJOR DESTINO

Creemos de interés para nuestros lectores, la traducción y publicación, resumida, de este discurso pronunciado por Mr. M. A. Stine, Vicepresidente de la E. I. du Pont de Nemours de Estados Unidos, ante la Sociedad Americana de Química de Buffalo, Nueva York. Sus consideraciones, algunas de las cuales atañen a la construcción y que despertaron la atención de todo el país, son un anticipo de los maravillosos adelantos técnicos que veremos después de la guerra.

A pesar de la recidiva de la guerra, el curso general de la historia es hacia adelante. La humanidad tiene la costumbre de levantarse, como el Ave Fénix, de sus propias cenizas, para alcanzar mayores alturas. El progreso es inmortal.

Salimos de la primera guerra mundial, con un nuevo concepto de nuestras posibilidades. Por la primera vez, empezamos a ver claramente que, cuando el Creador confirió al hombre la libertad de elección y acción, colocó en sus manos las herramientas con las cuales podía dar forma a su destino y modificar su futuro.

La nueva nación que fué construída en gran medida como resultado de la visión ensanchada por la guerra, hubiera parecido una fantástica tierra de maravilla en 1914, si alguien hubiera tenido la suficiente imaginación para predecirla. En verdad, nosotros los americanos vivíamos entonces en una economía simple, casi científicamente primitiva. En los siete mares, los barcos americanos amarrados, cargados con mercaderías y materias primas, testimoniaban de nuestra dependencia de tierras extranjeras. Las casas en que vivíamos, diferían poco de las de nuestros bisabuelos; los sastres de los Césares, conocían los textiles de los que hacíamos nuestras vestiduras; los terminados de nuestros automóviles de 1914, databan del antiguo Egipto y de la construcción de las Pirámides. En 1914, un puñado de 528 trabajadores, representaba el total del poder humano empleado en la producción de sustancias químicas derivadas del alquitrán de hulla. Las tinturas de producción americana no figuraban siquiera en los censos. Nuestros agricultores tenían que comprar potasa alemana y nitrato chileno. Nuestros médicos tenían que dirigir su mirada hacia Europa para nuevas drogas, hilos de sutura, cristales ópticos. Toda ciencia tenía que recibir directivas de la monitora Europa.

Y hoy, mientras estoy hablando, la presión de la guerra ha condensado en el espacio de meses, progresos y desarrollos que de otra manera hubieran demorado medio siglo, si la necesidad no hubiera obligado a apurar el paso. Esa presión es sin precedentes. Los progresos son sin precedentes. Désenos una paz victoriosa y la libertad de empresa que será su consecuencia, y nuestros progresos van a ser, también, sin precedentes.

No se necesita aventurarse en el terreno de las profecías para esbozar las grandes líneas de lo que ese progreso puede ser. Ya han sido trazadas. Para fines del año 1943, nuestra producción de aluminio alcanzará a un promedio de siete veces el de 1939, después de 50 años de desarrollo intensivo. Y estaremos recupe-

rando de la salmuera, del agua de mar y de otras fuentes, aproximadamente 100 veces la cantidad de magnesio que se producía en 1939, cuando esa industria tenía ya en América 24 años de edad.

Pocos, aun entre los hombres de ciencia, comprenden el significado técnico de estos enormes proyectos que se están convirtiendo en hechos con velocidad de tiempos de emergencia. El pensamiento de construir 50.000 aviones, nos dejaron al principio incrédulos. Ahora se está alcanzando la demanda de 125.000 al año. En términos de dólares, los cientos de millones de aquella economía pasada derivada de la otra guerra, se han convertido súbitamente en decenas de miles de millones. Los gastos para investigación industrial en los Estados Unidos, subieron desde una cantidad insignificante por año durante el período de pre-guerra anterior, hasta una suma estimada en 300.000.000 de dólares anuales en el período que precedió a la presente. El número de laboratorios de investigación aumentó a más de 2.000. Hemos establecido una conciencia común, a través de toda la nación, del poder de la ciencia en todas las ramas de la industria americana.

Una vez terminada la guerra, la corriente de producción, comparada con su volumen pasado, va a ser tan grande como parece un río al lado de uno de sus arroyos tributarios. Tendremos a nuestra disposición diez, cincuenta, cien veces lo que teníamos antes, especialmente de nuevos materiales. Entonces la elección será nuestra: o la audacia para canalizar la abundancia o, si somos tímidos o miopes, para sentirnos embarazados y perturbados por la misma abundancia de medios que hemos creado.

Pensemos primero en la nueva riqueza que derivará de las antiguas fuentes. La nueva capacidad de producción de aluminio que ha sido creada, proporcionará en un año metal suficiente para construir tres veces el número de coches de pasajeros que corren hoy en todas las líneas férreas de Estados Unidos; y el magnesio, que durante muchos años fué, en trabajos que exigían resistencia estructural, considerado como una curiosidad, y que se vendía a 5 dólares la libra, ha sido producido en tales cantidades que ahora se vende a 22 ½ centavos la libra, y todo aeroplano de combate hecho en nuestro país emplea por lo menos media tonelada del mismo. Aunque el magnesio es el más liviano de los metales estructurales, existen nuevas aleaciones de acero que están siendo ampliamente empleadas en la aviación, donde se requiere fuerza y ligereza. Esas nuevas aleaciones de acero son tres veces más pesadas que el aluminio y casi cinco más pesadas que el magnesio; su resistencia a la tensión se aproxima a 13.300 kilos por centímetro cuadrado.

La lucha en el aire es también una lucha química para producir mejores combustibles. Esto ha precipitado cambios en la tecnología de los combustibles para motores, que van a repercutir mucho después de la paz. Los nuevos combustibles, dan un 50 % más poder que la gasolina perfecta de 100 octanos. Por ello, los químicos del petróleo, consideran todos los motores

existentes, como anticuados; y predicen que con los conocimientos de los combustibles avanzando tan rápidamente, los motores creados un mes, serán ya viejos el mes próximo. Además, los super combustibles para motores pueden ser las armas que decidan esta guerra. En la última guerra, el dominio de Alemania en el campo de los derivados del alquitrán de hulla, fué su "arma secreta". Ese mismo lugar lo ocupan hoy, en materia de producción de derivados del petróleo, los Estados Unidos. Un barril de petróleo crudo, contiene literalmente miles de compuestos químicos y América, que tiene la más gran capacidad catalítica de cracking del mundo, está ahora introduciendo a la química del petróleo en el reino que, en un tiempo, dominaba sin competencia la química del alquitrán de hulla. Con casi la misma facilidad, el químico del petróleo nos puede dar etileno por un lado y benzina por el otro, y suministrar esos productos en cantidades por cientos de toneladas diarias. Este hecho puede compararse al hecho de sacar vino y agua del mismo vaso, o carne de vaca y de puerco del mismo animal. Actualmente sacamos de los productos del petróleo las materias plásticas derivadas del estireno, las gomas sintéticas denominadas buna y thiokol, diversas drogas, anilinas, nylon y neoprene.

Otros productos que derivan de sintéticos obtenidos a alta presión, que utilizan el aire, el agua y el carbón como materia prima, nos darán una clase de vidrio que es irrompible y otra clase que flota; madera que no quema y productos laminados compuestos de plásticos y madera, que competirán con los metales estructurales. Las medias hechas con agua, aire y carbón, una maravilla de los días de pre-guerra, son nada más que precursoras de muchas innovaciones originadas en la misma fuente, y que comprenderán desde botines hechos sin cuero, hasta cojinetes hechos sin metal.

Otros campos en los que la química está obteniendo grandes éxitos, es en los de la fabricación del amoníaco y de fertilizantes. En lo que se refiere al primero, los efectos de esos progresos pueden ser comparados al descubrimiento de un sexto continente; mientras que la cantidad de fertilizantes químicos que esta nueva capacidad permitirá suministrar a los agricultores será tan grande, que las tendencias básicas de la agricultura podrán ser cambiadas.

Los combustibles, los metales y los materiales plásticos están ahora listos para completar la revolución en los transportes comenzada en este siglo. El pizarrón de los fabricantes de automóviles ha sido limpiado para empezar de nuevo, y ello puede llevar a automóviles de eficiencia increíble, si se los compara con los presentes standards. Desde que la producción de automóviles se paralizó, los brillantes nuevos modelos que están juntando polvo en las vidrieras de los vendedores han envejecido, técnicamente, 20 años. Estamos ahora en los modelos de 1960, medido por el antiguo ritmo de progreso. Los combustibles mismos pueden permitir, en un coche corriente, recorrer 425 kilómetros con 20 litros y algunos sostienen que la gasolina será desplazada por un producto superior del petróleo. Se habla ya de la practicabilidad de automóviles en miniatura para los niños.

El progreso de la tecnología del automóvil tendrá su paralelo en la aviación. Los proyectistas están pensando en trenes de deslizadores transcontinentales, que, sin parar, soltarán o engancharán "coches" en las principales ciudades de la ruta. Presentes están, también, muchos de los elementos esenciales para la amplia propiedad particular de aeroplanos. Cuando ello ocurra,

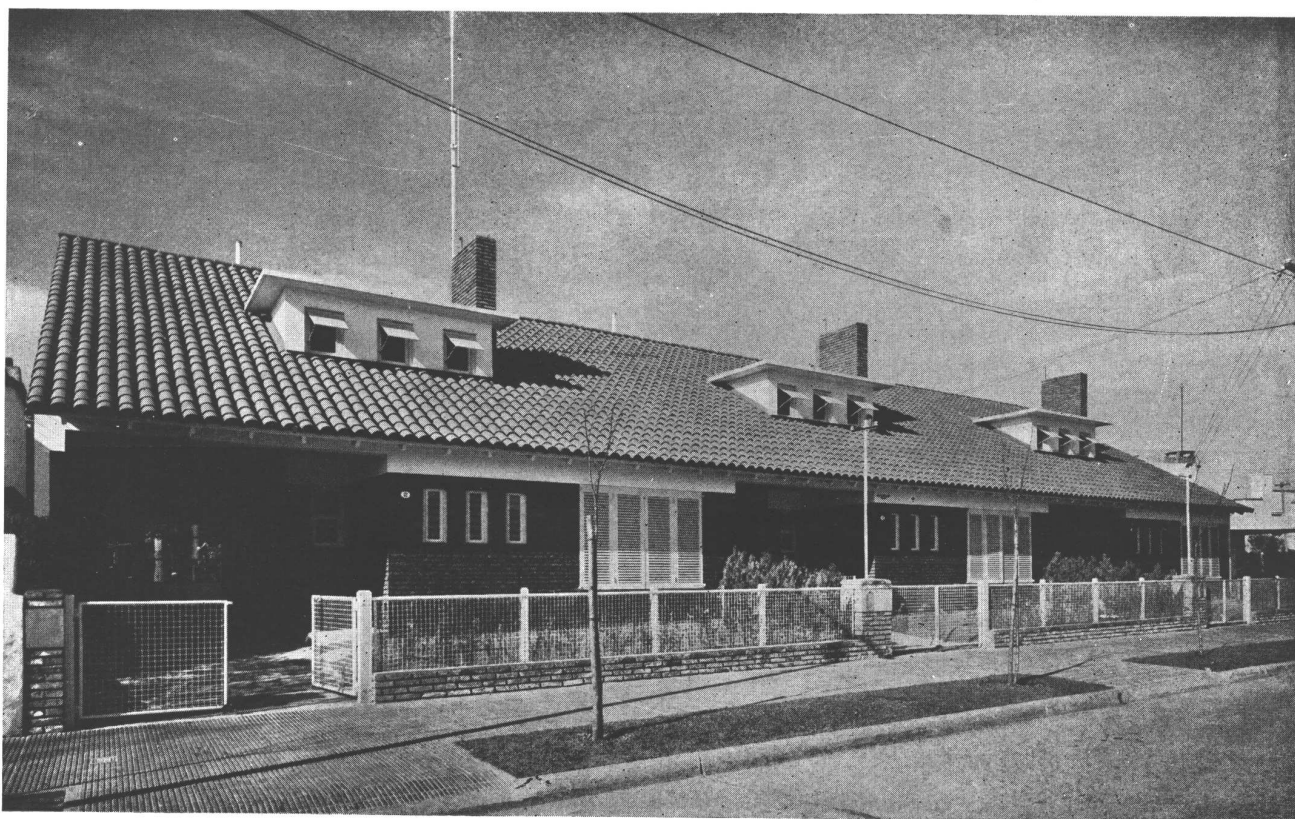
veremos la tierra de la post guerra, moteada con campos de aviación. Pero antes que esto ocurra, miles de habitantes de las ciudades tendrán que ser llevados hacia los suburbios y el campo, para proveer más comodidades de aterrizaje en las ciudades. Entonces podremos librarnos de las malas viviendas, que son un reproche contra nuestra falta de iniciativa y visión en la construcción de casas, mientras los lugares que queden libres serán ocupados por aeropuertos.

Vendrá, sin duda, un mejor alojamiento. Hasta ahora sólo han tomado forma algunos objetivos generales, aplicables a casas que cuestan entre 500 y 800 dólares por habitación. Maderas terciadas, materiales plásticos, aceros inoxidable, aleaciones no ferrosas, varios tipos de tablas ("boards") de composición, maderas resistentes al fuego, cerámicas y terminados sintéticos de gran durabilidad, serán empleados en profusión. Por ejemplo, el acero inoxidable está indicado como un material de techado común del futuro. Durará tanto como la casa y no necesita gastos de reparación. La iluminación será automática, gobernada por "ojos" eléctricos, sensibles a las variaciones exteriores de la luz solar. Las unidades de aire acondicionado filtrarán los pólenes que originan la fiebre del heno y el asma.

El movimiento hacia la obtención de casas mejores, marcha paralelamente con el de educar al público para una mejor dieta. Yo me aventuro a decir que en los últimos dos años, en materia de training popular sobre la química de la alimentación y de la digestión, se ha adelantado más que en los dos siglos precedentes. La medicina americana está librando, también, una lucha sin precedentes contra la enfermedad, con nuevas armas, tales como la ultra centrífuga, en la cual hay una velocidad periférica en el disco rotativo comparable a la velocidad de un tiro de fusil; el microscopio electrónico de la Universidad de Stanford que se espera aumentará los objetos 150.000 veces y los gigantes ciclotrones o "rompedores de átomos" con los cuales será posible transformar ciertos elementos ordinarios en otros completamente diferentes con propiedades radioactivas.

Dirigiendo una mirada panorámica al cúmulo de nuevos acontecimientos, se nota que quizá el más importante de todos los signos que anuncian mejores días, es el hecho que la emergencia creada por la guerra ha disipado innumerables inercias. Sin duda, algunos se alarmarán sobre el posible desplazamiento de viejos materiales y antiguas industrias. Cambios de una naturaleza drástica serán inevitables, pero ellos rara vez determinan las calamidades que predicen los tímidos. Hoy se usa fierro forjado en el mundo que cuando él ocupaba el sitio que hoy ocupa el acero. El caballo y el sulky se fueron desvaneciendo, pero los fabricantes que estaban alerta aseguraron más importancia para sus industrias dedicándose a la producción de automóviles. Los colores derivados del alquitrán de hulla terminaron el reino centenario de las tinturas naturales, pero la industria de las tinturas ha crecido a varias veces su magnitud y ha dado nacimiento a una docena de industrias nuevas.

El progreso significa ir adelante. Debe construir más de lo que destruye o no merecerá su nombre. No sólo debe ser de un carácter tangible y material, sino que debe contener los elementos de un más gran desarrollo espiritual del individuo y la colectividad. Debe contribuir a levantar las cabezas y poner un nuevo resorte en el paso de la humanidad.



En esta obra que se publica en el presente número, su proyectista, el Ing. Antonio U. Vilar, ha creído conveniente aumentar el confort instalando

Corazón de Hogar

La chimenea de hogar abierto, aun cuando esté bien diseñada, presenta a menudo inconvenientes: proporciona sólo una mínima parte del calor de la combustión (15 %) y produce corrientes peligrosas de aire frío a la altura del suelo, al aspirarlo para mantener la combustión a través de las hendiduras de puertas y ventanas.

CORAZON DE HOGAR evita todos esos inconvenientes, y aun hace mucho más. Es un hogar ya construido, científicamente diseñado, con cuerpo de hierro fundido.

Aspira el aire fresco para la combustión, directamente desde el exterior y elimina la provisión de aire desde el aposento.

Mediante una cámara especial que se forma en la parte posterior del hogar de hierro fundido y la instalación de rejillas murales de circulación, el aire del exterior comienza a calentarse y pasa a través de las rejillas, acelerando el proceso de la circulación y calentando el ambiente con las ventajas del aire acondicionado.

CORAZON DE HOGAR garantiza además la ausencia absoluta de humo y hollín y un rendimiento del 55 % de la capacidad calorífica del combustible.

Una conexión de tubos permite también la calefacción simultánea de varias habitaciones.

Instale pues, CORAZON DE HOGAR en sus obras y quedará agradecido de nuestro consejo.

CORAZON DE HOGAR

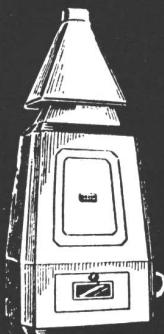
SOLICITE FOLLETOS

GEORGE A. DODDS LTDA.

Cía. Industrial y Comercial.

TUCUMAN 559

U. T. 31-4107 - 5869



CALEFON AUTOMATICO
A KEROSENE

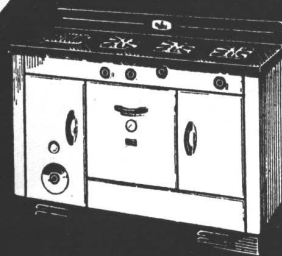
AGUA CALIENTE
A GAS DE KEROSENE
CON ARTEFACTOS ORBIS

ORBIS

S. A. INDUSTRIAL METALURGICA

CALLAO 53-61
Buenos Aires

U. T. 38 - Mayo
2024 - 26



COCINA CON CALDERA A KEROSENE

JOSE TENCONI

Tuvo a su cargo toda la instalación eléctrica de las obras siguientes:

Fernández Espiro N^{os}. 52, 62, 72 y
Ricardo Güiraldes N^{os}. 932/46, SAN
ISIDRO F. C. C. A., proyectos del
Ing. Antonio U. Vilar.

Juan Cruz Varela N.º 823, Almaguere
N.º 1042, SAN ISIDRO F. C. C. A.,
y Andrés Ferreyra N.º 3473,
OLIVOS F. C. C. A., proyectos de
los Arqs. Alfredo Joselevich y
Alberto Ricur.

DELGADO 366/68

U. T. 54-1615

Buenos Aires

Señor Arquitecto:

Especifique

AZULEJOS ESMALTADOS

PILKINGTON

Blanco

Marfil

Mayólicas

Accesorios

El azulejo de terminación impecable

Representante: **Enrique Carpenter**

San Martín 687

U. T. 31 - 8058



- CEMENTO PORTLAND "LOMA NEGRA"
- CEMENTO BLANCO "ACONCAGUA"
- CAL HIDRATADA MOLIDA "CACIQUE"
- AGREGADOS GRANITICOS

INDUSTRIA GRANDE
NACION PROSPERA

LOMA NEGRA S. A.

AV. ROQUE SAENZ PEÑA 636 - BUENOS AIRES

**PINTURAS
BARNICES
ESMALTES
TINTES
PASTAS
LACAS**



Sr. Arquitecto

Nuestros laboratorios atenderán gustosamente consultas sobre cualquier clase de pintura

Fabricamos un tipo de pintura para cada uso

APELES S. A.

CRESPO 2759 U. T. 61-0071

DE

**ASFALTO
FIELTROS ASFALTICOS
TECHADOS**

**PERSONAL ESPECIALIZADO
USINAS PROPIAS**

SEGISMUNDO P. FRANCO
PERU 375 33 - 3737 - 3485

Lechos



PROTEJA
SU TECHO
PINTÁNDOLO
CON

GRAFISOL

PRESERVA Y EMBELLECE
Solicite folletos con colores
Fco. J. COPPINI
CHACABUCO 82 - U. T. 33, Av. 9676

MOSAICOS

MARTIN E. QUADRI
Fundada en el año 1874

Avenida Angel Gallardo 160
(antes Chubut)
(Lindando con el P. Centenario)
U. T. 60, Caballito 0301 - 2564
Coop. Tel. 988, Oeste



Las copias de planos del edificio cine Normandie fueron confeccionadas por



**LA FOTO
ARGENTINA**

Rivadavia 751 Buenos Aires
U. T. 34, Defensa 2964 y 3572

CATTANEO

CORTINAS DE ENROLLAR
PROYECCION A LA VENECIANA
SISTEMA AUTOMATICO

"8 en 1"

PERSIANAS INTERIORES
PLEGADIZAS

**"V AMERICANA
VENTILU X"**

Exposición y Ventas
GAONA 1422 - U. T. 59-1655

FABRICAMOS

Arañas, Faroles
Aplicados - Morillos
Herrajes - Rejas
Consolas, etc.




Se efectúan trabajos sobre cualquier dibujo.

**HERRERIA ARTISTICA FORJADA
LUIS PEDROLI**

SINCLAIR 3151 U. T. 71-1783
Premiada en varias Exposiciones

CORREOS NEUMATICOS



Simón, Leisse y Cía.

GARAY 737 U. T. 23 - 3258

COPIAS DE PLANOS



IMPORTACION DE PAPELES Y TELAS
Artículos para dibujos en general

DESALVO Hnos.
Sucesores de S. Casagrande

B. de Irigoyen 276 Ferro Prusiato -
U. T. 37, Riv. 0231 U. T. 38, Mayo 4647 Galato y Sepia

PINTURERIA y PAPELERIA DEL NORTE

Variado surtido de papeles pintados. Las últimas novedades

en **TEKKO y SALUBRA**

Vicente Biagini y Hnos.

Paraguay 1126
U. T. 41, Plaza 2425
Buenos Aires

Empresa General de Pintura

de

Juan Carrabino

Decoraciones de interiores

Patinado y trabajos de estilo

Hernandarias 830
U. T. 26, Garay 2475



HERRERIA ARTISTICA
CARPINTERIA METALICA
BRONCERIA ARTISTICA

Establecimientos Metalúrgicos
LUIS A. QUESTA
Potosí 3736/44 - U. T. 62, Mitre 2852

GUIA PROFESIONAL

CALEFACCION	CONSTRUCTORES	ELECTRICIDAD	LADRILLOS
<p>D. Fortunato & Cía. INSTALACIONES DE CALEFACCION En todos los Sistemas y Anexos Instalaciones de quemar petróleo FREYRE 3565 - U. T. 70-5024 BUENOS AIRES</p>	<p>Luis V. Migone ING. CIVIL EMPRESA CONSTRUCTORA Arenales 2428 U. T. 44-9119</p>	<p>José Rusconi Fabricante de Artefactos Eléctricos GUARDIA VIEJA 4438 U. T. 54, Darwin 5535 - Bs. Aires</p>	<p>SUCESION DE FRANCISCO CTIBOR FABRICA DE LADRILLOS En Ringulet F. C. S. - U. T. 890, La Plata Escritorio: Avda. de Mayo 878 U. T. 34, Defensa 8580 LADRILLOS MACIZOS F. C. aprobados por la Dirección de las O. S. de la Nación HUECOS PATENTADOS para entrepisos, azoteas, chimeneas, bebederos, etc.</p>
<p>CALEFONES</p>	<p>EMPRESA DE CONSTRUCCIONES "OETTEL" SARMIENTO 4468 U. T. 79, Gómez 6153</p>	<p>Casa "ANTON" OBRAS DE ELECTRICIDAD EN GENERAL AVENIDA MITRE 328 - U. T. 22-9386 AVELLANEDA</p>	<p>MARMOLERIA</p>
<p>HURI SUPERCALEFONES Y COCINAS A GAS <i>Seguros - Sólidos - Económicos</i> Exposición y Ventas: SARMIENTO 2745 U. T. 47, Cuyo 4353</p>	<p>Ing. E. y E. Maurette EMPRESA CONSTRUCTORA C. Pellegrini 1263 - U. T. 44-1001</p>	<p>ESCULTORES</p>	<p>MARMOLES Erminio Celsi & Cía. R. de Janeiro 631 esq. Díaz Vélez U. T. 60, Caballito 1840 Buenos Aires</p>
<p>CARPINTERIA Y HERRERIA</p>	<p>Arq. Juan F. Lazzatti EMPRESA CONSTRUCTORA CARPINTERIA MECANICA Famatina 3399 U. T. 61-0763 Adrogué F. C. S. U. T. 107</p>	<p>Alejandro Paladini ESTUFAS, ESCULTURAS Y FRENTE Morón 2655, U. T. 63-8552</p>	<p>MOSAICOS</p>
<p>Carpintería Mecánica DE César Stringa e Hijos CAMARONES 2840-44 U. T. 59, Paternal 3258</p>	<p>MOBLAJES Y DECORACIONES</p>	<p>FUNDICION Y BRONCERIA ARTISTICA</p>	<p>MOSAICOS REVESTIMIENTOS Y ESCALERAS Victorio Moltrasio Exposición y venta Federico Lacroze 3335 U. T. 54, Darwin 1868</p>
<p>Carpintería Artística de Obras D'ALVIA Hnos. Instalaciones, Decoraciones y Per- sianas de enrollar. Especialidad en Trabajos Artísticos 1455 Guevara 1459 - U. T. 54, Darwin 0392 Altura Triunvirato al 3000 Bs. Aires</p>	<p>Angel di Baja Decoración de interiores Tapicería Bustamante 884 U. T. 79, Gómez 4295</p>	<p>S. GIROLA FUNDICION ESCULTURAS BRONCERIAS ARTISTICAS</p>	<p>VITRAUX</p>
<p>Miguel Quatraro Carpintería Ebanistería INSTALACIONES, DECORACIONES, MUEBLES Avda. TRES CRUCES 4048-52 U. T. 50, Devoto 3969 - B. Aires</p>	<p>CASA RIZZA CARPINTERIA MOBILIARIOS DECORACIONES INSTALACIONES 47 (cuyo) 4960 CASTELLI 135</p>	<p>PATINAS - COLORACIONES FABRICA DE MEDALLAS Rodr. PEÑA 280 - Buenos Aires U. T. 37 - 0434 CORRIENTES 530 - Rosario U. T. 24622</p>	<p>Casanova Hnos. Vitraux D'Art En todos los estilos AVDA. FOREST 731-33 U. T. 54, Darwin 8050</p>

E. ORTELLI & CIA.

INSTALACIONES DE CALEFACCION EN TODOS LOS SISTEMAS

Han tenido a su cargo las instalaciones que se detallan en las obras:

FERNANDEZ ESPIRO 52-62 y 72 - SAN ISIDRO. - Ing. Antonio U. Vilar. - Calefacción - Intermediario de agua caliente.

PATRICIOS Y PRESIDENTE ROCA - BECCAR. - Arq. S. Liaskowski. - Calefacción - Intermediario de agua caliente.

Oficina técnica
HOLMBERG 3261

Unión Telefónica
51 - Urquiza - 0304

En las obras: Güiraldes 932 (SAN ISIDRO) proyecto del Ing. Antonio U. Vilar, y en Andrés Ferreyra 3473 (OLIVOS) proyecto de los Arqs. A. Joselevich y A. Ricur, se han colocado azulejos

"VICRI ERMAGAN"

Unicos Distribuidores:

ERNESTO Y MANUEL GANDULFO

Alvarez Thomas 839
Buenos Aires

U. T. { 54 - 1049
54 - 1516

LA OBRA
PINO esq. O'HIGGINS

proyecto del Arquitecto
CARLOS VILAR

ha sido
construída por

EMPRESA CONSTRUCTORA

A. PAPARELLA

URUGUAY 440

Tel. 38-7763

SOCIEDAD ASCENSORISTA COMERCIAL ARGENTINA

S.A.C.A.

CONSERVACION Y
COMPOSTURAS DE ASCENSORES Y BOMBAS

U. T. 45-8323 y 741-2722

ELECTRICIDAD

L. E. T. I.

INSTALACIONES DE LUZ Y FUERZA MOTRIZ

Ha tenido a su cargo todos los trabajos de electricidad de la obra Patricios y Pte. Roca, Beccar F. C. C. A. proyecto del Arq. S. Liaskowski.

Juan de Garay 2251 - OLIVOS F. C. C. A.

U. T. 741-2722 y 45-8323

MIGUEL SIMSIG

CARPINTERIA MECANICA

ACHA 1631/41

Tel. 51-5295

Buenos Aires

ha tenido a su cargo los trabajos de carpintería en la obra SUCRE 3950 del Arq. Alfredo P. Etcheverry.

Las obras Almafuerte 1042 - San Isidro y Andrés Ferreyra 3473 - Olivos, de los Arqs. ALFREDO JOSELEVICH y ALBERTO RICUR, tienen

TECHO ZIG-ZAG



PAT. INV. NAC. No. 47886

EMILIO FROMM

E. PARRAVICINI 1365 OLIVOS F.C.C.A. U.T. 741-3025

BOZZI Hnos.

AV. PTE. FIGUEROA ALCORTA 3525

Unión Telefónica 71 - Palermo - 5827

Tuvieron a su cargo la provisión de:

REVESTIMIENTO DE ESCALERA DE MARMOL RECONSTITUIDO - MOSAICOS - REVESTIMIENTOS GRANITICOS

en las obras del Ing. Antonio U. Vilar

FERNANDEZ ESPIRO 52 - 62 - 72 - SAN ISIDRO

RICARDO GÜIRALDES 932/46 - SAN ISIDRO

VITO MISCORIA

EMPRESA CONSTRUCTORA

Ha tenido a su cargo la construcción de la obra Patricios y Pte. Roca en BECCAR F.C.C.A., proyecto del Arq. S. Liaskowski, que se publica en este número.

11 de Setiembre 1947

SAN FERNANDO F.C.C.A. U. T. 744-1193

BIBLIOTECA	
F. A. D. U.	
ENTRADA	29/05/13
ORIGEN	Ej. 1
Desconocido	

APARECIO

La 7.^a Edición de EL CATALOGO ROJO

A pesar de las dificultades creadas por la guerra resolvimos publicar, y publicamos, la 7a. edición de esta obra que, desde hace más de 10 años, viene apareciendo regularmente.

Conforme al compromiso contraído con los industriales que nos favorecen con sus especificaciones, El Catálogo Rojo se entrega gratuitamente a todos los arquitectos, ingenieros y empresas constructoras de la República.

Hemos ya distribuído los números de esta 7a. Edición, conforme al fichero que se lleva especialmente para ese fin. Pero como pueden haber ocurrido omisiones o extravíos, rogamos a todos los profesionales del país comprendidos en las categorías mencionadas, como así a las reparticiones técnicas oficiales, que no hubieran recibido el ejemplar que por derecho les corresponde, quieran reclamarlo escribiendo a

EDITORIAL CONTEMPORA

SARMIENTO 643

BUENOS AIRES

puerredón
propaganda



**NO SE PUEDE MAS
CON ESTA COCINA!**

**HAGA COMO YO!
COCINE CON COCINA ELECTRICA**



Viva más feliz en su hogar, modernizándolo con una Cocina Eléctrica. Es cómoda, segura y resulta más económica gracias a las tarifas especiales reducidas que se conceden para su consumo.



CIA. ITALO ARGENTINA DE ELECTRICIDAD

SAN JOSE 180

U. T. 37, (Riv.) 4461



Correo
Argentina

FRANQUEO PAGADO
TARIFA REDUCIDA
CONCESION 1089